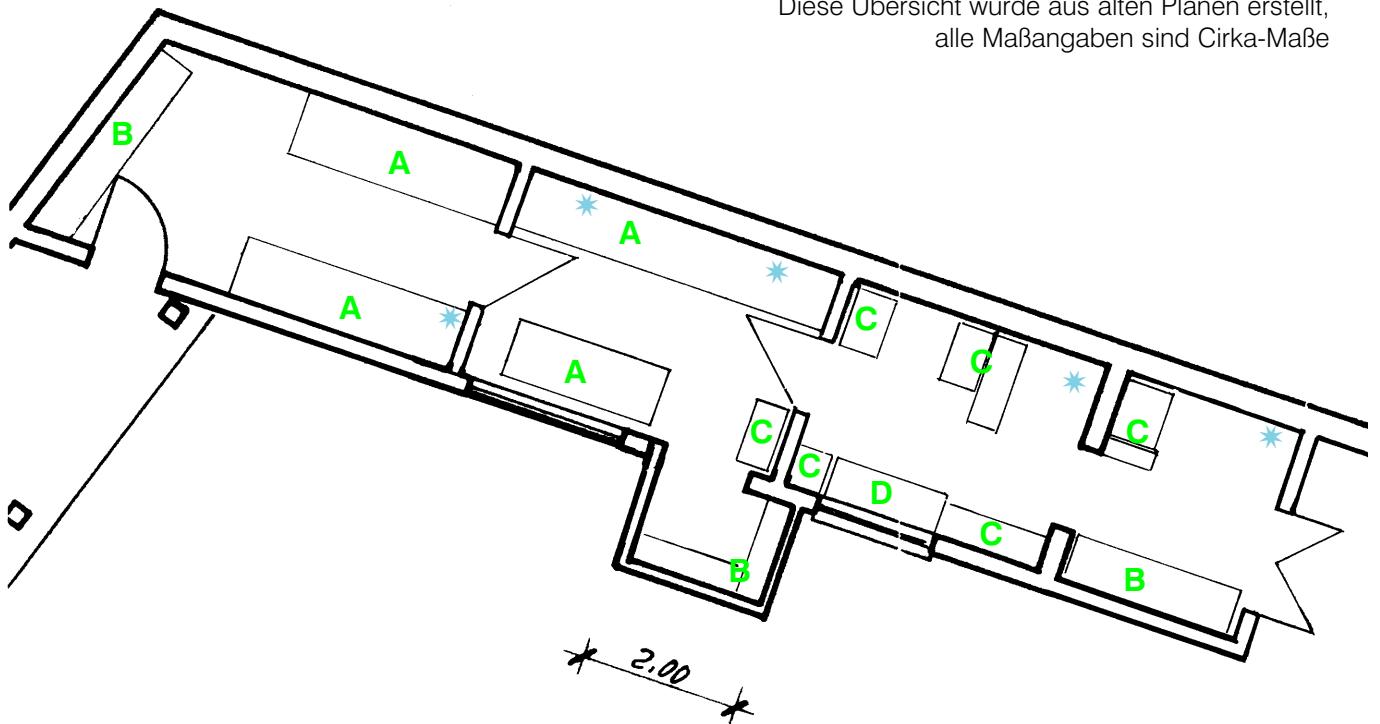


Bereich Privat-Werkstatt ... M~1:100

Diese Übersicht wurde aus alten Plänen erstellt, alle Maßangaben sind Cirka-Maße



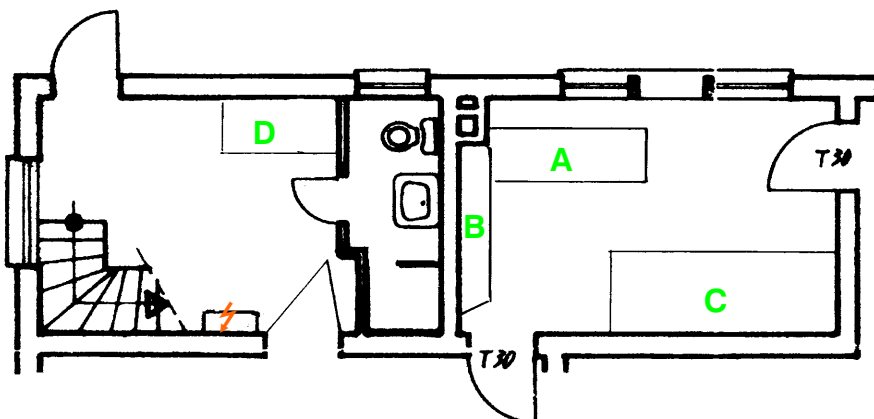
- Industrie-Feuerschutz-Tür (einbruchshemmend)
- ★ Druckluft-Kompressor
- ⚡ Strom-Verteiler-Schränke
- ◆ 400-Volt-Steckdosen (16 Amp.)

- A Werkbänke, Arbeitsflächen, Werkzeug-Lochwände
- B Offene Industrie-Regale bzw. Element-System
- C Material-und Ersatzteil-Schränke
- D VA-Spülbecken mit 5-Liter Warmwasser-Boiler

Kleinküche und Gewerbe-Heizraum

M~1:100

Diese Übersicht wurde aus alten Plänen erstellt, alle Maßangaben sind Cirka-Maße



- Industrie-Feuerschutz-Tür (einbruchshemmend)
- ★ Druckluft-Anschluß / Kompressor
- ⚡ Strom-Verteiler-Schrank (Gewerbe-Bereich)
- ◆ 400-Volt-Steckdose (16 Amp.)

- A Heizkessel (33 kW ... Öl) mit 5 Energiespar-Pumpen
- B Heizungs-Verteilung (3 Heizkreise + Puffer)
- C Puffer-Speicher (2x 700 Liter = 1400 Liter)
- D Kaffee-Küche mit Schubladen und Wand-Hängeschrank