

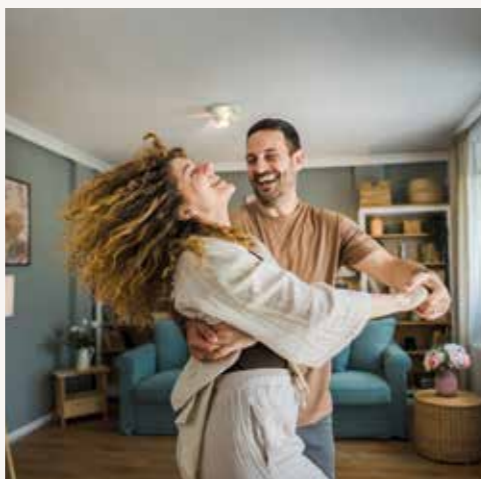
Ein Projekt der H-Projektierung

# HARMS- STRASSE KIEL





# IM HERZEN VON KIEL



## Die eigenen vier Wände

---

Wohneigentum, der Traum vieler Menschen – und auch Ihrer? Erfüllen Sie sich den Wunsch nach den eigenen vier Wänden im Herzen von Kiel. Mit zeitgemäßen Wohnkomfort, wie maßgeschneidert für Sie und Ihre Ansprüche.

In der Harmsstraße entstehen 29 hochwertige Einheiten, die den Ansprüchen von heute gerecht werden; von der ressourcensparenden Energieversorgung bis zur hochwertigen Badausstattung. Ökologisch nachhaltig realisiert und mit besonderem Augenmerk auf Qualität und Langlebigkeit.

Entdecken Sie spannende Wohnkonzepte, lichtdurchflutet, komfortabel und intelligent geschnitten und lassen Sie sich vom Kompetenzteam der H-Projektierung umfassend beraten. Wir stehen Ihnen bei allen Fragen zur Seite, von der Erstberatung bis zur Schlüsselübergabe.

**MEIN HEIMATHAFEN**  
Das Objekt auf einen Blick

---

Seite 14



**GROSSE LIEBE KIEL**  
Hier ist alles in Balance

---

Seite 10



**ZUHAUSE IN DER HARMSSTRASSE**  
Das Viertel auf einen Blick

---

Seite 12

# INHALT

**GRUNDRISSE**  
Übersicht

---

Seite 32

**GESCHOSSE**  
Übersicht

---

Seite 22

**EIN ZUHAUSE**  
voller Highlights

---

Seite 16









Hallo Küste, hallo Kiel! Schleswig-Holsteins Hauptstadt bietet die perfekte Kulisse für ein erfülltes Leben. Rund 247.000 Menschen finden hier eine Heimat zwischen aufregend und relaxt, zwischen Großstadt und Metropole, zwischen Moderne und Historie. Attraktiv gelegen im Städte-Dreieck aus Hamburg, Flensburg und Lübeck reiht sich Kiel perfekt in die norddeutschen Zentren ein und ist per A7, 215 und 210 ideal an umliegende Ziele angebunden.



# GROSSE LIEBE KIEL



## Hier ist alles in Balance

---

Hiesige Highlights sind vor allem mit der unmittelbaren Nähe zur See verbunden: An der Kieler Förde lassen Einheimische und Gäste den Blick über den regen Schiffsverkehr schweifen. Kleiner Kiel und Ratsdienergarten bilden eine grüne Oase im Herzen der Stadt und rund um den Alten Markt finden sich zahllose Möglichkeiten zum Shoppen, Schlemmen und Schlürfen. Das jährliche Highlight bildet die Kieler Woche – eines der weltweit größten Segelsportevents der Welt, das von zahlreichen Kulturveranstaltungen, einem beeindruckenden Feuerwerk und Konzerten begleitet wird.

Auch als Wirtschaftsstandort präsentiert Kiel sich vital: Forschungseinrichtung wie das Institut für Weltwirtschaft, einige IT-Firmen und eine starke Bandbreite mittelständischer Unternehmen sind hier beheimatet. Aktuell rechnet die Stadt zudem mit einem Anwachsen der Einwohnerzahl auf über 250.000 bis zum Jahr 2028 – der Bedarf an Wohnraum in der Küstenstadt macht also ein Invest perspektivisch interessant.





## Das Viertel auf einen Blick

---

# ZUHAUSE IN DER HARMS- STRASSE

Willkommen in der Nachbarschaft: Die Harmsstraße ist mit ihren charakteristischen Klinkerbauten typisch Kiel – und vereint alle Vorzüge der Stadt in der unmittelbaren Umgebung: Die Supermärkte sind nur wenige Gehminuten entfernt; Cafés, Bäckerei und Apotheke sind ebenfalls gleich vor Ort und im nahegelegenen Zentrum lässt es sich am Wochenende ausgiebig bummeln.

Mobilität ist auch über die eigene Nachbarschaft hinaus kein Problem: Bahnhof und Bushaltestellen sind gleich ums Eck und mit dem PKW gelangen Sie über den Schützenwall binnen weniger Minuten zur Autobahn 215, die Kiel mit umliegenden Zielen verbindet.

Egal, ob Sie also die heimische Umgebung bevorzugen oder Sie doch das Fernweh packt: Die Entscheidung für Wohneigentum in der Harmsstraße ist in jedem Fall eine richtungsweisende Entscheidung.





## Das Objekt auf einen Blick

In der Harmsstraße erfüllen Sie sich den Traum vom Wohneigentum. Entdecken Sie Ihr neues Zuhause – mit intelligentem Grundriss, tollen Ausstattungspaketen und vor allem: Viel Licht. Vom kompakten Single-Appartement bis zur großzügigen 93 m<sup>2</sup>-Wohnung stehen Ihnen alle Türen offen. Mit insgesamt 29 hochwertigen Einheiten finden wir den perfekten Match für Ihren individuellen Bedarf.

# MEIN HEIMAT- HAFEN



Objektart	Haus
Objekttyp	Mehrfamilienhaus
Vermarktungsart	Kauf
PLZ, Ort	24114, Kiel - Südfriedhof
Heizungsart	Fernwärme
Fahrstuhl	Personenaufzug
Balkon	ja
Baujahr	2025
Zustand	Erstbezug





## hochwertige Sanitäranlagen

---

Langlebigkeit ist das A und O für die eigenen vier Wände. Deshalb verbauen wir als Sanitärausstattung ausschließlich Qualitätsprodukte von Markenherstellern wie Villeroy & Boch, Concept und Grohe.



# EIN ZUHAUSE VOLLER HIGHLIGHTS

## großzügige Balkone

---

Alle Wohnungen im Objekt verfügen über großzügige Außenbereiche. Das Sommerfrühstück auf dem eigenen Balkon wird damit fester Bestandteil Ihres Alltags — könnte es etwas besseres geben?







# KELLERGECHOSS

## Geschossübersicht



# ERDGESCHOSS

## Geschossübersicht - 2 Wohnungen



# 1. OBERGESCHOSS

## Geschossübersicht - 6 Wohnungen



# 2., 3. UND 4. OBERGESCHOSS

Geschossübersicht - á 6 Wohnungen



# 5. OBERGESCHOSS

Geschossübersicht - 3 Wohnungen





Vielfältige Grundrisse.

# DIE GRUNDRISSE



Vielfältiger Bedarf.



# WOHNUNG 1

## 3-Zimmer-Wohnung - Erdgeschoss

1	Diele	13,15 m <sup>2</sup>
2	Wohnzimmer	21,71 m <sup>2</sup>
3	Schlafzimmer	12,53 m <sup>2</sup>
4	Kind	10,84 m <sup>2</sup>
5	Küche	7,51 m <sup>2</sup>
6	Bad	6,50 m <sup>2</sup>
7	Abstellraum	3,24 m <sup>2</sup>
8	Abstellraum	2,80 m <sup>2</sup>
9	Abstellraum	8,42 m <sup>2</sup>

Gesamt 86,70 m<sup>2</sup>

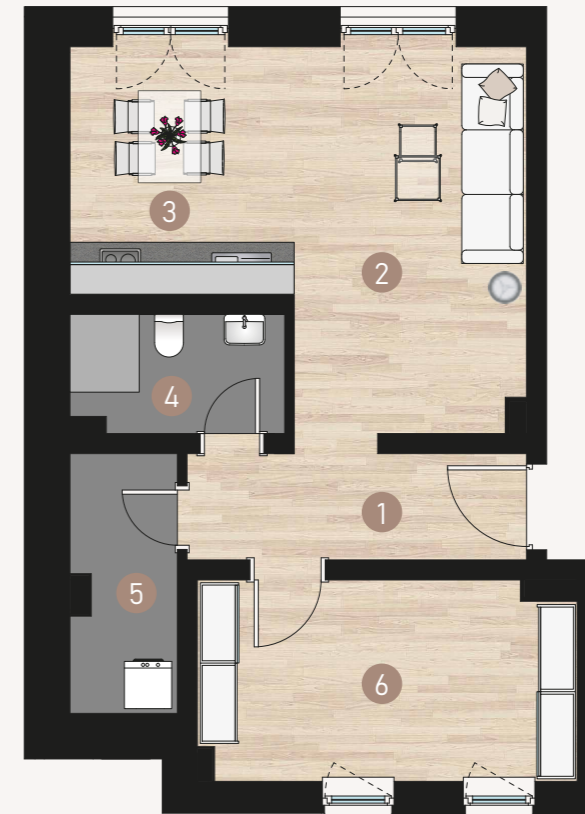


# WOHNUNG 2

## 2-Zimmer-Wohnung - Erdgeschoss

1	Diele	5,36 m <sup>2</sup>
2	Wohnzimmer	17,18 m <sup>2</sup>
3	Küche	3,43 m <sup>2</sup>
4	Bad	3,43 m <sup>2</sup>
5	Abstellraum	3,79 m <sup>2</sup>
6	Zimmer	10,38 m <sup>2</sup>

Gesamt 43,57 m<sup>2</sup>

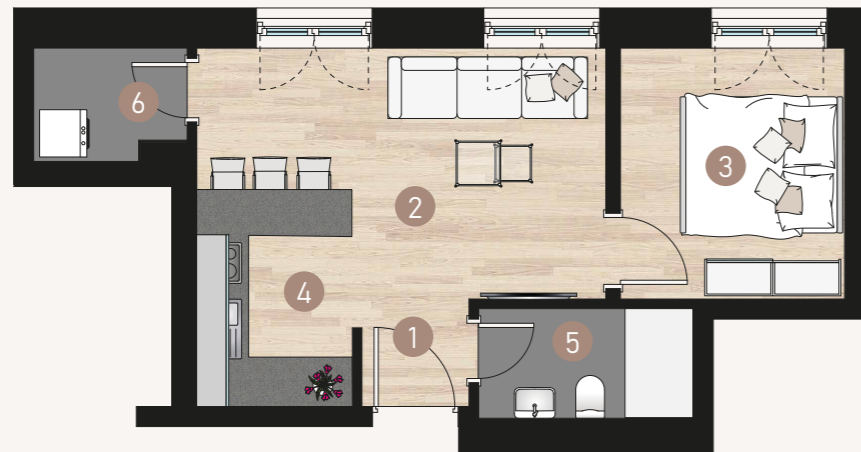


# WOHNUNG 3

## 2-Zimmer-Wohnung - 1. Obergeschoss

1 Diele	1,76 m <sup>2</sup>
2 Wohnzimmer	13,04 m <sup>2</sup>
3 Schlafzimmer	8,06 m <sup>2</sup>
4 Küche	4,03 m <sup>2</sup>
5 Bad	3,56 m <sup>2</sup>
6 Abstellraum	2,41 m <sup>2</sup>

Gesamt 32,86 m<sup>2</sup>

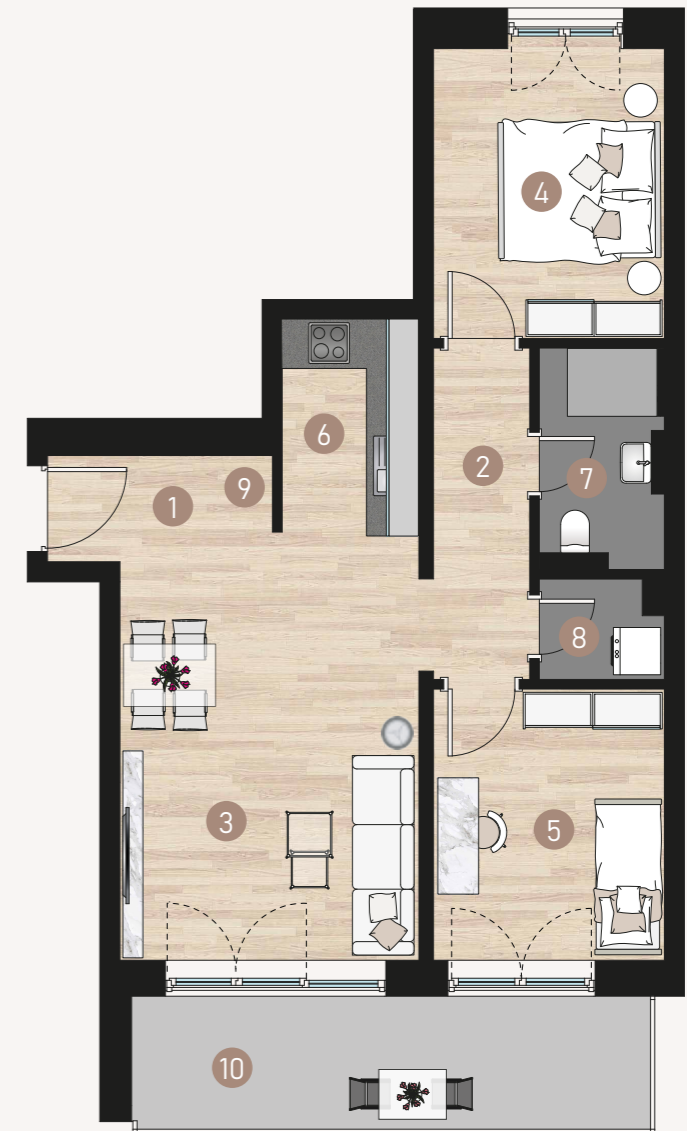


# WOHNUNG 4

## 3-Zimmer-Wohnung - 1. Obergeschoss

1 Diele	2,97 m <sup>2</sup>
2 Flur	4,32 m <sup>2</sup>
3 Wohnzimmer	17,92 m <sup>2</sup>
4 Schlafzimmer	9,54 m <sup>2</sup>
5 Kind	9,12 m <sup>2</sup>
6 Küche	4,03 m <sup>2</sup>
7 Bad	3,71 m <sup>2</sup>
8 Abstellraum	1,77 m <sup>2</sup>
9 Abstellfläche	0,36 m <sup>2</sup>
10 Balkon (50%)	5,22 m <sup>2</sup>

Gesamt 58,96 m<sup>2</sup>

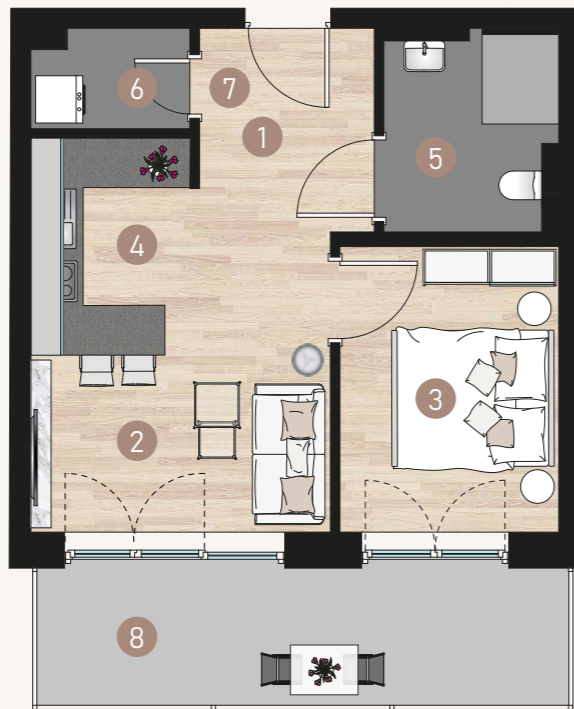


# WOHNUNG 5

2-Zimmer-Wohnung - 1. Obergeschoss

1	Diele	4,34 m <sup>2</sup>
2	Wohnzimmer	11,84 m <sup>2</sup>
3	Schlafzimmer	9,11 m <sup>2</sup>
4	Küche	3,33 m <sup>2</sup>
5	Bad	4,76 m <sup>2</sup>
6	Abstellraum	2,10 m <sup>2</sup>
7	Abstellfläche	0,63 m <sup>2</sup>
8	Balkon (50%)	5,57 m <sup>2</sup>

Gesamt 41,68 m<sup>2</sup>



# WOHNUNG 6

2-Zimmer-Wohnung - 1. Obergeschoss

1	Diele	4,41 m <sup>2</sup>
2	Wohnzimmer	11,44 m <sup>2</sup>
3	Schlafzimmer	9,58 m <sup>2</sup>
4	Küche	3,34 m <sup>2</sup>
5	Bad	4,71 m <sup>2</sup>
6	Abstellraum	2,10 m <sup>2</sup>
7	Abstellfläche	0,63 m <sup>2</sup>
8	Balkon (50%)	5,57 m <sup>2</sup>

Gesamt 41,78 m<sup>2</sup>



# WOHNUNG 7

## 3-Zimmer-Wohnung - 1. Obergeschoss

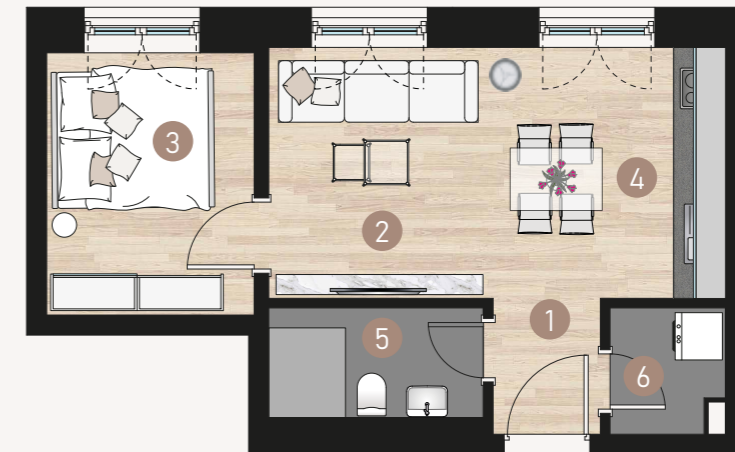
1	Diele	3,25 m <sup>2</sup>
2	Flur	1,26 m <sup>2</sup>
3	Wohnzimmer	21,26 m <sup>2</sup>
4	Schlafzimmer	9,89 m <sup>2</sup>
5	Kind	8,30 m <sup>2</sup>
6	Küche	3,57 m <sup>2</sup>
7	Bad	5,21 m <sup>2</sup>
8	Abstellraum	2,05 m <sup>2</sup>
9	Abstellfläche	0,33 m <sup>2</sup>
10	Balkon (50%)	5,22 m <sup>2</sup>
<b>Gesamt</b>		<b>60,34 m<sup>2</sup></b>



# WOHNUNG 8

## 2-Zimmer-Wohnung - 1. Obergeschoss

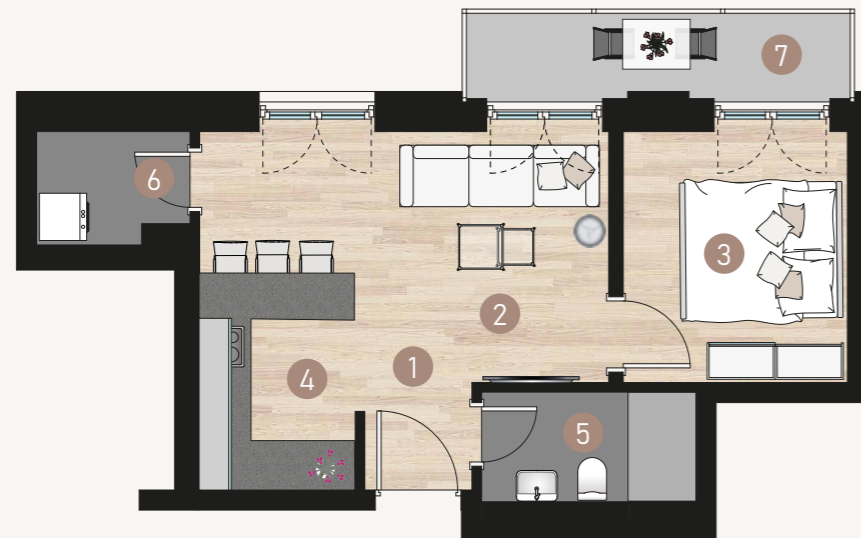
1	Diele	2,01 m <sup>2</sup>
2	Wohnzimmer	11,92 m <sup>2</sup>
3	Schlafzimmer	7,89 m <sup>2</sup>
4	Küche	4,49 m <sup>2</sup>
5	Bad	3,56 m <sup>2</sup>
6	Abstellraum	2,03 m <sup>2</sup>
<b>Gesamt</b>		<b>31,90 m<sup>2</sup></b>



# WOHNUNG 9/15/21

2-Zimmer-Wohnung - 2., 3. & 4. Obergeschoss

1	Diele	1,76 m <sup>2</sup>
2	Wohnzimmer	13,04 m <sup>2</sup>
3	Schlafzimmer	8,06 m <sup>2</sup>
4	Küche	4,03 m <sup>2</sup>
5	Bad	3,56 m <sup>2</sup>
6	Abstellraum	2,41 m <sup>2</sup>
7	Balkon (50%)	2,36 m <sup>2</sup>
<b>Gesamt</b>		<b>35,22 m<sup>2</sup></b>



# WOHNUNG 10/16/22

3-Zimmer-Wohnung - 2., 3. & 4. Obergeschoss

1	Diele	2,97 m <sup>2</sup>
2	Flur	4,25 m <sup>2</sup>
3	Wohnzimmer	17,93 m <sup>2</sup>
4	Schlafzimmer	9,54 m <sup>2</sup>
5	Kind	9,16 m <sup>2</sup>
6	Küche	4,03 m <sup>2</sup>
7	Bad	3,76 m <sup>2</sup>
8	Abstellraum	1,79 m <sup>2</sup>
9	Abstellfläche	0,36 m <sup>2</sup>
10	Balkon (50%)	5,22 m <sup>2</sup>
<b>Gesamt</b>		<b>59,01 m<sup>2</sup></b>

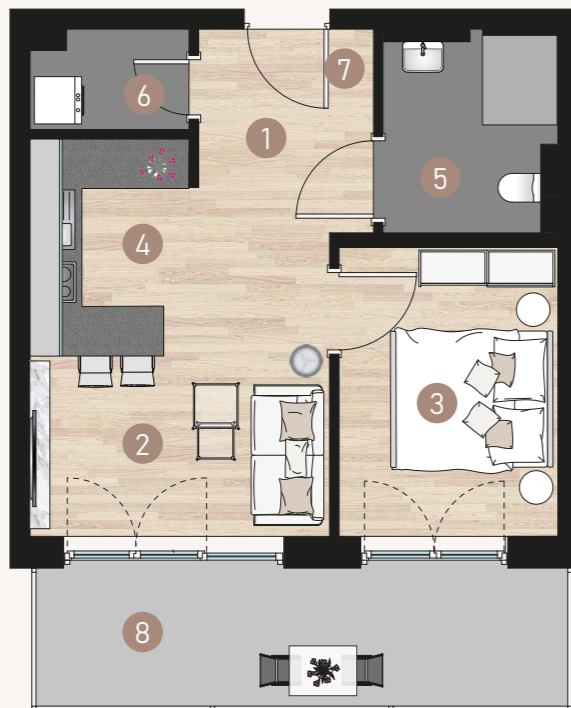


# WOHNUNG 11/17/23

2-Zimmer-Wohnung - 2., 3. & 4. Obergeschoss

1	Diele	4,39 m <sup>2</sup>
2	Wohnzimmer	11,87 m <sup>2</sup>
3	Schlafzimmer	9,14 m <sup>2</sup>
4	Küche	3,33 m <sup>2</sup>
5	Bad	4,76 m <sup>2</sup>
6	Abstellraum	2,10 m <sup>2</sup>
7	Abstellfläche	0,63 m <sup>2</sup>
8	Balkon (50%)	5,57 m <sup>2</sup>

Gesamt 41,79 m<sup>2</sup>



# WOHNUNG 12/18/24

2-Zimmer-Wohnung - 2., 3. & 4. Obergeschoss

1	Diele	4,41 m <sup>2</sup>
2	Wohnzimmer	11,44 m <sup>2</sup>
3	Schlafzimmer	9,58 m <sup>2</sup>
4	Küche	3,34 m <sup>2</sup>
5	Bad	4,71 m <sup>2</sup>
6	Abstellraum	2,10 m <sup>2</sup>
7	Abstellfläche	0,63 m <sup>2</sup>
8	Balkon (50%)	5,57 m <sup>2</sup>

Gesamt 41,78 m<sup>2</sup>



# WOHNUNG 13/19/25

3-Zimmer-Wohnung - 2., 3. & 4. Obergeschoss

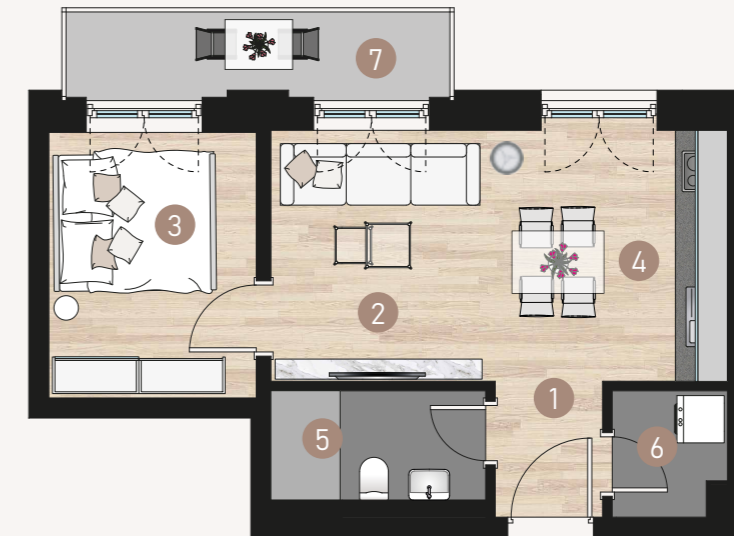
1	Diele	3,25 m <sup>2</sup>
2	Flur	1,25 m <sup>2</sup>
3	Wohnzimmer	21,28 m <sup>2</sup>
4	Schlafzimmer	9,94 m <sup>2</sup>
5	Kind	8,35 m <sup>2</sup>
6	Küche	3,58 m <sup>2</sup>
7	Bad	5,20 m <sup>2</sup>
8	Abstellraum	2,05 m <sup>2</sup>
9	Abstellfläche	0,33 m <sup>2</sup>
10	Balkon (50%)	5,22 m <sup>2</sup>
<b>Gesamt</b>		<b>60,45 m<sup>2</sup></b>



# WOHNUNG 14/20/26

2-Zimmer-Wohnung - 2., 3. & 4. Obergeschoss

1	Diele	2,01 m <sup>2</sup>
2	Wohnzimmer	11,92 m <sup>2</sup>
3	Schlafzimmer	7,93 m <sup>2</sup>
4	Küche	4,49 m <sup>2</sup>
5	Bad	3,56 m <sup>2</sup>
6	Abstellraum	2,03 m <sup>2</sup>
7	Balkon (50%)	2,36 m <sup>2</sup>
<b>Gesamt</b>		<b>34,30 m<sup>2</sup></b>



# WOHNUNG 27

4-Zimmer-Wohnung - 5. Obergeschoss



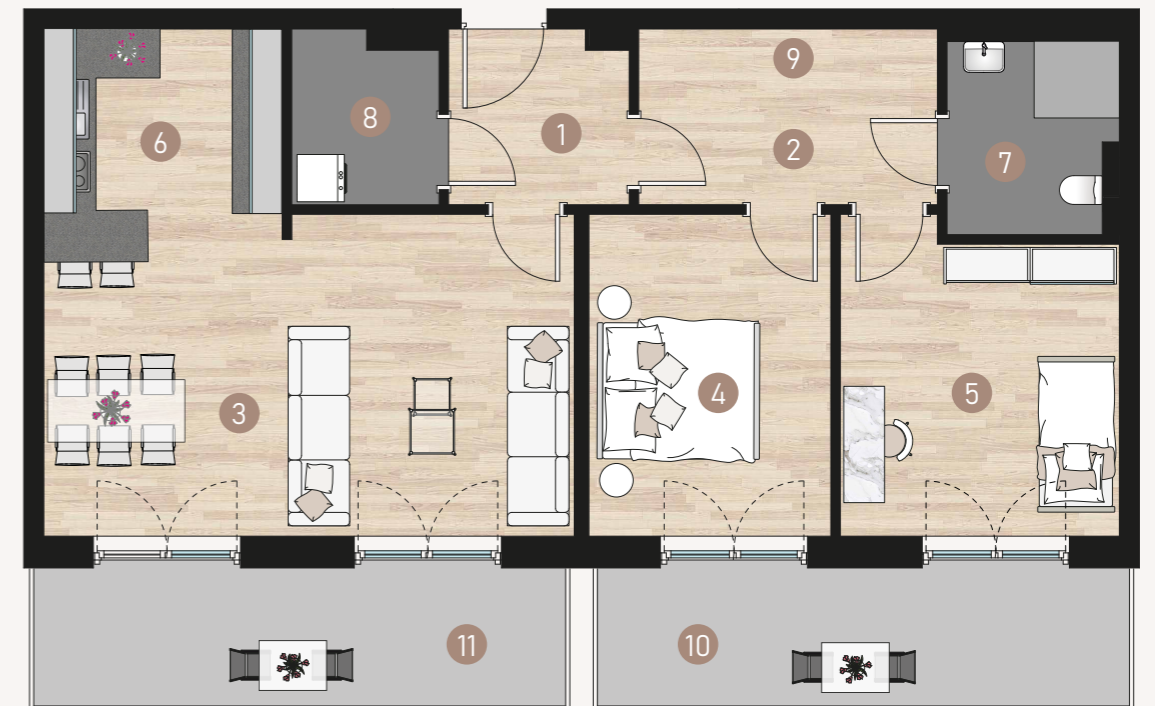
1	Diele	12,47 m <sup>2</sup>
2	Wohnzimmer	19,21 m <sup>2</sup>
3	Schlafzimmer	12,48 m <sup>2</sup>
4	Kind	10,71 m <sup>2</sup>
5	Kind 1	10,47 m <sup>2</sup>
6	Küche	8,62 m <sup>2</sup>
7	Bad	4,29 m <sup>2</sup>
8	Bad 1	4,67 m <sup>2</sup>
9	Abstellraum	2,54 m <sup>2</sup>
10	Abstellfläche	1,63 m <sup>2</sup>
11	Balkon (50%)	5,22 m <sup>2</sup>

Gesamt 92,31 m<sup>2</sup>

# WOHNUNG 28

3-Zimmer-Wohnung - 5. Obergeschoss

1	Diele	4,27 m <sup>2</sup>
2	Flur	4,85 m <sup>2</sup>
3	Wohnzimmer	23,55 m <sup>2</sup>
4	Schlafzimmer	11,17 m <sup>2</sup>
5	Kind	12,06 m <sup>2</sup>
6	Küche	6,80 m <sup>2</sup>
7	Bad	4,79 m <sup>2</sup>
8	Abstellraum	3,48 m <sup>2</sup>
9	Abstellfläche	2,43 m <sup>2</sup>
10	Balkon (50%)	5,57 m <sup>2</sup>
11	Balkon (50%)	5,57 m <sup>2</sup>
<b>Gesamt</b>	<b>84,54 m<sup>2</sup></b>	



# WOHNUNG 29

## 4-Zimmer-Wohnung - 5. Obergeschoss

1	Diele	12,76 m <sup>2</sup>
2	Wohnzimmer	18,77 m <sup>2</sup>
3	Schlafzimmer	13,61 m <sup>2</sup>
4	Kind	10,63 m <sup>2</sup>
5	Kind 1	10,89 m <sup>2</sup>
6	Küche	9,08 m <sup>2</sup>
7	Bad	5,12 m <sup>2</sup>
8	Bad 1	4,16 m <sup>2</sup>
9	Abstellraum	2,38 m <sup>2</sup>
10	Balkon (50%)	5,22 m <sup>2</sup>
<b>Gesamt</b>		<b>92,62 m<sup>2</sup></b>



H-Projektierung GbR  
Carlstraße 169  
24537 Neumünster  
[www.h-projektierung.de](http://www.h-projektierung.de)

**Ansprechpartnerin**  
**Rossknecht Immobilien UG**  
**Frau Franziska Rossknecht**  
**0179 125 28 20**  
**[office@rossknecht-immobilien.de](mailto:office@rossknecht-immobilien.de)**

Objektadresse  
Harmsstraße  
24114 Kiel

Disclaimer: Da wir Objektangaben nicht selbst ermitteln, übernehmen wir hierfür keine Gewähr. Dieses Exposé ist nur für Sie persönlich bestimmt. Eine Weitergabe an Dritte ist an unsere ausdrückliche Zustimmung gebunden und unterbindet nicht unseren Provisionsanspruch bei Zustandekommen eines Vertrages. Alle Gespräche sind über unser Büro zu führen. Bei Zuwiderhandlung behalten wir uns Schadenersatz bis zur Höhe der Provisionsansprüche ausdrücklich vor. Zwischenverkauf ist nicht ausgeschlossen. Stand des Exposés: Mai 2024

Bildnachweise: stock.adobe.com | @penofoto.de, @Miljan Živković, @Aastels, @BGStock72, @Waldemar Milz, @Wolfgang Jargstorff, @tashas, @Thomas Leiss, @motorradcbr, @Jacob Lund, @JLco Julia Amaral, @djite, @olezzo, @Look!, @insta\_photos, @C Malambo/peopleimages.com, @pikselstock | Visualisierungen und Layout: @Raum Visionen, [www.raumvisionen.de](http://www.raumvisionen.de)