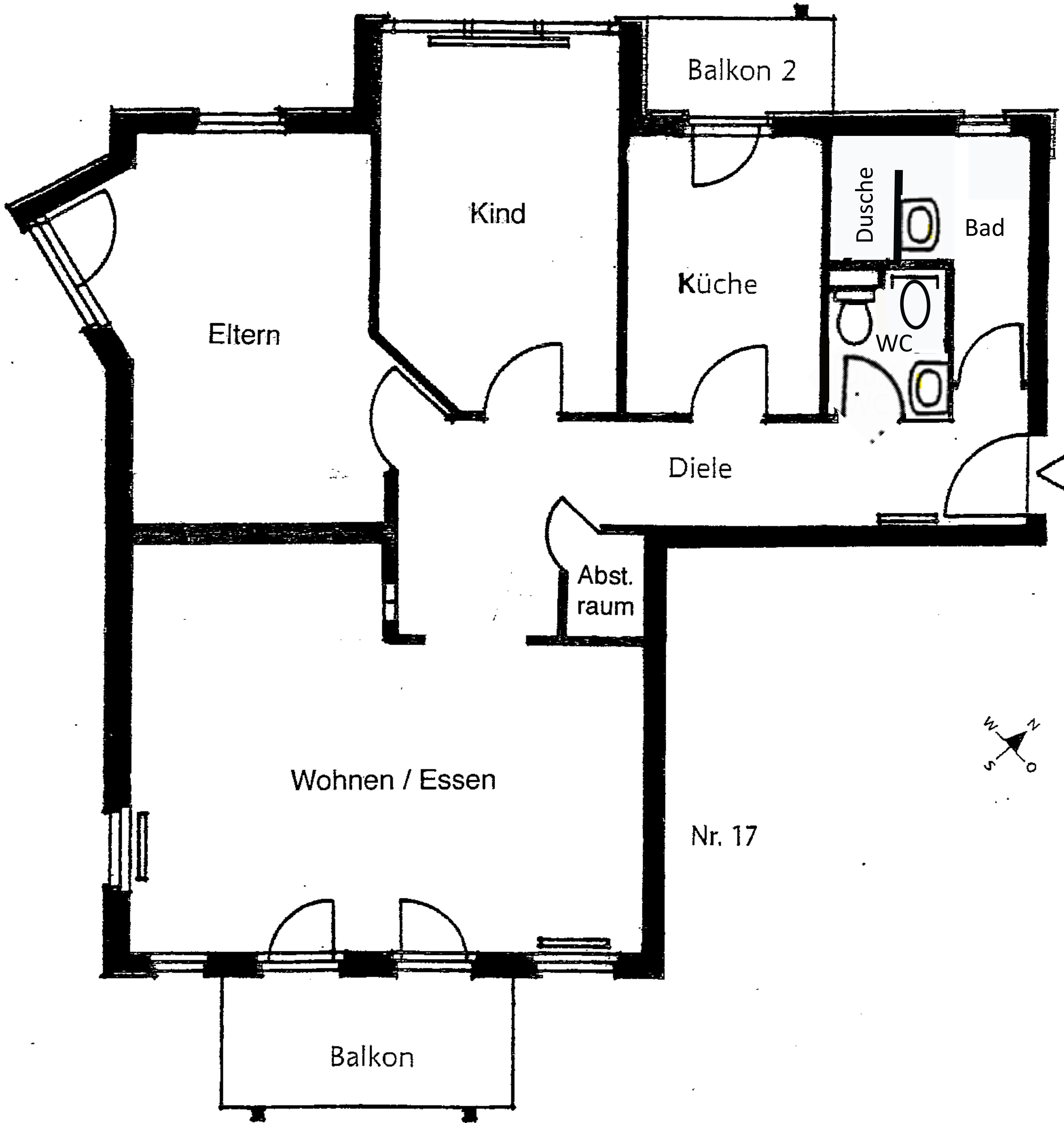
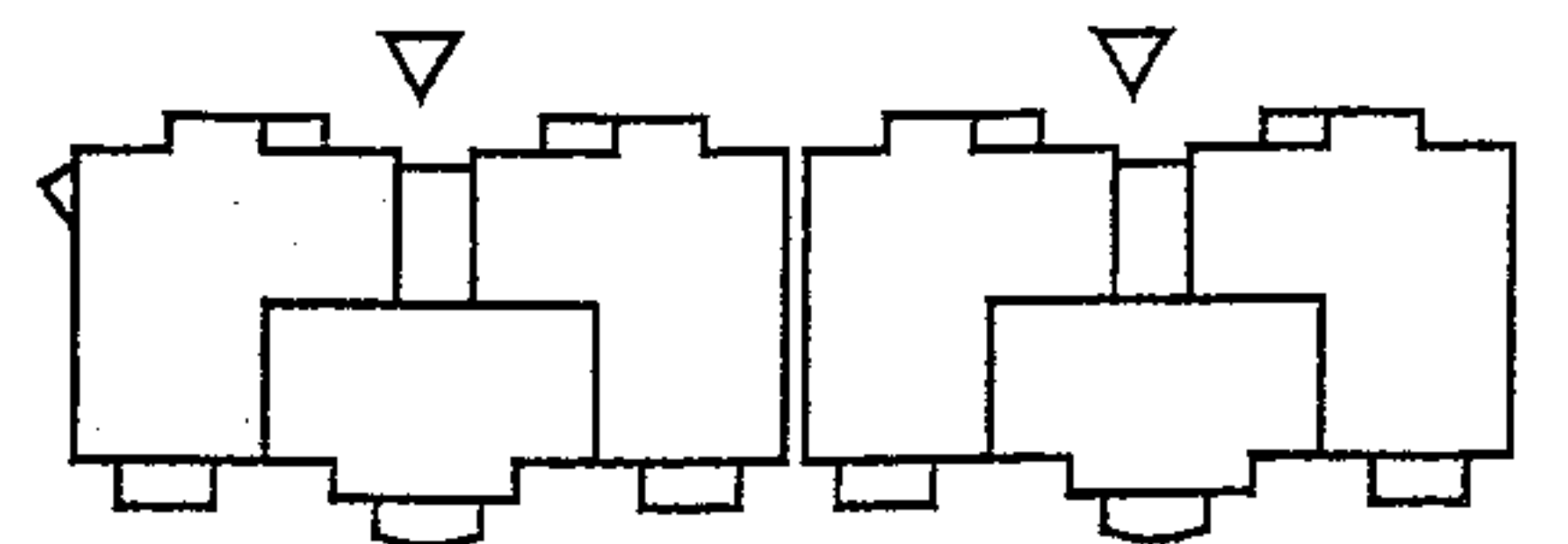


Karlsruhe-Neureut, Holbeinstraße 6-12
 3-Zimmer-Wohnung, 83,30 m²



3-Zimmer-Wohnung

Wohnen/Essen	26,29 m ²
Eltern	15,26 m ²
Kind	12,09 m ²
Küche	7,65 m ²
Bad	4,19 m ²
Dusche/WC	2,28 m ²
Diele	14,24 m ²
<hr/>	
	82,00 m ²
./. 3% Putz	2,46 m ²
Terrasse/Balkon (5,25 m ²) (zur Hälfte gerechnet)	2,63 m ²
Balkon 2 (2,25 m ²) (zur Hälfte gerechnet)	1,13 m ²
Wohnfläche	83,30 m²



DG	22	21	11	10	DG		
2. OG	20	19	18	9	8	7	2. OG
1. OG	17	16	15	6	5	4	1. OG
EG	14	13	12	3	2	1	EG
	8			6			

Wohnflächenberechnungen nach II. Berechnungsverordnung.
 Irrtum und Änderung vorbehalten.