
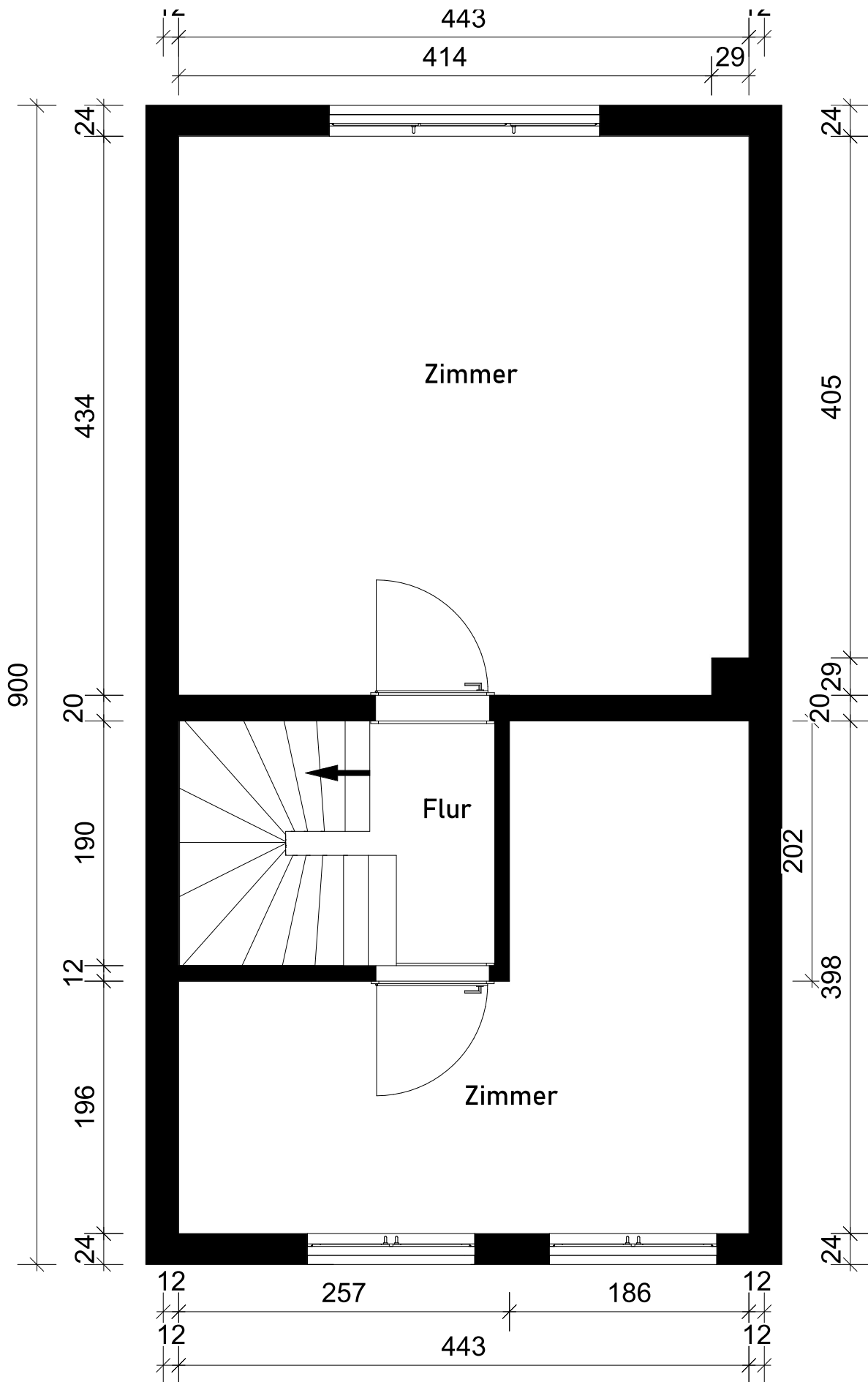

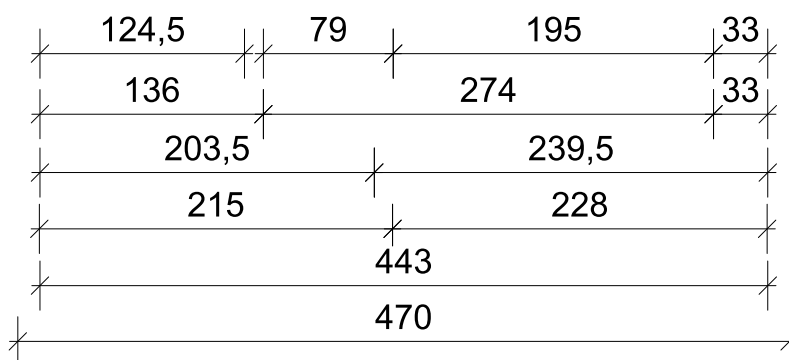
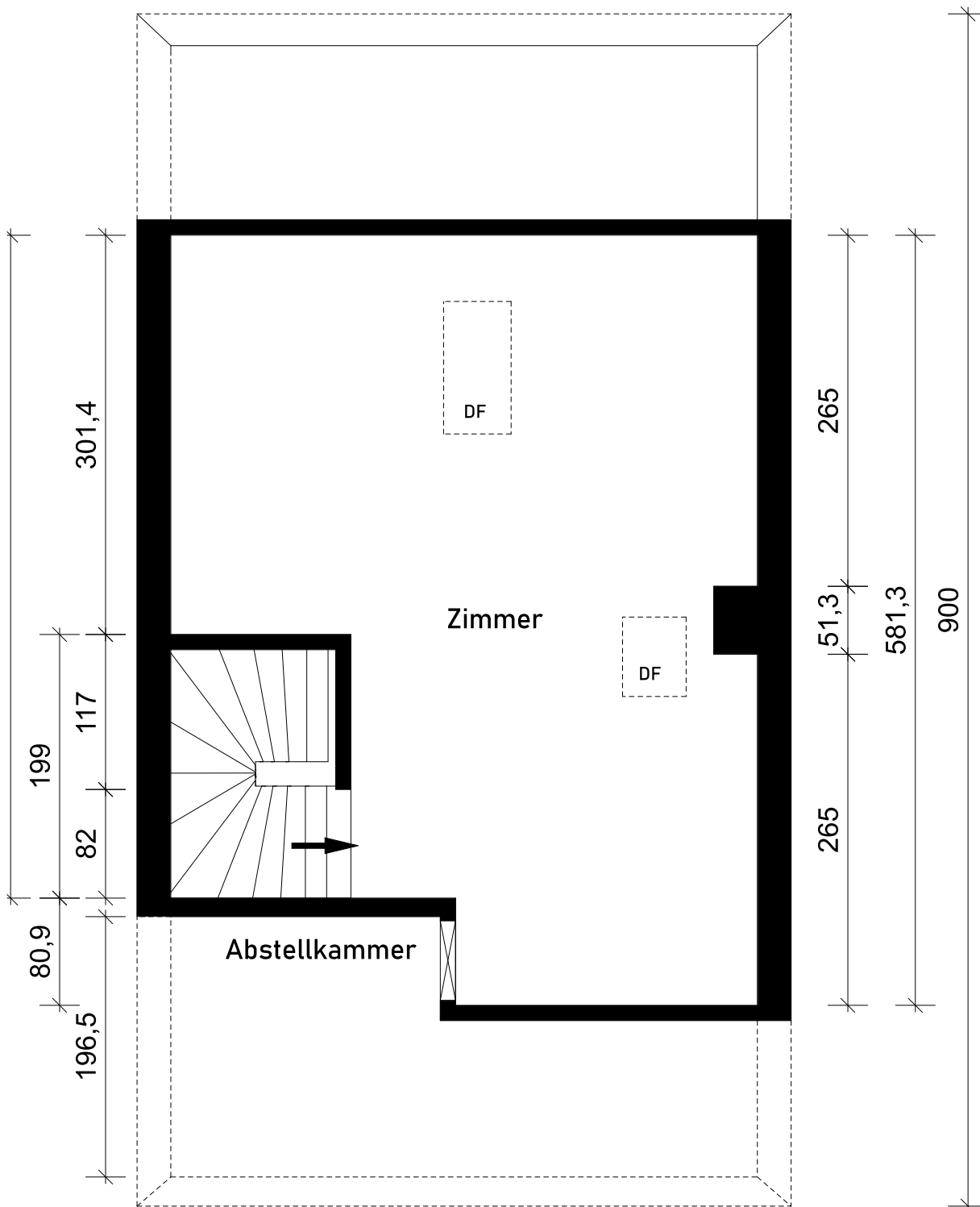



Bauvorhaben: Wohnflächenberechnung nach DIN 277 Pogwischrund 14 b 22149 Hamburg		Auftraggeber: NIMVEST UG Kahden 12a 22393 Hamburg			Planverfasser: Ana-Helen Otto (MA Architektur) Röntgenstraße 27- 22335 Hamburg Mobil: 0172/1730706			 Ana-Helen Otto MA (Architektur) Beratung - Planung - Baubetreuung
Plannummer:	PlanTitel: Kellergeschoss	Maßstab:	Plangröße: A4	Projektnummer:	Gezeichnet: <i>Ana-Helen Otto</i>	Datum: 09.05.2026	Revidiert:	



Bauvorhaben: Wohnflächenberechnung nach DIN 277 Pogwischrund 14 b 22149 Hamburg		Auftraggeber: NIMVEST UG Kahden 12a 22393 Hamburg			Planverfasser: Ana-Helen Otto (MA Architektur) Röntgenstraße 27- 22335 Hamburg Mobil: 0172/1730706			 Ana-Helen Otto MA (Architektur) Beratung - Planung - Baubetreuung
Plannummer:	PlanTitel: Obergeschoss	Maßstab:	Plangröße: A4	Projektnummer:	Gezeichnet: <i>Ana-Helen Otto</i>	Datum: 09.05.2026	Revidiert:	



Bauvorhaben: Wohnflächenberechnung nach DIN 277 Pogwischrund 14 b 22149 Hamburg		Auftraggeber: NIMVEST UG Kahden 12a 22393 Hamburg			Planverfasser: Ana-Helen Otto (MA Architektur) Röntgenstraße 27- 22335 Hamburg Mobil: 0172/1730706			 Ana-Helen Otto MA (Architektur) Beratung - Planung - Baubetreuung
Plannummer:	PlanTitel: Dachgeschoss	Maßstab:	Plangröße: A4	Projektnummer:	Gezeichnet: <i>Ana-Helen Otto</i>	Datum: 09.05.2026	Revidiert:	