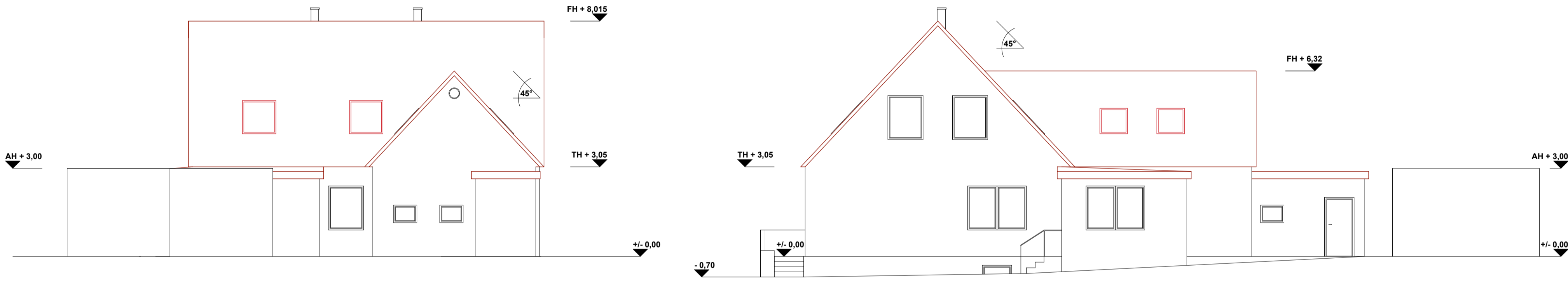


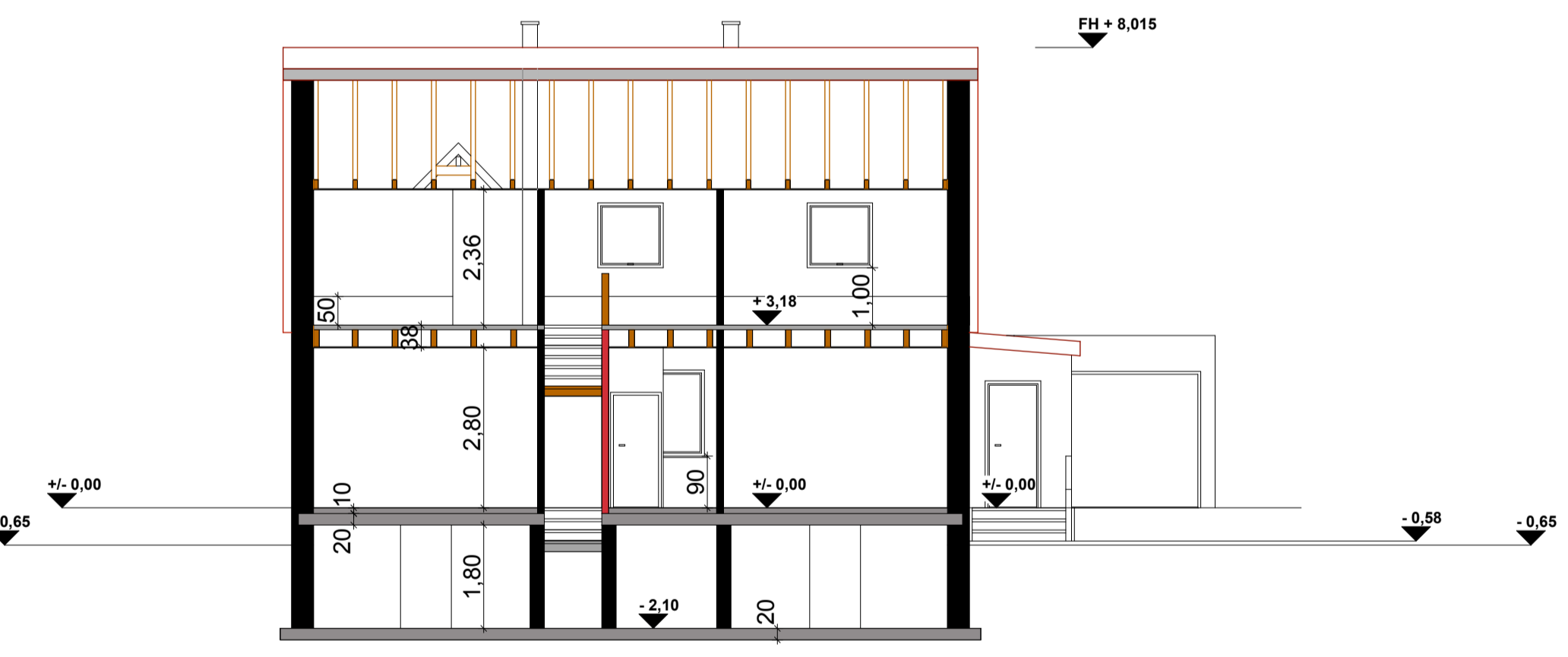
Ansicht Süd

Ansicht West



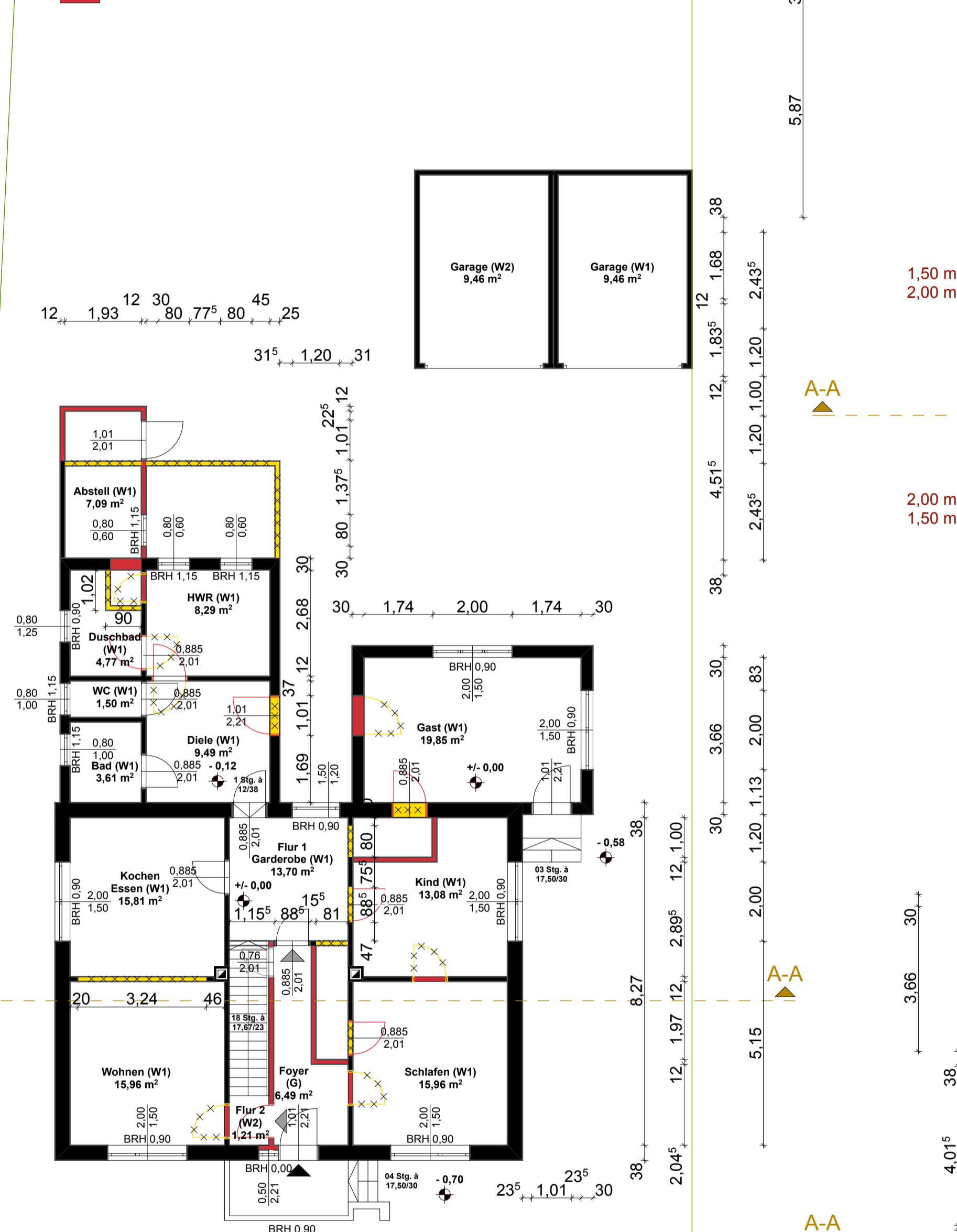
Ansicht Nord

Ansicht Ost



Schnitt A-A

■ Abbruch | Rückbau
■ neu



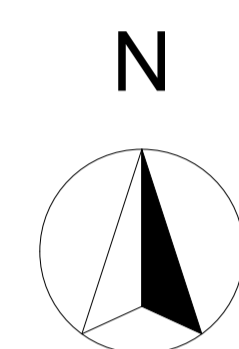
Erdgeschoss



Dachgeschoss



Kellergeschoss



Erdgeschoss		Dachgeschoss	
Wohnung W1		Wohnung W2	
Wohnen	15,96 m ²	Wohnen	10,47 m ²
Küche/Essen	15,81 m ²	Küche	7,33 m ²
Schlafen	15,96 m ²	Essen	6,04 m ²
Bad	3,61 m ²	Flur 2	2,47 m ²
WC	1,50 m ²	Bad	15,57 m ²
Duschbad	4,77 m ²	Schlafen	12,37 m ²
HWR	8,29 m ²	Ankleide	6,90 m ²
Diele	9,49 m ²	Kind	11,01 m ²
Kind	13,08 m ²		
Gast	19,85 m ²		
Abstell	7,09 m ²		
Flur 1	13,70 m ²		
	129,11 m ²		72,16 m ²
Wohnfläche gesamt (W1 + W2):		201,27 m²	
Kellergeschoss			
Keller 1 (W1)	19,46 m ²	Keller 4 (G)	14,65 m ²
Keller 2 (W2)	14,65 m ²	HZ/HARZELT (G)15, 18 m ²	
Keller 3 (W2)	15,18 m ²	Flur G	5,82 m ²
			84,94 m ²
Keller gesamt inkl. techn. Funktionsfläche und Verkehrsfläche: 84,94 m²			
Verkehrsflächen in den Geschossen			
		Foyer (G)	6,49 m ²
			6,49 m ²
Verkehrsfläche gesamt in den Geschossen (ausser Keller): 6,49 m²			
Garagen / Stellplätze: 18,92 m²			

Bauhvorhaben

Bestandserfassung für ein Wohnhaus

Bauort

Spenger Straße 370 Gemarkung: Westerenger
D - 32130 Enger Flurstück: 505

Bauherrin

DKI Deutsche Kapital Immobilien GmbH
Wittekindsstraße 20
D - 32130 Enger

Planung

Architekturbüro Hartmann & Kollegen Telefon: 05223/15483
Winkelstrasse 27 Telefax: 05223/17179
D - 32 257 Bünde Email: info@hartmann-kollegen.de
Netz: www.hartmann-kollegen.de

Plannummer

P01 Bestandplan, Grundlagenermittlung, Vorplanung

Plantitel

Grundrisse, Ansichten, Schnitt M. 1:100

Die Pläne bzw. deren Inhalt bleiben geistiges Eigentum des Planerstellers und dürfen nur abstrahierend und im Sinne des Planerstellers verwendet werden.
Insbesondere dürfen die Planunterlagen ohne vorherige schriftliche Genehmigung des Planerstellers nicht ververvielfältigt oder Dritten zugänglich gemacht werden.
Alle Maße sind auf der Baustelle von den ausführenden Firmen eigenverantwortlich zu überprüfen.
Insoweit keine schriftliche Vertragsgrundlage über die Ausführungplanung und Objektüberwachung zwischen dem Bauherrn und den d.g. Architekten & Ingenieuren besteht, sind jegliche Haftungsansprüche des Bauherrn gegenüber den d.g. Architekten & Ingenieuren ausgeschlossen.

Architekt

Datum
02.08.2019

Bauherr

Datum
02.08.2019