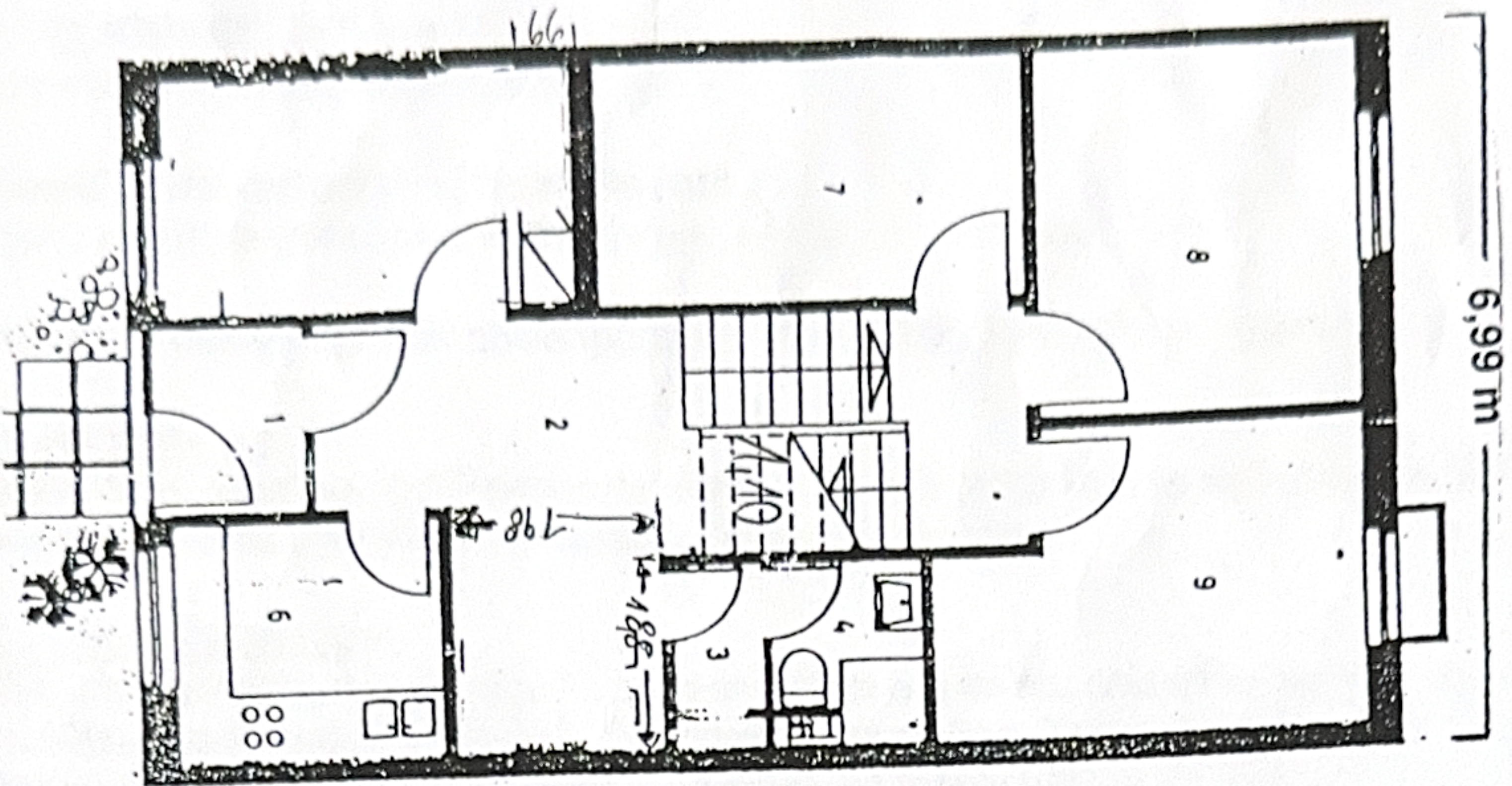
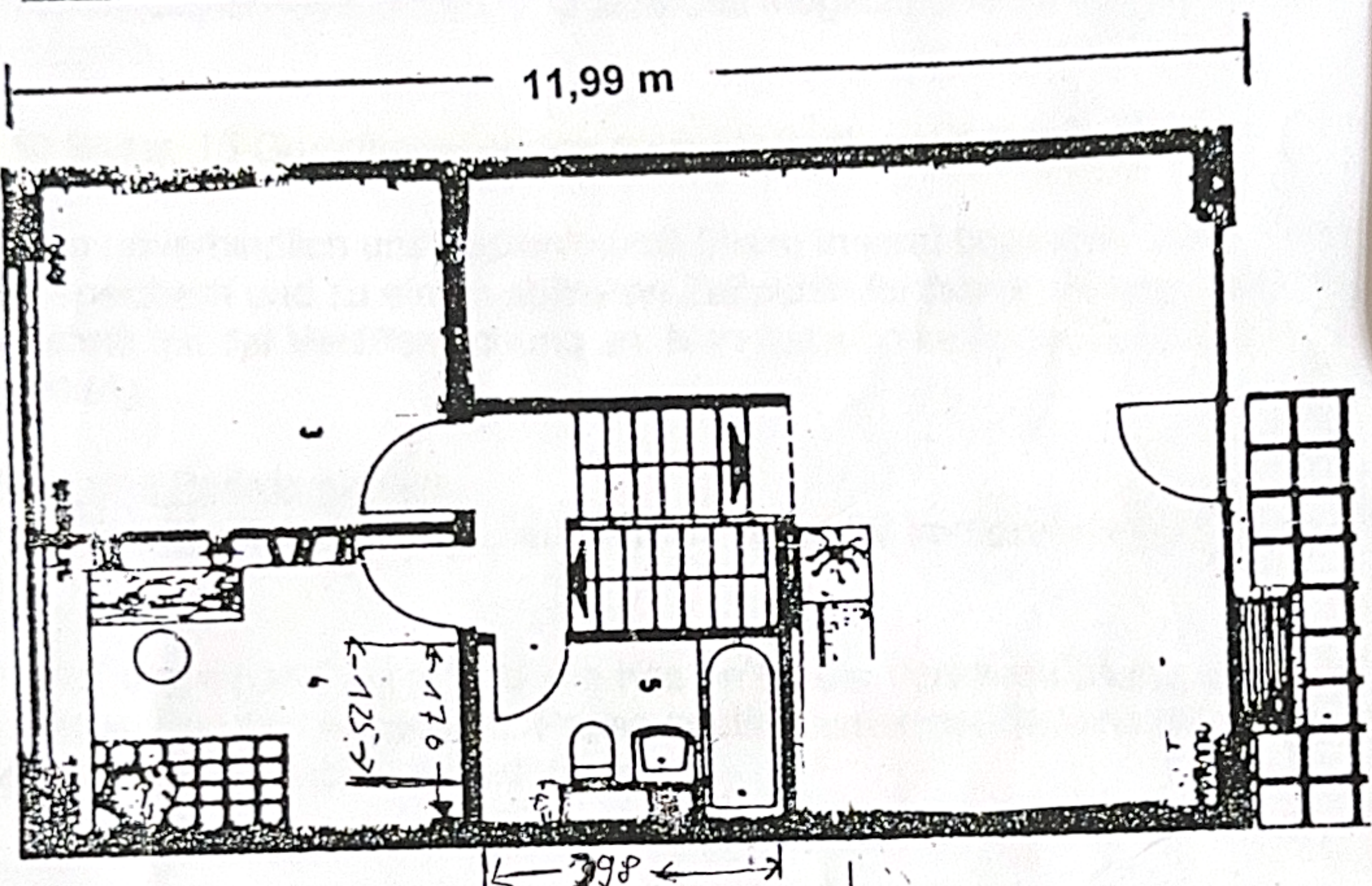


Mittlereihenhaus

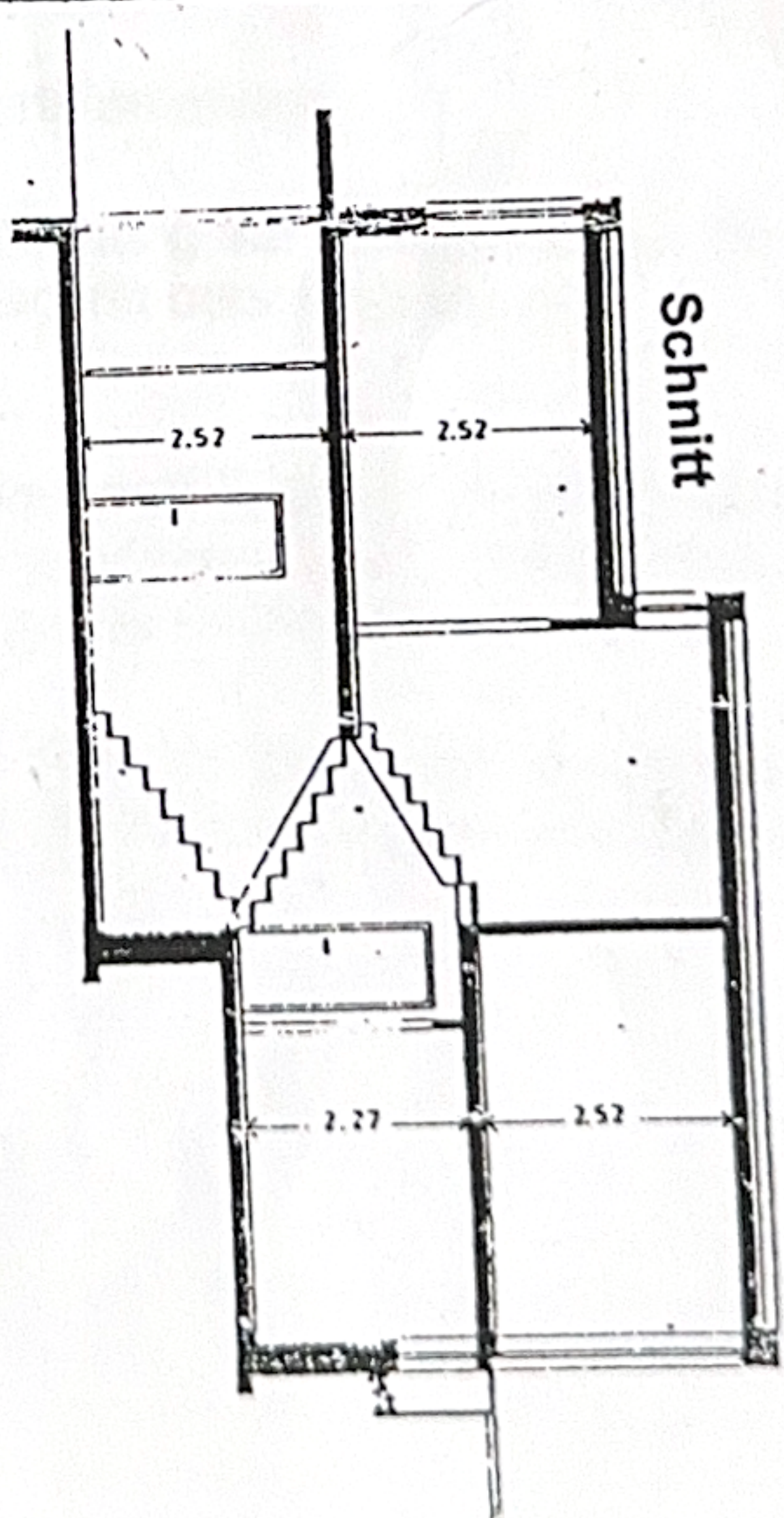
21149 Neugraben-Fischbek



Untergeschoß



Obergeschoß



Schnitt

Wohn-/Nutzfläche

Untergeschoß	
1 Windfang	2,46 qm
2 Erdiele	14,07 qm
3 Vorraum	1,18 qm
4 Dusche + WC	2,31 qm
5 Kind 1	8,66 qm
6 Küche	5,50 qm
7 Keller	9,06 qm
8 Hobbyraum	10,38 qm
9 Wasch+Heiz.	10,63 qm
Gesamt	64,25 qm

Obergeschoß	
1 Wohnzimmer	26,26 qm
2 Arbeitszimmer	6,85 qm
3 Eltern	13,21 qm
4 Kind 2	11,29 qm
5 Bad	4,63 qm
Gesamt	62,24 qm