

BGF	98,41qm
KGF	19,30qm
NGF	79,11qm
NF	73,20qm
FF	00,00qm
VF	5,91qm

62

BESTAND

CAR-PURT
12,50qm

CAR-PURT
12,50qm

4.39

7.32

9.03

8.03

11.71

BAD
10,59qm

SPIELFLUR
17,54qm

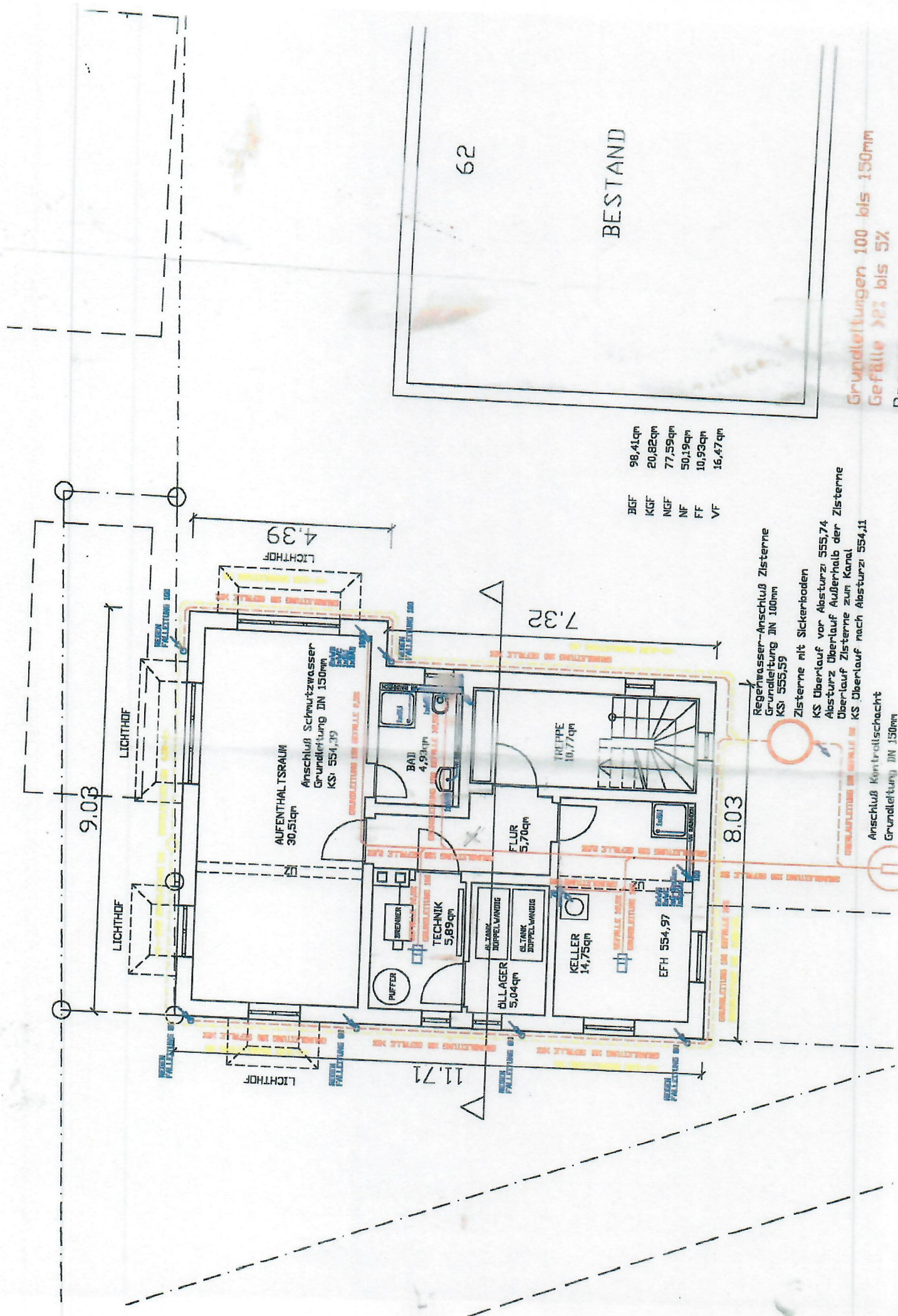
TREPPE
5,91qm

DWC
1,81qm

ELTERN
19,49qm

KIND
11,59qm

KIND
12,18qm



BGF	98,41qm
KGf	20,82qm
NGf	77,59qm
NF	50,19qm
FF	10,93qm
VF	16,47qm

62

BESTAND

Grundleitungen 100 bis 150mm
 Gefälle 2% bis 5%
 Regenwasser

9.03

4.39

7.32

8.03

11.71

AUFENTHALTSRAUM
30,51qm
Anschluß Schutzwasser
Grundleitung DN 150mm
KS: 554,39

BAD
4,93qm

FLUR
5,70qm

TREPPE
10,77qm

TECHNIK
5,89qm

BÜLLAGER
5,04qm

KELLER
14,75qm

EFH 554,97

Regenwasser-Anschluß Zisterne
Grundleitung DN 100mm
KS: 555,59

Zisterne mit Sickerboden
KS Oberlauf vor Absturzi 555,74
Absturzi Oberlauf Außerhalb der Zisterne
Oberlauf Zisterne zum Kanal
KS Oberlauf nach Absturzi 554,11

Anschluß Kontrollschacht
Grundleitung DN 150mm