


## Exposé

# Repräsentative Gewerbehalle mit Büro- und Außenflächen

 Gewerbegebiet Haslenbach,  
73278 Schlierbach

Vielseitig nutzbare Gewerbeimmobilie mit Hallen-, Büro- und Außenflächen in verkehrsgünstiger Lage von Schlierbach – ideal für produktionsnahe Nutzung, Lager, Handwerk oder repräsentative Showroom-Konzepte.



A | Haupt-Halle

  
MONATSMIETE  
**3.300 €**

### AUF EINEN BLICK



Bürofläche: 266 m<sup>2</sup>



Lager hoch (6 m): 200 m<sup>2</sup>



Lager niedrig (3 m): 160 m<sup>2</sup>



Außenbereich: 800 m<sup>2</sup>



3 Deckenkrane: 1,0 t / 1,0 t / 3,2 t



Beheizte Hallenflächen



Büros mit Dusche



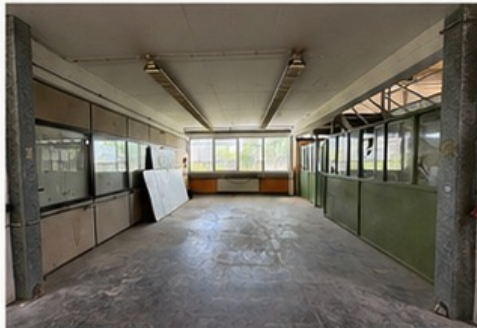
Ausstellungsfläche / Showroom



Außenlager mit Regalen



Schuppen & Container



B | Zusätzliche Hallenfläche



C | Galerie / Obergeschoss



D | Krananlage – bis 3,2 t



E | Büro mit Dusche



### NUTZUNGSMÖGLICHKEITEN

- Lager & Logistik
- Leichtindustrie
- Handwerk & Werkstatt
- Showroom / Ausstellung



### STANDORTVORTEILE

- Industriegebiet Schlierbach
- Nahe Kirchheim unter Teck
- Gute Anbindung über die B297
- ca. 8 Min. zur A8
- ca. 12 Min. zur B10



### ANFAHRT

Der Standort verbindet ruhiges Gewerbeumfeld mit schneller Erreichbarkeit der regionalen Hauptachsen.



Alle Angaben ohne Gewähr.