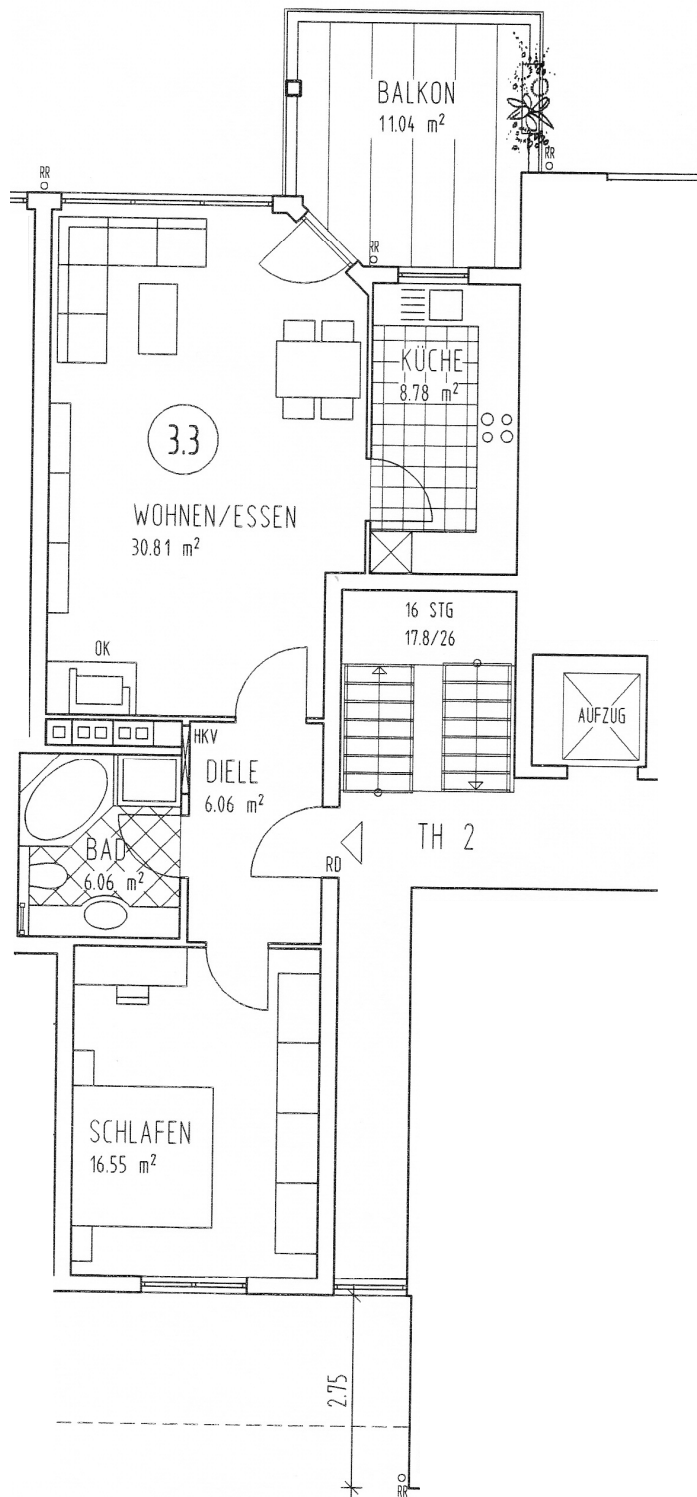


Grundriss Wohnung 3.3 - Am Hangelstein 3, Bad Soden Neuenhain

7.36		87 ^s	2.26		3.62 ^s
24	3.95 ^s	24	2.51	25	1.65
24	4.52	7	2.11 ^s	24	3.51
49	3.01	42 ^s	87 ^s	50	1.01
	2.28			75	1.24
			1.26		1.51
					1.76



2.09 ^s	1.51	1.24	1.05	6 ^s	1.24	1.51	1.86 ^s
24	1.76	24	1.76	24	1.76	7	
	3.51		1.05	24	3.51		
24	2.30	11 ^s	1.91	24	1.05	24	16
					11 ^s	2.30	11 ^s
					77 ^s		11 ^s

31.99

49	1.01	25	87 ^s	49	1.01	49
24	2.28			25	1.01	24
	6.12			2.28	2.28	6.88
24				7	154	7
24				7	3.53 ^s	24
24				7	3.66 ^s	24
24	4.29			7	2.63 ^s	1 ^s
24				24	1.60	24
24				24	1.58 ^s	17 ^s
				24	4.26	4.15
				11 ^s	2.63 ^s	24
					1.75	1.37 ^s
					87 ^s	1.75
						62 ^s
						18.86 ^s

W. 3.1, 3.2 Anschläge Diele / Flur entf.	25.01.1
Kamine W. 3.4	30.09.1
Änderung nach B+L	10.06.1
2. Änderung vor B+L	06.06.1
Änderungen vor B+L	18.03.1
ÄNDERUNG	DATUM
TB 500	