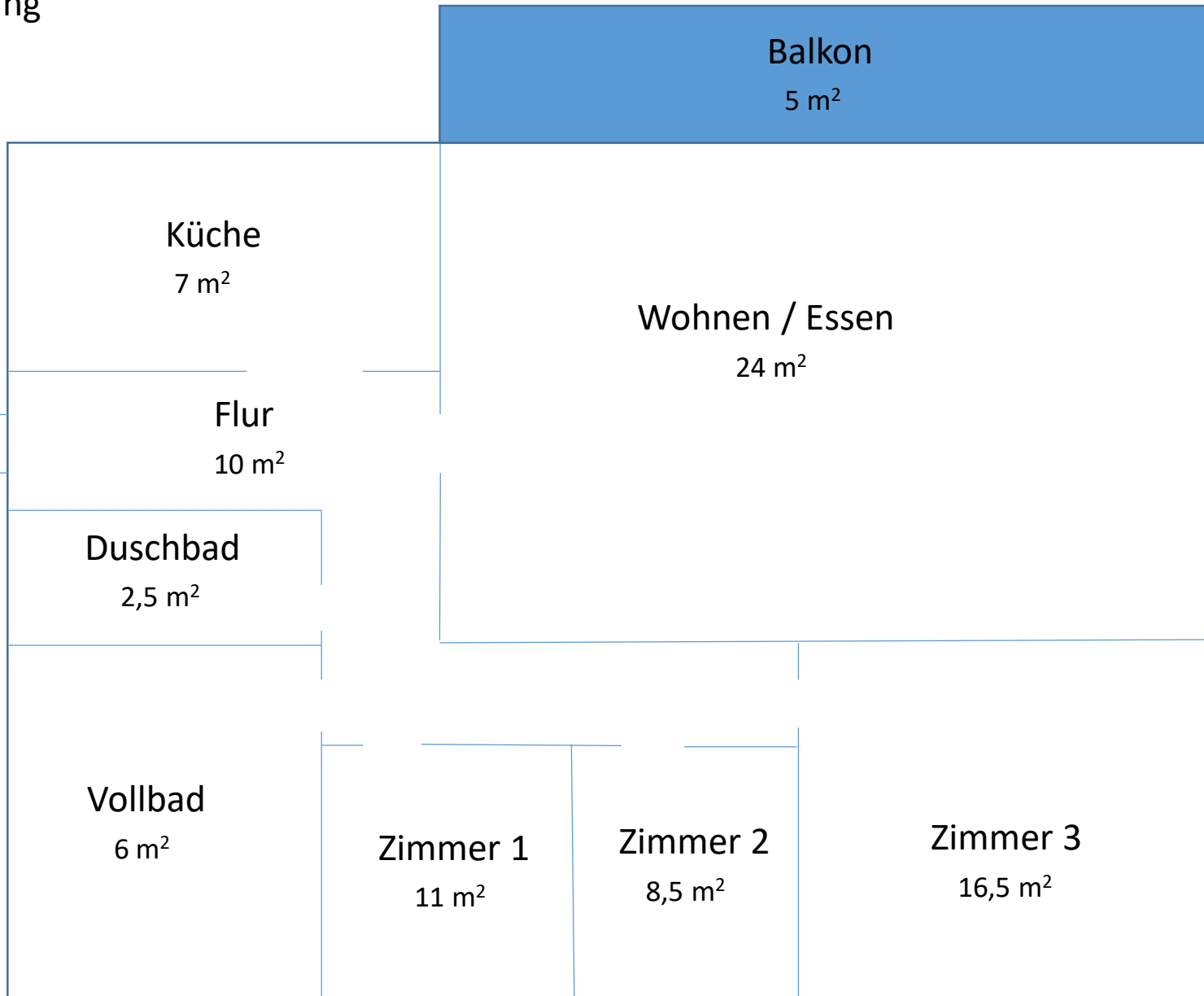


Treppenaufgang



Eingang



# Grundriss

(nicht masstabsgerecht)

## Flächenberechnung

- Wohnen 24,30 m<sup>2</sup>
- Küche 7,10 m<sup>2</sup>
- Flur 10,20 m<sup>2</sup>
- Duschbad 2,60 m<sup>2</sup>
- Vollbad 5,80 m<sup>2</sup>
- Zimmer1 16,40 m<sup>2</sup>
- Zimmer2 8,60 m<sup>2</sup>
- Zimmer3 10,70 m<sup>2</sup>
- Balkon 2,50 m<sup>2</sup>

---

Wohnfläche 88,2 m<sup>2</sup>

- Keller1 25 m<sup>2</sup>
- Keller2 16 m<sup>2</sup>

---

Nutzfläche 41 m<sup>2</sup>