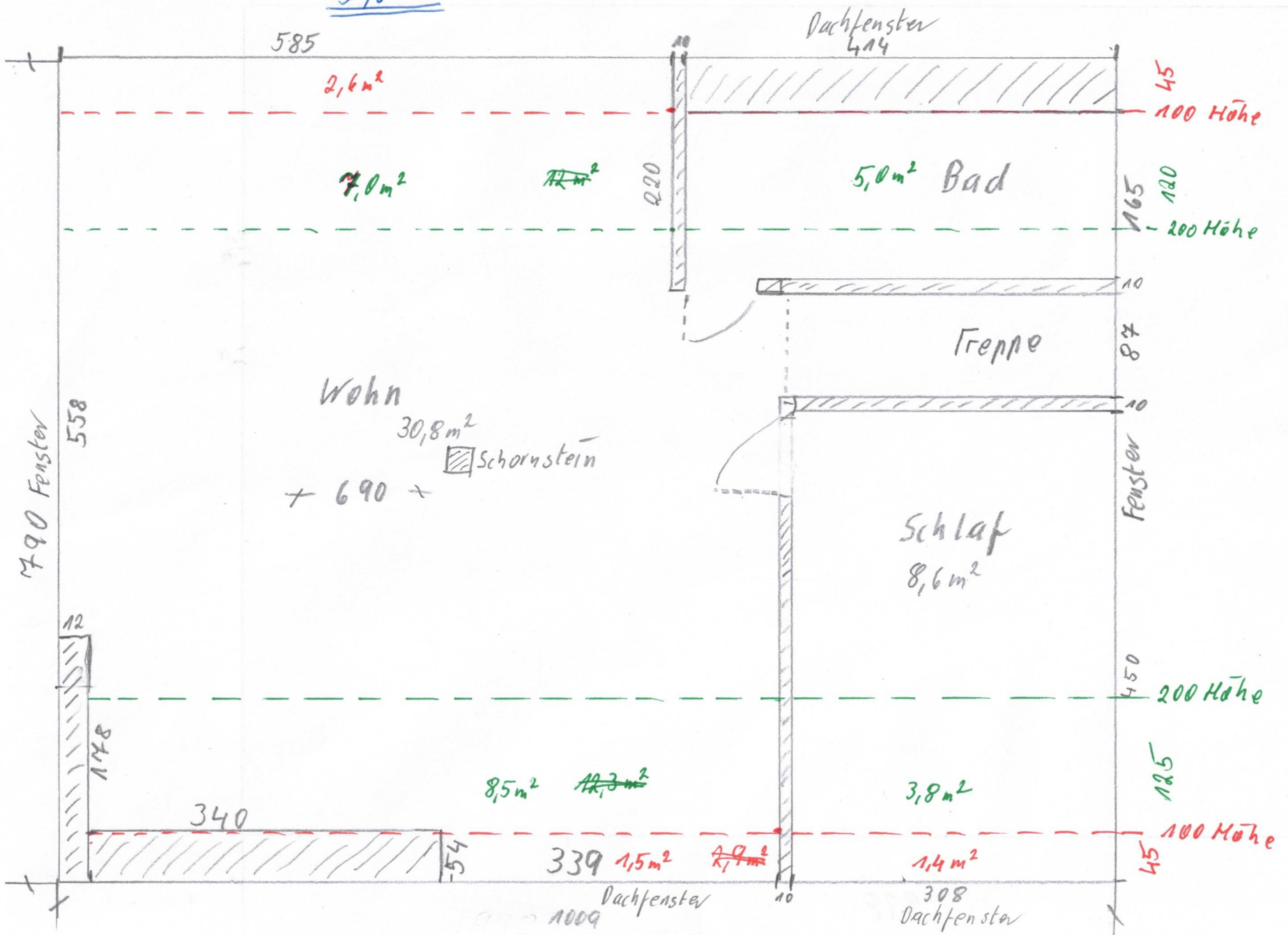
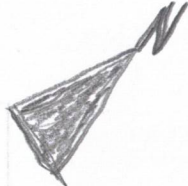


Wohn: $30,8\text{ m}^2 + 7,75\text{ m}^2 = 38,6\text{ m}^2$ ($85 + 70 = 155 : 2 = 7,75$)
 Schlaf: $8,6\text{ m}^2 + 1,90\text{ m}^2 = 10,5\text{ m}^2$ ($38 : 2 = 1,9$)
 Bad: $0,0\text{ m}^2 + 2,5\text{ m}^2 = 2,5\text{ m}^2$ ($50 : 2 = 2,5$)
51,6 m²

Rot bis 1 meter Höhe, nicht mit eingerechnet
 Grün bis 2 meter Höhe, 50% mit eingerechnet



Obergeschoss