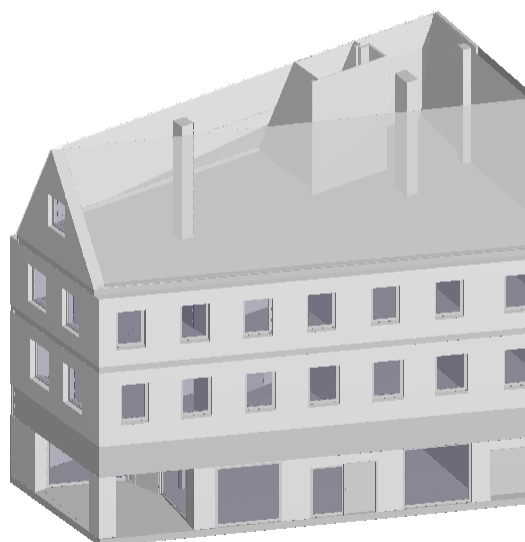

Ihre iisy® - Aufmaßunterlagen

Kronstr. 41, 76829 Landau in der Pfalz



iisy GmbH

Am Sodebach 2 | 07751 Golmsdorf

Tel.: 036427 - 23 6000

Internet: www.iisy.info

Mail: mail@iisy.info



Wohn- Nutzflächenberechnung nach WoFIV

Hinweis: Die vorliegenden Aufmaßunterlagen wurden auf Grundlage der Wohnflächenverordnung (§3 WoFIV) mit der Genauigkeitsstufe I bis II erstellt. Bitte prüfen Sie diese auf Vollständigkeit.

Nr	Art	Raum	Flächen in 1m Höhe	Flächen in 2m Höhe	Fläche
EG					
1	G	Lager GE		3.38 m x 0.29 m / 2 + (3.38 m + 3.54 m) / 2 x 3.71 m + 3.54 m x 0.31 m / 2	13.88 m ²
2	G	Behinderten-WC GE		2.80 m x 0.24 m / 2 + (2.80 m + 2.80 m) / 2 x 2.62 m + 2.80 m x 0.24 m / 2	8.01 m ²
3	G	Flur GE		2.26 m x 0.20 m / 2 + (2.26 m + 2.71 m) / 2 x 0.34 m + 2.72 m x 0.02 m + 2.72 m x 0.02 m + 0.42 m x 0.04 m / 2 + (3.14 m + 3.19 m) / 2 x 1.19 m + 2.00 m x 0.02 m + 2.00 m x 0.02 m + (1.19 m + 0.60 m) / 2 x 0.02 m + 0.60 m x 0.02 m / 2 + (2.00 m + 2.14 m) / 2 x 3.78 m + 2.14 m x 0.19 m / 2	13.09 m ²
4	G	Podest GE		0.52 m x 0.02 m / 2 + (0.52 m + 1.03 m) / 2 x 0.02 m + (1.03 m + 1.04 m) / 2 x 0.81 m	0.86 m ²
5	G	Raum verschlossen GE		0.13 m x 1.53 m / 2 + 1.18 m x 0.41 m + 1.18 m x 1.12 m + 1.32 m x 0.12 m / 2	1.98 m ²
6	G	Hintereingang GE		(1.20 m + 1.20 m) / 2 x 1.41 m + 1.20 m x 0.10 m / 2	1.75 m ²
7	G	Gäste-WC GE		1.46 m x 0.13 m / 2 + (1.46 m + 1.46 m) / 2 x 0.68 m + 1.46 m x 0.13 m / 2	1.18 m ²
8	G	Waschbecken GE		1.46 m x 0.13 m / 2 + (1.46 m + 1.46 m) / 2 x 0.90 m + 1.46 m x 0.13 m / 2	1.50 m ²
9	G	Gäste-WC 2 GE		1.46 m x 0.13 m / 2 + (1.46 m + 1.46 m) / 2 x 0.66 m + 1.46 m x 0.13 m / 2	1.15 m ²
10	G	Waschbecken 2 GE		1.46 m x 0.13 m / 2 + (1.46 m + 1.46 m) / 2 x 0.88 m + 1.46 m x 0.13 m / 2	1.47 m ²
11	G	Lager 2 GE		0.53 m x 0.32 m / 2 + (0.53 m + 3.30 m) / 2 x 0.24 m + (3.30 m + 3.30 m) / 2 x 0.73 m	

			$+ (3.30 \text{ m} + 2.80 \text{ m}) / 2 \times 0.26 \text{ m}$ $+ 2.80 \text{ m} \times 0.02 \text{ m}$ $+ 2.80 \text{ m} \times 0.02 \text{ m}$ $+ 0.10 \text{ m} \times 0.01 \text{ m} / 2$ $+ 2.70 \text{ m} \times 0.01 \text{ m}$ $+ (2.70 \text{ m} + 2.70 \text{ m}) / 2 \times 0.31 \text{ m}$ $+ 2.70 \text{ m} \times 0.01 \text{ m}$ $+ (2.80 \text{ m} + 2.80 \text{ m}) / 2 \times 1.27 \text{ m}$ $+ (1.22 \text{ m} + 1.22 \text{ m}) / 2 \times 0.14 \text{ m}$ $+ 1.58 \text{ m} \times 0.14 \text{ m} / 2$ $+ (1.22 \text{ m} + 1.22 \text{ m}) / 2 \times 3.79 \text{ m}$ $+ 1.22 \text{ m} \times 0.11 \text{ m} / 2$	13.28 m ²
12	G	Podest GE	$1.21 \text{ m} \times 0.11 \text{ m} / 2$ $+ (1.21 \text{ m} + 1.21 \text{ m}) / 2 \times 1.00 \text{ m}$ $+ (1.21 \text{ m} + 1.13 \text{ m}) / 2 \times 0.10 \text{ m}$ $+ (1.13 \text{ m} + 1.13 \text{ m}) / 2 \times 1.11 \text{ m}$ $+ 1.13 \text{ m} \times 0.10 \text{ m} / 2$	2.70 m ²
13	G	Zubereitung/Theke GE	$1.31 \text{ m} \times 0.40 \text{ m} / 2$ $+ (1.31 \text{ m} + 1.41 \text{ m}) / 2 \times 0.03 \text{ m}$ $+ 0.18 \text{ m} \times 0.03 \text{ m} / 2$ $+ (1.59 \text{ m} + 2.84 \text{ m}) / 2 \times 0.43 \text{ m}$ $+ 2.84 \text{ m} \times 0.29 \text{ m}$ $+ 0.54 \text{ m} \times 0.15 \text{ m} / 2$ $+ 2.84 \text{ m} \times 0.15 \text{ m}$ $+ (0.54 \text{ m} + 1.30 \text{ m}) / 2 \times 0.22 \text{ m}$ $+ (2.84 \text{ m} + 3.49 \text{ m}) / 2 \times 0.22 \text{ m}$ $+ (4.80 \text{ m} + 6.19 \text{ m}) / 2 \times 0.47 \text{ m}$ $+ (6.19 \text{ m} + 6.05 \text{ m}) / 2 \times 0.40 \text{ m}$ $+ (6.05 \text{ m} + 6.16 \text{ m}) / 2 \times 0.04 \text{ m}$ $+ (6.16 \text{ m} + 4.92 \text{ m}) / 2 \times 2.61 \text{ m}$ $+ (4.64 \text{ m} + 4.62 \text{ m}) / 2 \times 0.03 \text{ m}$ $+ (1.20 \text{ m} + 1.17 \text{ m}) / 2 \times 0.07 \text{ m}$ $+ (3.41 \text{ m} + 2.64 \text{ m}) / 2 \times 0.07 \text{ m}$ $+ (1.17 \text{ m} + 1.12 \text{ m}) / 2 \times 0.08 \text{ m}$ $+ (2.64 \text{ m} + 2.64 \text{ m}) / 2 \times 0.08 \text{ m}$ $+ (1.12 \text{ m} + 1.09 \text{ m}) / 2 \times 0.06 \text{ m}$ $+ 0.68 \text{ m} \times 0.06 \text{ m} / 2$ $+ (2.64 \text{ m} + 2.65 \text{ m}) / 2 \times 0.06 \text{ m}$ $+ (1.09 \text{ m} + 1.04 \text{ m}) / 2 \times 0.09 \text{ m}$ $+ (3.33 \text{ m} + 3.34 \text{ m}) / 2 \times 0.09 \text{ m}$ $+ 1.04 \text{ m} \times 0.09 \text{ m} / 2$ $+ (3.34 \text{ m} + 3.35 \text{ m}) / 2 \times 0.09 \text{ m}$ $+ (3.35 \text{ m} + 3.37 \text{ m}) / 2 \times 0.25 \text{ m}$ $+ 3.37 \text{ m} \times 0.01 \text{ m}$ $+ (3.48 \text{ m} + 3.56 \text{ m}) / 2 \times 0.91 \text{ m}$ $+ 3.56 \text{ m} \times 0.31 \text{ m} / 2$	29.54 m ²
14	G	Pizzeria Gastraum GE	$0.60 \text{ m} \times 0.16 \text{ m} / 2$ $+ (0.60 \text{ m} + 0.77 \text{ m}) / 2 \times 0.05 \text{ m}$ $+ 0.16 \text{ m} \times 0.05 \text{ m} / 2$ $+ (0.77 \text{ m} + 0.92 \text{ m}) / 2 \times 0.04 \text{ m}$ $+ (0.16 \text{ m} + 0.26 \text{ m}) / 2 \times 0.04 \text{ m}$	

			+ (0.92 m + 0.96 m) / 2 x 0.01 m	
			+ 0.04 m x 0.01 m / 2	
			+ (0.26 m + 0.29 m) / 2 x 0.01 m	
			+ (0.96 m + 1.43 m) / 2 x 0.13 m	
			+ (0.33 m + 0.75 m) / 2 x 0.13 m	
			+ (2.18 m + 3.75 m) / 2 x 0.46 m	
			+ (3.75 m + 3.97 m) / 2 x 0.45 m	
			+ (3.97 m + 4.68 m) / 2 x 0.22 m	
			+ (4.68 m + 5.29 m) / 2 x 1.55 m	
			+ (5.29 m + 5.04 m) / 2 x 0.11 m	
			+ (5.04 m + 5.10 m) / 2 x 0.16 m	
			+ (5.10 m + 6.09 m) / 2 x 0.09 m	
			+ (6.09 m + 5.99 m) / 2 x 0.58 m	
			+ (5.99 m + 6.17 m) / 2 x 0.55 m	
			+ (6.17 m + 6.90 m) / 2 x 0.06 m	
			+ (6.90 m + 7.20 m) / 2 x 0.92 m	
			+ (7.20 m + 10.06 m) / 2 x 1.03 m	
			+ (10.06 m + 10.06 m) / 2 x 0.57 m	
			+ 10.06 m x 0.01 m	
			+ 10.06 m x 0.01 m	
			+ 0.26 m x 0.02 m / 2	
			+ (10.32 m + 10.32 m) / 2 x 0.11 m	
			+ (10.32 m + 10.32 m) / 2 x 0.29 m	
			+ (10.32 m + 0.26 m) / 2 x 0.86 m	
			+ 0.03 m x 0.01 m / 2	
			+ 0.24 m x 0.01 m	
			+ 0.24 m x 0.01 m	
			+ (0.24 m + 0.12 m) / 2 x 0.06 m	
			+ (0.12 m + 0.06 m) / 2 x 0.01 m	
15	G	Raum GE	+ 0.06 m x 0.01 m / 2	51.27 m ²
			1.77 m x 0.55 m / 2	
			+ (1.77 m + 2.70 m) / 2 x 0.31 m	
			+ 2.70 m x 7.14 m	
			+ (2.70 m + 2.51 m) / 2 x 0.01 m	
			+ 2.51 m x 0.94 m	
			+ 2.51 m x 0.31 m	23.62 m ²
16	G	Terrasse GE	2.82 m x 0.98 m / 2	
			+ (2.82 m + 2.69 m) / 2 x 0.48 m	
			+ (2.69 m + 2.99 m) / 2 x 0.10 m	
			+ (2.99 m + 3.04 m) / 2 x 0.30 m	
			+ 0.26 m x 0.02 m / 2	
			+ (0.26 m + 0.52 m) / 2 x 0.02 m	
			+ 3.05 m x 0.02 m	
			+ 3.05 m x 0.02 m	
			+ (3.57 m + 3.76 m) / 2 x 1.07 m	
			+ (3.76 m + 3.28 m) / 2 x 1.46 m	
			+ (3.28 m + 0.76 m) / 2 x 0.90 m	
			+ (0.76 m + 0.15 m) / 2 x 0.04 m	
			+ (0.15 m + 0.07 m) / 2 x 0.03 m	
			+ 0.07 m x 0.03 m / 2	14.93 m ²
Summe Gewerbefläche: GE				180.21 m²

Summe Wohnfläche EG	0.00 m ²
Summe Nutzfläche EG	0.00 m ²
Summe Gewerbefläche EG	180.21 m ²

ZE

17	G	Lager 1 GE	$4.16 \text{ m} \times 0.25 \text{ m} / 2$ $+ (4.16 \text{ m} + 4.26 \text{ m}) / 2 \times 2.63 \text{ m}$ $+ 4.26 \text{ m} \times 0.37 \text{ m} / 2$	12.38 m ²
18	G	Waschraum GE	$1.57 \text{ m} \times 0.16 \text{ m} / 2$ $+ (1.57 \text{ m} + 1.57 \text{ m}) / 2 \times 0.43 \text{ m}$ $+ 1.57 \text{ m} \times 0.01 \text{ m}$ $+ 1.57 \text{ m} \times 0.01 \text{ m}$ $+ 0.28 \text{ m} \times 0.02 \text{ m} / 2$ $+ (1.85 \text{ m} + 1.90 \text{ m}) / 2 \times 1.25 \text{ m}$ $+ 0.15 \text{ m} \times 0.01 \text{ m} / 2$ $+ 1.75 \text{ m} \times 0.01 \text{ m}$ $+ 1.75 \text{ m} \times 0.01 \text{ m}$ $+ 1.75 \text{ m} \times 0.02 \text{ m}$ $+ 1.75 \text{ m} \times 0.02 \text{ m}$ $+ (1.75 \text{ m} + 0.81 \text{ m}) / 2 \times 0.09 \text{ m}$ $+ (0.81 \text{ m} + 0.80 \text{ m}) / 2 \times 0.30 \text{ m}$ $+ 0.80 \text{ m} \times 0.08 \text{ m} / 2$	3.67 m ²
19	G	WC GE	$1.77 \text{ m} \times 0.18 \text{ m} / 2$ $+ (1.77 \text{ m} + 1.76 \text{ m}) / 2 \times 1.70 \text{ m}$	3.29 m ²
20	G	Lager 2 GE	$1.95 \text{ m} \times 0.17 \text{ m} / 2$ $+ (1.95 \text{ m} + 1.92 \text{ m}) / 2 \times 2.04 \text{ m}$ $+ 0.08 \text{ m} \times 0.01 \text{ m} / 2$ $+ (0.08 \text{ m} + 0.16 \text{ m}) / 2 \times 0.01 \text{ m}$ $+ 1.89 \text{ m} \times 0.01 \text{ m}$ $+ 1.89 \text{ m} \times 0.01 \text{ m}$ $+ 0.01 \text{ m} \times 0.03 \text{ m}$ $+ 0.02 \text{ m} \times 0.01 \text{ m}$ $+ 0.02 \text{ m} \times 0.01 \text{ m}$ $+ (1.67 \text{ m} + 2.09 \text{ m}) / 2 \times 4.84 \text{ m}$ $+ 0.03 \text{ m} \times 4.53 \text{ m}$ $+ 0.03 \text{ m} \times 0.31 \text{ m} / 2$ $+ 0.03 \text{ m} \times 4.23 \text{ m}$ $+ 0.03 \text{ m} \times 0.31 \text{ m} / 2$ $+ 0.36 \text{ m} \times 4.23 \text{ m} / 2$ $+ (1.92 \text{ m} + 2.15 \text{ m}) / 2 \times 2.69 \text{ m}$ $+ 0.16 \text{ m} \times 0.66 \text{ m}$ $+ 0.16 \text{ m} \times 2.03 \text{ m} / 2$ $+ 0.03 \text{ m} \times 0.33 \text{ m}$ $+ 0.03 \text{ m} \times 0.33 \text{ m} / 2$ $+ 0.03 \text{ m} \times 0.33 \text{ m} / 2$ $+ 2.15 \text{ m} \times 0.19 \text{ m} / 2$	20.25 m ²
21	G	Lager 3 GE	$1.91 \text{ m} \times 0.16 \text{ m} / 2$ $+ 0.01 \text{ m} \times 0.09 \text{ m} / 2$ $+ (1.92 \text{ m} + 1.91 \text{ m}) / 2 \times 0.09 \text{ m}$ $+ (0.01 \text{ m} + 0.88 \text{ m}) / 2 \times 0.09 \text{ m}$ $+ (1.92 \text{ m} + 1.92 \text{ m}) / 2 \times 0.09 \text{ m}$	

			+ (0.88 m + 0.89 m) / 2 x 0.09 m	
			+ 1.92 m x 0.01 m	
			+ 1.92 m x 0.01 m	
			+ 0.08 m x 0.01 m / 2	
			+ (0.08 m + 0.16 m) / 2 x 0.01 m	
			+ 0.89 m x 0.01 m	
			+ 0.89 m x 0.01 m	
			+ (2.96 m + 3.02 m) / 2 x 2.17 m	
			+ 0.18 m x 0.01 m / 2	
			+ 2.84 m x 0.01 m	
			+ 2.84 m x 0.01 m	
			+ (2.84 m + 2.85 m) / 2 x 0.34 m	
			+ 0.09 m x 0.01 m / 2	
			+ (0.09 m + 0.18 m) / 2 x 0.01 m	
			+ 2.85 m x 0.01 m	
			+ 2.85 m x 0.01 m	
			+ (3.03 m + 3.06 m) / 2 x 0.80 m	
			+ (3.06 m + 4.16 m) / 2 x 0.09 m	
			+ (4.16 m + 4.19 m) / 2 x 0.86 m	
			+ 4.19 m x 0.25 m / 2	15.12 m ²
Summe Gewerbefläche: GE				54.71 m²
Summe Wohnfläche ZE				0.00 m²
Summe Nutzfläche ZE				0.00 m²
Summe Gewerbefläche ZE				54.71 m²

1. OG

22	N	Podest	1.37 m x 0.12 m / 2	
			+ (1.37 m + 1.46 m) / 2 x 1.14 m	
			+ 0.03 m x 0.02 m / 2	
			+ 1.46 m x 0.01 m	
			+ 1.46 m x 0.01 m	
			+ (1.49 m + 1.53 m) / 2 x 1.04 m	
			+ 0.44 m x 0.04 m / 2	
			+ 1.09 m x 0.02 m	
			+ 1.09 m x 0.02 m	
			+ (1.09 m + 1.06 m) / 2 x 0.30 m	
			+ (1.06 m + 0.53 m) / 2 x 0.05 m	
			+ 0.53 m x 0.05 m / 2	3.72 m ²
23	W	Flur WE1	5.84 m x 0.51 m / 2	
			+ 5.84 m x 0.02 m	
			+ 5.84 m x 0.02 m	
			+ 0.94 m x 0.05 m / 2	
			+ (6.78 m + 6.83 m) / 2 x 0.71 m	
			+ (2.29 m + 2.29 m) / 2 x 0.40 m	
			+ 4.54 m x 0.40 m / 2	
			+ (2.29 m + 2.29 m) / 2 x 0.15 m	
			+ 2.29 m x 0.20 m / 2	8.97 m ²
24	W	Bad WE1	0.73 m x 0.04 m / 2	
			+ (0.73 m + 1.46 m) / 2 x 0.04 m	
			+ (1.45 m + 1.46 m) / 2 x 0.36 m	
			+ 0.01 m x 0.36 m / 2	

			+ 0.01 m x 0.80 m / 2	
			+ (1.66 m + 1.69 m) / 2 x 0.80 m	
			+ (1.70 m + 1.87 m) / 2 x 2.28 m	
			+ 0.02 m x 0.05 m	
			+ 0.02 m x 0.05 m	
			+ (1.86 m + 1.69 m) / 2 x 0.10 m	
			+ (1.69 m + 1.25 m) / 2 x 0.04 m	
			+ 0.01 m x 0.04 m / 2	
			+ 1.11 m x 0.10 m	
			+ 1.11 m x 0.03 m	
			+ (0.14 m + 0.12 m) / 2 x 0.13 m	
			+ 0.02 m x 0.01 m	
			+ 1.10 m x 0.01 m	
			+ 0.11 m x 0.01 m / 2	
			+ 0.02 m x 0.01 m	
			+ 1.10 m x 0.10 m / 2	6.46 m ²
25	W	Wohnküche WE1	0.70 m x 0.25 m / 2	
			+ (0.70 m + 2.79 m) / 2 x 0.74 m	
			+ (2.79 m + 2.83 m) / 2 x 5.65 m	
			+ (2.83 m + 1.42 m) / 2 x 0.07 m	
			+ 1.42 m x 0.07 m / 2	17.45 m ²
26	W	Schlafzimmer WE1	4.60 m x 1.62 m / 2	
			+ 0.01 m x 0.01 m / 2	
			+ 0.01 m x 1.62 m / 2	
			+ (4.60 m + 4.85 m) / 2 x 3.24 m	
			+ 4.55 m x 0.01 m	
			+ 4.55 m x 0.01 m	
			+ (0.30 m + 0.15 m) / 2 x 0.01 m	
			+ 0.15 m x 0.01 m / 2	
			+ (4.55 m + 4.57 m) / 2 x 0.34 m	
			+ 4.57 m x 0.40 m / 2	21.60 m ²
27	W	Schlafzimmer 2 WE1	4.23 m x 1.49 m / 2	
			+ 0.13 m x 0.05 m / 2	
			+ 0.13 m x 1.49 m / 2	
			+ (4.23 m + 4.23 m) / 2 x 1.74 m	
			+ (4.23 m + 1.65 m) / 2 x 0.22 m	
			+ (0.98 m + 0.31 m) / 2 x 0.06 m	
			+ 0.67 m x 0.06 m / 2	
			+ (0.31 m + 0.16 m) / 2 x 0.01 m	
			+ 0.16 m x 0.01 m / 2	11.32 m ²
28	W	Flur 2 WE1	2.90 m x 0.25 m / 2	
			+ (2.90 m + 2.90 m) / 2 x 1.29 m	
			+ (2.90 m + 1.03 m) / 2 x 0.16 m	
			+ (1.03 m + 1.03 m) / 2 x 0.23 m	
			+ 1.03 m x 0.09 m / 2	4.70 m ²
29	W	Schlafzimmer 3 WE1	4.02 m x 1.42 m / 2	
			+ 0.13 m x 0.04 m / 2	
			+ 0.13 m x 1.42 m / 2	
			+ (4.02 m + 4.02 m) / 2 x 0.33 m	
			+ 4.02 m x 0.03 m	
			+ 4.02 m x 0.03 m	

			+ 0.64 m x 0.06 m / 2	
			+ (4.66 m + 4.66 m) / 2 x 0.89 m	
			+ 4.09 m x 0.02 m	
			+ 4.09 m x 0.02 m	
			+ (0.57 m + 0.28 m) / 2 x 0.02 m	
			+ 0.28 m x 0.02 m / 2	
			+ (4.09 m + 4.09 m) / 2 x 0.63 m	
			+ (4.09 m + 4.76 m) / 2 x 0.06 m	
			+ (4.76 m + 6.59 m) / 2 x 0.16 m	
			+ (6.59 m + 6.59 m) / 2 x 2.84 m	
			+ 6.59 m x 0.57 m / 2	33.20 m ²
30	W	Schlafzimmer 4 WE1	3.49 m x 0.30 m / 2	
			+ (3.49 m + 3.49 m) / 2 x 2.84 m	
			+ 3.49 m x 0.30 m / 2	10.96 m ²
Summe Wohnfläche: WE1				114.66 m²

Summe Wohnfläche 1. OG 114.66 m²
Summe Nutzfläche 1. OG 3.72 m²

2. OG

31	N	Podest	1.12 m x 0.10 m / 2	
			+ (1.12 m + 1.12 m) / 2 x 1.06 m	
			+ 1.08 m x 0.02 m	
			+ 1.08 m x 0.02 m	
			+ 0.03 m x 0.04 m / 2	
			+ (1.08 m + 1.08 m) / 2 x 1.22 m	
			+ 1.08 m x 0.09 m / 2	2.65 m ²
32	N	Podest 2	1.35 m x 0.12 m / 2	
			+ (1.35 m + 1.40 m) / 2 x 1.08 m	
			+ (1.40 m + 1.49 m) / 2 x 0.12 m	
			+ (1.49 m + 1.54 m) / 2 x 1.09 m	
			+ 0.48 m x 0.04 m / 2	
			+ 1.05 m x 0.02 m	
			+ 1.05 m x 0.02 m	
			+ (1.05 m + 1.03 m) / 2 x 0.19 m	
			+ (1.03 m + 0.52 m) / 2 x 0.05 m	
			+ 0.52 m x 0.05 m / 2	3.69 m ²
33	W	Flur WE2	9.32 m x 0.81 m / 2	
			+ 9.32 m x 0.02 m	
			+ 9.32 m x 0.02 m	
			+ 1.02 m x 0.04 m / 2	
			+ 0.02 m x 0.26 m / 2	
			+ 10.34 m x 0.06 m	
			+ 10.34 m x 0.19 m	
			+ (10.36 m + 4.22 m) / 2 x 0.54 m	
			+ 0.01 m x 0.07 m / 2	
			+ 4.22 m x 0.03 m	
			+ 4.22 m x 0.03 m	
			+ 4.23 m x 0.37 m / 2	11.73 m ²
34	W	Bad WE2	0.70 m x 0.03 m / 2	
			+ (0.70 m + 1.41 m) / 2 x 0.03 m	
			+ (1.41 m + 1.43 m) / 2 x 0.38 m	

			+ 1.43 m x 0.01 m	
			+ 0.02 m x 0.85 m / 2	
			+ (1.64 m + 1.67 m) / 2 x 0.85 m	
			+ (1.69 m + 1.91 m) / 2 x 2.33 m	
			+ 1.78 m x 0.05 m	
			+ 1.78 m x 0.05 m	
			+ 0.12 m x 0.09 m / 2	
			+ (1.79 m + 1.24 m) / 2 x 0.04 m	
			+ 1.13 m x 0.04 m	
			+ 1.13 m x 0.04 m	
			+ 0.11 m x 0.08 m / 2	
			+ (1.13 m + 1.10 m) / 2 x 0.09 m	
			+ 1.10 m x 0.09 m / 2	6.69 m ²
35	W	Wohnküche WE2	0.70 m x 0.25 m / 2	
			+ (0.70 m + 2.79 m) / 2 x 0.74 m	
			+ (2.79 m + 2.85 m) / 2 x 5.77 m	
			+ (2.85 m + 1.42 m) / 2 x 0.06 m	
			+ 1.42 m x 0.06 m / 2	17.82 m ²
36	W	Schlafzimmer WE2	4.60 m x 1.63 m / 2	
			+ 0.02 m x 0.01 m / 2	
			+ 0.02 m x 1.63 m / 2	
			+ 0.29 m x 3.31 m / 2	
			+ 4.57 m x 3.31 m	
			+ 0.04 m x 3.31 m / 2	
			+ 0.03 m x 0.31 m / 2	
			+ 4.53 m x 0.08 m	
			+ 4.53 m x 0.23 m	
			+ (4.55 m + 2.28 m) / 2 x 0.20 m	
			+ 2.28 m x 0.20 m / 2	21.76 m ²
37	W	Schlafzimmer 2 WE2	4.06 m x 1.43 m / 2	
			+ 0.13 m x 0.05 m / 2	
			+ 0.13 m x 1.43 m / 2	
			+ (4.06 m + 4.06 m) / 2 x 1.72 m	
			+ 4.06 m x 0.35 m / 2	10.69 m ²
38	W	Schlafzimmer 3 WE2	4.05 m x 1.43 m / 2	
			+ 0.13 m x 0.05 m / 2	
			+ 0.13 m x 1.43 m / 2	
			+ (4.05 m + 4.05 m) / 2 x 5.18 m	
			+ 4.05 m x 0.35 m / 2	24.68 m ²
39	W	Schlafzimmer 4 WE2	5.21 m x 0.45 m / 2	
			+ 5.21 m x 0.03 m	
			+ 5.21 m x 0.03 m	
			+ 0.28 m x 0.02 m / 2	
			+ (0.28 m + 0.55 m) / 2 x 0.02 m	
			+ 5.21 m x 0.02 m	
			+ 5.21 m x 0.02 m	
			+ (5.77 m + 5.77 m) / 2 x 0.11 m	
			+ 5.77 m x 0.02 m	
			+ 5.77 m x 0.02 m	
			+ 0.27 m x 0.04 m / 2	
			+ (6.04 m + 6.04 m) / 2 x 3.17 m	

	+ 6.04 m x 0.52 m / 2	23.29 m ²
Summe Wohnfläche: WE2		116.66 m²

Summe Wohnfläche 2. OG		116.66 m²
Summe Nutzfläche 2. OG		6.34 m²

DG

40	N	Ausbaureserve	16.38 m x 5.77 m / 2	
			+ (13.06 m + 13.07 m) / 2 x 0.19 m	
			+ 3.32 m x 0.10 m	
			+ 3.32 m x 0.10 m	
			+ 13.08 m x 0.01 m	
			+ 13.08 m x 0.01 m	
			+ (0.50 m + 0.22 m) / 2 x 0.01 m	
			+ 0.22 m x 0.01 m / 2	
			+ 0.06 m x 0.03 m	
			+ 2.75 m x 0.01 m	
			+ 2.75 m x 0.01 m	
			+ (13.08 m + 13.08 m) / 2 x 0.13 m	
			+ 0.01 m x 0.13 m / 2	
			+ 0.06 m x 0.13 m	
			+ 2.72 m x 0.13 m	
			+ 0.03 m x 0.06 m	
			+ 0.03 m x 0.07 m	
			+ (13.08 m + 13.11 m) / 2 x 0.69 m	
			+ (2.79 m + 2.82 m) / 2 x 0.69 m	
			+ 0.03 m x 0.34 m	
			+ 0.03 m x 0.34 m	
			+ 13.11 m x 0.01 m	
			+ 13.11 m x 0.01 m	
			+ 0.25 m x 0.01 m / 2	
			+ (0.25 m + 0.50 m) / 2 x 0.01 m	
			+ 2.85 m x 0.01 m	
			+ 2.85 m x 0.01 m	
			+ (13.61 m + 13.63 m) / 2 x 0.15 m	
			+ 2.86 m x 0.08 m	
			+ 2.86 m x 0.08 m	
			+ 16.18 m x 0.01 m	
			+ 16.18 m x 0.01 m	
			+ 0.30 m x 0.01 m / 2	
			+ (16.18 m + 16.22 m) / 2 x 0.31 m	
			+ 4.34 m x 0.02 m	
			+ 4.34 m x 0.02 m	
			+ (0.53 m + 0.26 m) / 2 x 0.02 m	
			+ 0.26 m x 0.02 m / 2	
			+ 11.35 m x 0.02 m	
			+ 11.35 m x 0.02 m	
			+ (4.34 m + 4.34 m) / 2 x 0.10 m	
			+ 0.01 m x 0.10 m / 2	
			+ 11.36 m x 0.05 m	
			+ 11.36 m x 0.05 m	
			+ 4.34 m x 0.01 m	

+ 4.34 m x 0.01 m
+ 11.37 m x 0.01 m
+ 11.37 m x 0.01 m
+ 0.15 m x 0.01 m / 2
+ (0.15 m + 0.29 m) / 2 x 0.01 m
+ (4.34 m + 4.34 m) / 2 x 0.31 m
+ (11.66 m + 11.70 m) / 2 x 0.31 m
+ 4.34 m x 0.02 m
+ 4.34 m x 0.02 m
+ 5.36 m x 0.02 m
+ 5.36 m x 0.02 m
+ 0.10 m x 0.01 m / 2
+ 0.32 m x 0.01 m
+ 0.32 m x 0.03 m / 2
+ 5.92 m x 0.02 m
+ 5.92 m x 0.02 m
+ 4.34 m x 0.01 m
+ 4.34 m x 0.01 m
+ 5.36 m x 0.01 m
+ 5.36 m x 0.01 m
+ 0.10 m x 0.01 m / 2
+ (0.10 m + 0.20 m) / 2 x 0.01 m
+ 0.19 m x 0.02 m / 2
+ 5.73 m x 0.01 m
+ 5.73 m x 0.01 m
+ 4.34 m x 0.01 m
+ 4.34 m x 0.01 m
+ 5.36 m x 0.01 m
+ 5.36 m x 0.01 m
+ 0.20 m x 0.01 m
+ 0.20 m x 0.01 m
+ 0.31 m x 0.03 m / 2
+ 5.42 m x 0.01 m
+ 5.42 m x 0.01 m
+ 4.35 m x 0.02 m
+ 4.35 m x 0.02 m
+ 0.27 m x 0.02 m / 2
+ (0.27 m + 0.53 m) / 2 x 0.02 m
+ 5.36 m x 0.02 m
+ 5.36 m x 0.02 m
+ 0.20 m x 0.02 m
+ 0.20 m x 0.02 m
+ 0.52 m x 0.05 m / 2
+ 4.90 m x 0.02 m
+ 4.90 m x 0.02 m
+ 4.35 m x 0.01 m
+ 4.35 m x 0.01 m
+ 0.53 m x 0.01 m
+ 5.36 m x 0.01 m
+ 5.36 m x 0.01 m
+ 0.20 m x 0.01 m

+ 0.20 m x 0.01 m
+ 0.15 m x 0.01 m / 2
+ 4.75 m x 0.01 m
+ 4.75 m x 0.01 m
+ 4.35 m x 0.01 m
+ 5.88 m x 0.01 m
+ 0.10 m x 0.01 m / 2
+ 0.20 m x 0.01 m
+ 0.10 m x 0.01 m / 2
+ 4.65 m x 0.01 m
+ 0.01 m x 0.15 m / 2
+ 4.33 m x 0.13 m
+ 4.33 m x 0.02 m
+ 0.01 m x 0.02 m
+ 0.01 m x 0.11 m
+ 0.01 m x 0.02 m
+ 5.98 m x 0.02 m
+ 5.98 m x 0.13 m
+ (0.20 m + 0.18 m) / 2 x 0.15 m
+ (4.65 m + 2.99 m) / 2 x 0.15 m
+ 0.09 m x 1.07 m / 2
+ 4.25 m x 1.05 m
+ 4.25 m x 0.02 m
+ 0.09 m x 0.02 m
+ 0.09 m x 1.04 m
+ 0.09 m x 0.02 m
+ 6.09 m x 0.02 m
+ 6.09 m x 1.05 m
+ 0.09 m x 1.07 m / 2
+ (2.99 m + 3.13 m) / 2 x 1.07 m
+ 4.35 m x 0.03 m
+ 4.35 m x 0.03 m
+ 6.18 m x 0.03 m
+ 6.18 m x 0.03 m
+ 0.01 m x 0.06 m / 2
+ 0.19 m x 0.03 m / 2
+ (0.19 m + 0.39 m) / 2 x 0.03 m
+ 3.13 m x 0.03 m
+ 3.13 m x 0.03 m
+ 4.35 m x 0.02 m
+ 4.35 m x 0.01 m
+ 6.18 m x 0.02 m
+ 6.18 m x 0.01 m
+ 0.39 m x 0.02 m
+ 0.39 m x 0.02 m
+ 3.14 m x 0.02 m
+ 3.14 m x 0.02 m
+ 0.07 m x 0.01 m / 2
+ 0.12 m x 1.40 m / 2
+ 4.22 m x 1.38 m
+ 4.22 m x 0.02 m

Objekt: Kronstr. 41 - 76829 Landau in der Pfalz

		+ 0.12 m x 0.02 m	
		+ 0.12 m x 1.36 m	
		+ 0.12 m x 0.02 m	
		+ 6.06 m x 0.02 m	
		+ 6.06 m x 1.38 m	
		+ 0.12 m x 1.40 m / 2	
		+ (3.46 m + 3.64 m) / 2 x 1.40 m	
		+ 0.01 m x 0.07 m / 2	
		+ 4.34 m x 0.03 m	
		+ 4.34 m x 0.03 m	
		+ 4.34 m x 0.01 m	
		+ (6.18 m + 6.17 m) / 2 x 0.07 m	
		+ 0.79 m x 0.07 m / 2	
		+ 2.85 m x 0.03 m	
		+ 2.85 m x 0.03 m	
		+ 2.86 m x 0.25 m / 2	
		+ 1.47 m x 0.23 m	
		+ 1.47 m x 0.02 m	
		+ 0.02 m x 0.02 m	
		+ 0.02 m x 0.22 m	
		+ 0.02 m x 0.02 m	
		+ 6.16 m x 0.02 m	
		+ 6.16 m x 0.23 m	
		+ 0.02 m x 0.25 m / 2	
		+ (2.85 m + 0.01 m) / 2 x 0.25 m	
		+ (1.46 m + 0.30 m) / 2 x 0.10 m	
		+ 0.30 m x 0.03 m / 2	
		+ 0.01 m x 0.02 m	
		+ 0.01 m x 0.08 m	
		+ 0.01 m x 0.03 m	
		+ 6.17 m x 0.02 m	
		+ 6.17 m x 0.11 m	
		+ 0.01 m x 0.13 m / 2	
		+ 6.18 m x 0.54 m / 2	125.57 m ²
41	N	Podest	
		1.08 m x 0.09 m / 2	
		+ (1.08 m + 1.08 m) / 2 x 1.15 m	
		+ (1.08 m + 1.01 m) / 2 x 0.08 m	
		+ (1.01 m + 1.01 m) / 2 x 1.24 m	
		+ 1.01 m x 0.09 m / 2	2.67 m ²
Summe Wohnfläche DG			0.00 m²
Summe Nutzfläche DG			128.24 m²
Summe Wohnfläche			231.32 m²
Summe Nutzfläche			138.30 m²
Summe Gewerbefläche			234.92 m²

voll berechnet werden:

Die Grundflächen von Räumen oder Raumteilen mit einer lichten Höhe von Mindestens 2,00 m, Fenster und offene Wändrischen, die bis zum Boden herunterreichen und mehr als 0,13 cm tief sind, Erker und Wandschränke, die eine Grundfläche von mindestens 0,50 m² haben und Raumteile unter Treppen, soweit die lichte Höhe mindestens 2,00 m beträgt.

zu Hälfte berechnet werden:

Die Grundflächen von Raumteilen mit einer lichten Höhe von mehr als 1,00 m und weniger als 2,00 m.

nicht berechnet werden:

Die Grundflächen von Raumteilen mit einer lichten Höhe von weniger als 1,00 m.

* zu einem Viertel, bzw. zur Hälfte

berechnet werden:
W Wohnfläche
G Gewerbefläche
N Nutzfläche
V Verkehrsfläche

Balkone, Loggien, Terrassen, Dachgärten, Wintergarten unbeheizt

Aufmaß erstellt am 17.11.2023
Aufmaß erstellt durch: Matthias Birmmaße nach
Unterschrift: 
WofIV & DIN277
DEKRA-zertifiziert

Berechnung BGF und BRI nach DIN 277

Die Berechnung erfolgt auf der Grundlage vom örtlichen Aufmaß

BGF

Nr.	Geschoss	Flächenberechnung	Fläche m ²
1	DG	$8.56 \times 3.01 / 2$ $(8.56 + 17.11) / 2 \times 3.02$ $0.10 \times 1.16 / 2$ 17.12×0.58 17.12×0.58 $(17.22 + 17.60) / 2 \times 3.67$ 10.98×0.06 10.98×0.06 $(1.27 + 0.63) / 2 \times 0.06$ $0.63 \times 0.06 / 2$ 5.34×0.11 $(10.98 + 5.59) / 2 \times 0.47$ $(5.34 + 1.33) / 2 \times 0.35$ $1.33 \times 0.12 / 2$ $5.59 \times 0.49 / 2$	143.95
2	2. OG	$(0.01 + 17.09) / 2 \times 6.04$ $0.14 \times 1.61 / 2$ 17.09×0.80 17.09×0.80 $(17.23 + 17.58) / 2 \times 3.55$ $(10.90 + 10.90) / 2 \times 0.28$ $(6.68 + 3.45) / 2 \times 0.28$ 10.90×0.06 10.90×0.06 $0.01 \times 0.11 / 2$ $(3.45 + 2.16) / 2 \times 0.11$ $(10.90 + 10.90) / 2 \times 0.13$ $1.51 \times 0.13 / 2$ 0.65×0.13 $0.65 \times 0.06 / 2$ 10.25×0.03 10.25×0.03 $(0.65 + 0.16) / 2 \times 0.04$ $0.16 \times 0.01 / 2$ $10.24 \times 0.89 / 2$	153.78
3	1. OG	$(0.01 + 17.09) / 2 \times 6.02$ $0.15 \times 1.66 / 2$ 17.09×0.83 17.09×0.83 $(17.23 + 17.54) / 2 \times 3.51$ $0.02 \times 3.35 / 2$ 0.02×0.17 $(10.95 + 10.95) / 2 \times 0.28$ $(6.60 + 3.46) / 2 \times 0.28$ $(10.95 + 10.95) / 2 \times 0.12$ $(3.46 + 2.13) / 2 \times 0.12$ 10.95×0.02 10.95×0.02 $(2.13 + 1.76) / 2 \times 0.03$ 10.95×0.05 10.95×0.05	



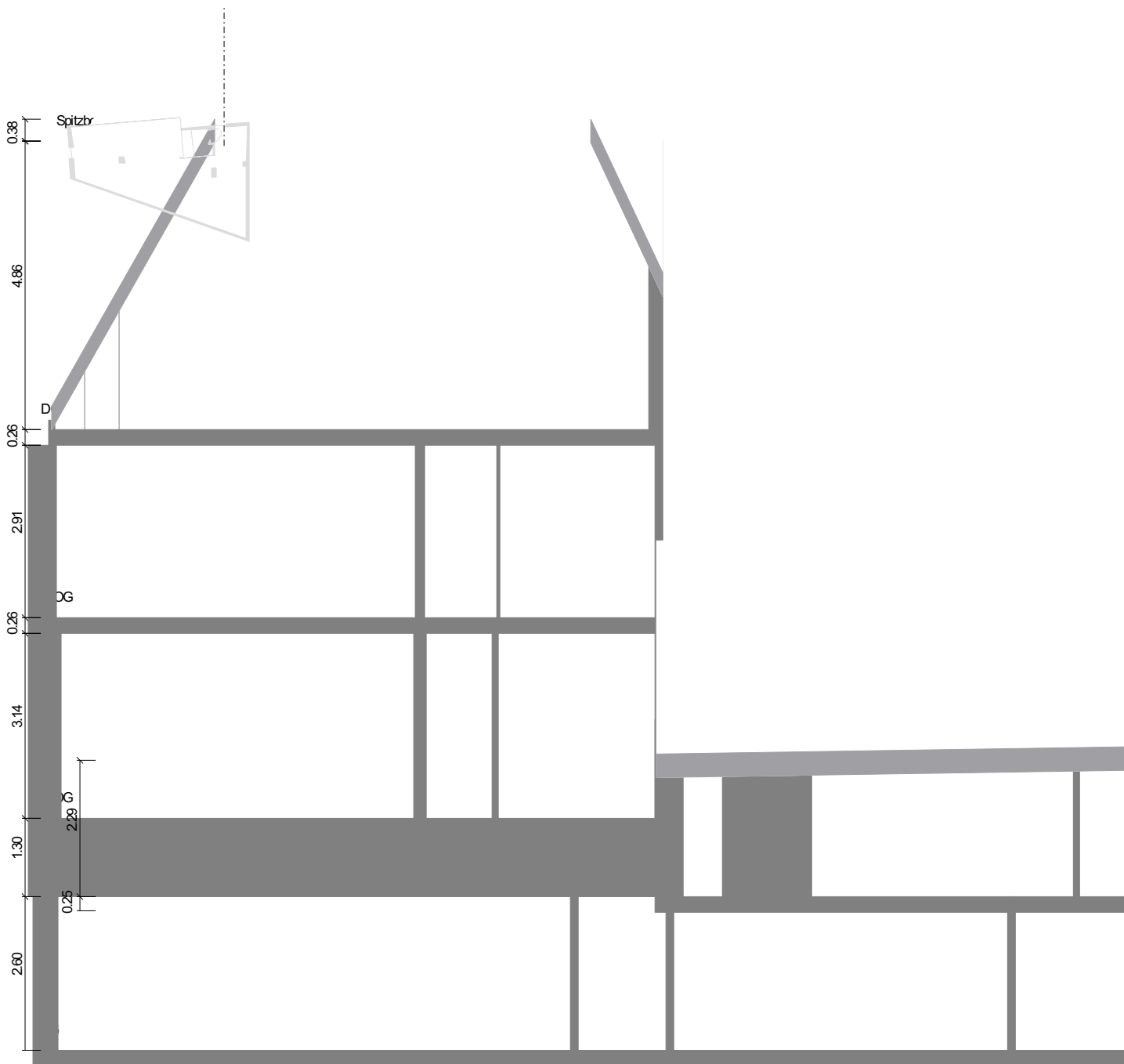
		(1.76 + 0.62) / 2 x 0.10	
		0.62 x 0.05 / 2	
		10.33 x 0.03	
		10.33 x 0.03	
		0.62 x 0.05 / 2	
		10.33 x 0.90 / 2	154.16
4	ZE	2.63 x 0.23 / 2	
		(2.63 + 6.69) / 2 x 0.41	
		(6.69 + 7.10) / 2 x 9.69	
		7.10 x 0.62 / 2	71.23
5	EG	8.73 x 2.96 / 2	
		(8.73 + 17.09) / 2 x 2.84	
		0.50 x 5.80 / 2	
		17.09 x 2.96	
		17.09 x 2.84	
		(17.60 + 14.90) / 2 x 0.24	
		(14.90 + 7.14) / 2 x 0.68	
		0.40 x 0.22 / 2	
		6.73 x 0.11	
		6.73 x 0.11	
		(6.73 + 7.10) / 2 x 8.51	
		7.10 x 0.62 / 2	224.12
Summe BGF			747.24 m²

BRI

Nr.	Geschoss	Fläche Geschloß [m²]	Fläche Dachschräge [m²]	Höhe Geschloß [m]	mittlere Höhe Dachschräge [m]	Faktor	Volumen [m³]
1	DG	143.95		5.12		1.00	737.02
			46.57	5.12		-0.99	-236.04
			46.57		3.09	1.00	143.90
			32.78	5.12		-0.99	-166.15
			32.78		3.10	1.00	101.62
2	2. OG	153.78		3.17		1.00	487.48
3	1. OG	154.16		4.45		1.00	686.01
4	ZE	71.23		2.56		1.00	182.35
			71.09	2.56		-0.99	-180.16
			71.09		2.63	1.00	186.97
5	EG	224.12		2.90		1.00	649.95
Summe BRI							2586.13 m³



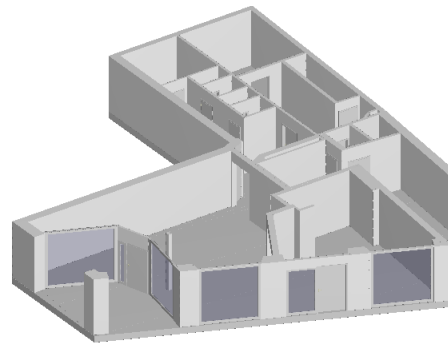
Schnittdarstellung



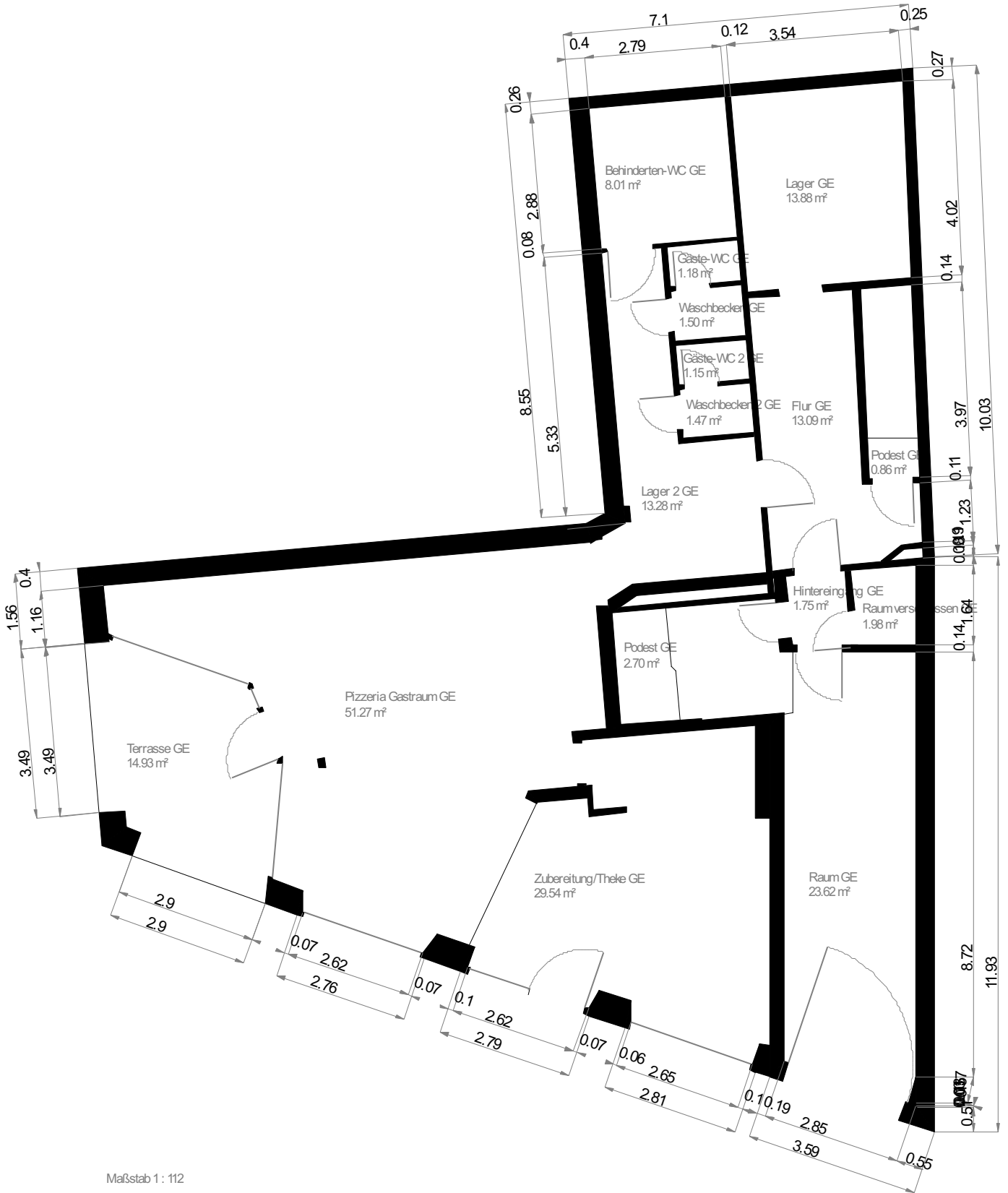
Maßstab 1 : 100
0.0 0.5 1.0 1.5 2.0m

Objekt: Kronstr. 41 - 76829 Landau in der Pfalz

EG: 3D Darstellung



EG: Grundriss

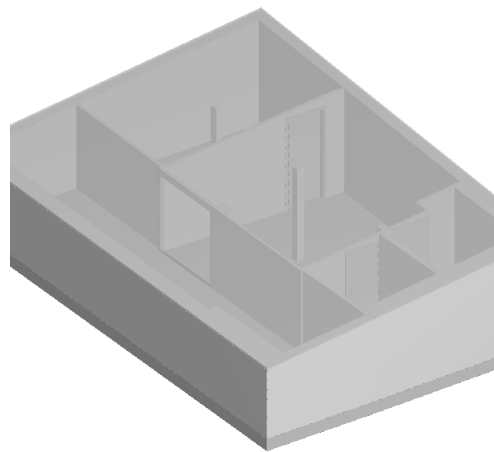


Maßstab 1 : 112
 0.0 0.5 1.0 1.5 2.0m

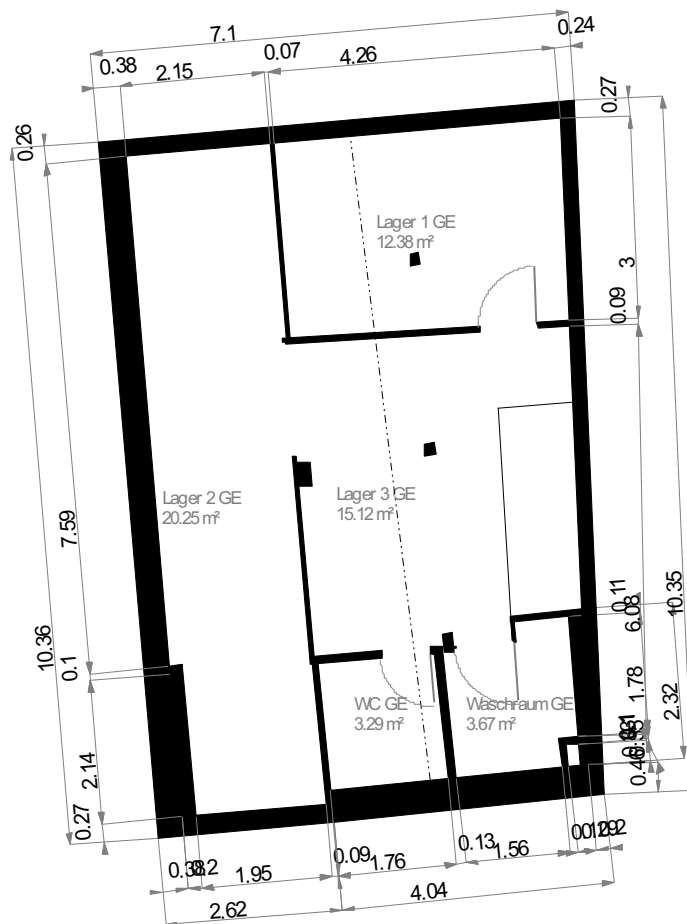
Wohnfläche 100% Wohnfläche 50% Wohnfläche 25%

Objekt: Kronstr. 41 - 76829 Landau in der Pfalz

ZE: 3D Darstellung



ZE: Grundriss



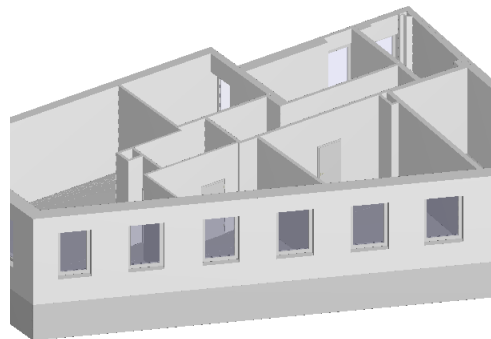
..... 2 m Höhenlinie



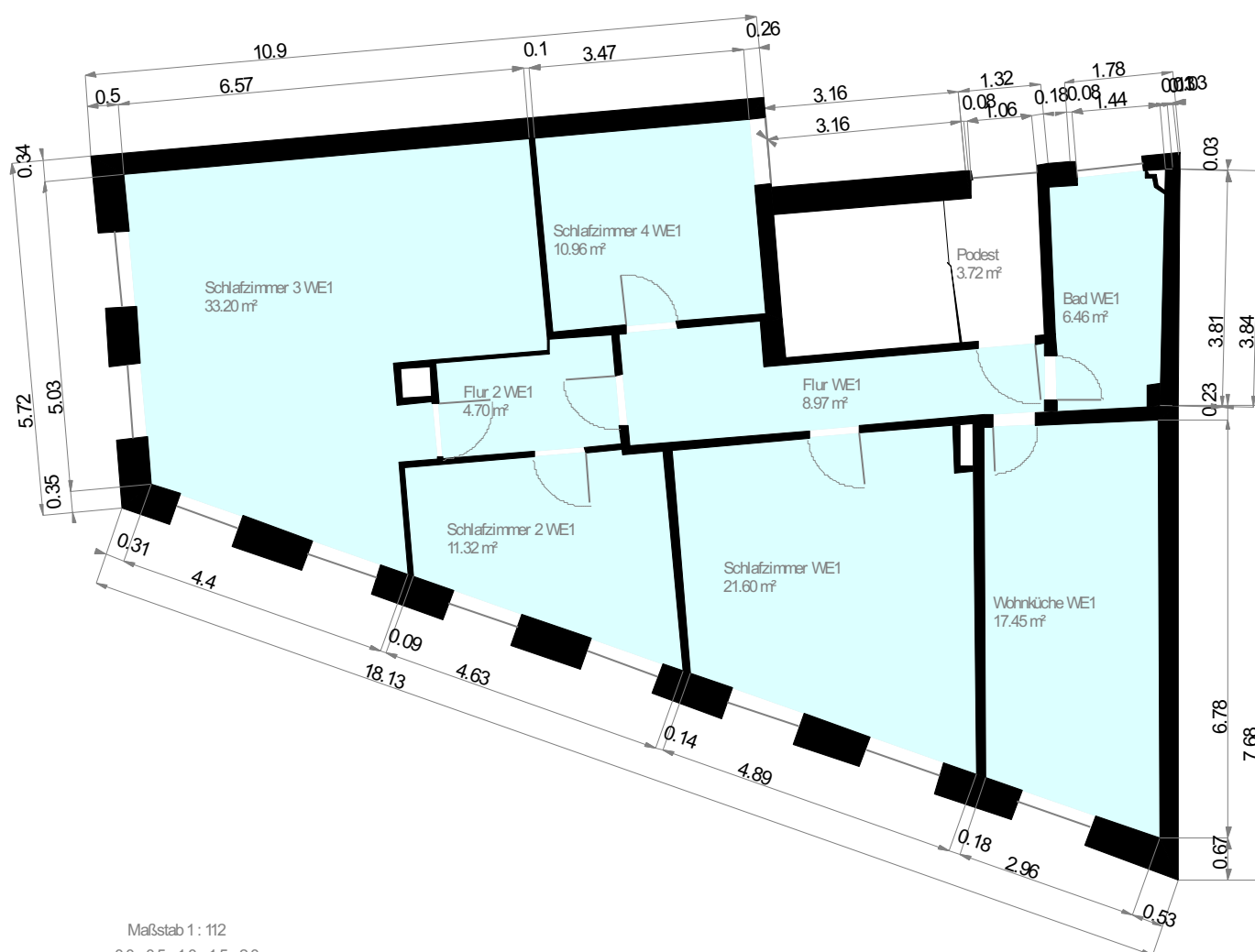
- Wohnfläche 100%
- Wohnfläche 50%
- Wohnfläche 25%

Objekt: Kronstr. 41 - 76829 Landau in der Pfalz

1. OG: 3D Darstellung



1. OG: Grundriss

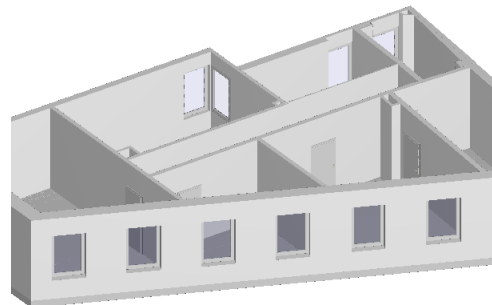


Maßstab 1 : 112
 0.0 0.5 1.0 1.5 2.0m

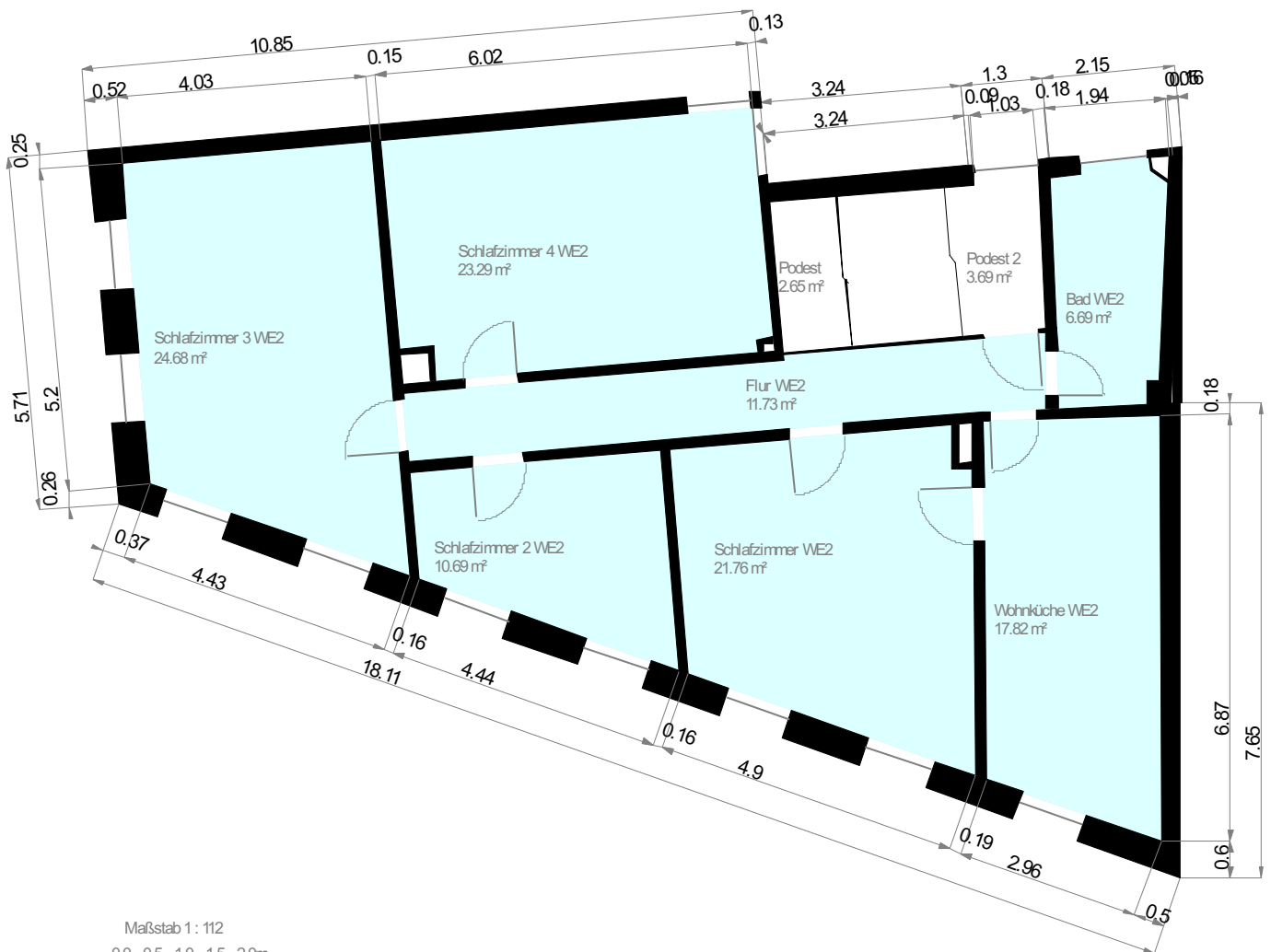
Wohnfläche 100% Wohnfläche 50% Wohnfläche 25%

Objekt: Kronstr. 41 - 76829 Landau in der Pfalz

2. OG: 3D Darstellung



2. OG: Grundriss

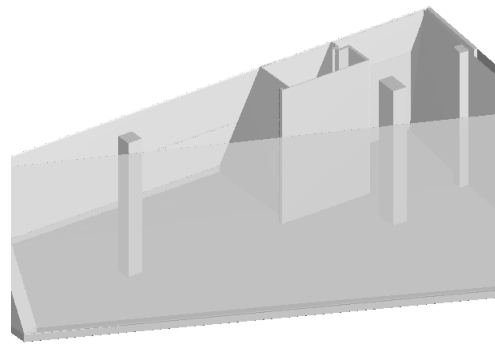


Maßstab 1 : 112
0.0 0.5 1.0 1.5 2.0m

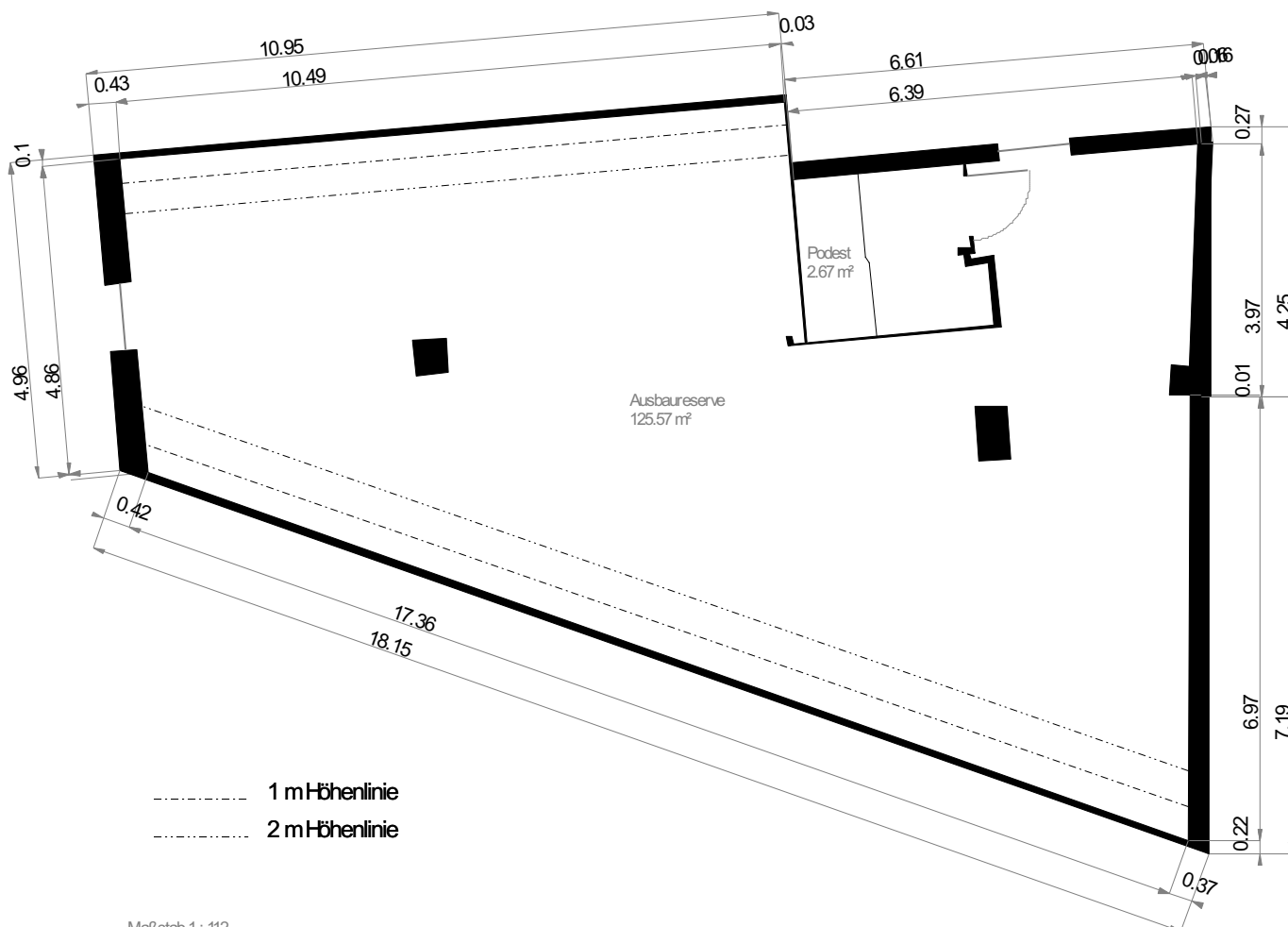
Wohnfläche 100% Wohnfläche 50% Wohnfläche 25%

Objekt: Kronstr. 41 - 76829 Landau in der Pfalz

DG: 3D Darstellung



DG: Grundriss



Maßstab 1 : 112
0.0 0.5 1.0 1.5 2.0m

Wohnfläche 100% Wohnfläche 50% Wohnfläche 25%