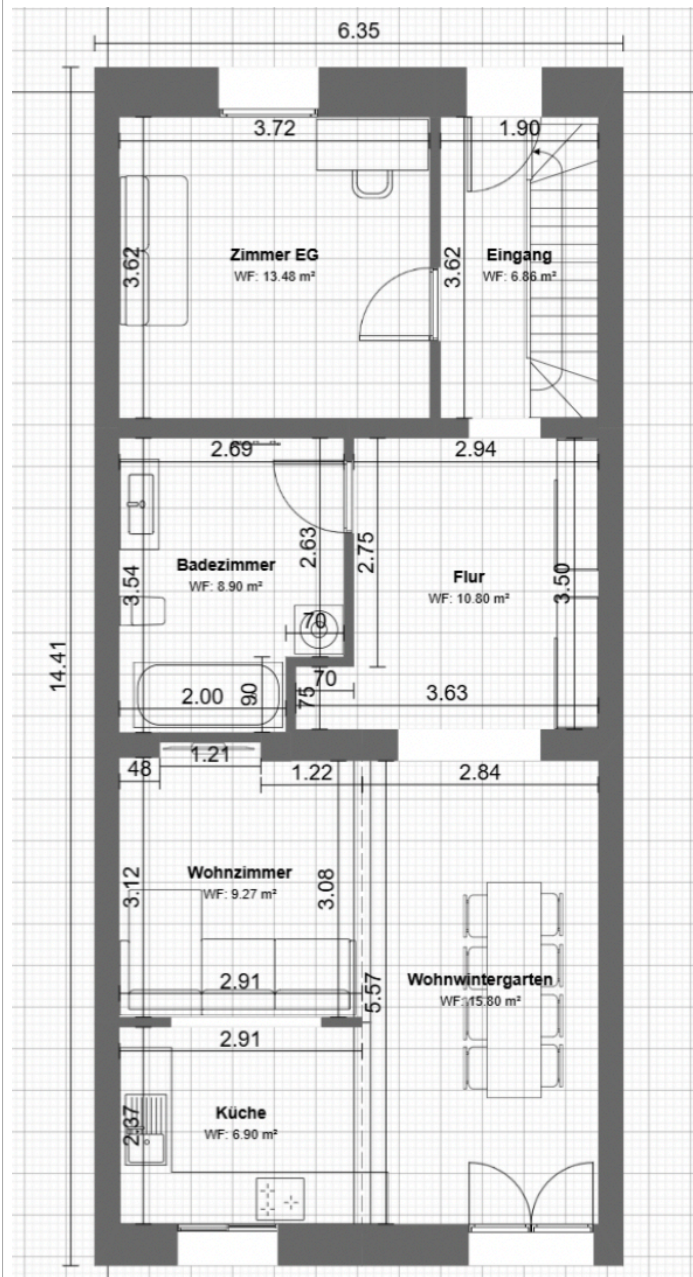


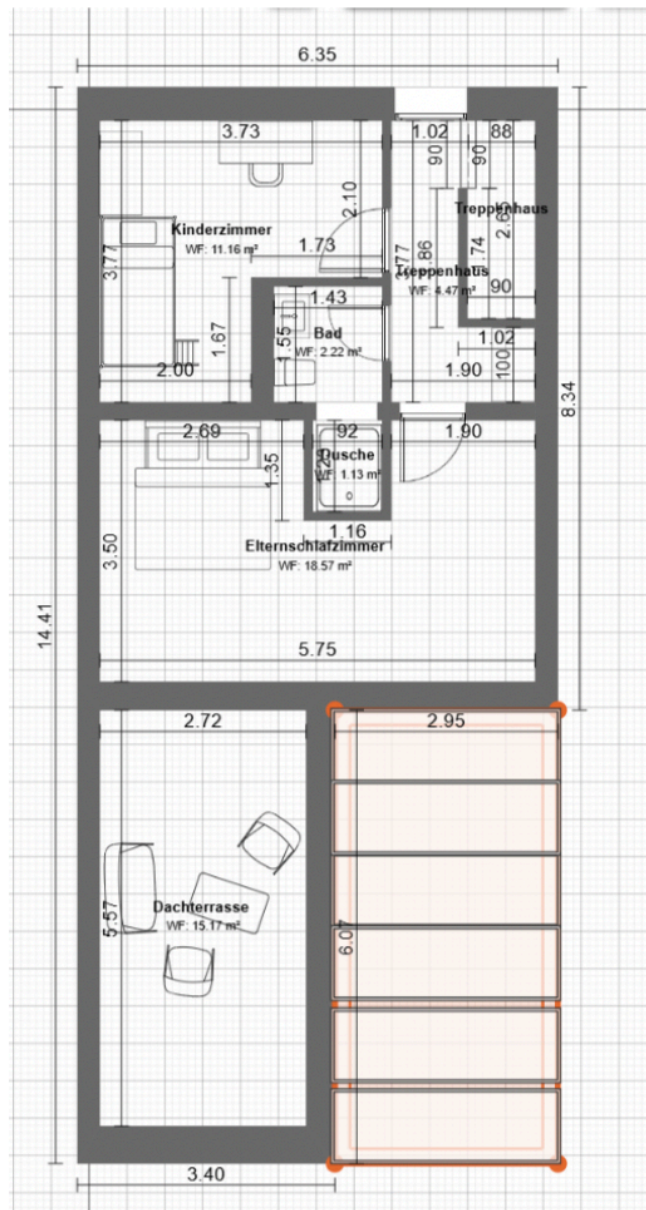
Grundrisse - Objekt 50226 Frechen

Helles, attraktives Einfamilienhaus in Frechen-Mitte | Kernsaniert

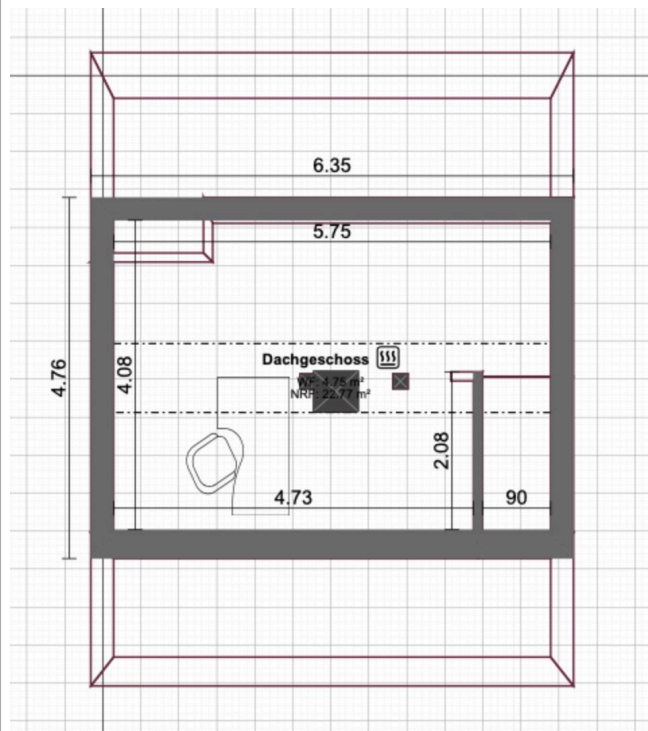
EG - Erdgeschoss



OG - Obergeschoss



DG - Dachgeschoss



Haftungsausschluss

Alle Angaben in diesem Exposé erfolgen nach bestem Wissen und Gewissen, jedoch ohne Gewähr. Für die Richtigkeit, Vollständigkeit und Aktualität der Informationen wird keine Haftung übernommen. Dieses Exposé stellt kein verbindliches Angebot im rechtlichen Sinne dar, sondern dient lediglich der ersten Information. Maßgeblich sind allein die Vereinbarungen im notariellen Kaufvertrag sowie die tatsächlichen Gegebenheiten vor Ort. Besichtigungen und eigene Prüfungen durch den Interessenten werden empfohlen.