

PROJEKTINFORMATION

Projekt: Neubau Mehrfamilienhaus nahe Westpark mit insgesamt 8 Mietwohnungen, einem Gemeinschaftsraum und Garten-Lounge

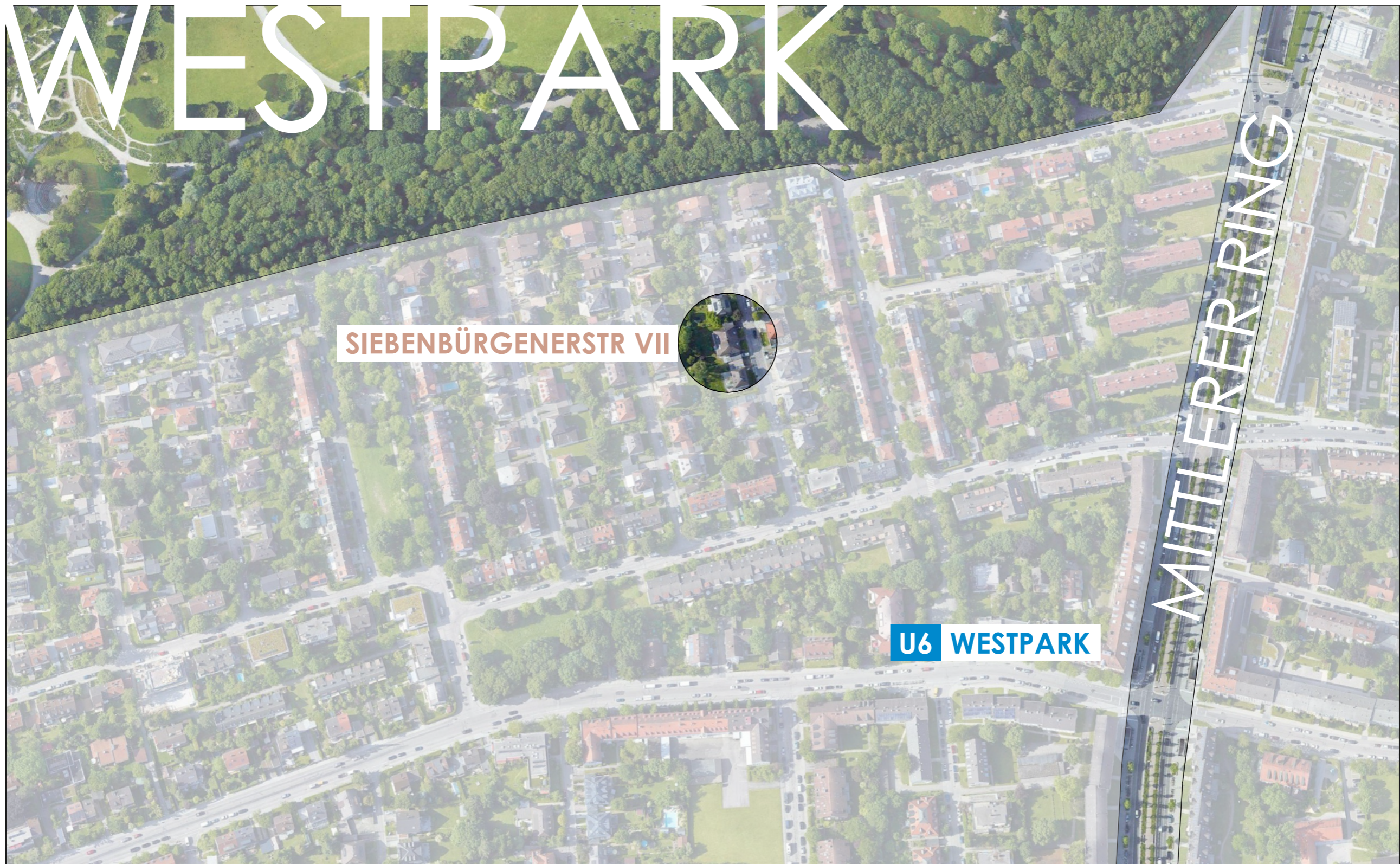
Lage: München, Westpark

Größe: ca 500 m²

Status: In Realisierung



LAGEPLAN

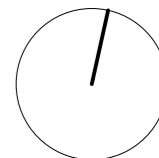
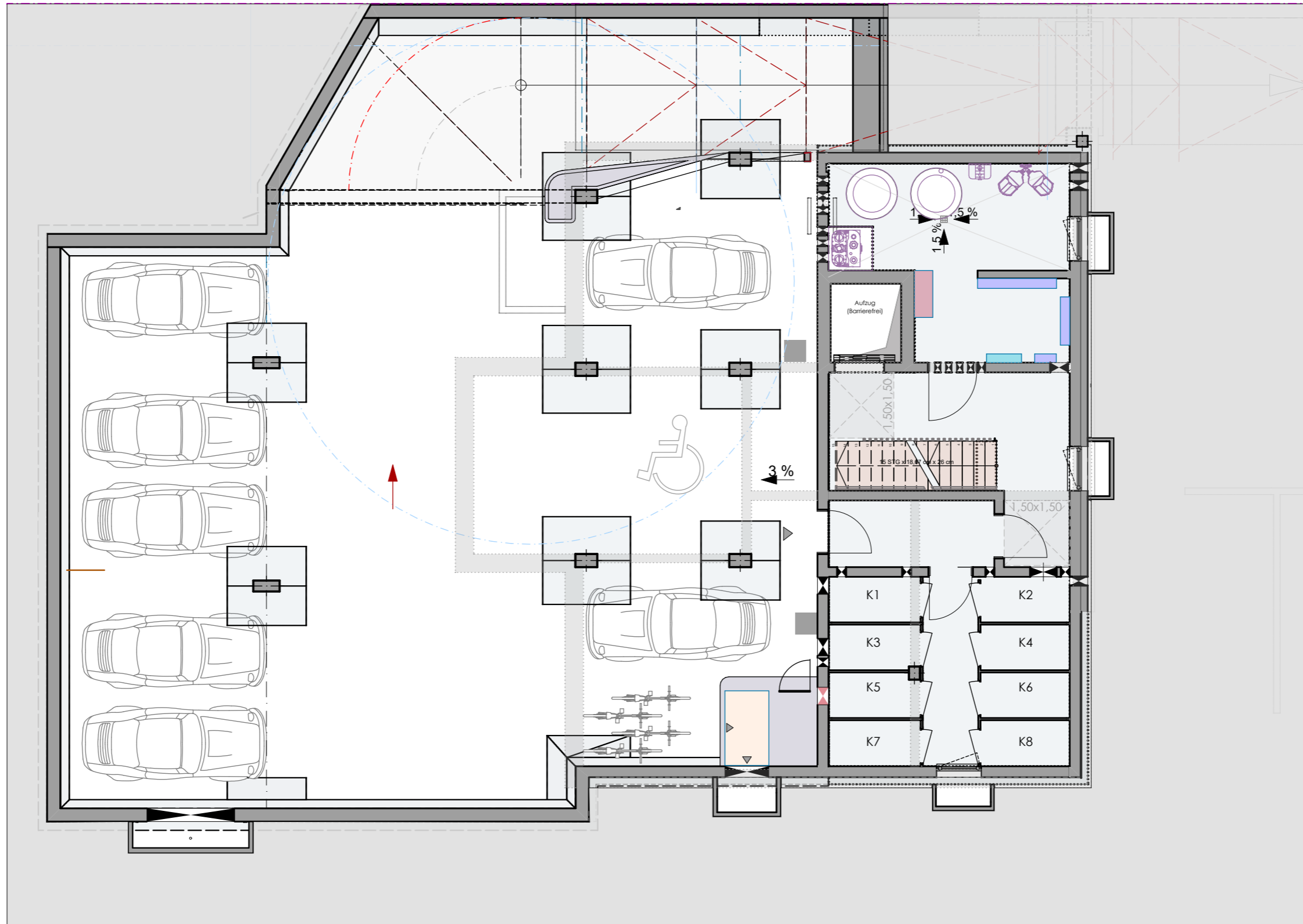


AMTLICHER LAGEPLAN

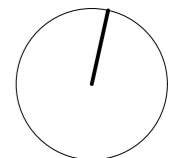
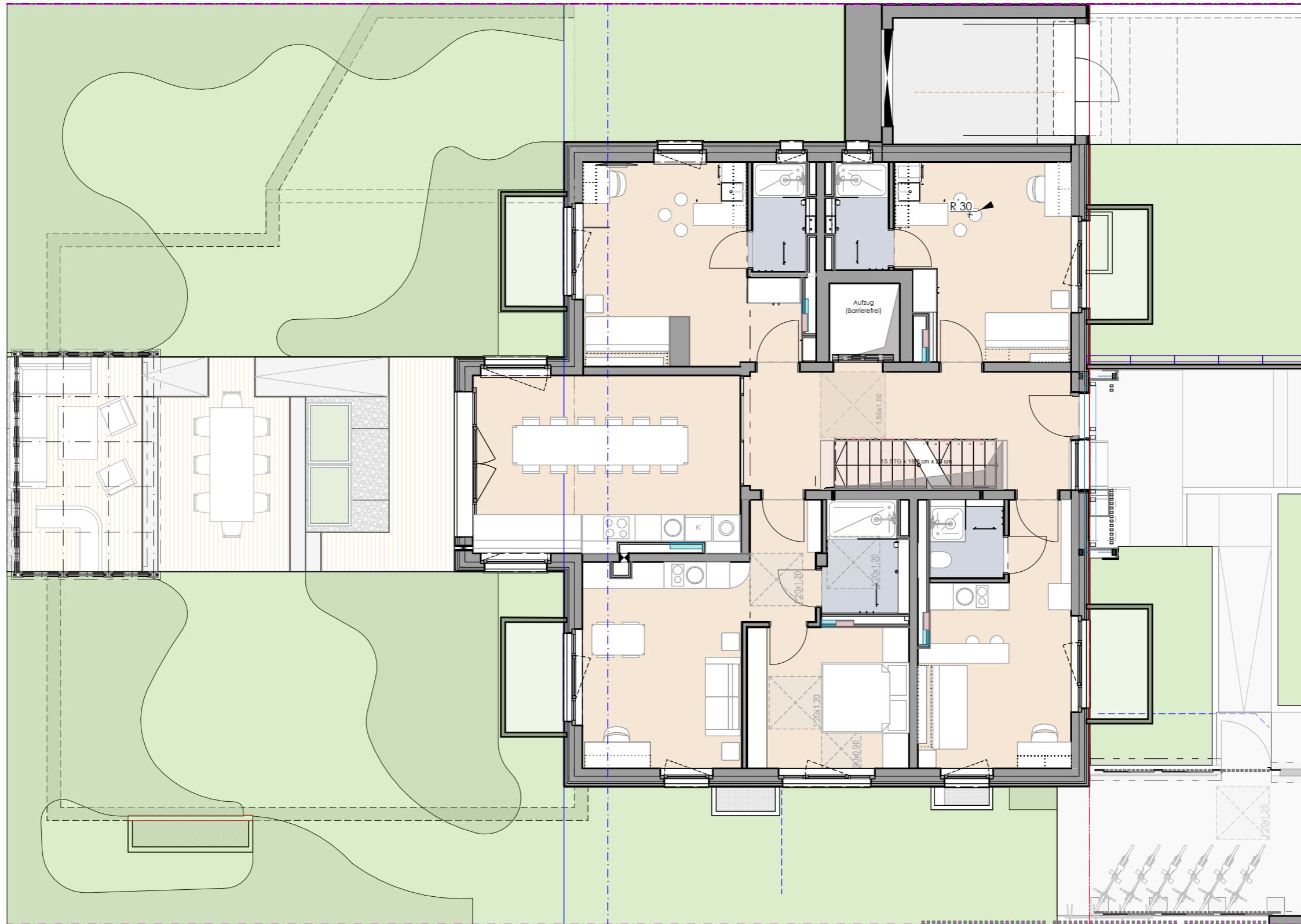


U6 WESTPARK

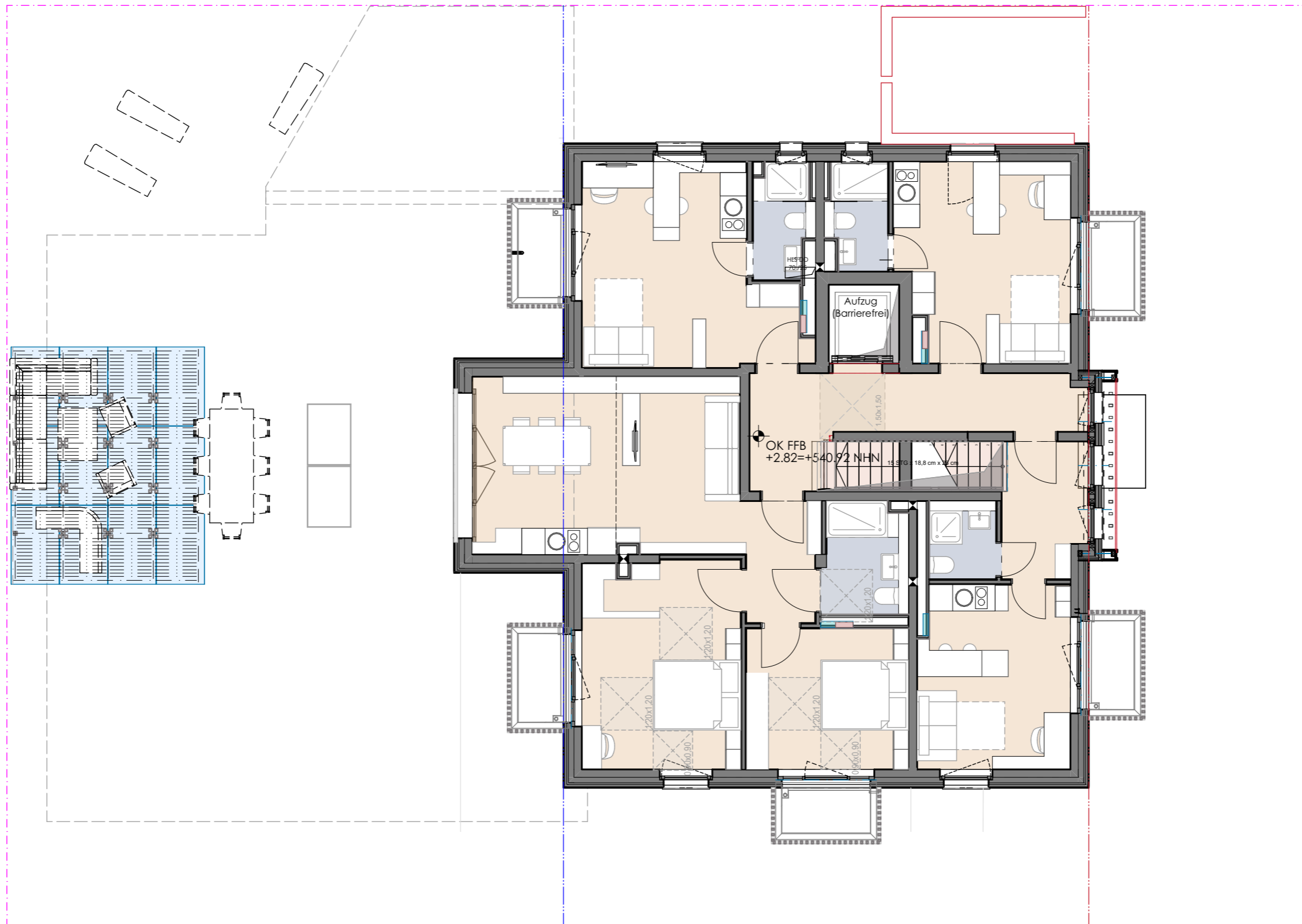
UNTERGESCHOSS



ERDGESCHOSS



OBERGESCHOSS



VISUALISIERUNG STRASSENANSICHT



VISUALISIERUNG STRASSENSEITE



VISUALISIERUNG GARTEN



VISUALISIERUNG GARTEN

