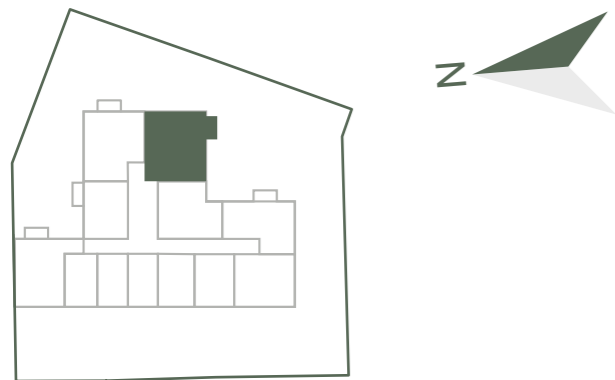


2.OG

WE 02.01 / 3 Zimmer

1 Eingang	ca. 6.05 m ²
2 Flur	ca. 2.94 m ²
3 Schlafzimmer	ca. 11.41 m ²
4 Kinderzimmer	ca. 11.10 m ²
5 Wohnzimmer	ca. 33.32 m ²
6 Badezimmer	ca. 4.58 m ²
7 Balkon 50%	ca. 2.88 m ²

Gesamt ca. 72.28 m²



Maßstäblich bei Ausdruck auf DIN A3 ohne Anpassung
Alle Maß- und Flächenangaben sind Circa-Angaben. Sie beziehen sich auf Rohbaumaße und können innerhalb der zulässigen Toleranzen abweichen.

Diese Zeichnung dient ausschließlich der vorläufigen Darstellung des Wohnungsgrundrisses. Änderungen oder Abweichungen in einem späteren Planungsstadium bleiben ausdrücklich vorbehalten. Dargestellte Geräte und Möbel sind beispielhaft und gehören nicht zur geschuldeten Ausstattung.

Projekt:

Pasewalker Str. 96
13127 Berlin

Maßstab:
1:50

Erstellt:
03.03.2025

Wohneinheit:
WE 02 01

PS96

