

GRUNDRISS - OBERGESCHOSS



Nicht maßstabgerecht und ohne Gewähr. Möblierung ist nur ein Einrichtungsbeispiel.

Flächenberechnung

OG - Kinderzimmer	ca. 14,97 m ²	OG - Schlafzimmer	ca. 26,12 m ²
OG - Badezimmer	ca. 6,30 m ²	OG - Flur	ca. 4,52 m ²
Loggia (zu 1/2)	ca. 2,85 m ²		

Wohnfläche:	ca. 54,76 m ²	Total:	ca. 54,76 m ²
--------------------	--------------------------	---------------	--------------------------



GRUNDRISS - ERDGESCHOSS

Nach Umbau
= Durchgang



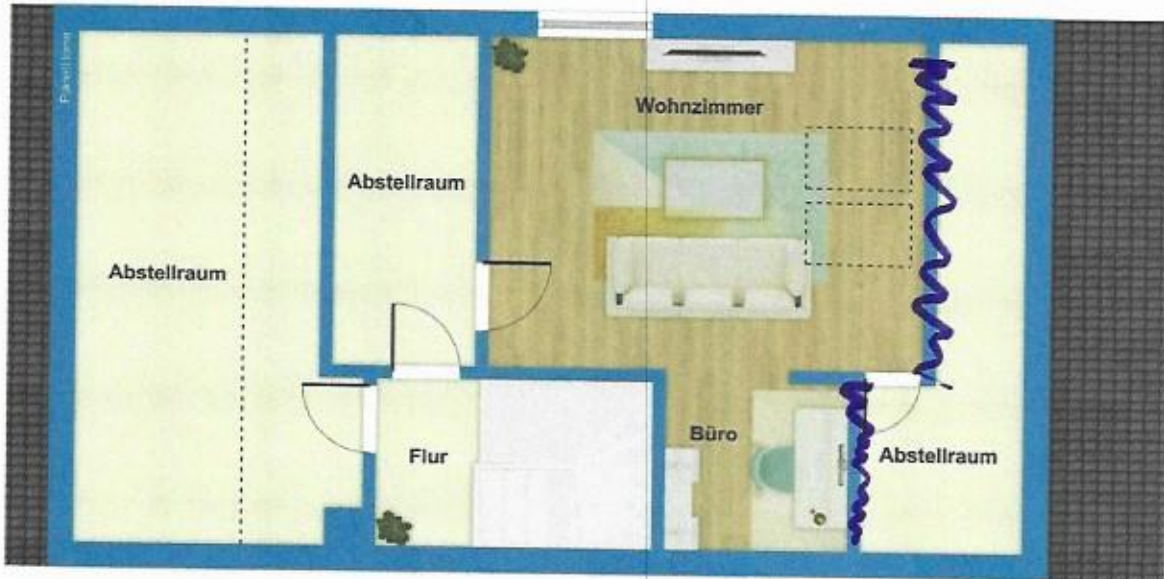
Nicht maßstabsgerecht und ohne Gewähr. Möblierung ist nur ein Einrichtungsbeispiel.

Flächenberechnung

EG - Wohn-/Esszimmer	ca. 28,64 m ²	EG - Küche	ca. 10,07 m ²
EG - Gäste-WC	ca. 2,85 m ²	EG - Flur	ca. 4,35 m ²
EG - Windfang	ca. 3,87 m ²	Terrasse (zu 1/4)	ca. 1,43 m ²

Wohnfläche: ca. 51,21 m² Total: ca. 51,21 m²

GRUNDRISS - DACHGESCHOSS



Nicht maßstabsgerecht und ohne Gewähr. Möblierung ist nur ein Einrichtungsbeispiel.

Flächenberechnung

DG - Zimmer ca. 24,26 m² DG - Flur ca. 2,00 m²

Wohnfläche:	ca. 26,26 m ²	Total:	ca. 26,26 m ²
--------------------	--------------------------	---------------	--------------------------

GRUNDRISS - UNTERGESCHOSS



Nicht maßstabgerecht und ohne Gewähr. Möblierung ist nur ein Einrichtungsbeispiel.