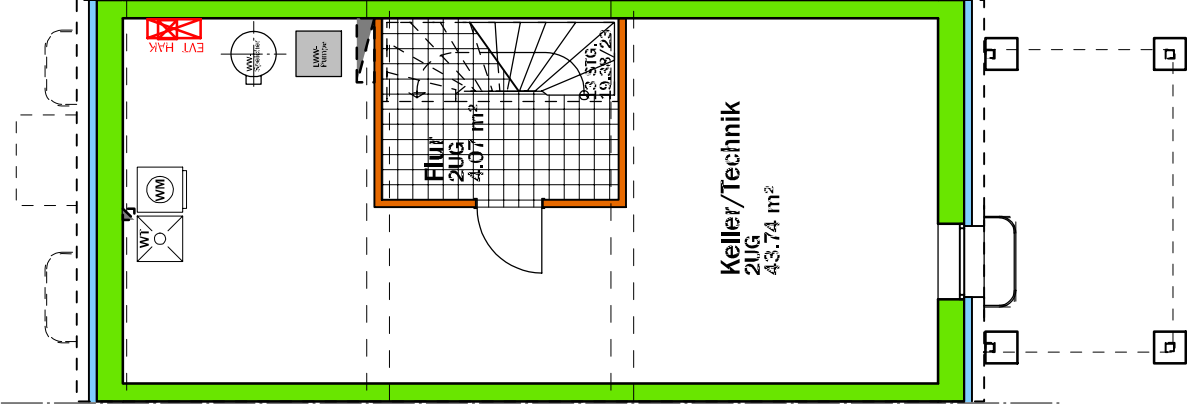
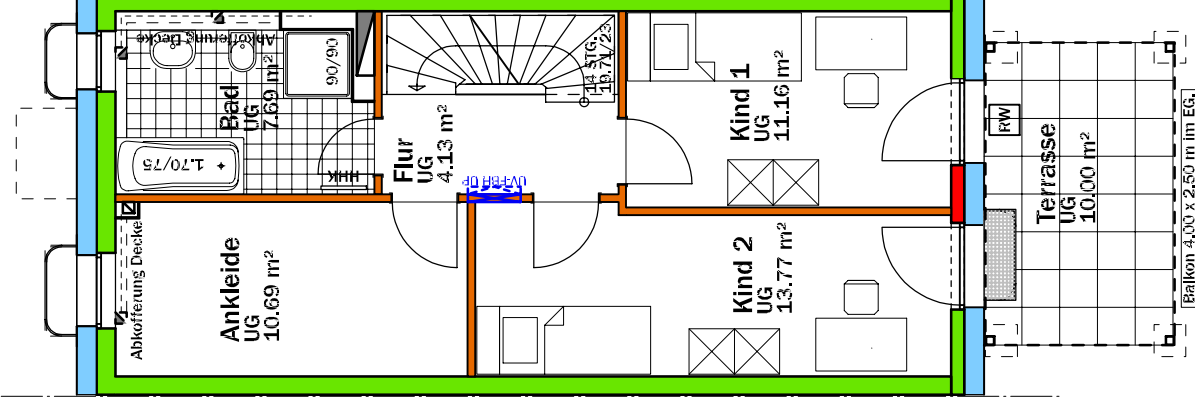


2.UG



UG



Haustyp Achsmaß 5.35 m, Hauslänge 12.00 m, SD 30 Grad und Kniestock

WDVS26, ZWG, BK, UG, LWWP, PV

Planinhalt MHL - 2. Untergeschoss, Untergeschoss

Erstellt am 01.08.2024

Legende:

Erdhaus links
 Erdhaus Rechts
 Mittelhaus links
 Mittelhaus Rechts
 Satellitdach
 Flachdach
 Pultdach
 Gaube
 Zwischgiebel
 Dachterrasse
 Balkon
 Lichtgraben
 LG

WE
 WDVS26
 LWWP
 FV

Mehrzweckfenster
 Wärmedämmverbundsystem 26 cm
 PV-Anlage
 ohne Untergeschoss
 Eingang Giebelseite
 Untergeschoss mit Gartenzimmer
 Sonderwunsch
 Refurbierung
 Etagezone 3
 Grundrisse

M 1:100/DIN A4/JV