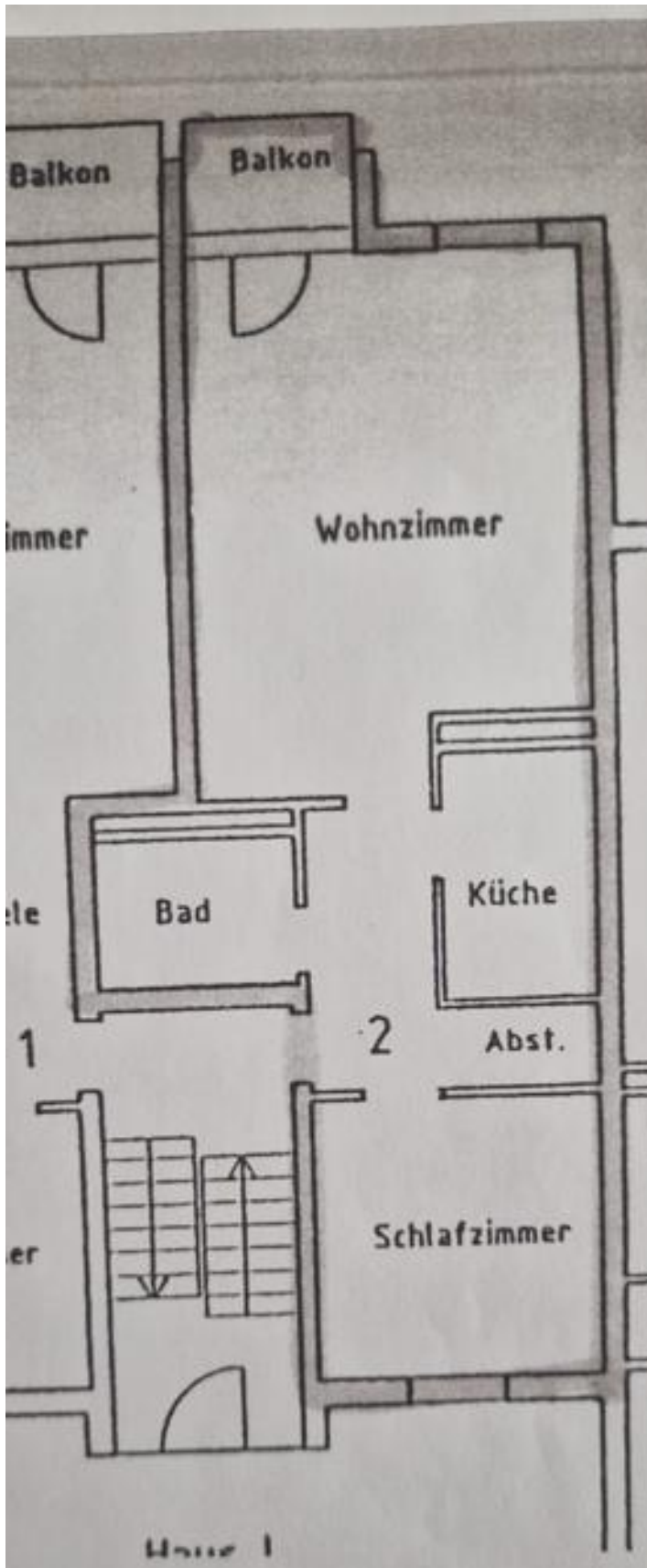


Grundriss und Wohnflächenberechnung Keltenweg 3a, 76532 Baden-Baden



Wohnflächenberechnung  
für die Eigentumswohnung Nr. 2  
im Anwesen Keltenweg 3 a

1. Diele	5,39 m <sup>2</sup>	- 3%	=	5,23 m <sup>2</sup>
2. Küche	5,29 m <sup>2</sup>		=	5,09 m <sup>2</sup>
3. Abstellraum	1,89 m <sup>2</sup>		=	1,83 m <sup>2</sup>
4. Bad	5,96 m <sup>2</sup>		=	5,78 m <sup>2</sup>
5. Wohnen	27,26 m <sup>2</sup>		=	26,44 m <sup>2</sup>
6. Schlafen	11,88 m <sup>2</sup>		=	11,52 m <sup>2</sup>
7. Balkon (3,85 m <sup>2</sup> )	1,66 m <sup>2</sup>		=	1,61 m <sup>2</sup>
Wohnfläche				<u>57,50 m<sup>2</sup></u>