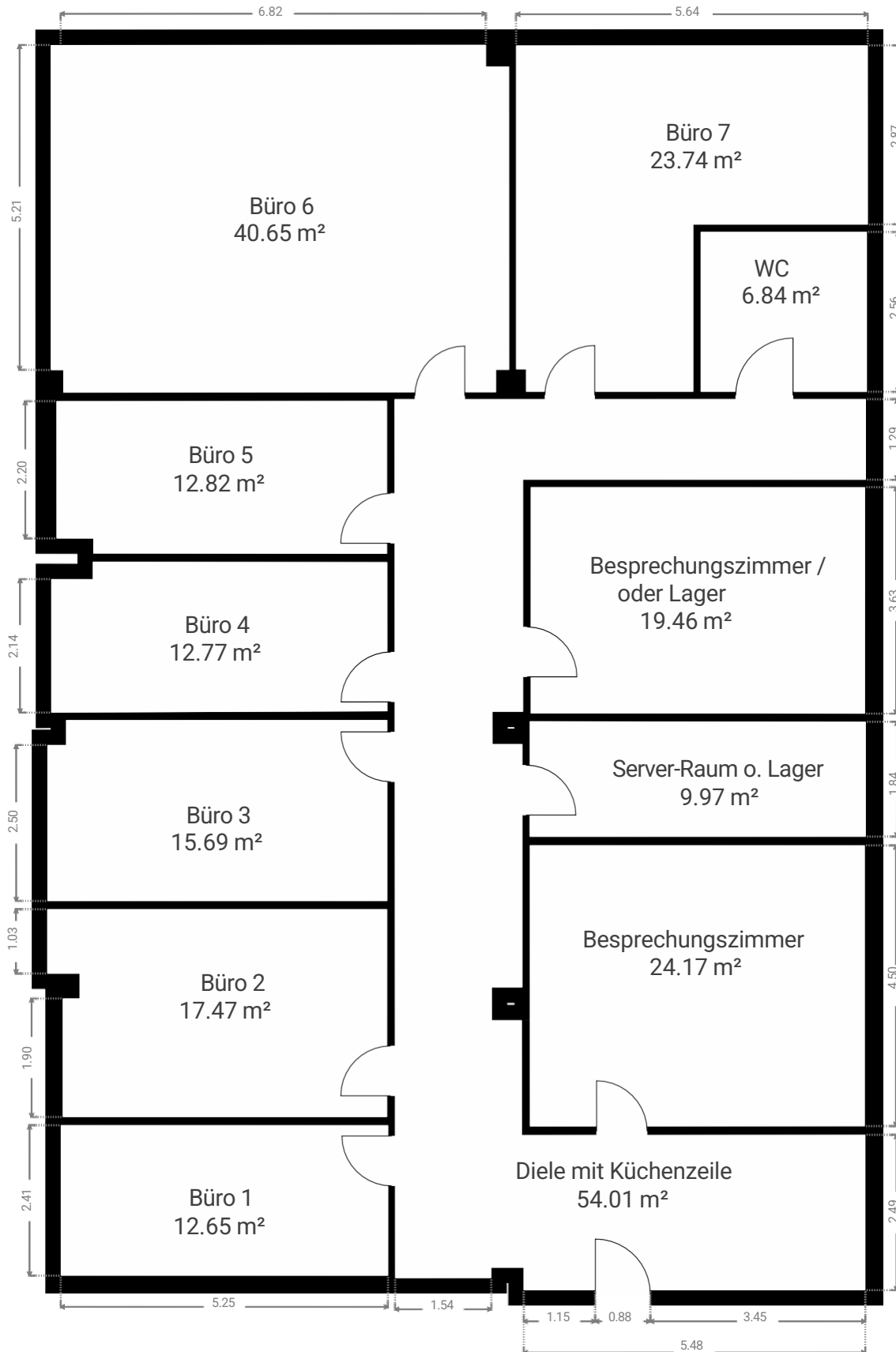


# Bürofläche (ehem. Stadt Witten)

Stockumer Straße 28, 58453 Witten, Nordrhein-Westfalen, DE

GESAMTFLÄCHE: ca. 250.24 m<sup>2</sup> • NUTZFLÄCHE: ca. 250.24 m<sup>2</sup> zzgl. anteilig Gem.-WCs & Foyer • ETAGE: 1

## ▼ 1. Stock



Hinweis: Der Grundriss dient lediglich zur Veranschaulichung und ist nicht maßstabsgetreu. Für die Richtigkeit, Vollständigkeit sowie Flächen- und Maßangaben wird keine Gewähr oder Haftung übernommen.