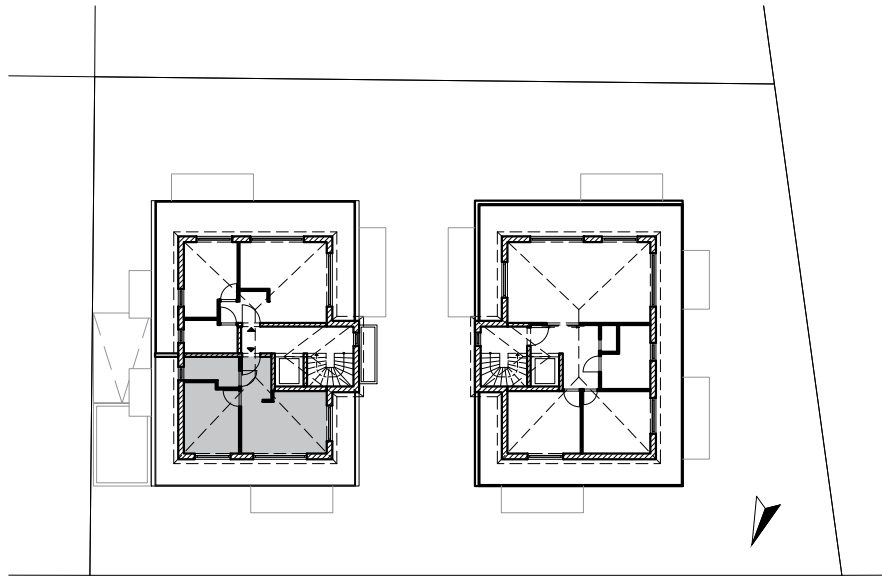
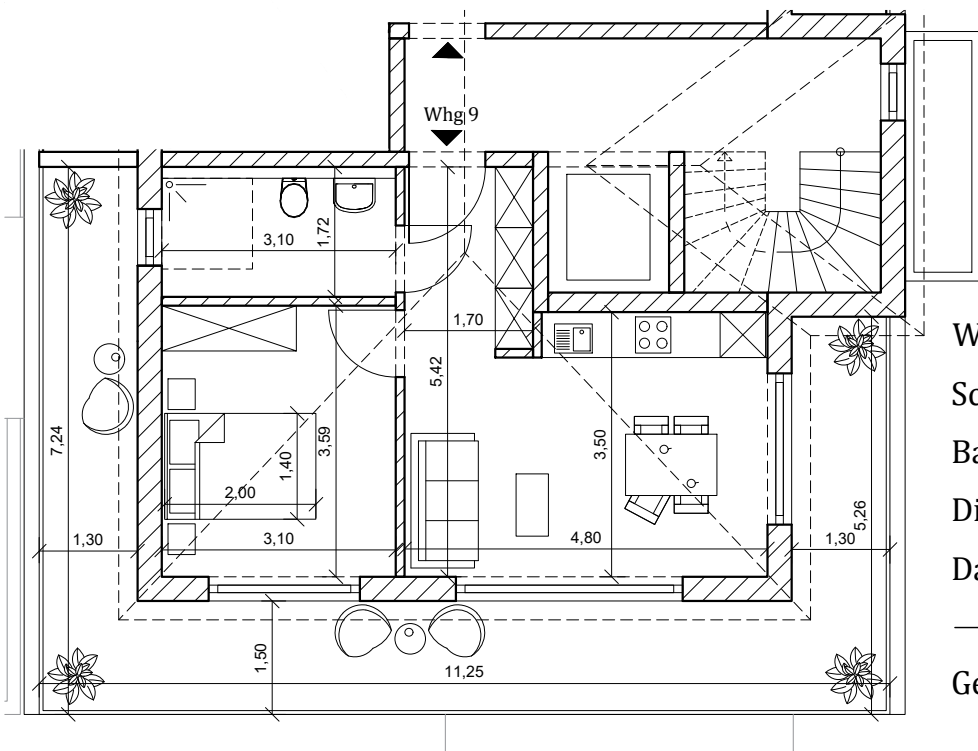


Kiefernstr. 25

Whg 9 - DG | 2 Zi.-Whg.



Kiefernstr.



Wohnen Kochen	16,26m ²
Schlafen	12,06m ²
Bad	4,54m ²
Diele	4,22m ²
Dachterrasse anteilig 50%	14,62m ²
Gesamt	51,70m²

Maßstab
1:100

(Hinweis: Flächen- und Maßangaben gelten nicht als zugesicherte Eigenschaften.)