

**Quadratmeter Berechnung  
Anne-Frank-Weg 6, 10 und 14  
74223 Flein**

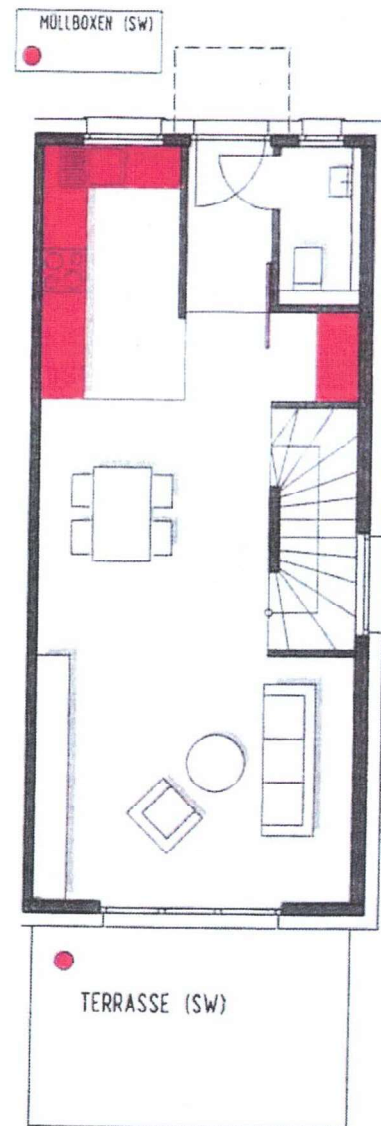
<b>EG</b>	Flur	2,74 qm	
	Garderobe	2,96 qm	
	Küche	6,82 qm	
	WC	2,24 qm	
	Wohnen/Essen	26,35 qm	
	Terrasse	11,46 qm	
	<b>EG Gesamt</b>		<b>52,57 qm</b>
<b>1. OG</b>	Bad	7,48 qm	
	Eltern	15,02 qm	
	Flur	3,2 qm	
	Kind 1	11,52 qm	
	Ankleide	3,33 qm	
	<b>1.OG Gesamt</b>		<b>40,55 qm</b>
<b>2. OG</b>	Galerie	15,72 qm	
	Zimmer 2	10,02 qm	
	<b>2.OG Gesamt</b>		<b>25,74 qm</b>
<b>UG</b>	Bad	4,01 qm	
	Kind 3	16,96 qm	
	Flur	3,96 qm	
	<b>UG Gesamt</b>		<b>24,93 qm</b>
	<b>Gesamt Haus</b>		<b>143,79 qm</b>
	Waschküche	15,21 qm	
	<b>Nutzfläche Gesamt</b>		<b>15,21 qm</b>

23.09.2022  
Frank Fischer  
Architekturbüro  
Sachsenring 12a | 74223 Flein | Tel. 07148 1600490  
11223 | info@frankfischer.de | www.frankfischer.de

**Quadratmeter Berechnung  
Anne-Frank-Weg 6, 10 und 14  
74223 Flein**

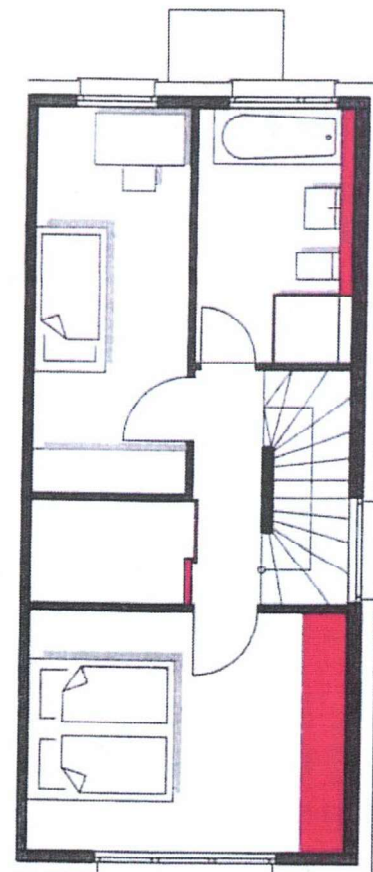
**EG**

Flur	2,74 qm
Garderobe	2,96 qm
Küche	6,82 qm
WC	2,24 qm
Wohnen/Essen	26,35 qm
Terrasse	11,46 qm
<b>EG Gesamt</b>	<b>52,57 qm</b>



**1.OG**

Bad	7,48 qm
Eltern	15,02 qm
Flur	3,2 qm
Kind 1	11,52 qm
Ankleide	3,33 qm
<b>1.OG Gesamt</b>	<b>40,55 qm</b>

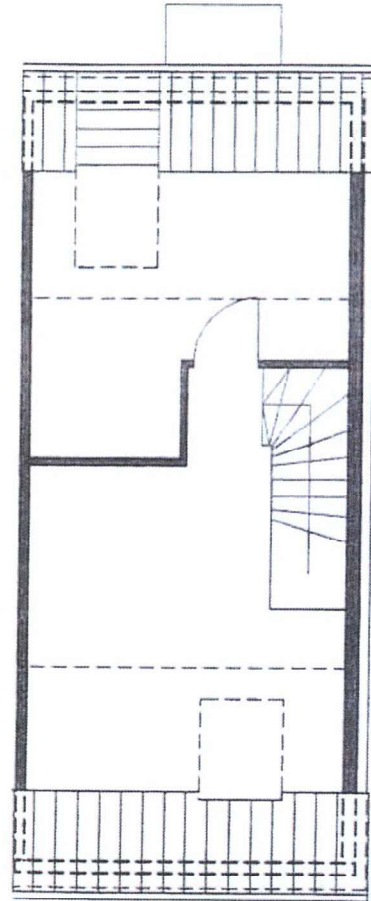


23.09.2022

**Quadratmeter Berechnung  
Anne-Frank-Weg 6, 10 und 14  
74223 Flein**

**2.OG**

Galerie	15,72 qm
Zimmer 2	10,02 qm
<b>2.OG Gesamt</b>	<b>25,74 qm</b>



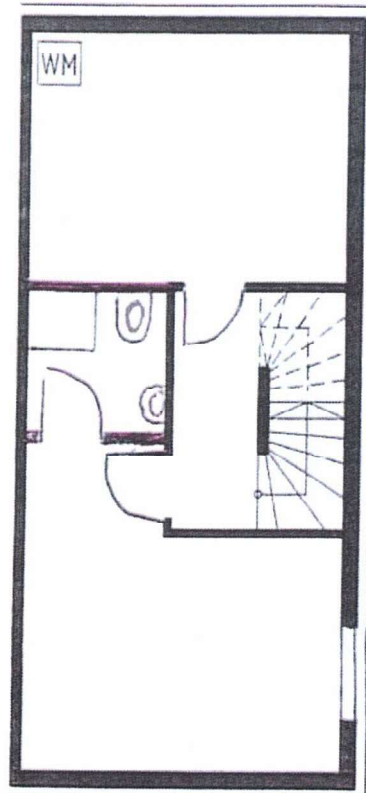
**UG**

Bad	4,01 qm
Kind 3	16,96 qm
Flur	3,96 qm
<b>UG Gesamt</b>	<b>24,93 qm</b>

**Gesamt Haus 143,79 qm**

**Nutzfläche Gesamt**

Waschküche	15,21 qm
------------	----------



23.09.2022