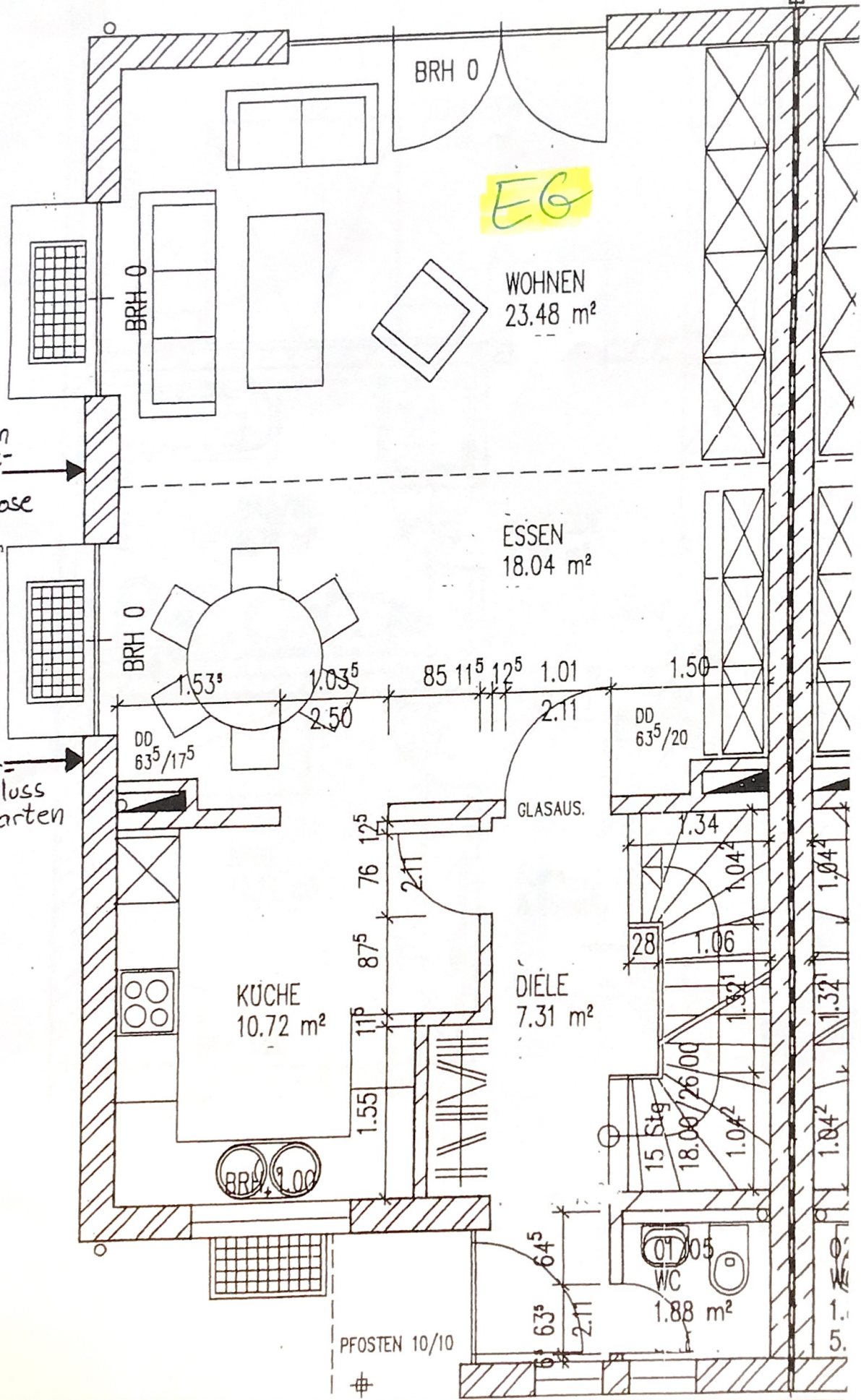


2. TERRASSE

große Terrasse mit Blick zur Rötter Burg

von innen abschaltbare Steckdose

Kaltwasseranschluss für Garten



EG

WOHNEN
23.48 m²

ESSEN
18.04 m²

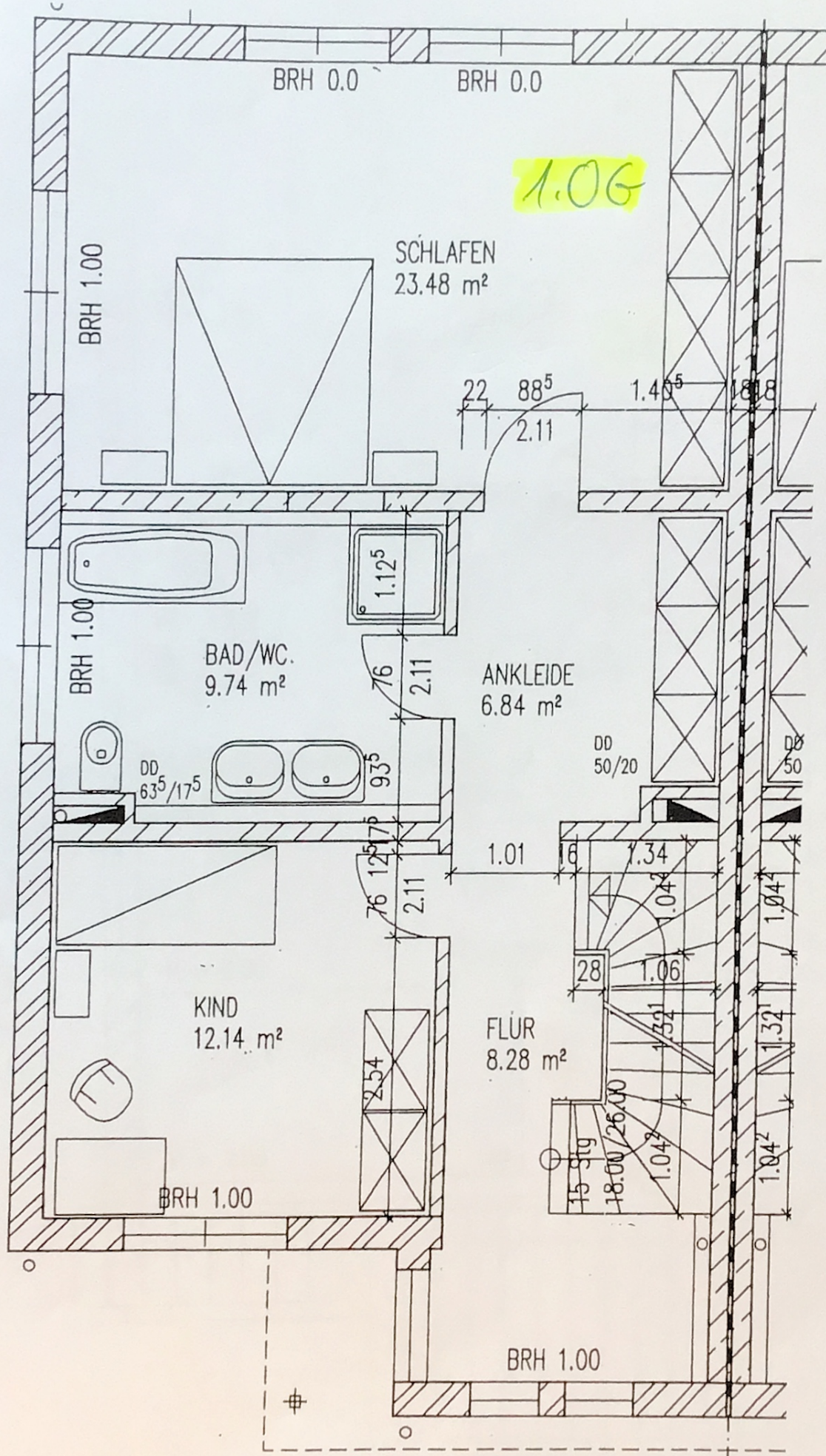
KÜCHE
10.72 m²

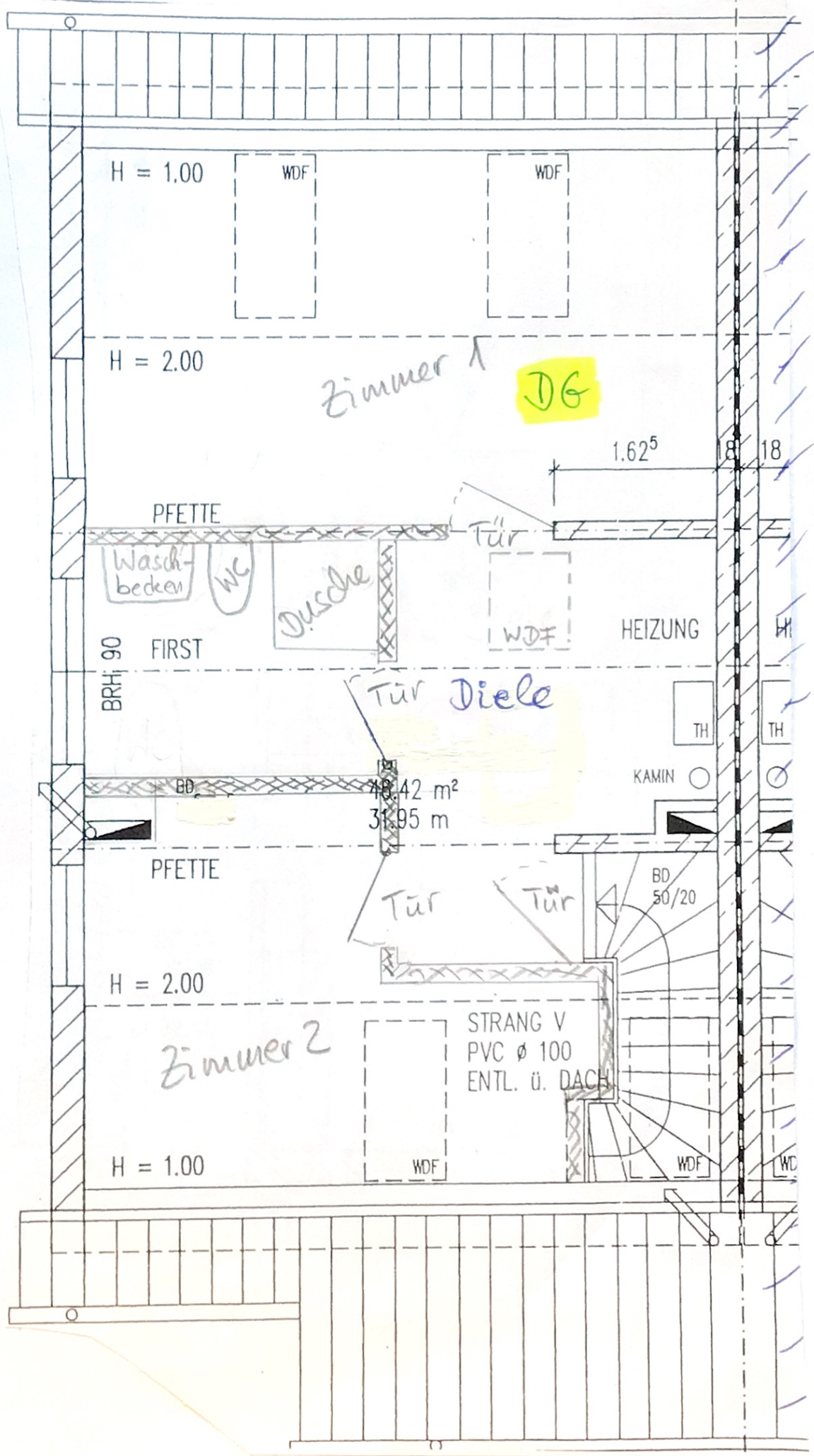
DIELE
7.31 m²

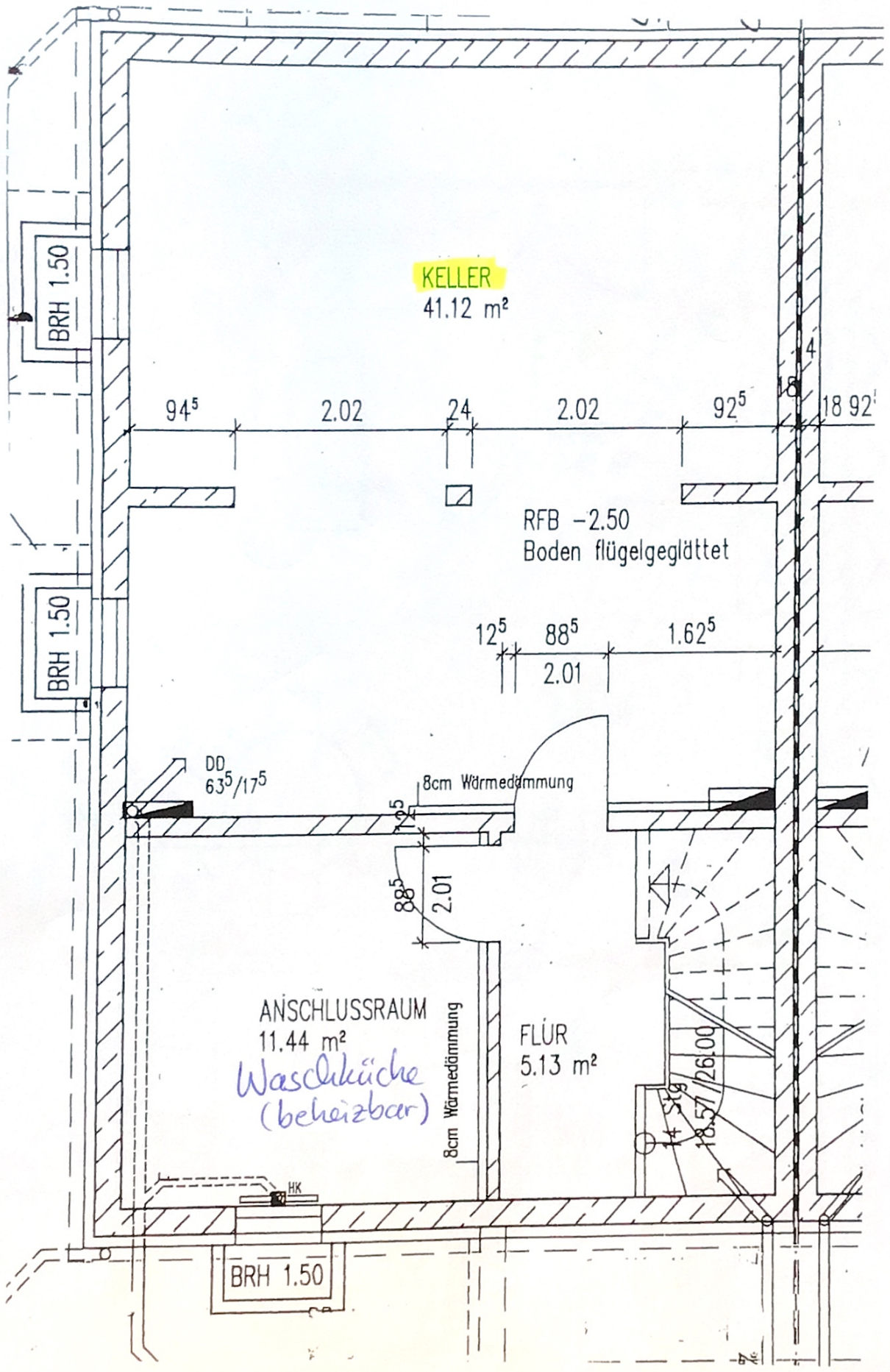
WC
1.88 m²

PFOSTEN 10/10

5.







KELLER
41.12 m²

ANSCHLUSSRAUM
11.44 m²
*Waschküche
(beheizbar)*

FLÜR
5.13 m²

RFB -2.50
Boden flügelgeglättet

BRH 1.50

BRH 1.50

BRH 1.50

DD
63⁵/17⁵

8cm Wärmedämmung

8cm Wärmedämmung

HK