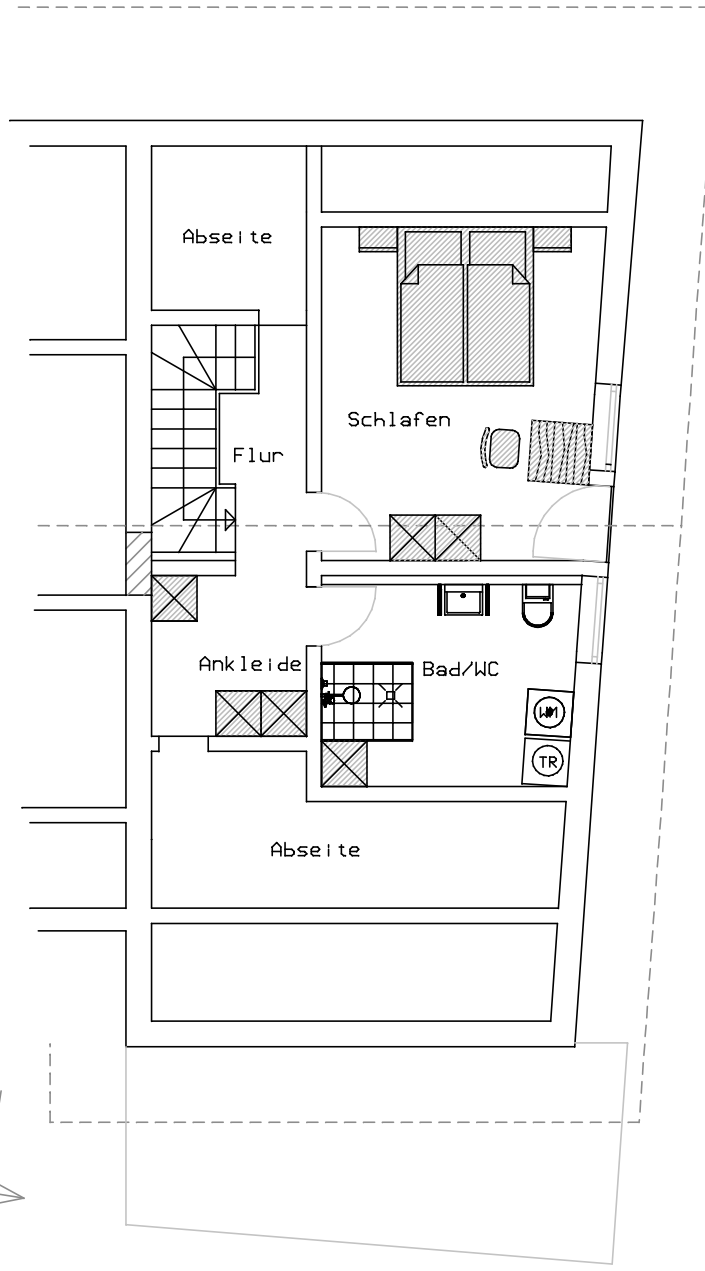


OG



DG

Wohnung Nr. 6

Dorfstraße 29, Haslach
87466 Oy-Mittelberg

Ober- und Dachgeschoss
Osten

OG:	
Flur	9.35 m ²
WC	2.30 m ²
Schlafen	13.24 m ²
Speis	7.49 m ²
Kochen/Essen/Wohnen	26.37 m ²
Balkon (50%)	7.50 m ²
DG:	
Flur	3.15 m ²
Bad/WC	7.02 m ²
Ankleide	3.38 m ²
Schlafen	12.49 m ²

Wohnfläche WHG 6	92.29 m ²

Keller 6	9.00 m ²
Abseite Nord	4.00 m ²
Abseite Süd	6.00 m ²
Garage 6	15.29 m ²
Stellplatz 6	