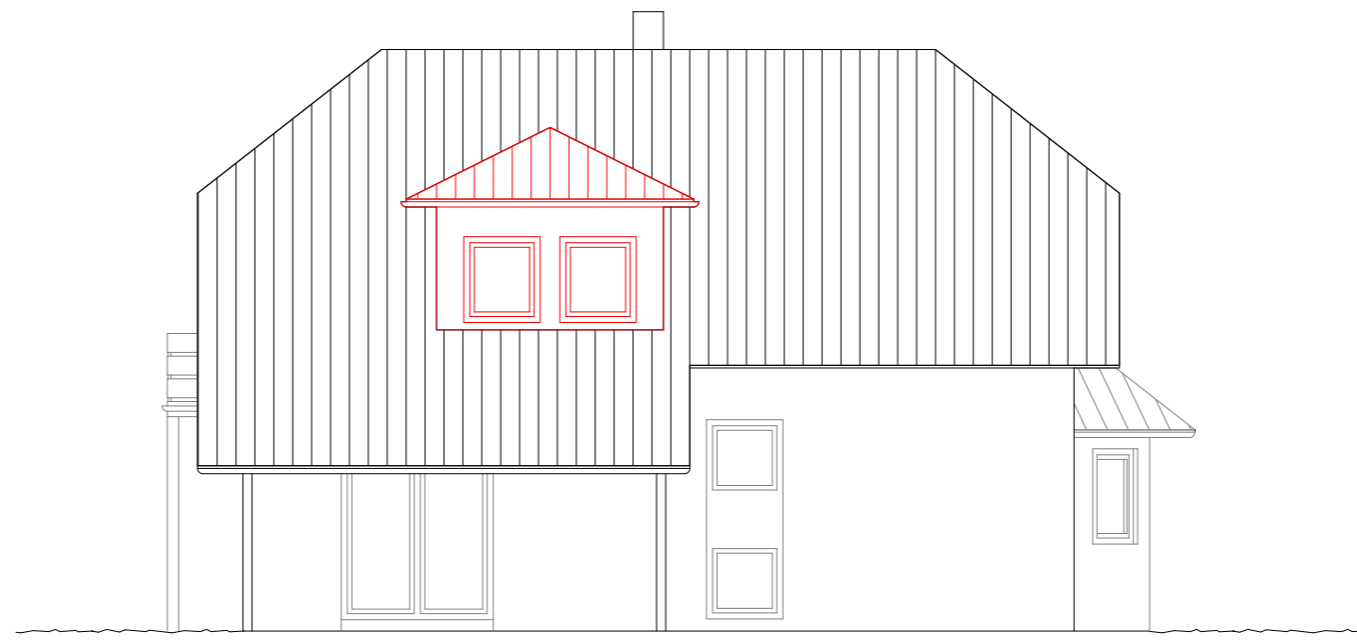
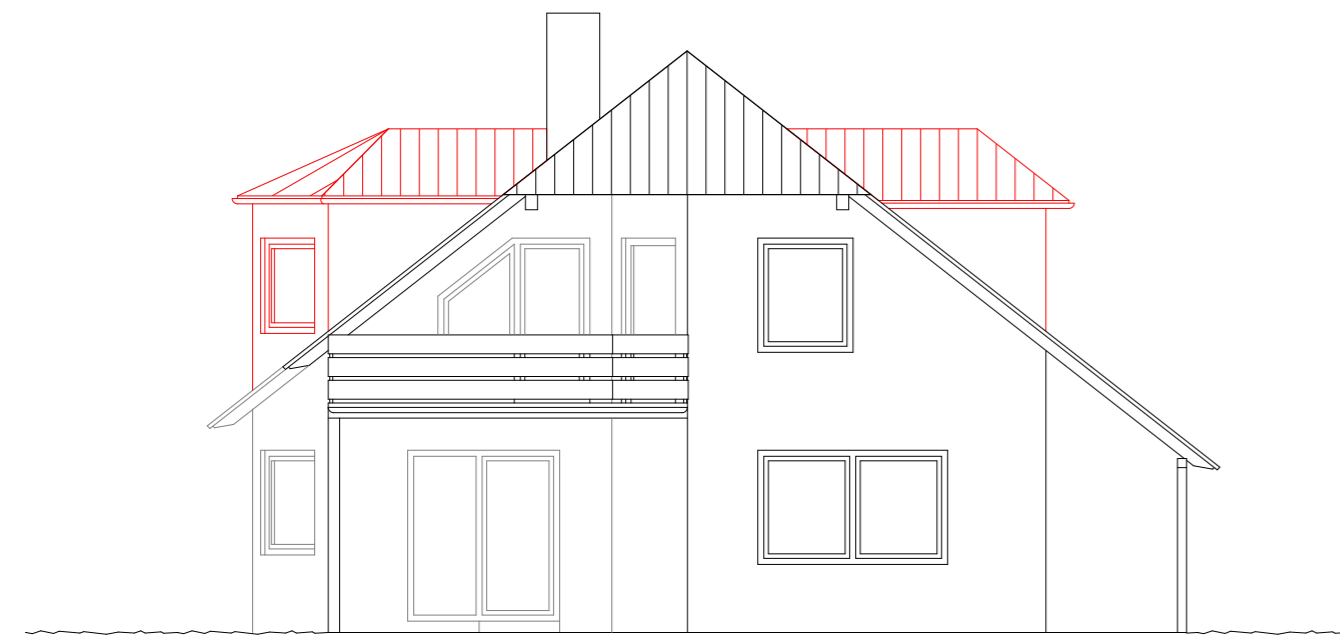


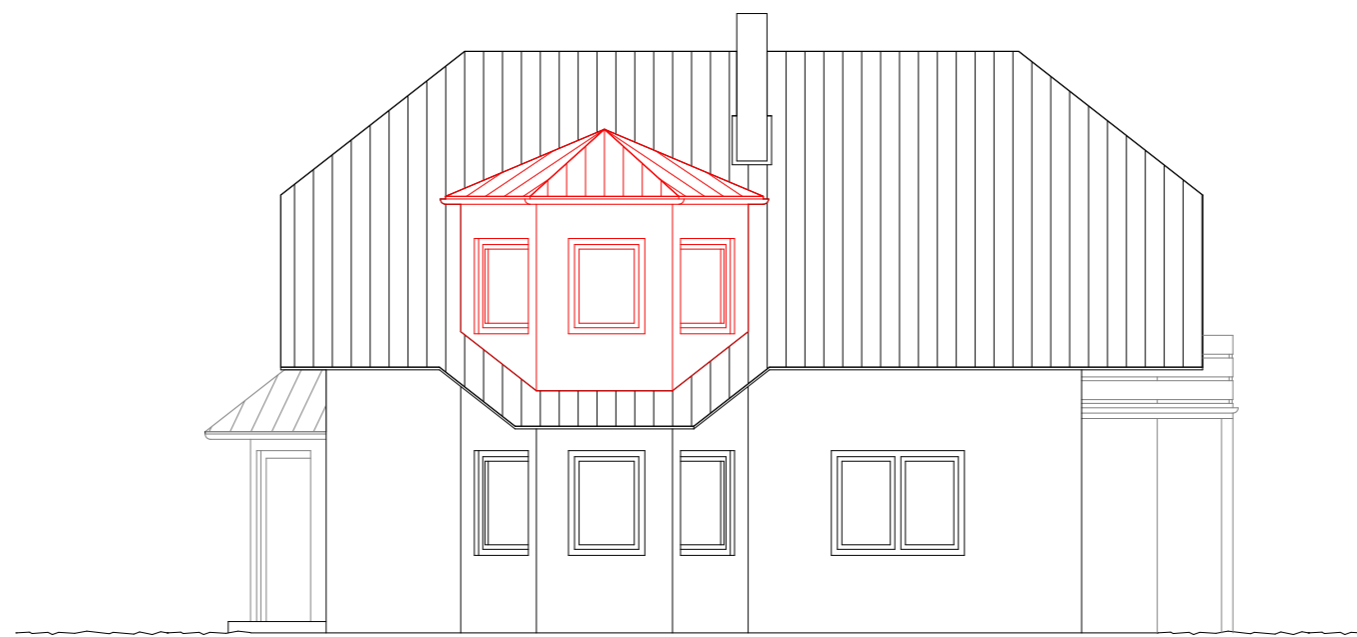
Ansicht Nord



Ansicht Ost



Ansicht Süd



Ansicht West

Diese Zeichnung ist unser geistiges Eigentum. Jede Vervielfältigung, Verwendung oder Mitteilung an Dritte verstößt gegen das Urheberrechtsgesetz und gegen das Gesetz gegen unlauteren Wettbewerb. (BGB)

Plan:

Ansicht Nord | Ansicht Ost

Ansicht Süd | Ansicht West

M 1:100

Bauvorhaben:

Errichtung von zwei Walmdachgauben

an einem vorhandenen Wohnhaus

Eichwaldstraße 16

34376 Immenhausen

Bauherr:

Helmut Hofmann

Wellingtonienweg 36/3

71665 Vaihingen

Entwurfsverfasser:

A<sup>3</sup> BauPlanung GmbH

Heßbergstraße 1

34130 Kassel

fon 0 56 1. 17 47 7

fax 0 56 1. 76 69 08 91

Datum:

Mai 2022

Index:

Vorplanung