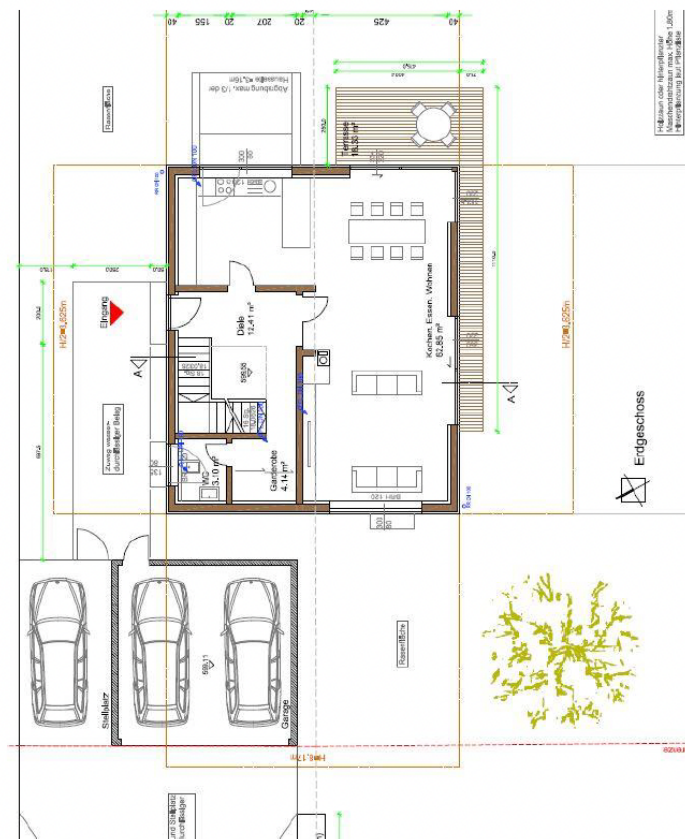


# Ground Floor Plan

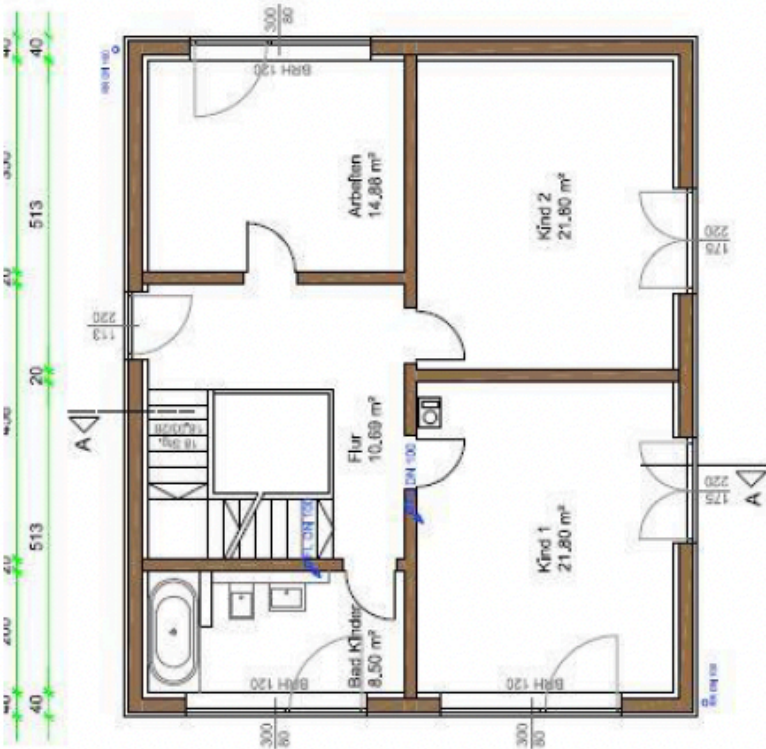
Grundriss EG



Grundriss Erdgeschoss

# First Floor Plan

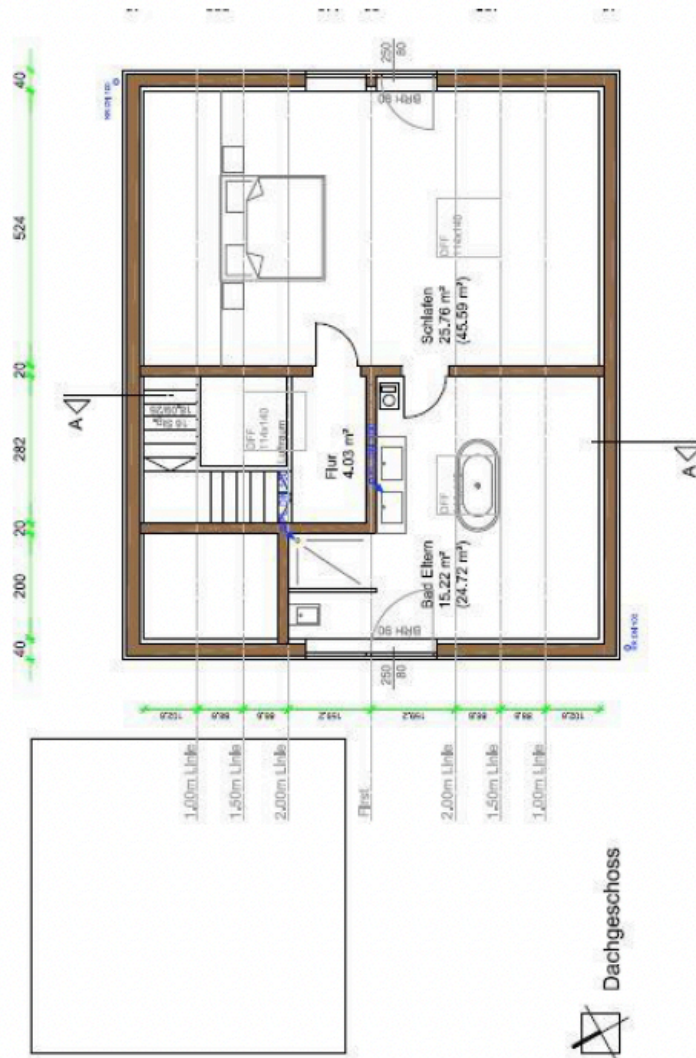
## Grundriss OG



Obergeschoss

# Second Floor Plan

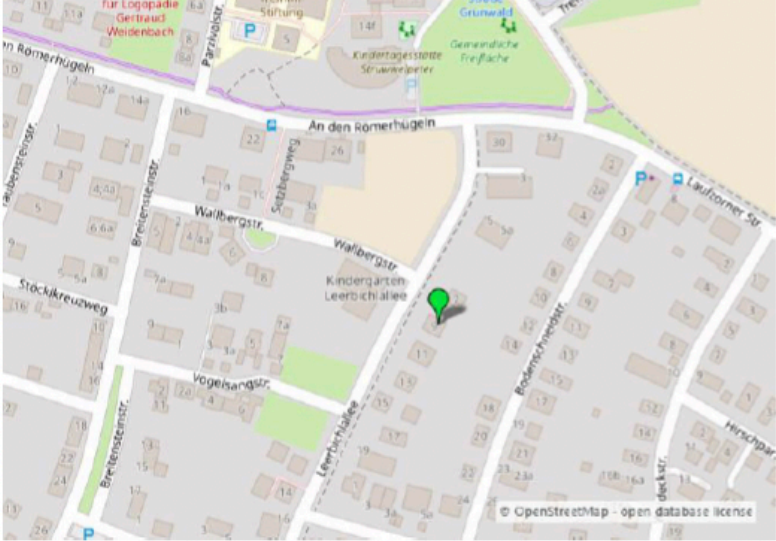
## Grundriss DG



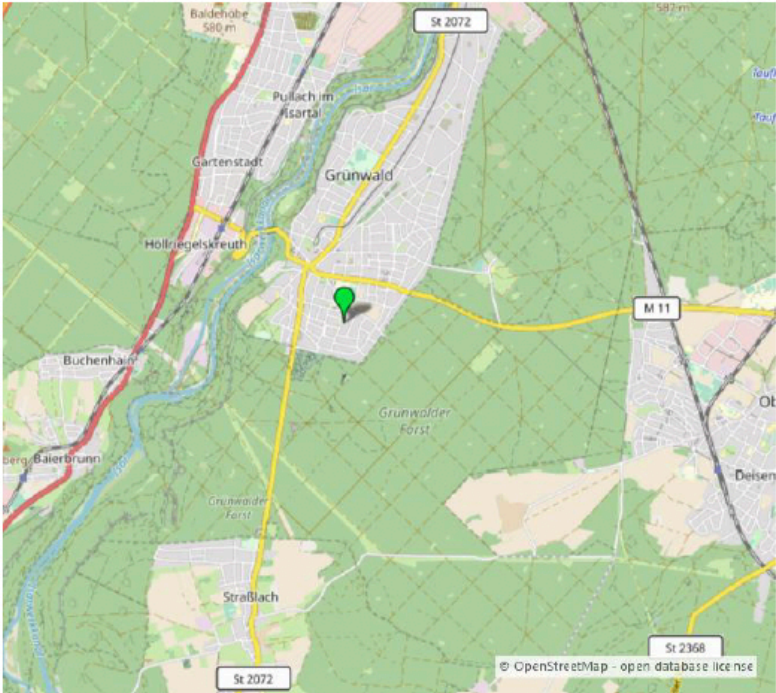
Grundriss Dachgeschoss



# Location



Mikrolage



Makrolage

# Energieausweis

## ENERGIEAUSWEIS für Wohngebäude

gemäß den §§ 16 ff. Energieeinsparverordnung (EnEV) von 2009

Gültig bis: 05.11.2023

1

### Gebäude

Gebäudetyp	Neubau Einfamilienhaus	Gebäudefoto (freiwillig)
Adresse	Leerbichallee 9, 82031 Grünwald	
Gebäudeteil	AGIRON, Grünwald Haus 1	
Baujahr Gebäude	2011/12	
Baujahr Anlagentechnik <sup>1)</sup>	2011	
Anzahl Wohnungen	1	
Gebäudenutzfläche (A <sub>N</sub> )	349.5 m <sup>2</sup>	
Erneuerbare Energien	keine	
Lüftung	Lüftungsanlage mit Wärmerückgewinnung	
Anlass der Ausstellung des Energieausweises	<input checked="" type="checkbox"/> Neubau <input type="checkbox"/> Vermietung / Verkauf <input type="checkbox"/> Modernisierung (Änderung / Erweiterung) <input type="checkbox"/> Sonstiges (freiwillig)	

### Hinweise zu den Angaben über die energetische Qualität des Gebäudes

Die energetische Qualität eines Gebäudes kann durch die Berechnung des **Energiebedarfs** unter standardisierten Randbedingungen oder durch die Auswertung des **Energieverbrauchs** ermittelt werden. Als Bezugsfläche dient die energetische Gebäudenutzfläche nach der EnEV, die sich in der Regel von den allgemeinen Wohnflächenangaben unterscheidet. Die angegebenen Vergleichswerte sollen überschlägige Vergleiche ermöglichen (**Erläuterungen – siehe Seite 4**).

Der Energieausweis wurde auf der Grundlage von Berechnungen des **Energiebedarfs** erstellt. Die Ergebnisse sind auf **Seite 2** dargestellt. Zusätzliche Informationen zum Verbrauch sind freiwillig.

Der Energieausweis wurde auf der Grundlage von Auswertungen des **Energieverbrauchs** erstellt. Die Ergebnisse sind auf **Seite 3** dargestellt.

Datenerhebung Bedarf/Verbrauch durch  Eigentümer  Aussteller

Dem Energieausweis sind zusätzliche Informationen zur energetischen Qualität beigelegt (freiwillige Angabe).

### Hinweise zur Verwendung des Energieausweises

Der Energieausweis dient lediglich der Information. Die Angaben im Energieausweis beziehen sich auf das gesamte Wohngebäude oder den oben bezeichneten Gebäudeteil. Der Energieausweis ist lediglich dafür gedacht, einen überschlägigen Vergleich von Gebäuden zu ermöglichen.

Aussteller

Dipl.-Ing. (FH) Manfred Pfauntsch  
 Gruber Naturholzhäuser GmbH  
 Sanddickicht 12  
 93426 Roding / Altenkreith

05.11.2013

Datum

Unterschrift des Ausstellers

<sup>1)</sup> Mehrfachangaben möglich