

## Neubau von zwei modernen Einfamilienhäusern in Willmering / Geigen (Lkr. Cham)

Schlüsselfertig – energieeffizient – hochwertige Ausstattung – Fertigstellung September/Oktober 2026



### 1. Objektbeschreibung

In attraktiver Lage von **Willmering / Geigen** entstehen zwei moderne **Einfamilienhäuser**, verbunden über die Garagen mit integrierten Technikräumen.

Beide Häuser werden **schlüsselfertig** erstellt – inklusive Außenanlagen.

Die **Rohbaufertigstellung ist erfolgt**, individuelle Ausstattungswünsche sind noch möglich.

**Wohnfläche pro Haus: 132,25 m<sup>2</sup>**

**Grundstücksgröße: ca. 625 m<sup>2</sup>**

### 2. Ausstattung & Bauweise

#### Haustechnik

- Massivbauweise inkl. 2 Betondecken = 2 Vollgeschosse
- Moderne Luft-Wärmepumpe
- Fußbodenheizung in allen Räumen
- Energieeffiziente Bauweise

#### Innenausstattung

- Hochwertige Vinyl- und Fliesenböden
- Elektrische Rollläden
- Großzügiger Wohn-/Ess-/Kochbereich (50,64 m<sup>2</sup>)

#### Außenbereich

- Terrasse (10,32 m<sup>2</sup>)
- Garage + Technikraum
- Fertig angelegte Außenanlagen
- Einfahrt gepflastert

### **■ 3. Grundriss & Raumaufteilung**

#### **Erdgeschoss – 70,67 m<sup>2</sup>**

- Wohn-/Ess-/Kochbereich
- Windfang
- Gäste-WC
- Abstellräume

#### **Obergeschoss – 61,58 m<sup>2</sup>**

- Schlafzimmer
- Kinderzimmer 1
- Kinderzimmer 2
- Bad

**Gesamtwohnfläche pro Haus: 132,25 m<sup>2</sup>**

### **■ 4. Lage – Willmering / Geigen**

- Familienfreundliche Wohngegend
- Gute Infrastruktur
  - 3 Minuten zum Aldi, Netto, Bäcker, Pizzeria, etc. in Willmering
  - 5 Minuten zur Grundschule in Waffenbrunn
  - 6 Minuten zum Schulzentrum in Cham
- Nähe zu Cham und Bundesstraßenanbindung
- Naturverbundene Lage im Bayerischen Wald
- Hohe Wohn- und Freizeitqualität

### **■ 5. Kaufpreis & Konditionen**

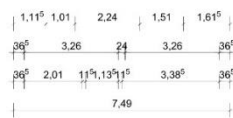
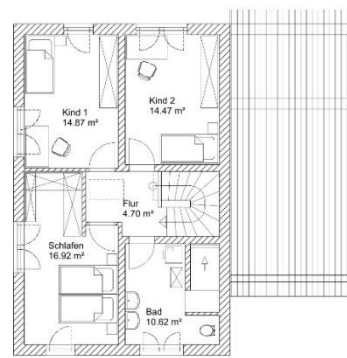
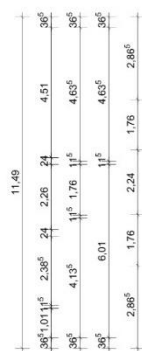
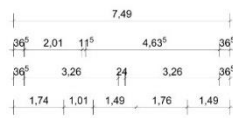
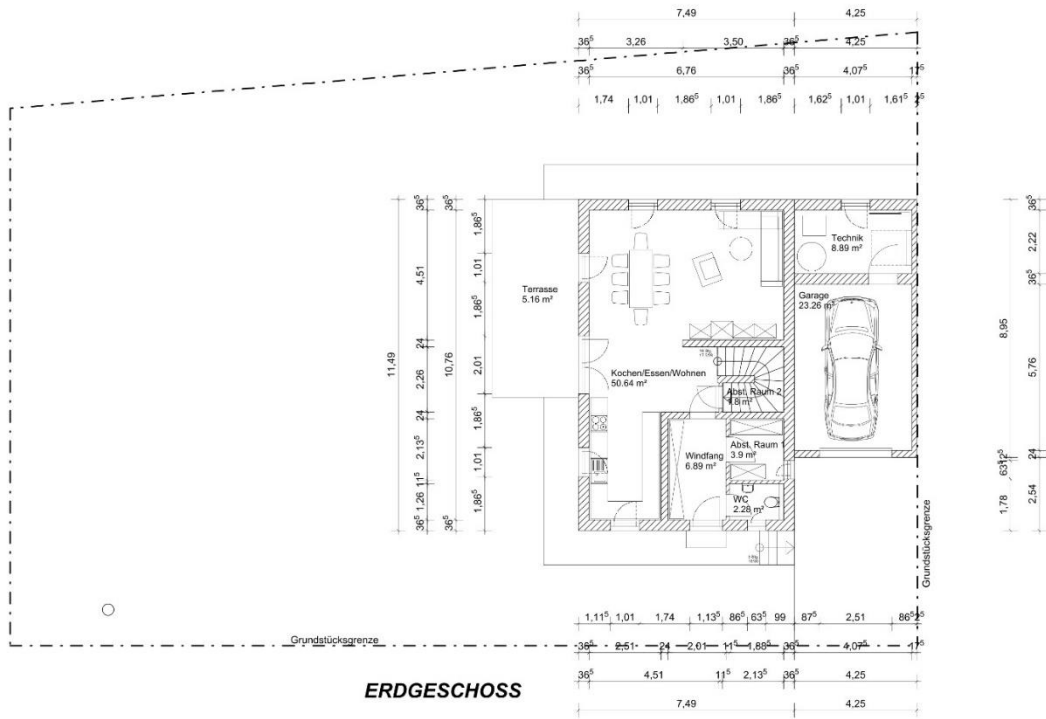
- **515.000 € pro Haus**
- **Provisionsfrei**
- **Fertigstellung: September/Oktober 2026**







# Haus 111a



# Haus 111b

