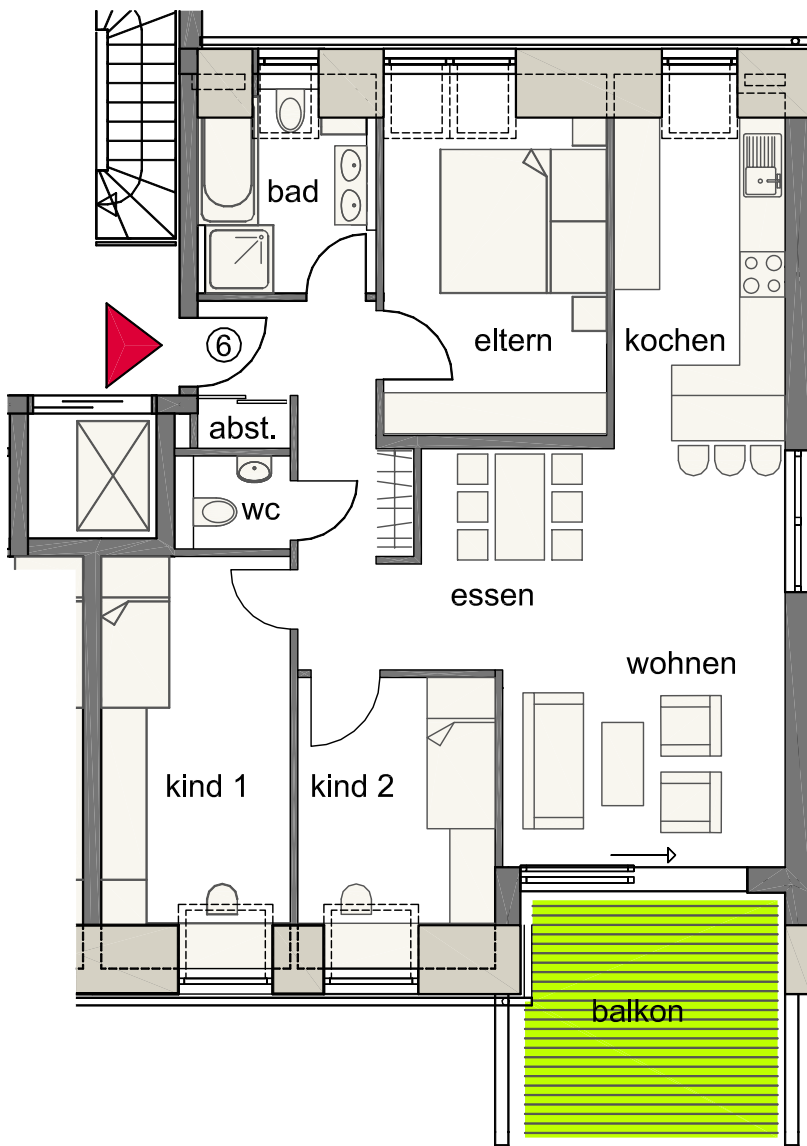
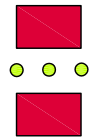


STADTWOHNUNGEN IN WENDLINGEN

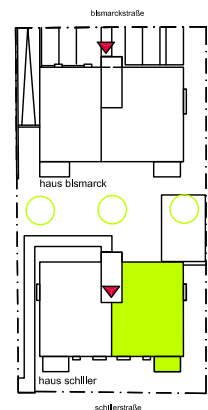
HAUS SCHILLER WOHNUNG 6



1.DG

Wohnfläche Wohnung 6 - 4 1/2 Zimmer

Diele/ Garderobe	=	7.42
Abstellen	=	0.78
Küche	=	11.04
Wohnen / Essen	=	24.66
WC	=	1.57
Bad	=	6.36
Kind1	=	13.63
Kind2	=	10.05
<u>Eltern</u>	=	<u>14.09</u>
Bruttowohnfläche	=	89.60
<u>./. 1 % Putz</u>	=	<u>0.90</u>
Nettowoohnfläche	=	88.70
+ Balkon = 11.49 m ² /2	=	5.75
Gesamtwoohnfläche	=	94.45 m²



VERKAUF / BERATUNG
PROVISIONSFREI
07021 / 86 25 99

eMAIL INFO@PH-Heiss.DE
STUTTGARTER STRASSE 76
73230 KIRCHHEIM/TECK