



Festsetzungen

-  Grenze des räumlichen Geltungsbereiches des Bebauungsplans
-  **WR** Reines Wohngebiet
-  **WA** Allgemeines Wohngebiet
-  **MI** Mischgebiet
- z.B. 2 We Anzahl der Wohneinheiten in Wohngebäuden je angefangene 2500m² Grundstücksfläche, als Höchstmaß
- z.B. (A) Besondere Festsetzungen (vgl. §2)
- z.B. GRZ 0,2 Grundflächenzahl, als Höchstmaß
- z.B. I Zahl der Vollgeschosse, als Höchstmaß
- z.B. GH 6,5 Gebäudehöhe über Gehweg, als Höchstmaß
-  o Offene Bauweise
-  E nur Einzelhäuser zulässig
- F mind. Mindestgröße der Baugrundstücke
-  D 18° Dachneigung zwingend
-  Grünfläche
-  Wald
-  FHH Freie und Hansestadt Hamburg
-  Abgrenzung unterschiedlicher Festsetzungen
-  E Ungrenzung des Erhaltungsbereiches
-  Fläche für die Regelung des Wasserabflusses

Nachrichtliche Übernahmen

-  Wasseroberfläche
-  Landschaftsschutzgebiet
-  Denkmalschutz
-  D Gesamtlage
-  D Einzelanlage
-  Gesetzlich geschütztes Biotop

Kennzeichnungen

-  R Vorhandene Regenentwässerungsanlage

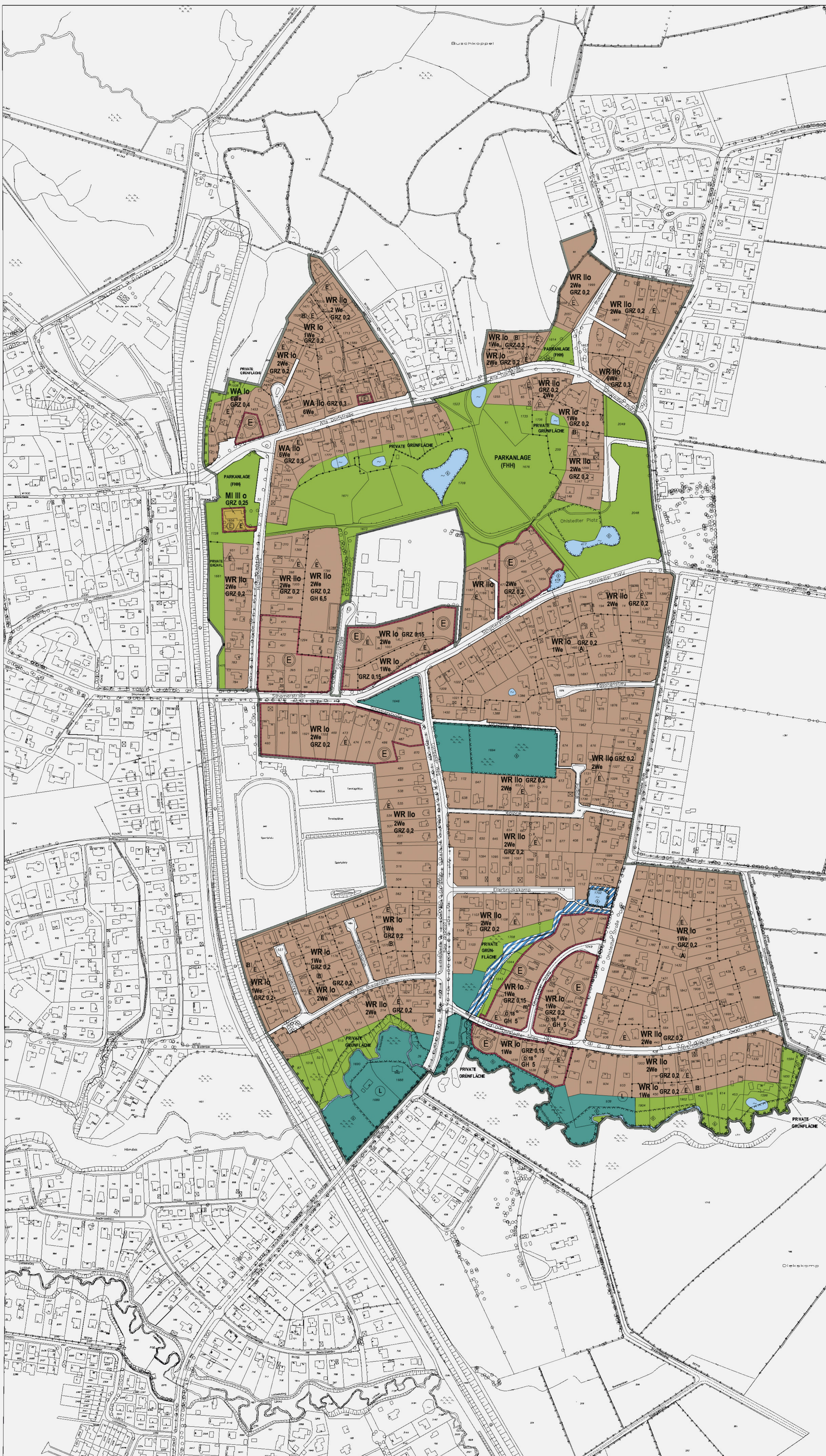
Hinweise

Maßgebend ist die Bauzuvorverordnung in der Fassung vom 23. Januar 1990 (Bundesgesetzblatt I Seite 133), zuletzt geändert am 22. April 1993 (Bundesgesetzblatt I Seite 466, 479)

Längenmaße und Höhenangaben in Metern

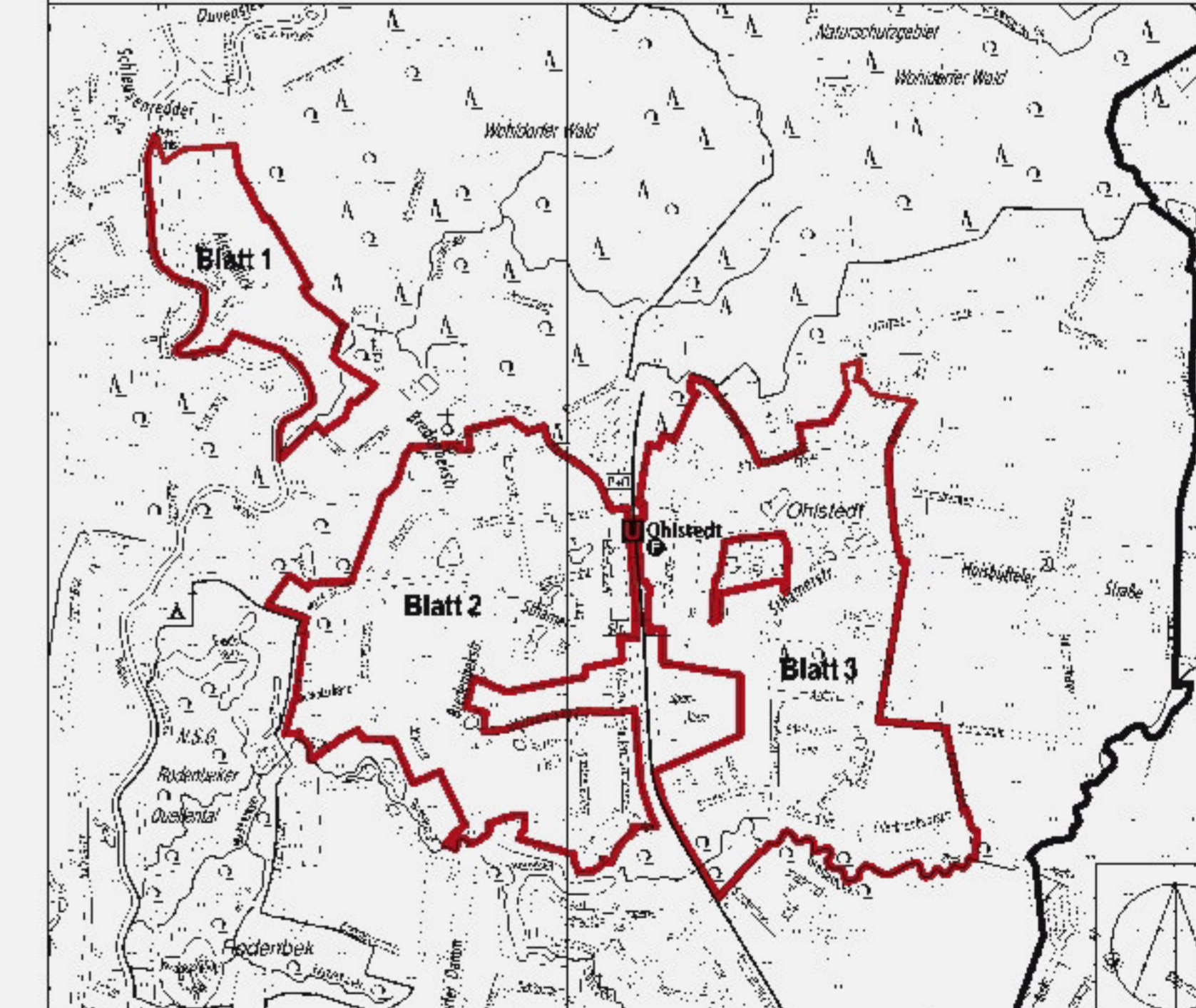
Der Kartenausschnitt (Digitale Stadtgrundkarte) entspricht für den Geltungsbereich des Bebauungsplans dem Stand vom September 2005

Gesetz / Verordnung siehe Rückseite



0 20 100 200m

Obersichtsplan M 1:20 000



FREIE UND HANSESTADT HAMBURG

Bebauungsplan
Wohldorf-Ohlstedt 17 (3 Blätter) Blatt 3

Maßstab 1:2000 (im Original)

Bezirk Wandsbek

Ortsteil 523