

OBJEKTDATEN

Reihenhaus
Kapersburgstr. 2
61440 Oberursel

AUFTRAGGEBER

Christian Scholze
Kapersburgstr. 2
61440 Oberursel

AUFTRAGNEHMER

Planprofi24 GmbH
Hofäckerweg 4
72229 Rohrdorf

PLANINFORMATION

Planinhalt Erdgeschoss	
Grundlage Bestandszeichnung vom Auftraggeber	
Projektnummer SUPTKC4	Plannummer 1
Erstellt am 02.06.2026	Gezeichnet von Planprofi24 GmbH

WOHNFLÄCHENBERECHNUNG

Flur	5,44 m ²
Wohnzimmer	24,82 m ²
Küche	8,33 m ²
Abst.	0,55 m ²
WC	1,85 m ²
Freisitz (25%)	1,67 m ²
Insgesamt	42,66 m²
Gesamtobjekt	84,09 m²

Die Wohnflächenberechnung wurde nach Wohnflächenverordnung erstellt.

HAFTUNGSAUSSCHLUSS

Der Auftragnehmer hat auf Basis der vom Auftraggeber zur Verfügung gestellten Dokumente vermaßte und lesbare Pläne erstellt. Maße, welche auf den bereitgestellten Bestandsplänen nicht vorhanden waren, wurden nach bestem Wissen und Gewissen grafisch ermittelt und ergänzt. Das Gebäude wurde vom Auftragnehmer/Architekten nicht besichtigt und aufgemessen. Daher wird für die Übereinstimmung zwischen den Zeichnungen und dem Objekt keine Haftung übernommen.
Die bereitgestellten Dokumente wurden vom Architekten als Prüfgrundlage genutzt. Der Architekt übernimmt keine Verantwortung für die Richtigkeit der Informationen (Maßen, Flächen usw.) auf dem Plan. Alle Maße, Fläche (bzw. alle Informationen auf dem Plan) sind eigenverantwortlich vor Ort zu prüfen.
Die vorliegenden Pläne sind nicht für eine Baugenehmigung/Bausausführung/Aufteilung/ Nutzungsänderung usw. verwendbar.

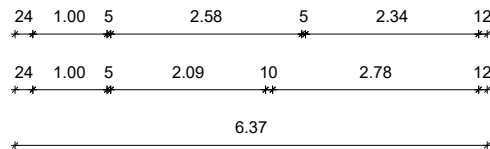
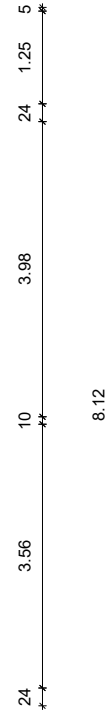
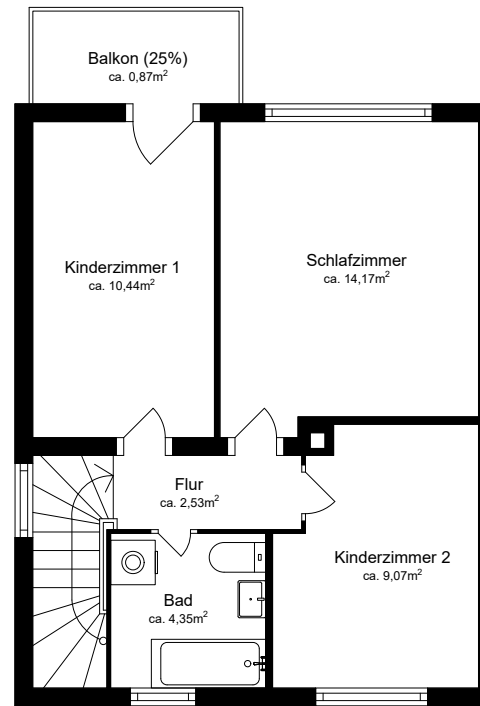
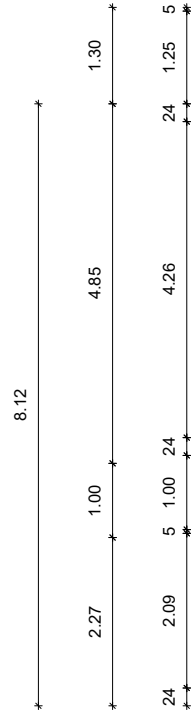
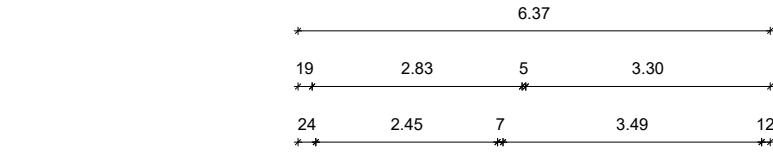
ARCHITEKT



PLANERSTELLER

PLANPROFI24

planprofi24.de
Planprofi24 GmbH



OBJEKTDATEN

Reihenhaus
Kapersburgstr. 2
61440 Oberursel

AUFTRAGGEBER

Christian Scholze
Kapersburgstr. 2
61440 Oberursel

AUFTRAGNEHMER

Planprofi24 GmbH
Hofäckerweg 4
72229 Rohrdorf

PLANINFORMATION

Planinhalt
Obergeschoss

Grundlage
Bestandszeichnung vom Auftraggeber

Projektnummer
SUPTK4

Plannummer
2

Erstellt am
02.06.2026

Gezeichnet von
Planprofi24 GmbH

WOHNLÄCHENBERECHNUNG

Flur	2,53 m ²
Kinderzimmer 1	10,44 m ²
Kinderzimmer 2	9,07 m ²
Schlafzimmer	14,17 m ²
Bad	4,35 m ²
Balkon (25%)	0,87 m ²
Insgesamt	41,43 m²
Gesamtobjekt	84,09 m²

Die Wohnflächenberechnung wurde nach Wohnflächenverordnung erstellt.

HAFTUNGSAUSSCHLUSS

Der Auftragnehmer hat auf Basis der vom Auftraggeber zur Verfügung gestellten Dokumente vermaßte und lesbare Pläne erstellt. Maße, welche auf den bereitgestellten Bestandsplänen nicht vorhanden waren, wurden nach bestem Wissen und Gewissen grafisch ermittelt und ergänzt. Das Gebäude wurde vom Auftragnehmer/Architekten nicht besichtigt und aufgemessen. Daher wird für die Übereinstimmung zwischen den Zeichnungen und dem Objekt keine Haftung übernommen. Die bereitgestellten Dokumente wurden vom Architekten als Prüfgrundlage genutzt. Der Architekt übernimmt keine Verantwortung für die Richtigkeit der Informationen (Maßen, Flächen usw.) auf dem Plan. Alle Maße, Fläche (bzw. alle Informationen auf dem Plan) sind eigenverantwortlich vor Ort zu prüfen. Die vorliegenden Pläne sind nicht für eine Baugenehmigung/Bausausführung/Aufteilung/Nutzungsänderung usw. verwendbar.

ARCHITEKT



PLANERSTELLER



planprofi24.de
Planprofi24 GmbH