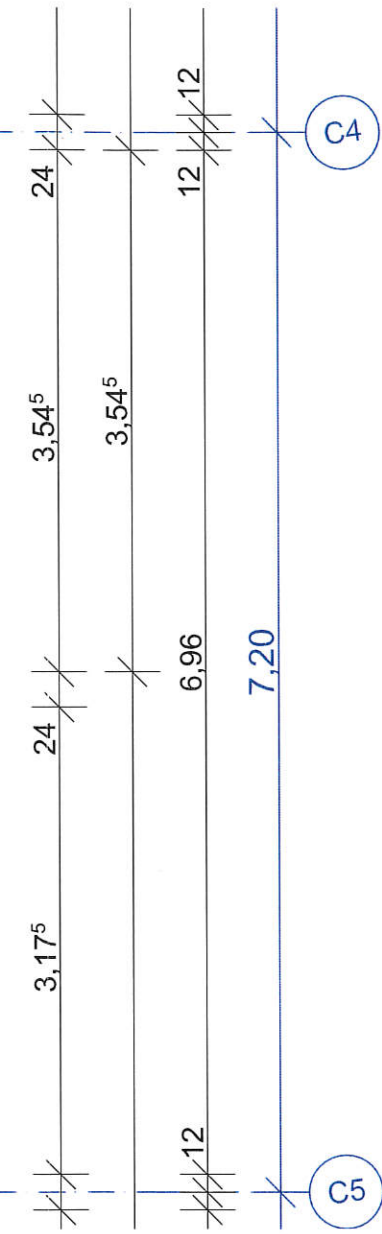


Achtung!!!

- Alle Maße sind vom Auftragnehmer eigenverantwortlich zu prüfen! Unstimmigkeiten, sowie Plan- und Maßdifferenzen sind unverzüglich der Bauleitung bzw. dem Architekten mitzuteilen!
- Dieser Plan gilt nur in Verbindung mit den Statikplänen, den Plänen der Fachingenieure und Detailplänen!
- Pläne mit dem Vermerk Vorabzug dürfen nicht zur Bauausführung und Maßentnahme verwendet werden!

Alle Maße sind Rohbaumaße! ± 0.00 = 306,83 ü. NN



Index	Datum	Beschreibung	gez.
F-02	19.07.2016	Höhenkoten Fußboden ergänzt	md
F-01	14.06.2016	Raumhohe Trockenbauwand bei Dusche auf 1,25m verlängert / Achsmaß WC angepasst / Höhe Vorwand 1,38m ü. RFB	mn/md
			gez.

Ausführungsplanung			Bauherr:
Bauvorhaben:	Neubau einer Wohnanlage für betreutes Wohnen		GS Objekt Nürnberg Tafelfeldstrasse GmbH Siegeldorfer Strasse 55 90768 Fürth
Bauort:	Tafelfeldstraße, Nürnberg Flur-Nr. 76/5, Gemarkung Steinbühl		
Plan:	Wohnung 51	Maßstab:	Planung:
		1:50	GS Georg Schenk Bauunternehmung GmbH & Co. KG Siegeldorfer Straße 55 · 90768 Fürth Tel. 0911/3 72 75-0 · Fax 0911/3 72 75-10 SCHENK info@gs-schenk.de · www.gs-schenk.de
Plannummer:	GS_3-OG_Whg_51_F02	Datum:	gez.: K+W / md
		25.05.2016	