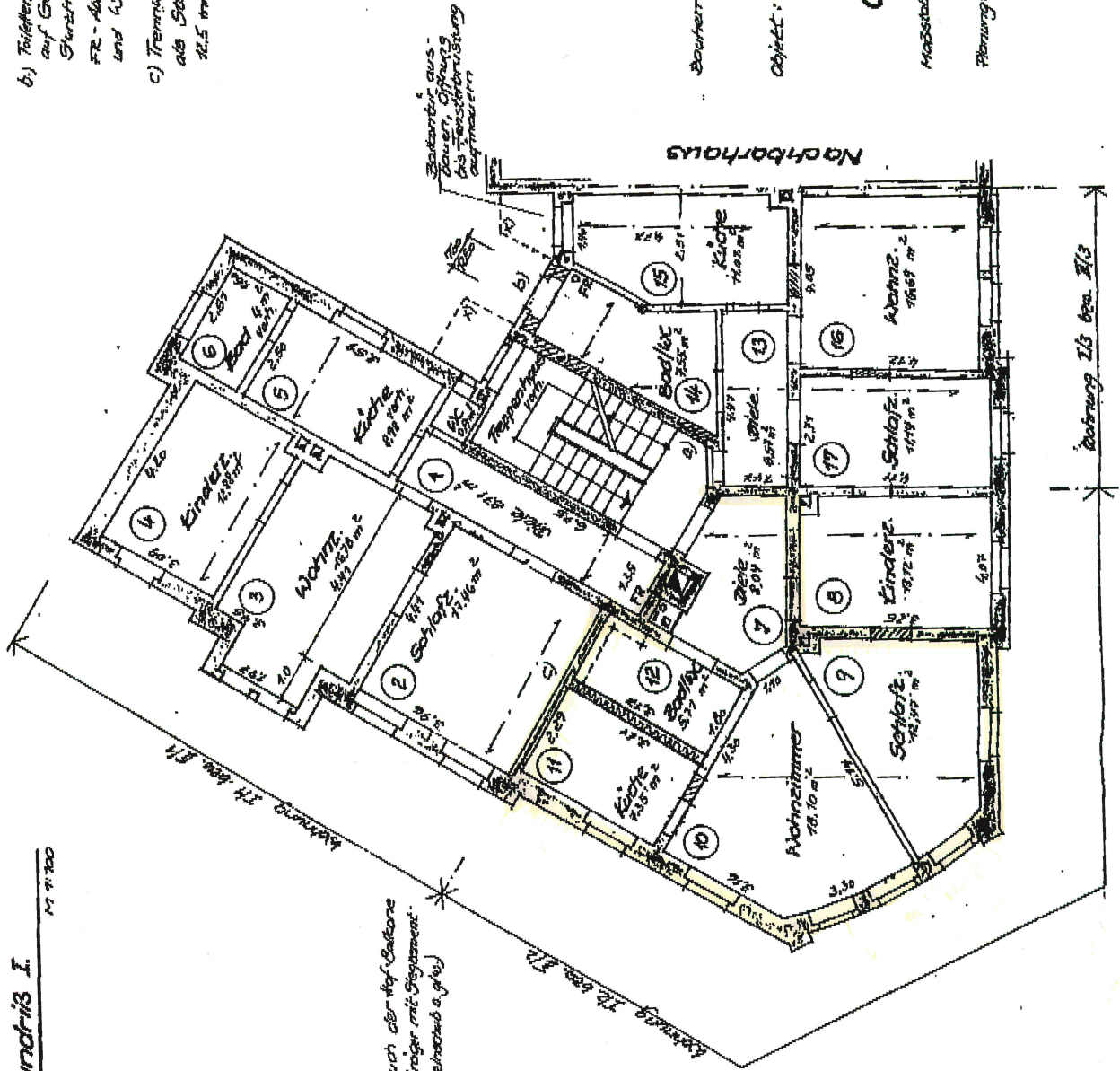


Grundriß I.

M 1:100

- a) Hausfenster demont., Öffnung mit Mauerwerk schließen
- b) Teilfenster auf halber Höhe mit Mauerwerk schließen, auf Gesamthöhe neues Fenster im 1. einbauen, Stützträger 3x 90-Teigigenkiste (2x10m FR-Awasserleiter und Steigleitungen Kaltwasser und Warmwasser - getrennt für jede Wohnung und Treppenhauseingang)
- c) Trennwand (Instalationswand) für Küche - Bad als Steinwand, bsp. mit Gipsboard-Feuchtraum 12,5 mm, mit Mineralwollefüllung

1) Abbruch der Hof-Erkare (Tragträger mit Segment-Trennwand a, g, h)



Bauherr:

Objekt: Modernisierung Wohn- u. Geschäftshaus

Grundriß I. 08

Maßstab: 1:100 Datum: 07/93 Blatt Nr.:

Planung: Dipl.-Ing. H. Fischer
 Randbelegung 46
 08468 Barchenbach
 A. G. Müller

Abmessung 12,5 bzw. 11,3