

AUSSTATTUNG & DETAILS

Willkommen in Ihrem neuen Zuhause am Schloss Caputh! Dieses attraktive Neubauprojekt, das BlütenHaus, umfasst insgesamt 20 moderne, barrierefreie Wohneinheiten, die durch durchdachte Grundrisse, eine großzügige Raumhöhe und eine hochwertige Ausstattung überzeugen. Ob Single-Apartment oder großzügige 3-Zimmer-Wohnung – hier finden Sie den passenden Raum für Ihre Lebensansprüche.



Wohnkonzept:

Offene, lichtdurchflutete Räume für ein modernes Wohngefühl.

Küche:

- Die 1- und 2-Zimmer-Wohnungen sind mit einer praktischen Kochnische ausgestattet.
- Die 3-Zimmer-Wohnungen bieten den vollen Komfort einer komplett ausgestatteten Einbauküche.

Stauraum: Jede Einheit verfügt über einen eigenen Abstellraum innerhalb der Wohnung.

Badezimmer: Zeitlose Duscbäder mit hochwertigen Armaturen.

Außenbereich: Genießen Sie entspannte Stunden auf Ihrem privaten Balkon, oder Terasse.

KfW-Standard: 55

Energieversorgung:

nachhaltige Heizung UND Kühlung
Energieausweis: A

ECKDATEN IM ÜBERBLICK

- **Wohnflächen:** ca. 35 m² bis 66 m²
- **Zimmer:** 1 bis 3 Räume
- **Anzahl Einheiten:** 20

Highlights: Jede Wohnung verfügt über einen eigenen Balkon, oder Terasse und ein modernes Duschbad



LAGE-HIGHLIGHTS IM ÜBERBLICK

Versorgung direkt vor Ort: Ein moderner REWE-Supermarkt befindet sich

nur wenige Schritte von den Wohnungen entfernt.

Mobilität & Anbindung:

Die Buslinie 607 (Kulturbus) befindet sich wenige Schritte entfernt und verbindet Caputh regelmäßig mit Potsdam und den weiteren Ortsteilen.

Der Bahnhof Caputh-Schwielowsee ist fußläufig erreichbar und bietet über die Regionalbahn eine schnelle Verbindung nach Potsdam (ca. 15 Min.) und weiter nach Berlin.

Kulturelle Highlights wie das Schloss Caputh und das Einsteinhaus befinden sich in unmittelbarer Nähe.

Durch die Nähe zum Caputher See und dem Schloss Caputh ist die Lage besonders und exklusiv!

Die Umgebung zeichnet sich auch durch einen hohen Erholungscharakter aus und ist gleichzeitig Teil des modernen Blütenviertels, das auf ein lebendiges, mehrgenerationelles Miteinander setzt.



BEI DEN FOTOS HANDELT ES SICH UM BEISPIELBILDER.

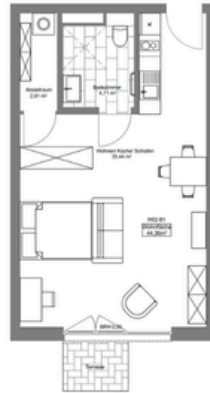
EG

Standort / Ausschnitt



WE01, 1 Zi., 44,36 m2,
NKM € 920,- zzgl. NK

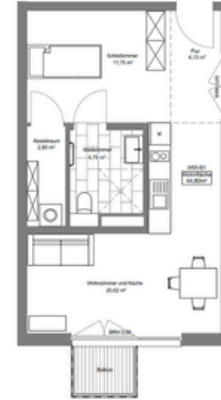
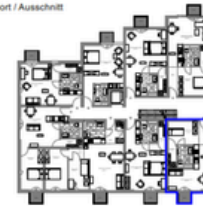
Standort / Ausschnitt



WE02, 1 Zi., 44,36 m2,
NKM € 920,- zzgl. NK

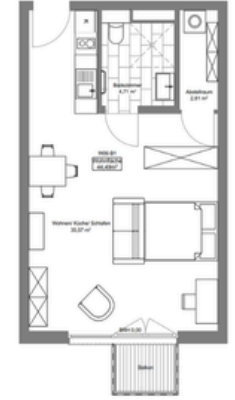
1.OG

Standort / Ausschnitt



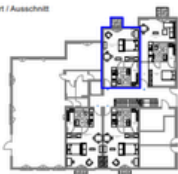
WE05, 2 Zi., 44,80 m2,
NKM € 930,- zzgl. NK

Standort / Ausschnitt



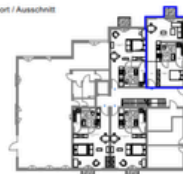
WE06, 1 Zi., 44,49 m2,
NKM € 920,- zzgl. NK

Standort / Ausschnitt



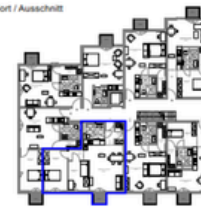
WE02, 1 Zi., 42,43 m2,
NKM € 880,- zzgl. NK

Standort / Ausschnitt



WE02, 2 Zi., 50,25 m2,
NKM € 1.043,- zzgl. NK

Standort / Ausschnitt



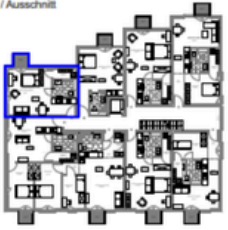
WE07, 3 Zi., 66,25 m2,
NKM € 1.375,- zzgl. NK

Standort / Ausschnitt



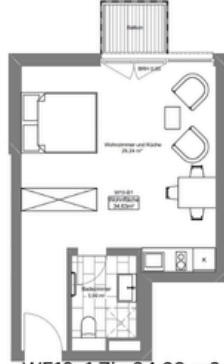
WE08, 1 Zi., 51,62 m2,
NKM € 1.070,- zzgl. NK

1.OG Standort / Ausschnitt



WE09, 1 Zi., 40,33 m2,
NKM € 834,- zzgl. NK

Standort / Ausschnitt



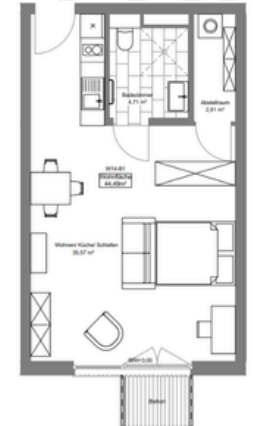
WE10, 1 Zi., 34,63 m2,
NKM € 719,- zzgl. NK

2.OG Standort / Ausschnitt



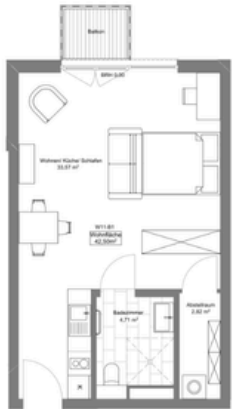
WE13, 2 Zi., 44,77 m2,
NKM € 929,- zzgl. NK

Standort / Ausschnitt



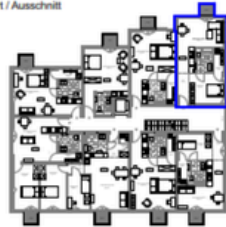
WE14, 1 Zi., 44,49 m2,
NKM € 923,- zzgl. NK

Standort / Ausschnitt



WE11, 1 Zi., 42,50 m2,
NKM € 882,- zzgl. NK

Standort / Ausschnitt



WE12, 2 Zi., 50,61 m2,
NKM € 1.050,- zzgl. NK

Standort / Ausschnitt



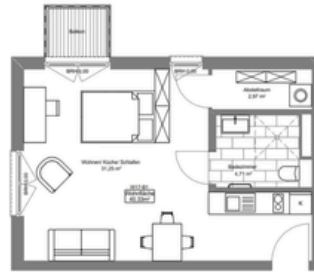
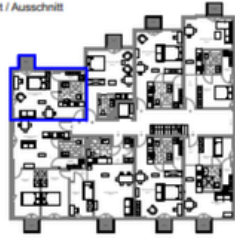
WE15, 3 Zi., 66,25 m2,
NKM € 1.375,- zzgl. NK

Standort / Ausschnitt



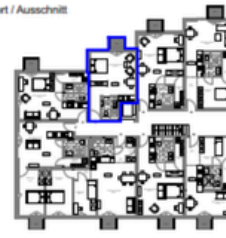
WE16, 2 Zi., 51,62 m2,
NKM € 1.071,- zzgl. NK

Standort / Ausschnitt
2.OG



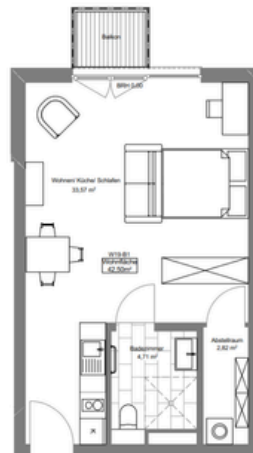
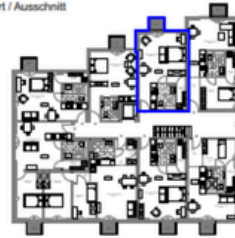
WE17, 1 Zi., 40,33 m²,
NKM € 837,- zzgl. NK

Standort / Ausschnitt



WE18, 1 Zi., 34,63 m²,
NKM € 719,- zzgl. NK

Standort / Ausschnitt



WE19, 1 Zi., 42,50 m²,
NKM € 882,- zzgl. NK

Standort / Ausschnitt



WE20, 2 Zi., 50,61 m²,
NKM € 1.050,- zzgl. NK