

47



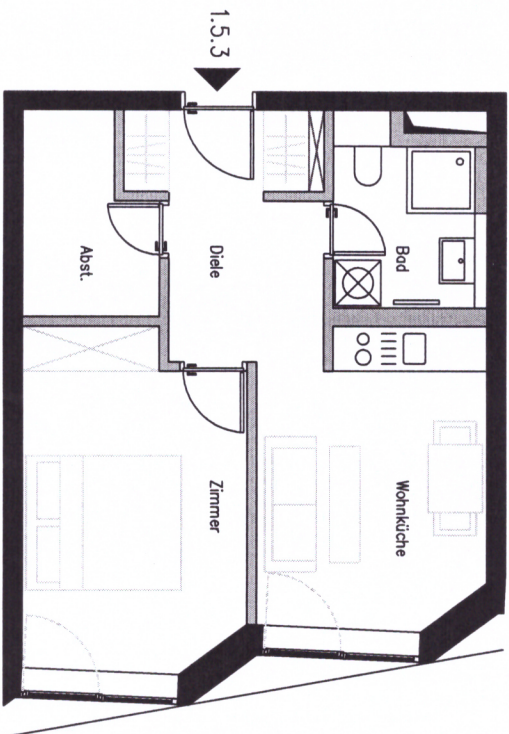
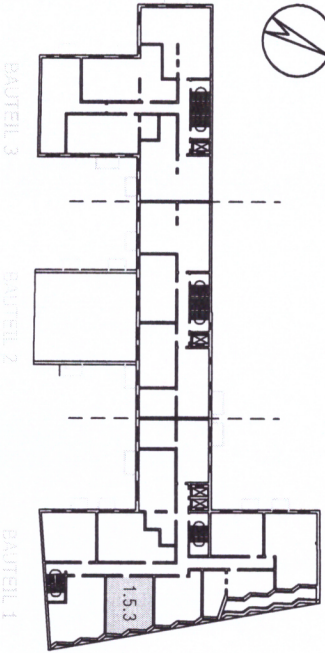
# LIVING108

Chausseestraße 108/109, 10115 Berlin  
Bauteil 1, 5.OG: WE 1.5.3

### Bemerkungen:

- Terrassenflächen werden zu 25%
- Balkon-/Loggiaflächen zu 50%
- in der Nettowohnfläche berücksichtigt

Änderungen bleiben vorbehalten  
Stand: 05.03.2013



LIVINGSUITES

PEACHTH

PROPERTY GROUP



Ein Projekt der Peach Property Group (Deutschland) AG  
[www.peachproperty.de](http://www.peachproperty.de)