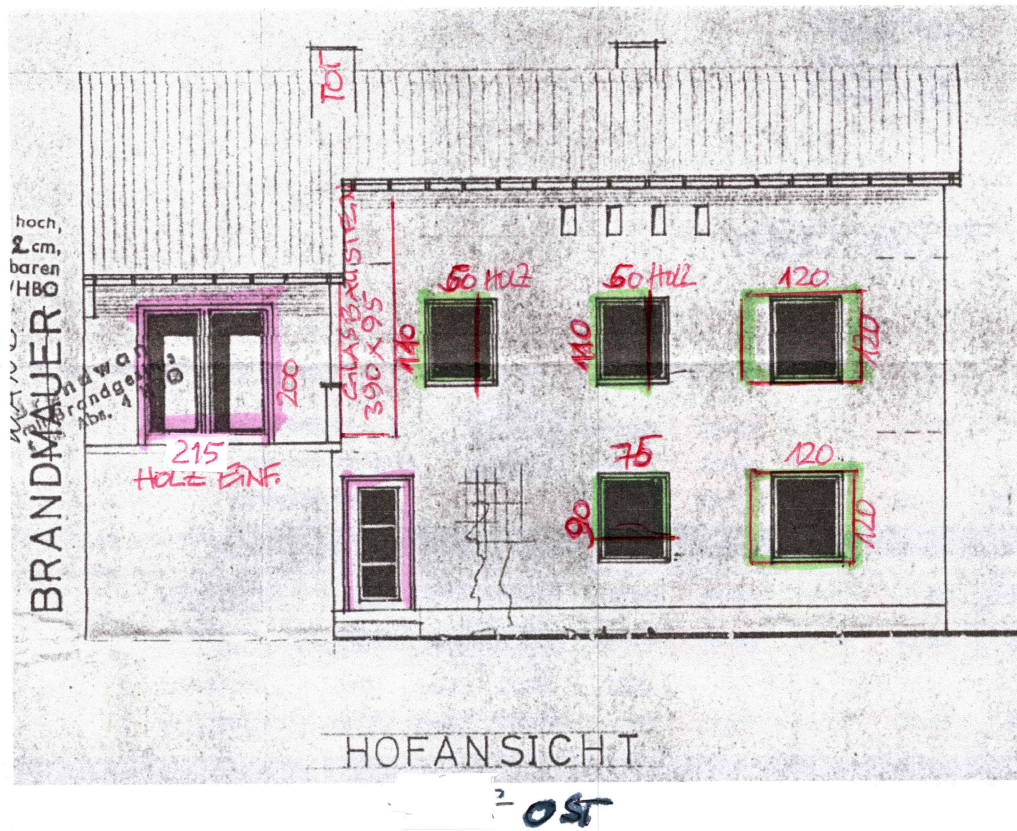


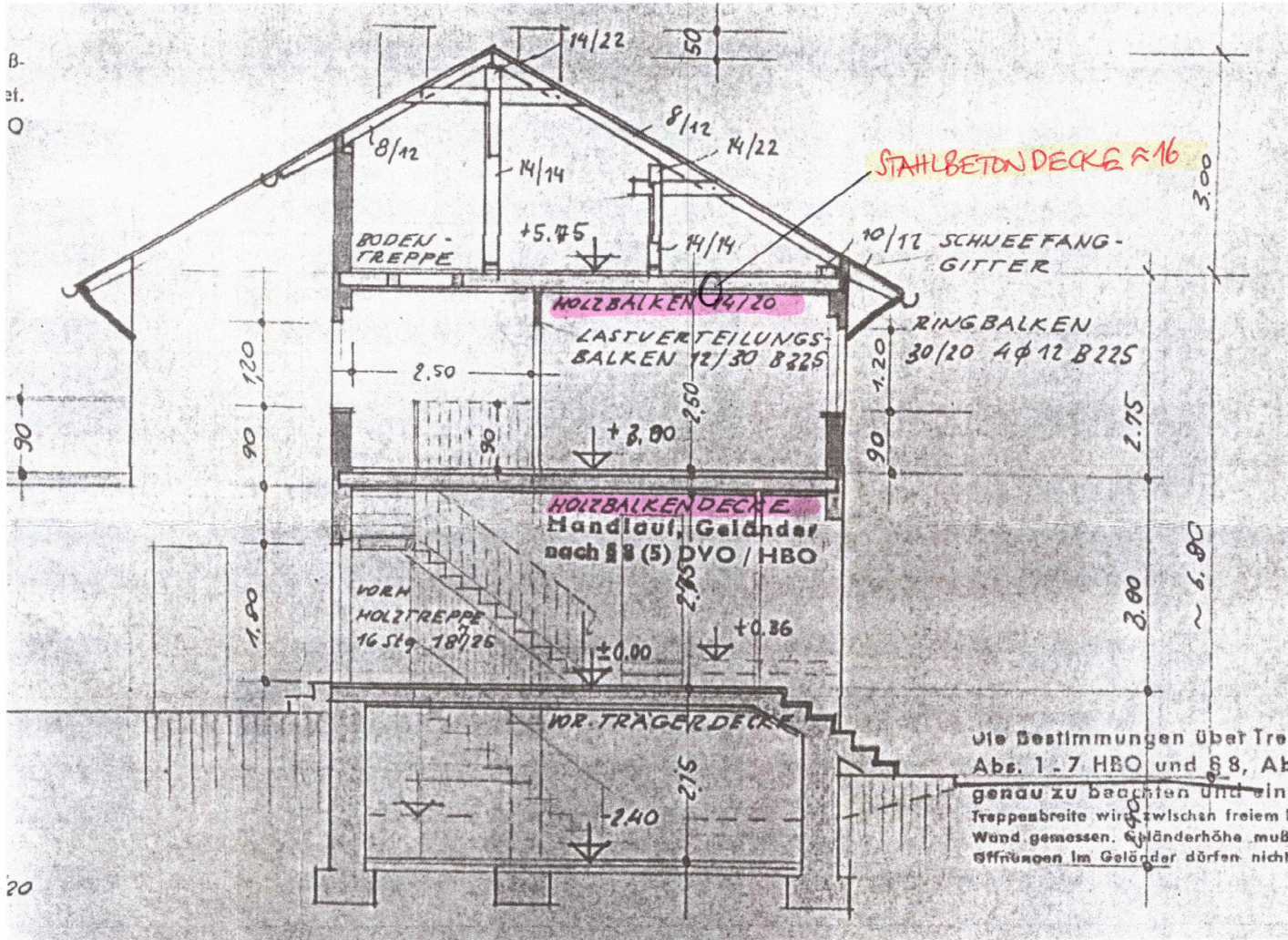
ABSTAND!
 20CM ZU
 NACHBAR
 GEBÄUDE
 → INNEN
 DÄMMUNG

EINFACH GLAS
 1966

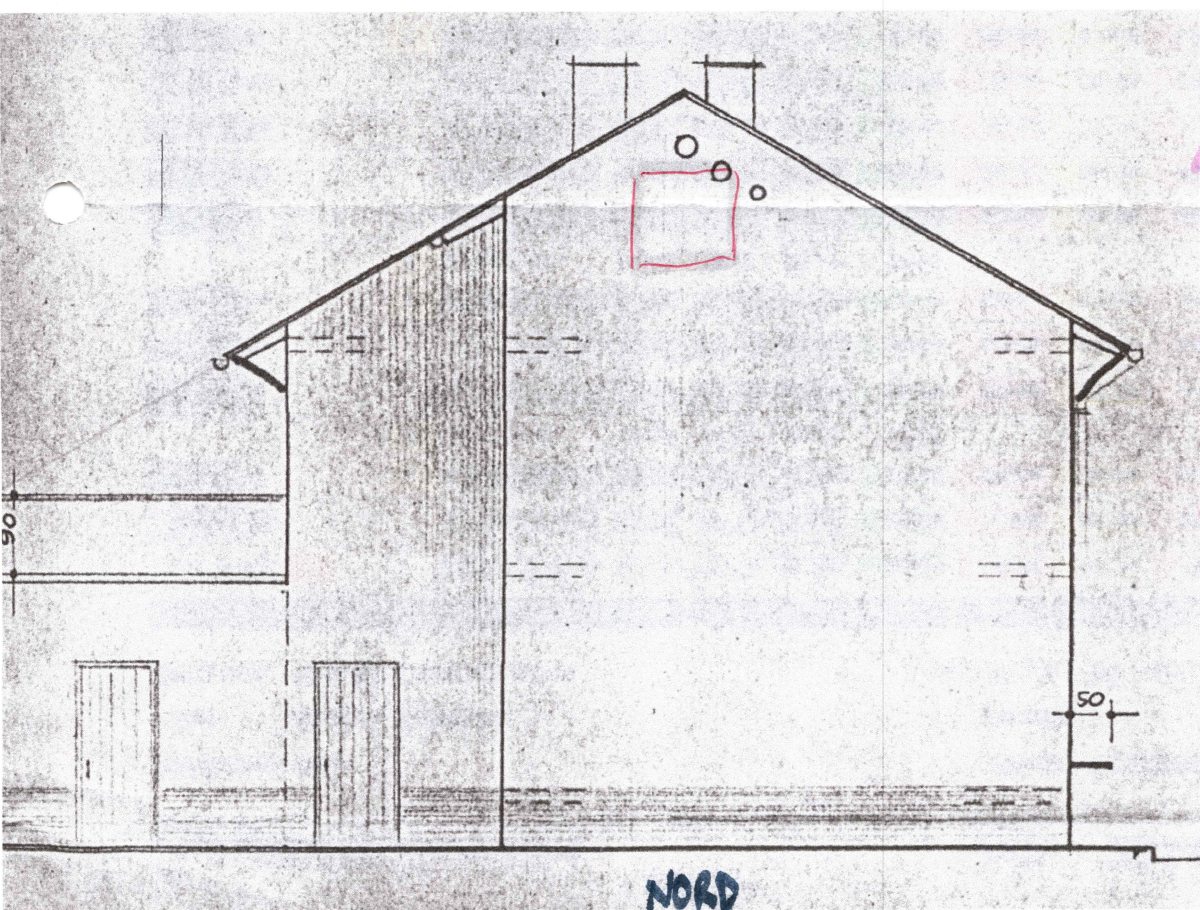


DOPPELGLAS
 ≈ 1985

12.04.2021
 MIT MICHA



Die Bestimmungen über Treppen Abs. 1-7 HBO und § 8, Abs. 1 genau zu beachten und ein-
 genau zu beachten und ein-
 Treppenbreite wird zwischen freier
 Wand gemessen. Geländerhöhe muß
 Öffnungen im Geländer dürfen nicht

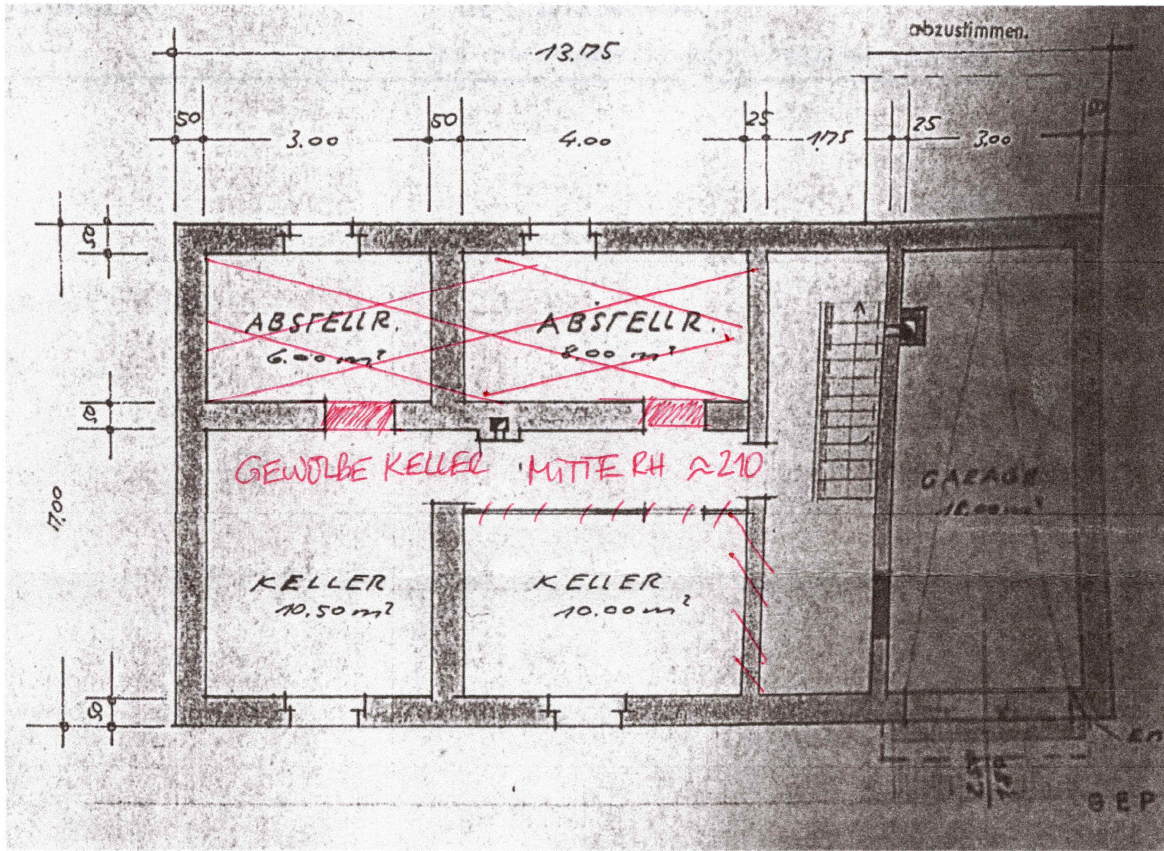


Dachneigung ?
 30°

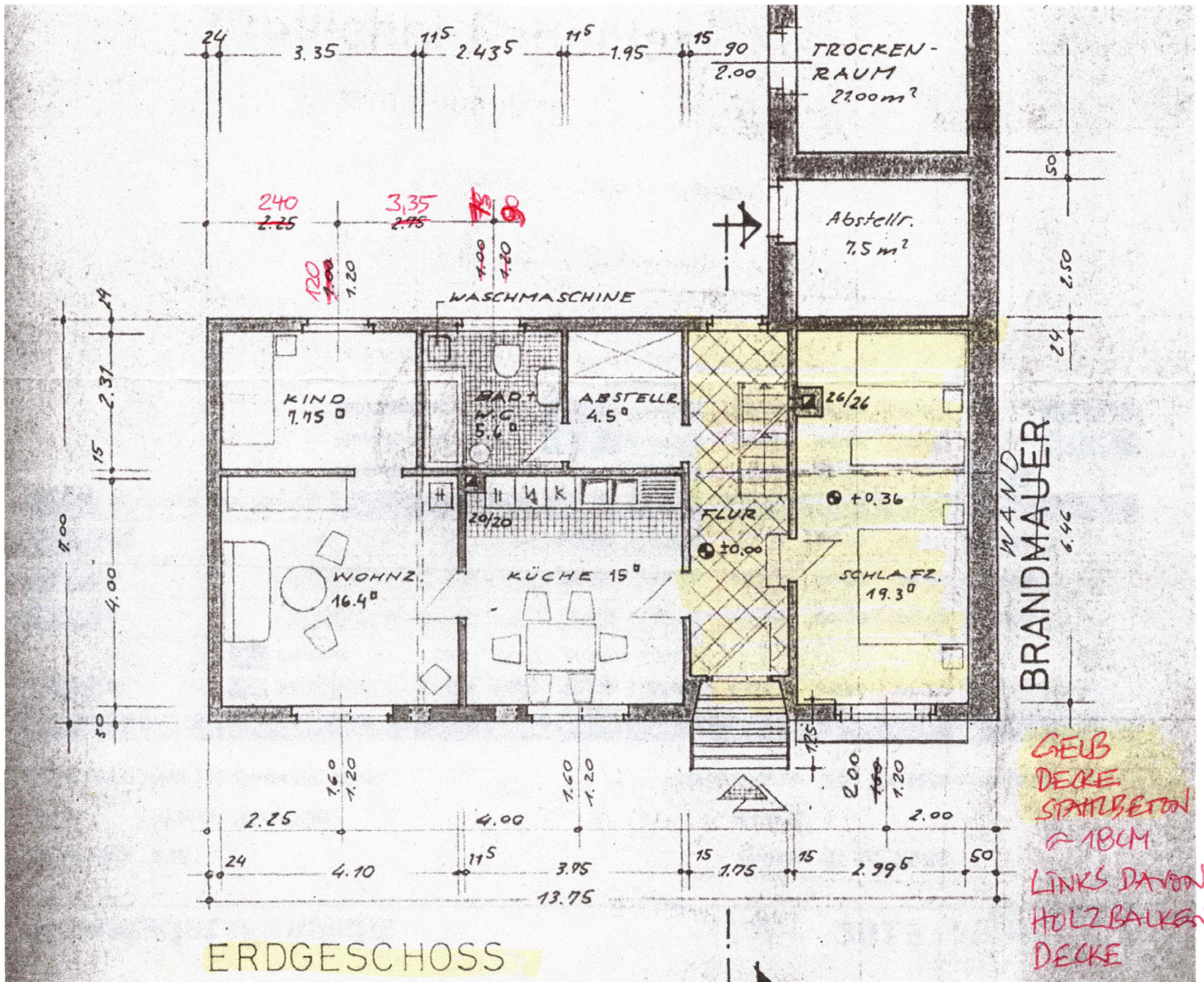
Fenster Giebel Nord ?
 NICHT GEMESSEN
 120x120 ?

EG gegen unbeheizte
 Waschküche ?
 JA
 UND OG HINTERER
 BEREICH BODEN
 GEGEN UNBEH.
 WASCHKÜCHE

12.04.2021
 MIT NICHTA



GARAGE
RH
≈ 180
DECKE
STAHLBETON



ERDGESCHOSS

GELB
DECKE
STAHLBETON
≈ 18CM
LINKS DAVON
HOLZBAALKEN
DECKE

