

Wohnung 02 - Haus links - OG links

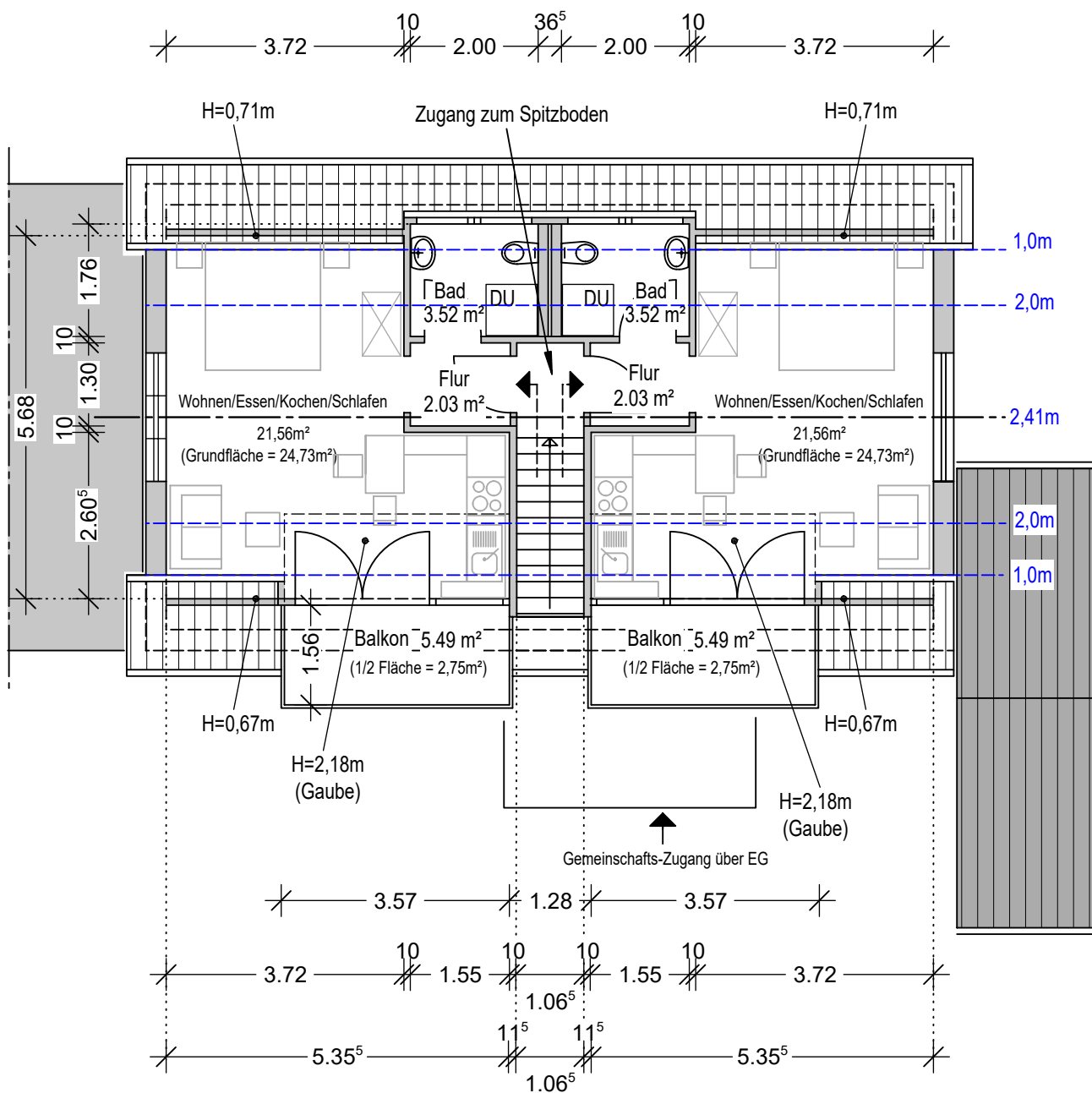
Wohnung 03 - Haus links - OG rechts

M 1:100 / Stand 01/2026

WE 02 und WE 03 (p.Einheit)

Wohnfläche 27,11 m² + 2,75 m² Balkon

Tatsächliche Größe (inkl. Flächen unter 2,0m zu 100% und Balkone zu 100%)
= 32,60 m²



ALLE MASSE SIND VOR ORT ZU PRÜFEN.