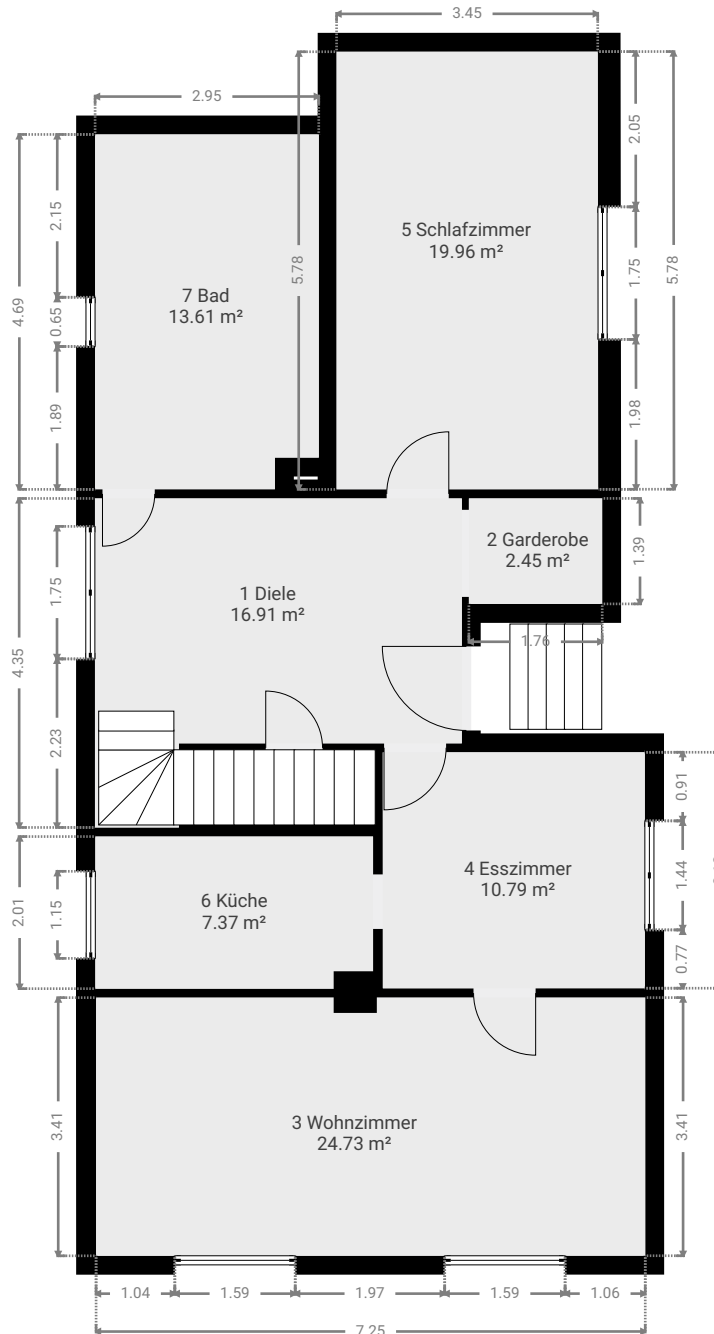


Grundrissdarstellung Einfamilienhaus

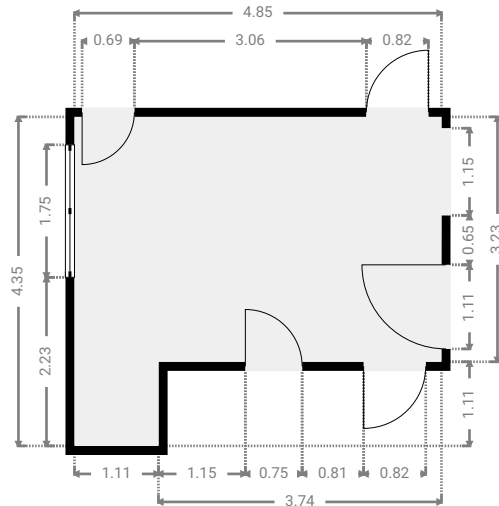
Heimgartenweg 4, 01945 Tettau, Brandenburg, DE
ETAGEN: 2

▼ Erdgeschoss



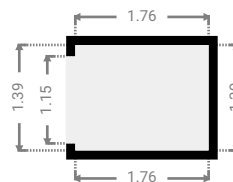
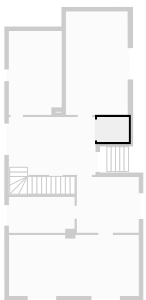
▼ 1 Diele Erdgeschoss

BREITE: 4.85 m • LÄNGE: 4.35 m
BEREICH: 16.91 m² • UMFANG: 18.38 m



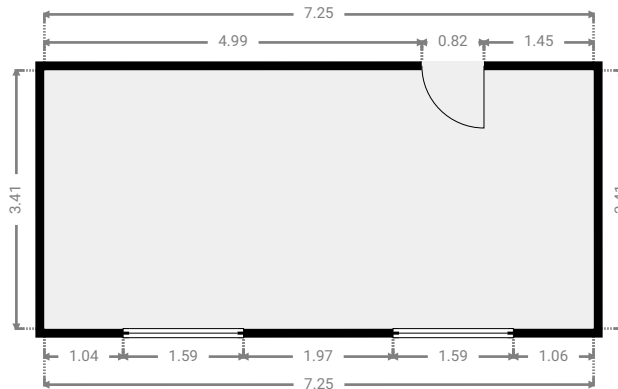
▼ 2 Garderobe Erdgeschoss

BREITE: 1.76 m • LÄNGE: 1.39 m
BEREICH: 2.45 m² • UMFANG: 6.31 m



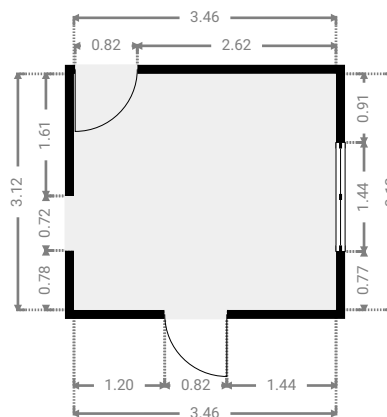
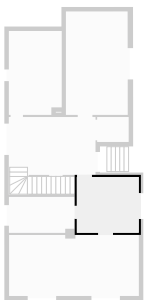
▼ 3 Wohnzimmer Erdgeschoss

BREITE: 7.25 m • LÄNGE: 3.41 m
BEREICH: 24.73 m² • UMFANG: 21.32 m



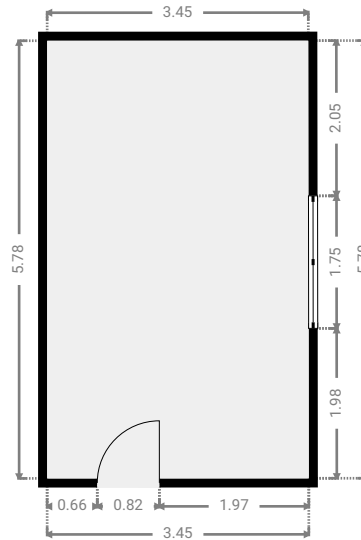
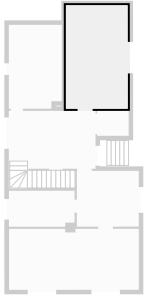
▼ 4 Esszimmer Erdgeschoss

BREITE: 3.46 m • LÄNGE: 3.12 m
BEREICH: 10.79 m² • UMFANG: 13.15 m



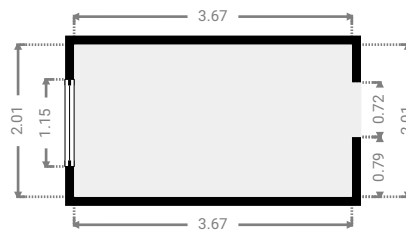
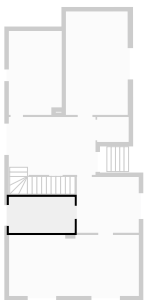
▼ 5 Schlafzimmer Erdgeschoss

BREITE: 3.46 m · LÄNGE: 5.78 m
BEREICH: 19.96 m² · UMFANG: 18.47 m



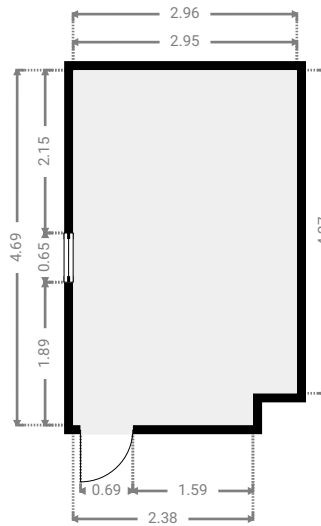
▼ 6 Küche Erdgeschoss

BREITE: 3.67 m · LÄNGE: 2.01 m
BEREICH: 7.37 m² · UMFANG: 11.35 m



▼ 7 Bad Erdgeschoss

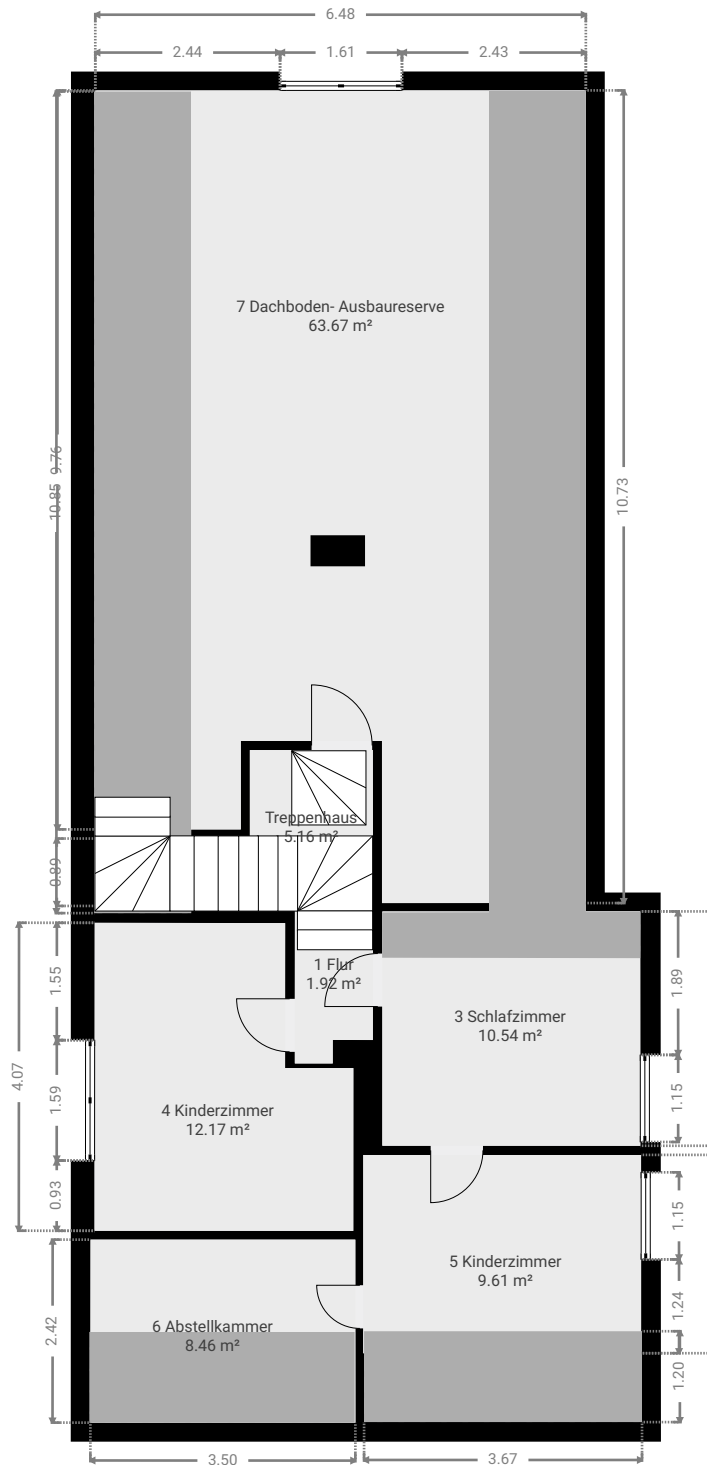
BREITE: 2.96 m · LÄNGE: 4.69 m
BEREICH: 13.61 m² · UMFANG: 15.28 m



Grundrissdarstellung Einfamilienhaus

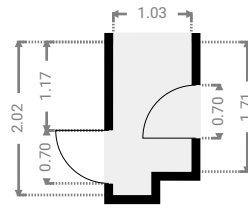
Heimgartenweg 4, 01945 Tettau, Brandenburg, DE
ETAGEN: 2

▼ Dach



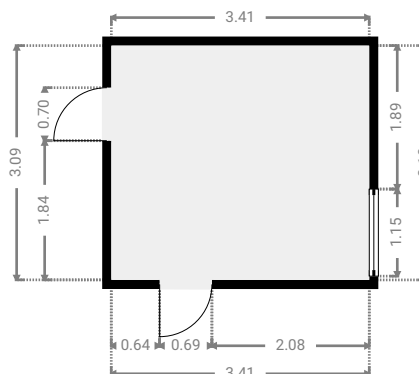
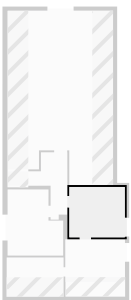
▼ 1 Flur Dach

BREITE: 1.03 m • LÄNGE: 2.02 m
BEREICH: 1.92 m² • UMFANG: 6.10 m



▼ 3 Schlafzimmer Dach

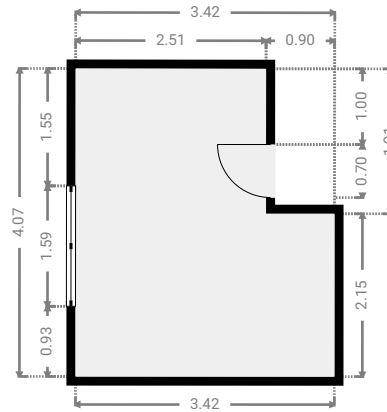
BREITE: 3.41 m • LÄNGE: 3.09 m
BEREICH: 10.54 m² • UMFANG: 13.00 m



▼ 4 Kinderzimmer

Dach

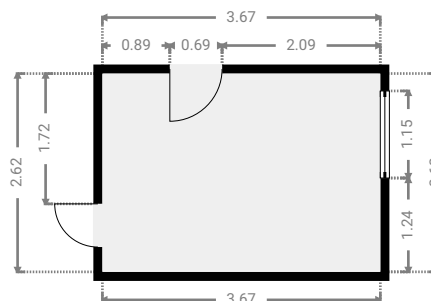
BREITE: 3.42 m • LÄNGE: 4.07 m
BEREICH: 12.17 m² • UMFANG: 14.97 m



▼ 5 Kinderzimmer

Dach

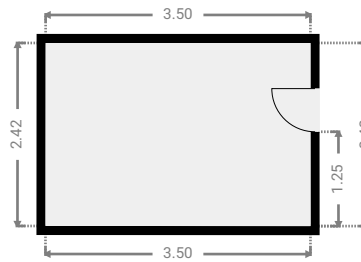
BREITE: 3.67 m • LÄNGE: 2.62 m
BEREICH: 9.61 m² • UMFANG: 12.58 m



▼ 6 Abstellkammer

Dach

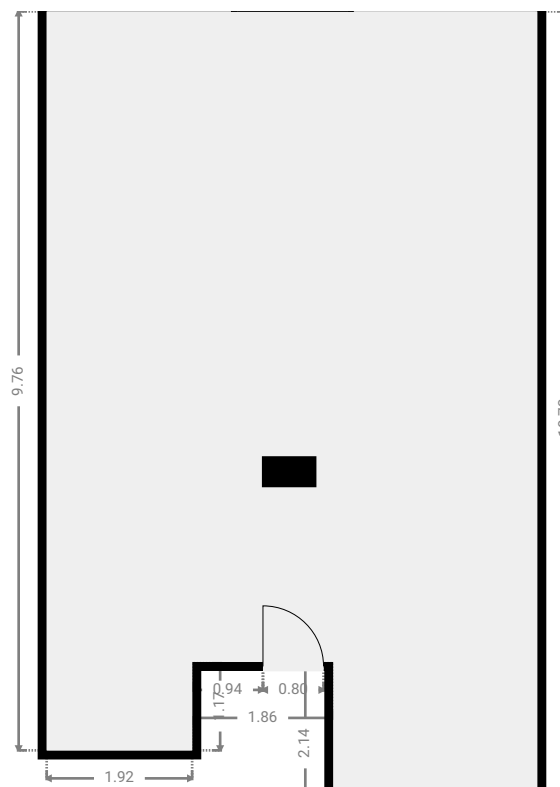
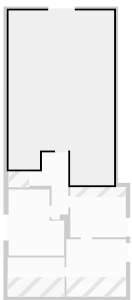
BREITE: 3.50 m · LÄNGE: 2.42 m
BEREICH: 8.46 m² · UMFANG: 11.83 m



▼ 7 Dachboden- Ausbaureserve

Dach

BREITE: 6.48 m · LÄNGE: 10.73 m
BEREICH: 63.67 m² · UMFANG: 36.76 m



▼ Treppenhaus Dach

BREITE: 3.68 m · LÄNGE: 2.06 m
BEREICH: 5.16 m² · UMFANG: 11.46 m

