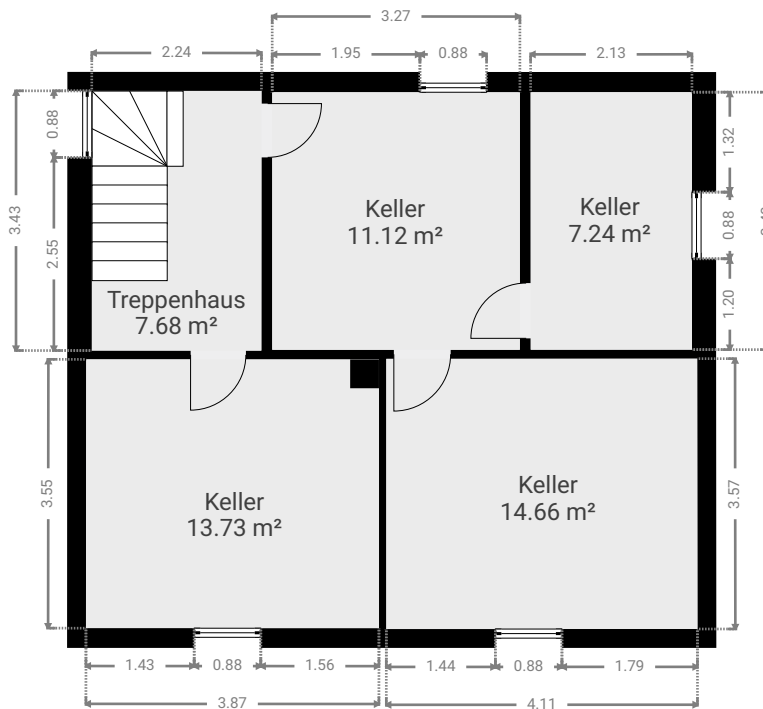


Grundrissdarstellung Einfamilienhaus

Otto-Hurraß-Straße 30, 01979 Lauchhammer, Brandenburg, DE
ETAGEN: 3

▼ Keller

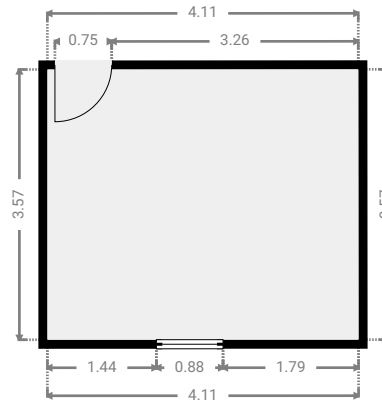
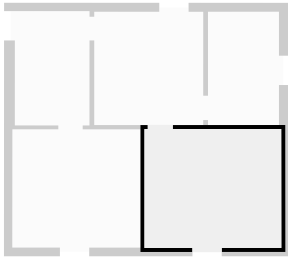


Grundrissdarstellung Einfamilienhaus

Otto-Hurraß-Straße 30, 01979 Lauchhammer, Brandenburg, DE
ETAGEN: 3

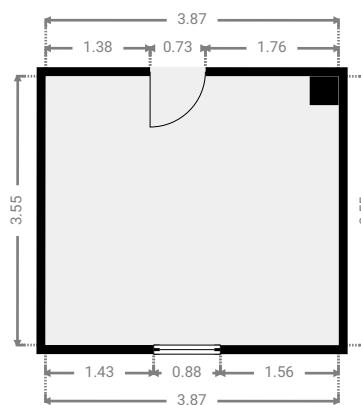
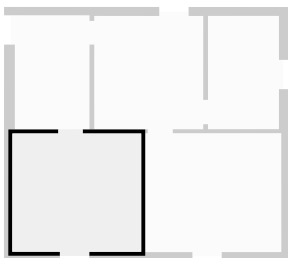
▼ Keller Keller

BREITE: 4.11 m · LÄNGE: 3.57 m
BEREICH: 14.66 m² · UMFANG: 15.36 m



▼ Keller Keller

BREITE: 3.87 m · LÄNGE: 3.55 m
BEREICH: 13.73 m² · UMFANG: 14.84 m

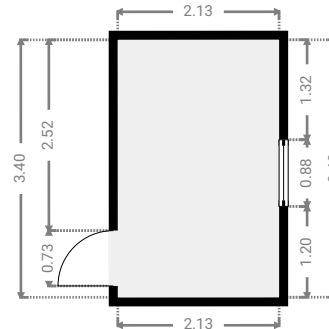
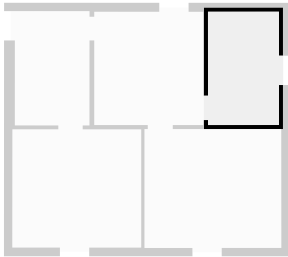


Grundrissdarstellung Einfamilienhaus

Otto-Hurraß-Straße 30, 01979 Lauchhammer, Brandenburg, DE
ETAGEN: 3

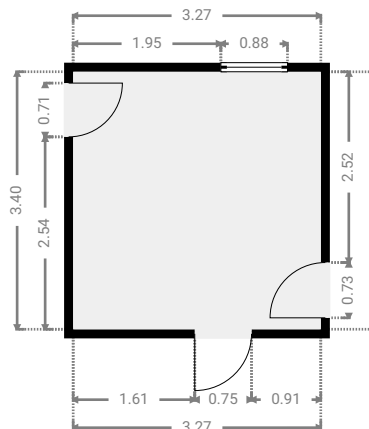
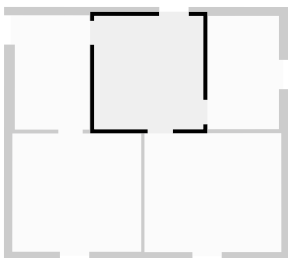
▼ Keller Keller

BREITE: 2.13 m • LÄNGE: 3.40 m
BEREICH: 7.24 m² • UMFANG: 11.06 m



▼ Keller Keller

BREITE: 3.27 m • LÄNGE: 3.40 m
BEREICH: 11.12 m² • UMFANG: 13.34 m

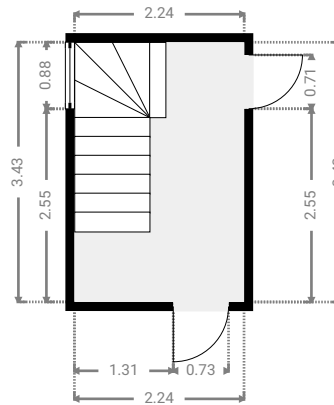
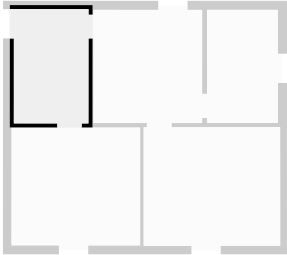


Grundrissdarstellung Einfamilienhaus

Otto-Hurraß-Straße 30, 01979 Lauchhammer, Brandenburg, DE
ETAGEN: 3

▼ Treppenhaus Keller

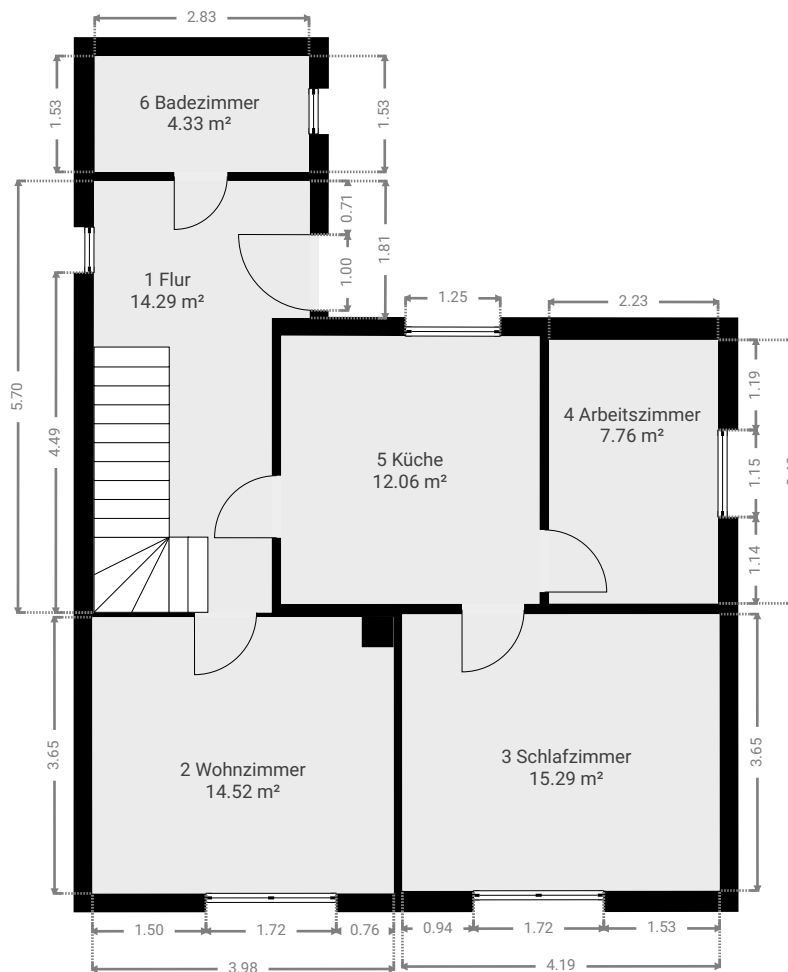
BREITE: 2.24 m · LÄNGE: 3.43 m
BEREICH: 7.68 m² · UMFANG: 11.34 m



Grundrissdarstellung Einfamilienhaus

Otto-Hurraß-Straße 30, 01979 Lauchhammer, Brandenburg, DE
ETAGEN: 3

▼ Erdgeschoss

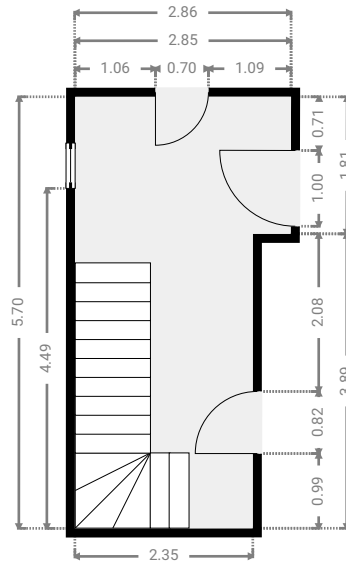
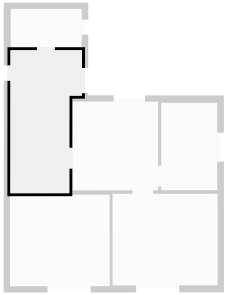


Grundrissdarstellung Einfamilienhaus

Otto-Hurraß-Straße 30, 01979 Lauchhammer, Brandenburg, DE
ETAGEN: 3

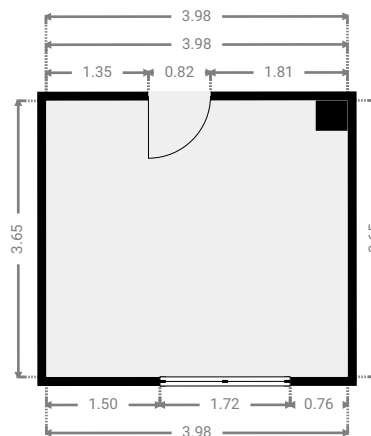
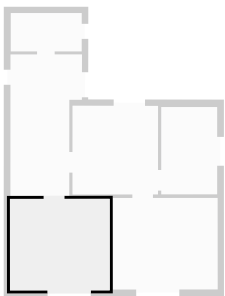
▼ 1 Flur Erdgeschoss

BREITE: 2.86 m • LÄNGE: 5.70 m
BEREICH: 14.29 m² • UMFANG: 17.10 m



▼ 2 Wohnzimmer Erdgeschoss

BREITE: 3.98 m • LÄNGE: 3.65 m
BEREICH: 14.52 m² • UMFANG: 15.26 m

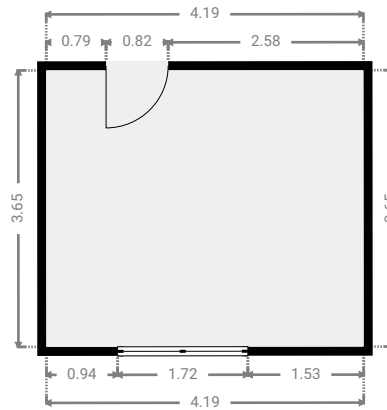
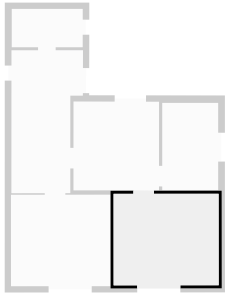


Grundrissdarstellung Einfamilienhaus

Otto-Hurraß-Straße 30, 01979 Lauchhammer, Brandenburg, DE
ETAGEN: 3

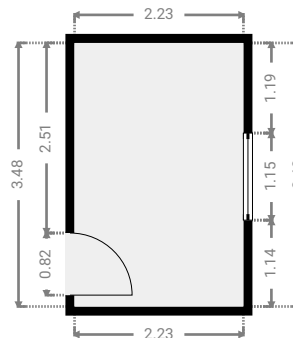
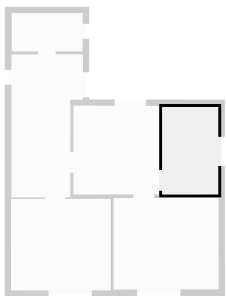
▼ 3 Schlafzimmer Erdgeschoss

BREITE: 4.19 m • LÄNGE: 3.65 m
BEREICH: 15.29 m² • UMFANG: 15.68 m



▼ 4 Arbeitszimmer Erdgeschoss

BREITE: 2.23 m • LÄNGE: 3.48 m
BEREICH: 7.76 m² • UMFANG: 11.42 m

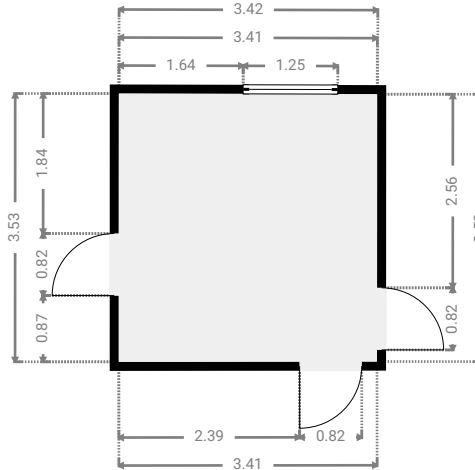
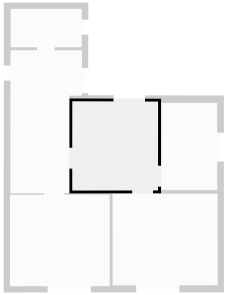


Grundrissdarstellung Einfamilienhaus

Otto-Hurraß-Straße 30, 01979 Lauchhammer, Brandenburg, DE
ETAGEN: 3

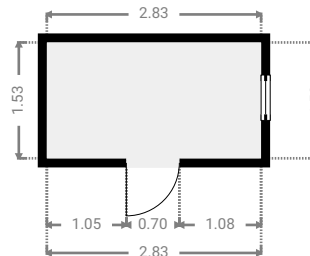
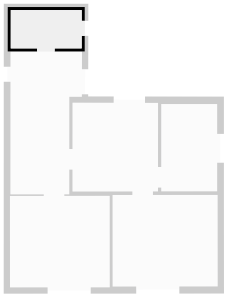
▼ 5 Küche Erdgeschoss

BREITE: 3.42 m • LÄNGE: 3.54 m
BEREICH: 12.06 m² • UMFANG: 13.89 m



▼ 6 Badezimmer Erdgeschoss

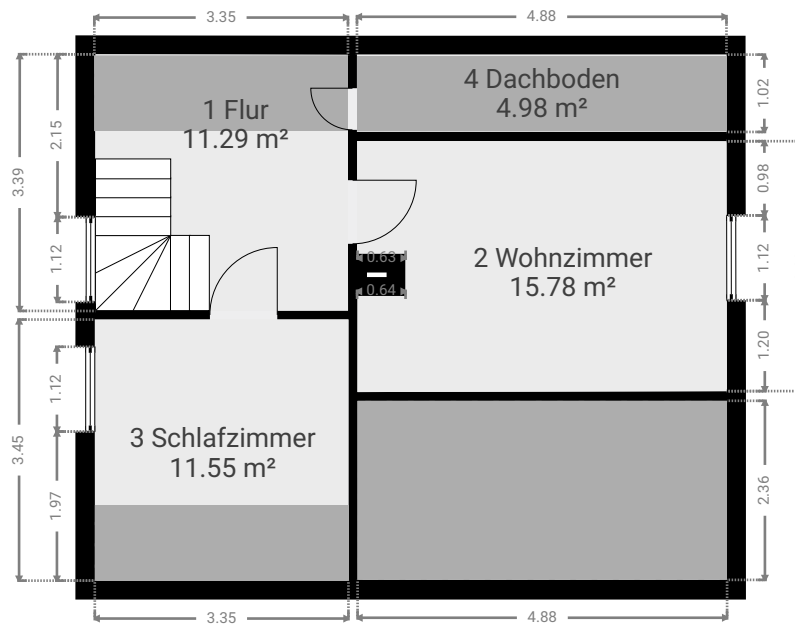
BREITE: 2.83 m • LÄNGE: 1.53 m
BEREICH: 4.33 m² • UMFANG: 8.72 m



Grundrissdarstellung Einfamilienhaus

Otto-Hurraß-Straße 30, 01979 Lauchhammer, Brandenburg, DE
ETAGEN: 3

▼ Dach



Grundrissdarstellung Einfamilienhaus

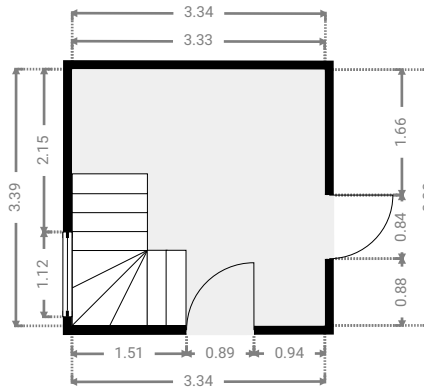
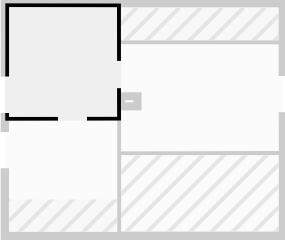
Otto-Hurraß-Straße 30, 01979 Lauchhammer, Brandenburg, DE
ETAGEN: 3



ÜBERSENDET VON Aufmaß 20.11.2025

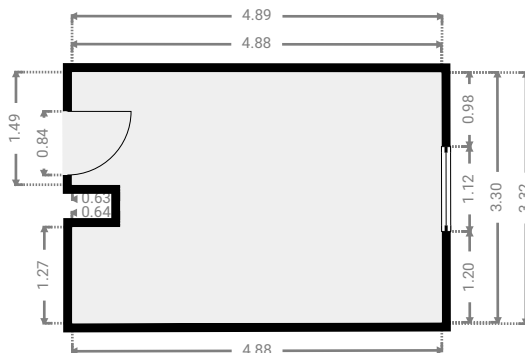
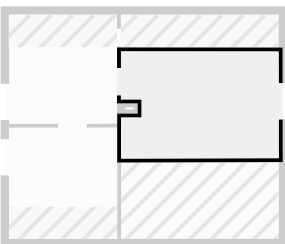
▼ 1 Flur Dach

BREITE: 3.34 m • LÄNGE: 3.39 m
BEREICH: 11.29 m² • UMFANG: 13.44 m



▼ 2 Wohnzimmer Dach

BREITE: 4.89 m • LÄNGE: 3.32 m
BEREICH: 15.78 m² • UMFANG: 17.65 m



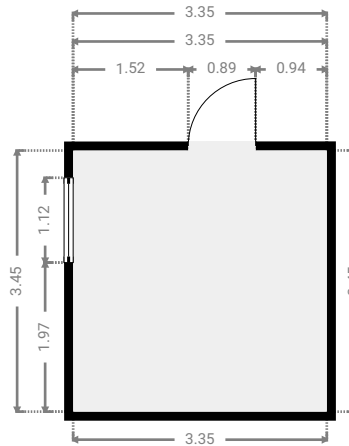
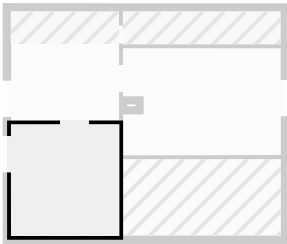
Grundrissdarstellung Einfamilienhaus

Otto-Hurraß-Straße 30, 01979 Lauchhammer, Brandenburg, DE
ETAGEN: 3

▼ 3 Schlafzimmer

Dach

BREITE: 3.35 m • LÄNGE: 3.45 m
BEREICH: 11.55 m² • UMFANG: 13.60 m



▼ 4 Dachboden

Dach

BREITE: 4.88 m • LÄNGE: 1.02 m
BEREICH: 4.98 m² • UMFANG: 11.80 m

