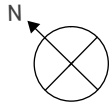
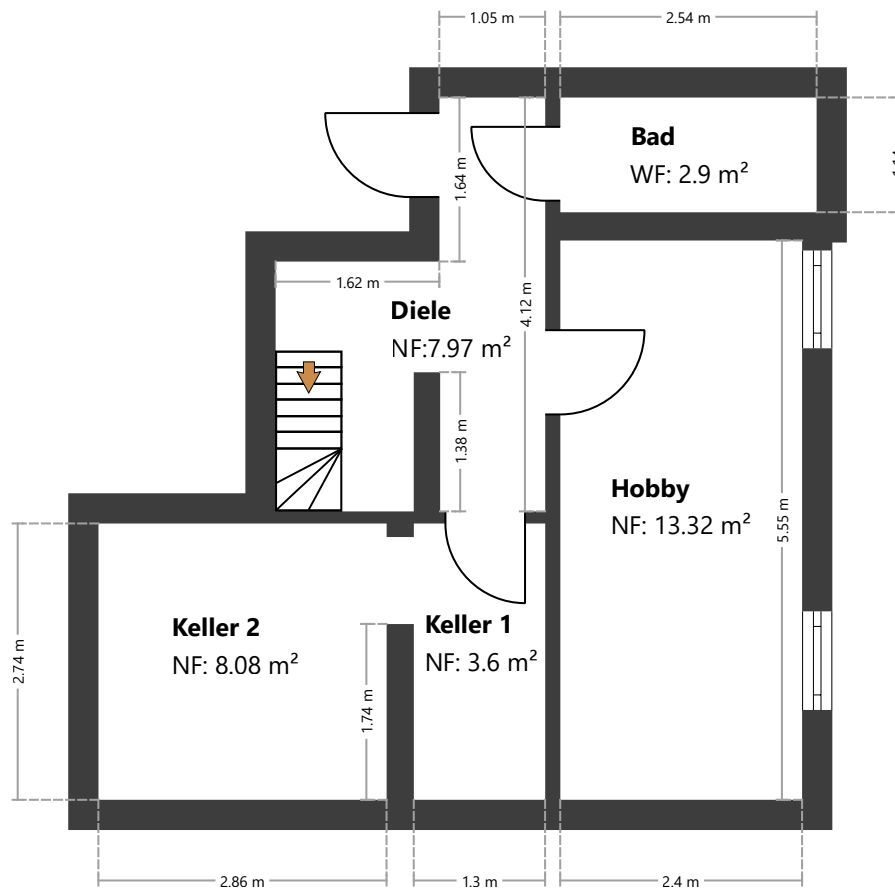


▼ Karwendelstraße 4a, 82194 Gröbenzell
Untergeschoss



1:75



Hinweis:

Der Raum "Hobby" im Untergeschoss entspricht nicht den Anforderungen der BayBO hinsichtlich des erforderlichen Ausbaustandards und kann daher nicht für den dauerhaften Wohnaufenthalt genutzt werden. Die Flächenberechnung erfolgt nach den jeweils vertraglich vereinbarten Berechnungsnormen unter Berücksichtigung der grundlegenden Anforderungen an Aufenthaltsräume nach den jeweils geltenden Bauordnungen. Eine weitergehende Prüfung baurechtlicher oder brandschutzrechtlicher Vorgaben ist nicht Gegenstand dieses Auftrags und erfolgt nicht. Unser Aufmaß erfolgt ausschließlich vor Ort mittels eines 3D-Laserscanners in Form einer dreidimensionalen Vermessung.

