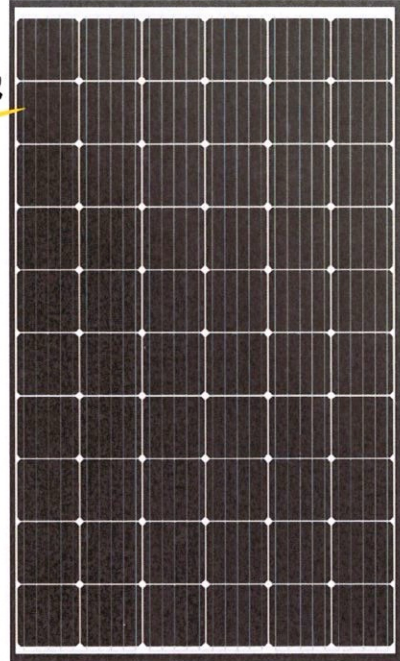


*perc*



# DH-60M Series 300-320W

Monocrystalline Silicon Module



Advanced processing techniques realize great module efficiency to a maximum of 19.67%, steady power output guaranteed



0~+5W Positive tolerance delivers higher output reliability



Excellent performance even under low-light settings, such as dawn, dusk and cloudy day

PID

Advanced cell technology and qualified materials lead to high resistance to PID

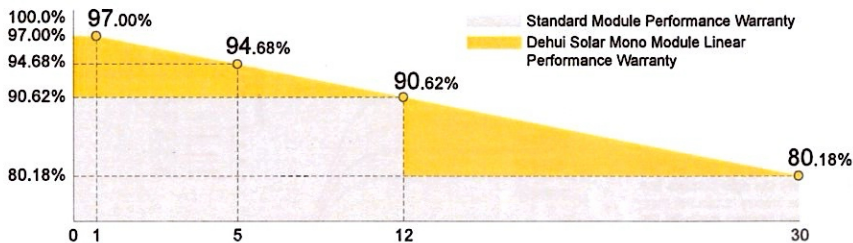


Excellent mechanical load resistance: wind loads (2400Pa) & snow loads (5400Pa)



Reliable quality leads to a better sustainability even in harsh environment like desert, farm and coastline

## LINEAR PERFORMANCE WARRANTY



Product Material & Workmanship  
**12 YEAR WARRANTY**

Linear Performance  
**30 YEAR WARRANTY**



# DH-60M Series 300-320W

# Monocrystalline Silicon Module

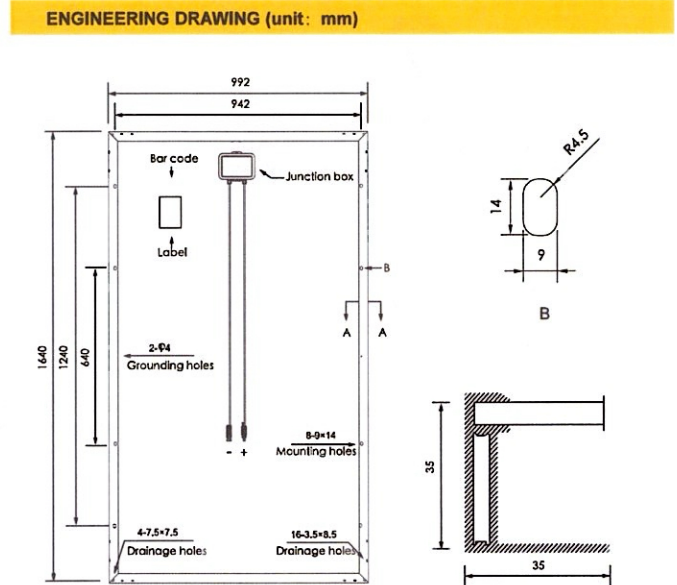
ELECTRICAL PROPERTIES   STC*	DH-60M-300	DH-60M-305	DH-60M-310	DH-60M-315	DH-60M-320
Peak Power (Pmax   W)	300	305	310	315	320
MPP Voltage (Vmp   V)	32.90	33.20	33.40	33.70	33.90
MPP Current (Imp   A)	9.12	9.20	9.28	9.37	9.44
Open Circuit Voltage (Voc   V)	39.70	39.90	40.10	40.30	40.50
Short Circuit Current (Isc   A)	9.57	9.63	9.69	9.75	9.82
Module Efficiency (%)	18.44	18.75	19.05	19.36	19.67
Power Tolerance	0~+5W				
Operating Temperature	-40°C ~ +85°C				
Maximum System Voltage	1500V (IEC)				
Maximum Series Fuse Rating	15A				
Fire Safety	Class C				

\*STC (Standard Test Condition): Irradiance 1000W/m<sup>2</sup>, Cell Temperature 25°C, AM 1.5

ELECTRICAL PROPERTIES   NOCT*	DH-60M-300	DH-60M-305	DH-60M-310	DH-60M-315	DH-60M-320
Peak Power (Pmax   W)	221	225	229	233	236
MPP Voltage (Vmp   V)	30.30	30.70	31.00	31.20	31.40
MPP Current (Imp   A)	7.30	7.34	7.39	7.44	7.52
Open Circuit Voltage (Voc   V)	36.70	36.90	37.10	37.30	37.50
Short Circuit Current (Isc   A)	7.74	7.79	7.84	7.89	7.96

\*NOCT (Nominal Operating Cell Temperature): Irradiance 800W/m<sup>2</sup>, Ambient Temperature 20°C, AM 1.5, Wind Speed 1m/s

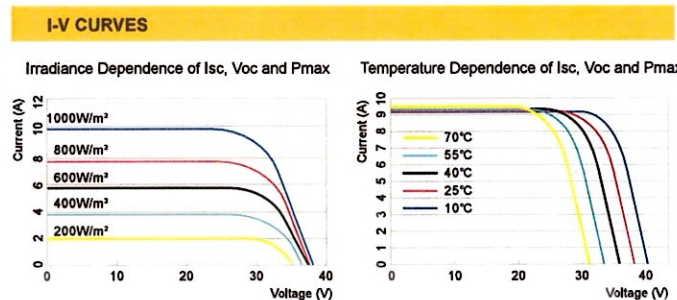
MECHANICAL PROPERTIES	
Cell Type	Mono Cell (156.75 x 156.75mm)
Number of Cells	6 x 10 (60pcs)
Dimension	1640x992x35mm
Weight	18.0kg
Front/Rear Glass	3.2mm Tempered Glass
Frame	Anodized Aluminium Alloy
Junction Box	IP67, 3 Diodes
Cable Type	4.0 mm <sup>2</sup>
Length of Cable	1000mm
Connector	MC4 Compatible



TEMPERATURE COEFFICIENT	
Temp. Coeff. of Pmax (TK Pmax)	-0.390%/°C
Temp. Coeff. of Voc (TK Voc)	-0.300%/°C
Temp. Coeff. of Isc (TK Isc)	0.05%/°C
NOCT	45±2°C

PACKING MANNER		
Packing Type	20GQ	40HQ
Piece/Pallet	30	30+30+6
Pallet/Container	12	14
Piece/Container	360	924

\* The specification and key features described in this datasheet may deviate slightly and are not guaranteed. Due to ongoing innovation, R&D enhancement, Dehui Solar reserves the right to make any adjustment to the information described herein at any time without notice. Please always obtain the most recent version of the datasheet which shall be duly incorporated into the binding contract made by the parties governing all transactions related to the purchase and sale of the products described herein.



Tel: +86 510 8855 9088  
 Fax: +86 510 8815 6008  
 Email: sales@dehui-solar.com

China Office: 28F, #1 Building, Hang Lung Plaza, Wuxi, Jiangsu Province, China  
 Germany Office: Sebastian-Kneipp-Str.41 60439 Frankfurt, Germany  
 Vietnam Factory: Dai Dong-Hoan Son Industrial Zone, Bac Ninh Province, Vietnam

**DEHUISOLAR**  
 SHARE VALUE

# POWERWALL

Die Powerwall ist eine vollständig integrierte Wechselstrom-Batterie für den Heimbereich oder das Kleingewerbe. Die wiederaufladbare Lithium-Ionen-Batterie steigert den Eigenverbrauch der Photovoltaikanlage, erhöht Ihre Unabhängigkeit vom öffentlichen Stromnetz und Backup-Leistung.\*

Die elektrische Schnittstelle der Powerwall bietet eine einfache Verbindung zu jedem Haus und Gebäude. Das revolutionäre, kompakte Design sorgt für marktführende Energiedichte und ist einfach zu installieren. So erfahren Benutzer schnell die Vorteile verlässlicher, sauberer Energie.

\*Verfügbarkeit der Backup-Leistung hängt von der Region ab.

## LEISTUNG-ANGABEN

Wechselstrom (nominal)	230 V
Einspeiseart	Einphasig
Netzfrequenz	50 Hz
Gesamte Energie <sup>1</sup>	14 kWh
Nutzbare Energie <sup>1</sup>	13,5 kWh
Kontinuierliche Wirkleistung <sup>2</sup>	4,6 kW (Laden und Entladen)
Kontinuierliche Scheinleistung <sup>2</sup>	4,6 kVA (Laden und Entladen)
Leistungsfaktor-Ausgangsbereich	+/- 1,0 einstellbar
Leistungsfaktor (volle Nennleistung)	+/- 0,85
Interne Batteriegleichspannung	50 V
AC-Effizienz <sup>1,3</sup>	90%
Garantie	10 Jahre

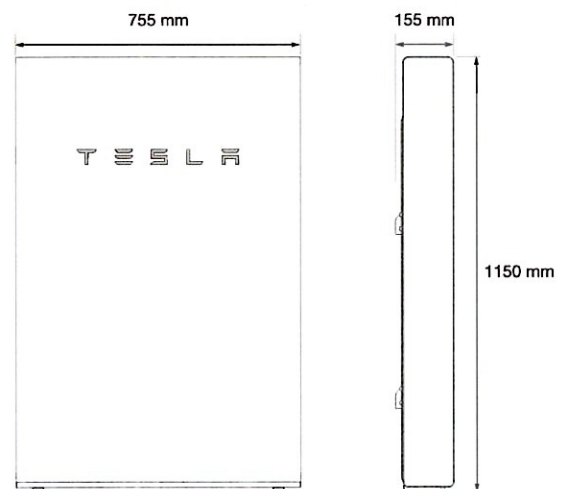
Werte bei 25 °C, 3,2 kW Lade-/Entladeleistung.  
Limitiert von 9 kW/6,6 kVA zur Einhaltung der Netzanschlussbedingungen.  
Wechselstrom an Batterie an Wechselstrom zu Beginn der Lebensdauer.

## COMPLIANCE-INFORMATION

Zertifikate	IEC 62109-1, IEC 62109-2, IEC 62619, UN 38.3
Netzstandards	Weltweite Kompatibilität
Emissionen	IEC 61000-6-1, IEC 61000-6-3
Umweltschutz	RoHS-Richtlinie 2011/65/EU, WEEE-Richtlinie 2012/19/EU, Batterie-Richtlinie 2006/66/EC, REACH Regulation
Seismisch	AC156, IEEE 693-2005 (high)

## MECHANISCHE DATEN

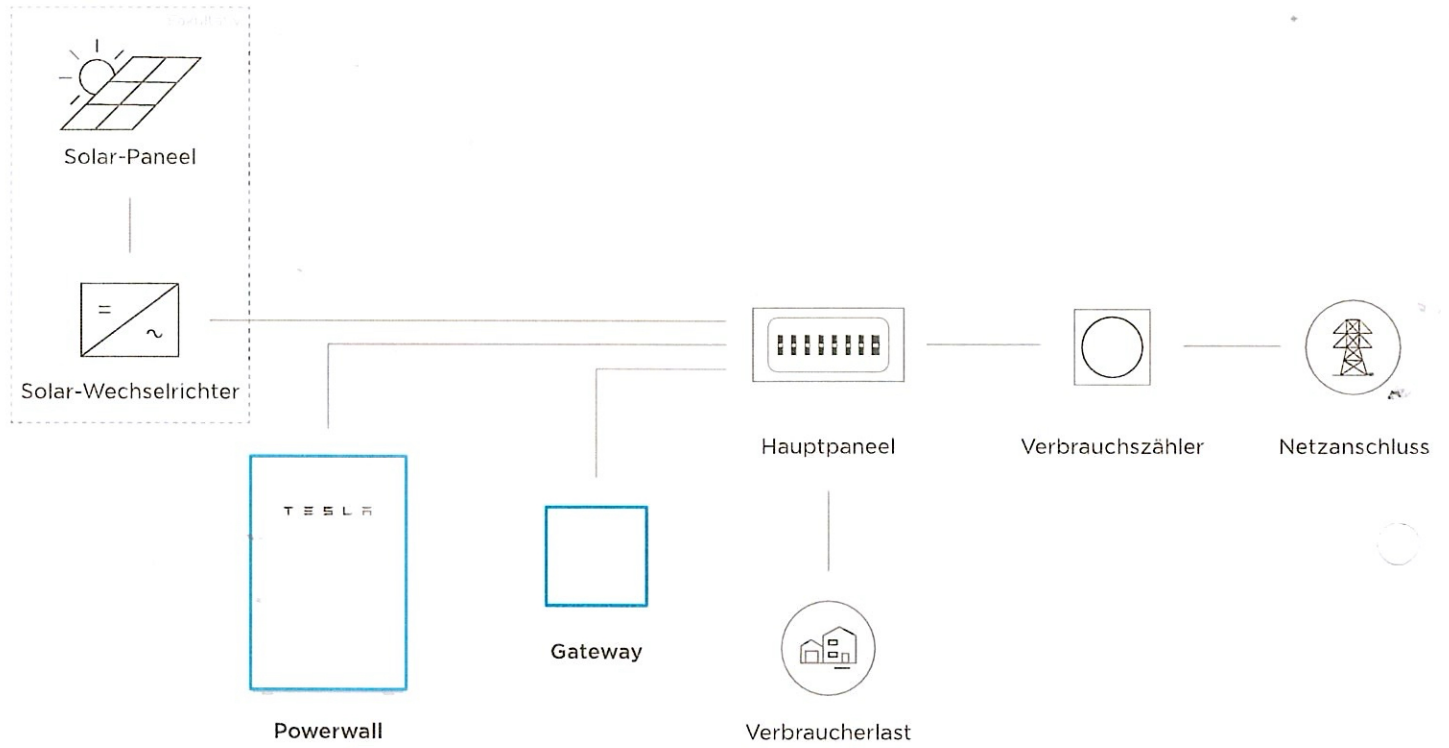
Abmessungen	1150 mm x 755 mm x 155 mm
Gewicht	125 kg
Montageoptionen	Boden- oder Wandmontage

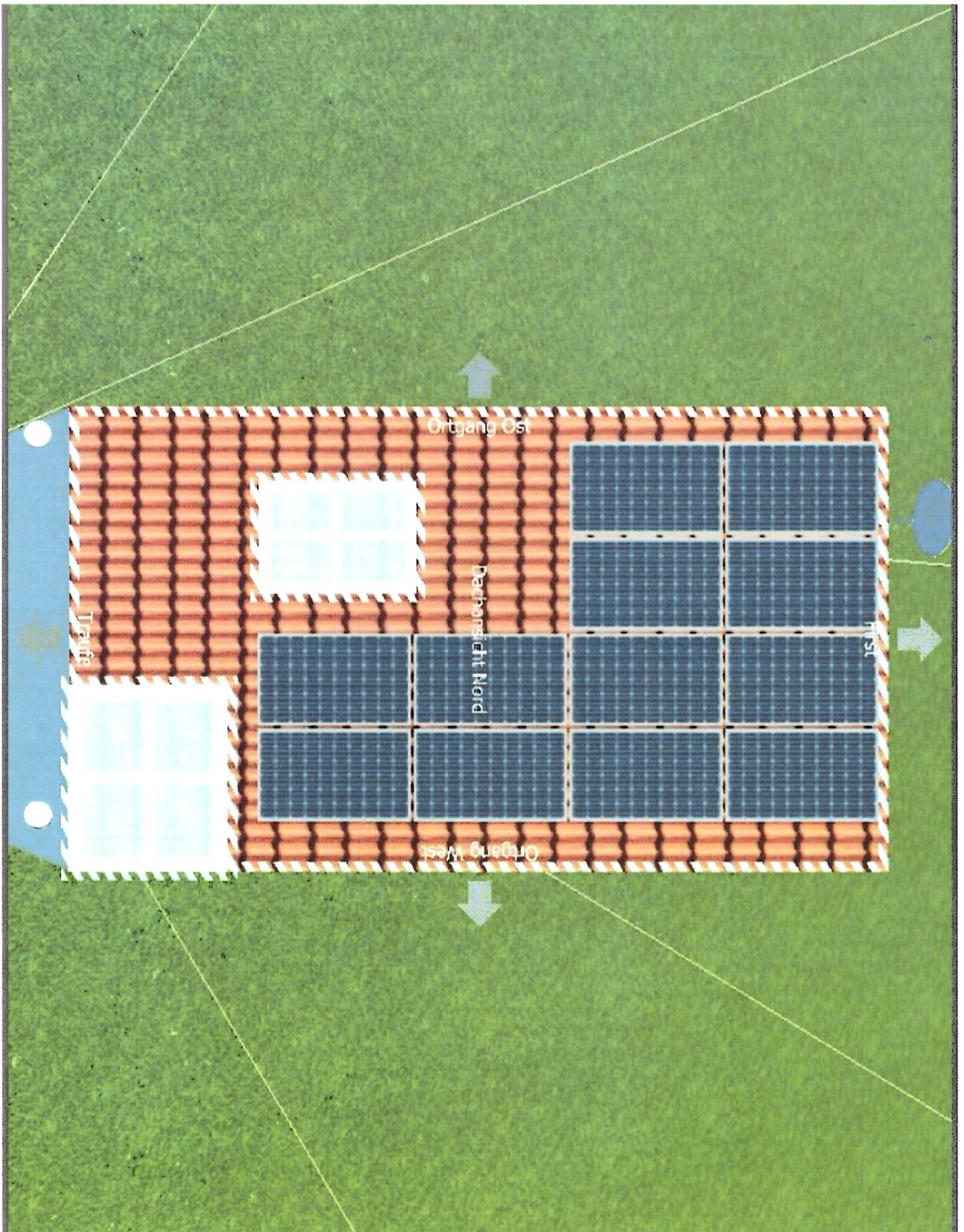


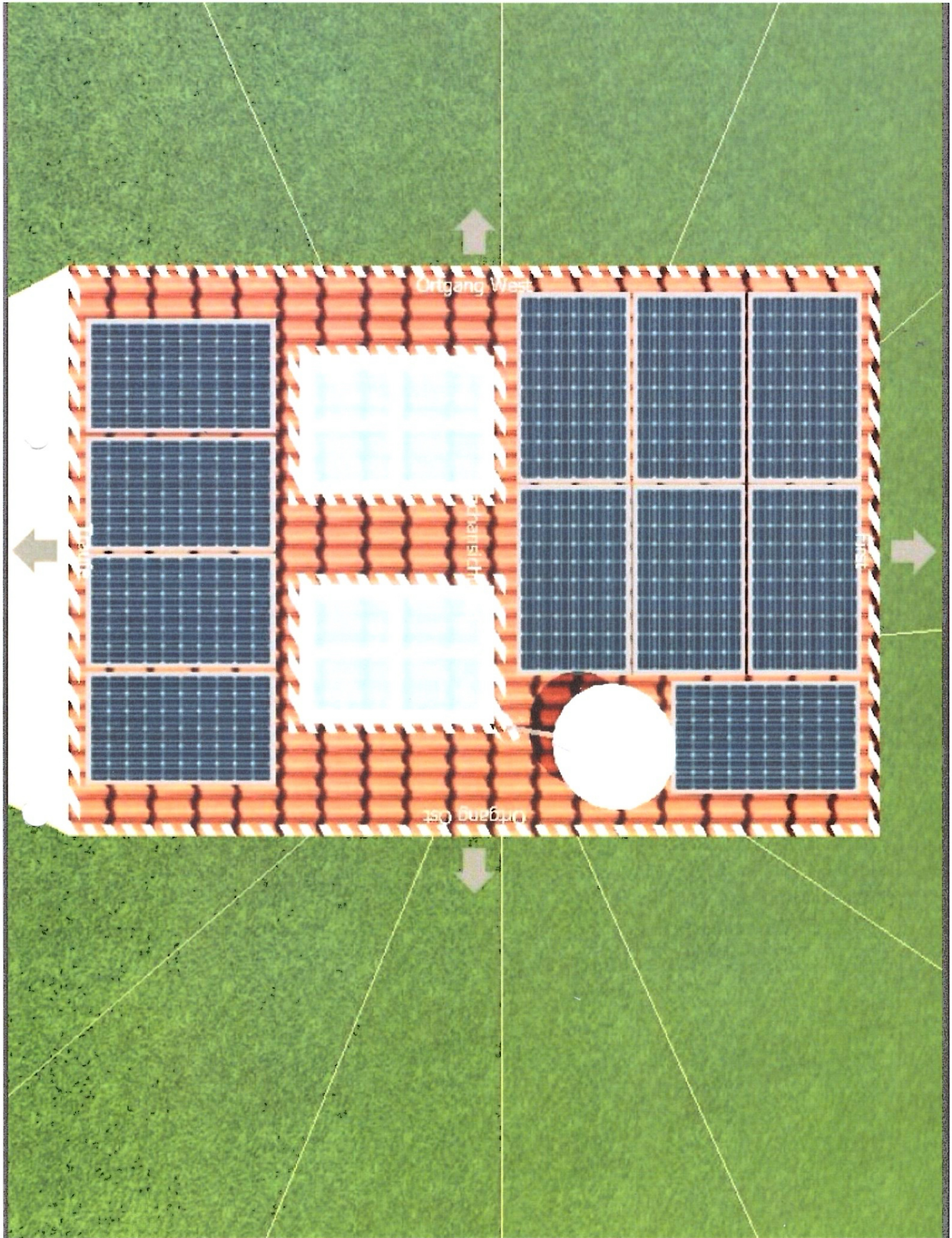
## UMGEBUNG-ANFORDERUNGEN

Umgebungstemperaturen	-20°C bis 50°C
Optimale Temperatur	0°C bis 30°C
Luftfeuchtigkeit beim Betrieb (relativ)	Bis zu 100% kondensierend
Maximale Höhenlage	3000 m
Umgebung	Innen- und Außeneinsatz
Schutzklasse	IP67 (Batterie & Leistungselektronik) IP56 (Verkabelung)
Geräuschpegel bei 1 m	< 40 dBA bei 30°C

# TYPISCHER SYSTEMAUFBAU







Ortgang West

Schornstein

Ortgang Ost