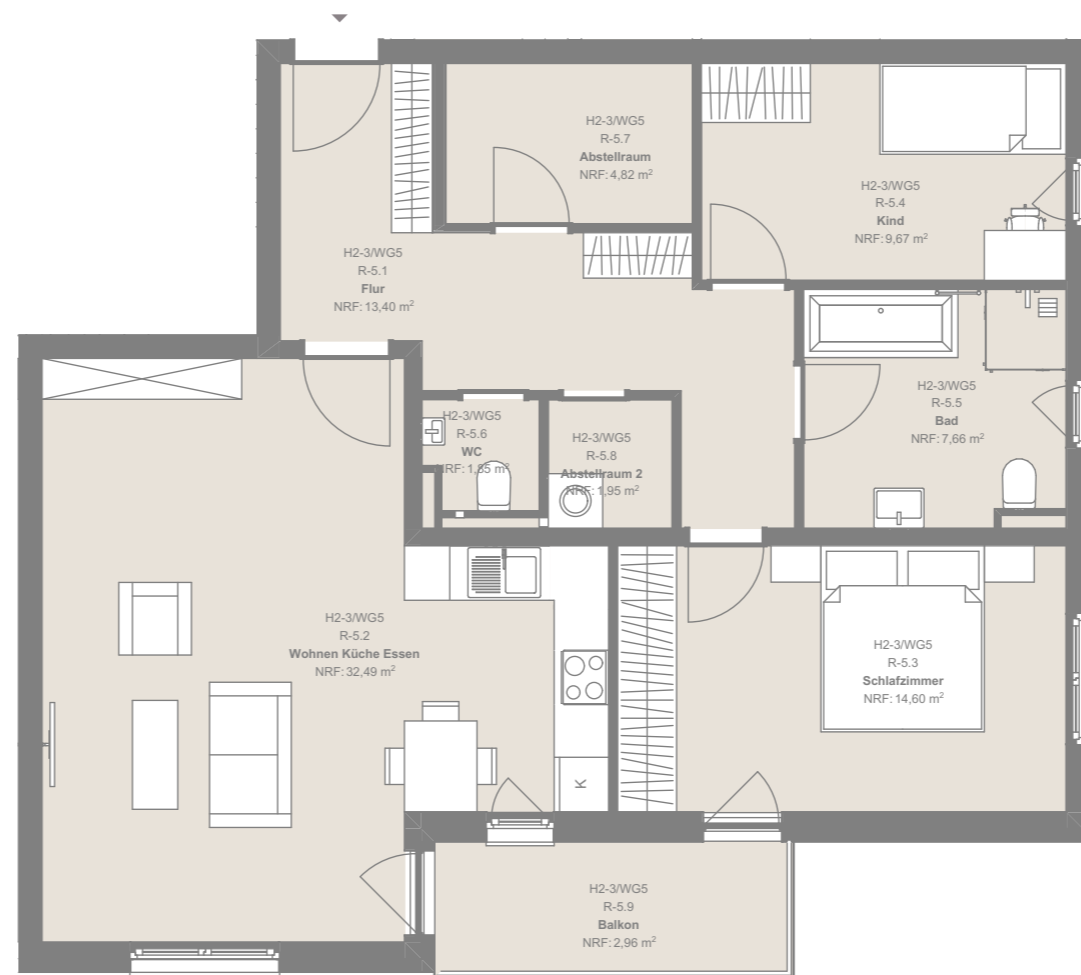


Ausstattung WG 5

3 Zimmer Etagenwohnung mit Balkon 89,40 qm

Vermietung voraussichtlich ab 01.06.2024

- KfW 55 Effizienzhaus
- Ausstattung hochwertig, bezugsfertig
- Barrierefrei mit Aufzug
- Kaltmiete 1030.-EUR, 50.-EUR Stellplatz 280.-Heiz und Nebenkosten
- 3.090.-EUR Kautions
- Wohnzimmer Echtholzparkett oder Vinyl ,Küche gefliest,
- Großformatige Fliesen im Bad, Im Flure Fliesen
- Schlafzimmer und Kinderzimmer Echtholzparkett oder Vinyl
- Wände tapeziert mit Vlies, weiß
- Fußbodenheizung, Zentrale Wärmepumpe
- Design Raumthermostate, Lichttaster und Rollladentaster
- Elektrische Rollläden , Videogegensprechanlage
- Bodentiefe isolierverglaste Fenster
- Modernes Bad mit Ebenerdige Duschaufbau Duschtrennung,
- Handtuchheizkörper und bodennaher Duschwanne,
- Gäste WC mit Waschbecken
- Eigener Abstellraum ,Waschmaschinenraum
- Gemeinschaftlicher Fahrradschuppen
- PKW-Stellplatz ,Breitbandverkabelung im Haus verfügbar
- Einbauküche mit Geräten: nach Wunsch gegen Zuzahlung



Wohnanlage Am Warensberg

Waren/Müritz

WOHNUNG 5

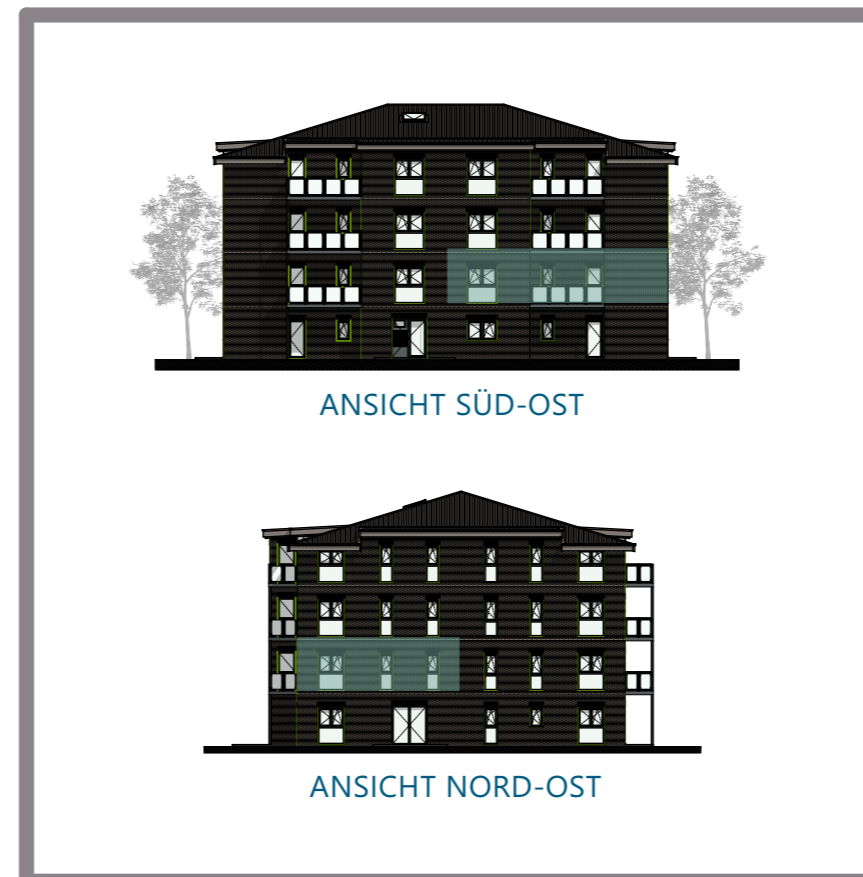
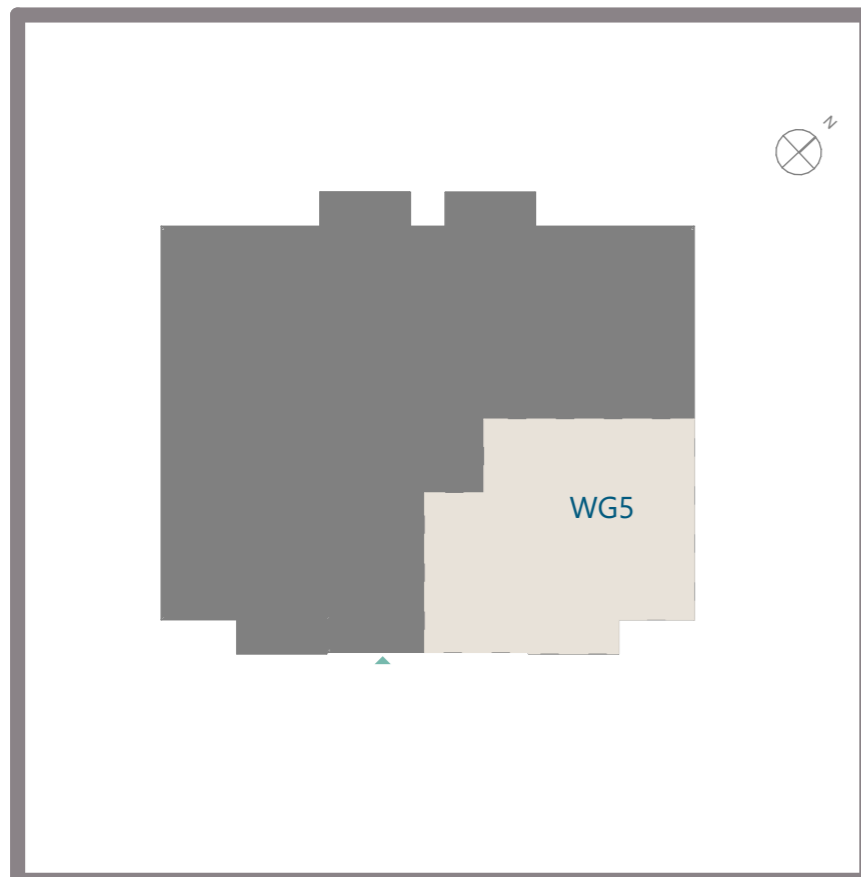
1 Obergeschoss

3 Zimmer – ca. 89,40 m² Wohnfläche

H2-3/WG5

OG1	R-5.1	Flur	13,40	
OG1	R-5.2	Wohnen Küche Essen	32,49	
OG1	R-5.3	Schlafzimmer	14,60	
OG1	R-5.4	Kind	9,67	
OG1	R-5.5	Bad	7,66	
OG1	R-5.6	WC	1,85	
OG1	R-5.7	Abstellraum	4,82	
OG1	R-5.8	Abstellraum 2	1,95	
OG1	R-5.9	Balkon (5,92)	2,96	50%

Wohnfläche **89,40 m²**



Alle Maße und Angaben sind freibleibend und unverbindlich. Verbindlich für die Ausführung sind alleine die beurkundeten Unterlagen. Zu beachten ist, dass die auf diesem Plan vorgestellten Inhalte den aktuellen Planungsstand von 09.2022 repräsentieren. Änderungen in der Planung, der Ausführungsart und den vorgesehenen Baustoffen behält sich der Verkäufer vor, soweit sie sich technisch als zweckmäßig oder notwendig erweisen oder auf behördlichen Aufagen beruhen. In den Grundrissen oder sonstigen Darstellungen etwa eingezeichneten Möblierungen, Küchen, Bepflanzungen der Außenanlagen oder sonstigen Ausstattungsgegenständen oder die Gestaltung/ Bebauung der Nachbargrundstücke sind nur dann Vertragsbestandteil, wenn sie in der Baubeschreibung ausdrücklich aufgeführt sind. Stand: 09.2022

Beratung und Vermietung: KSB Bauträger und Immobilien GmbH

0385 - 2088882 · waren@ksb-immo.de

Projektgesellschaft:
KSB Projektgesellschaft I UG

KSB