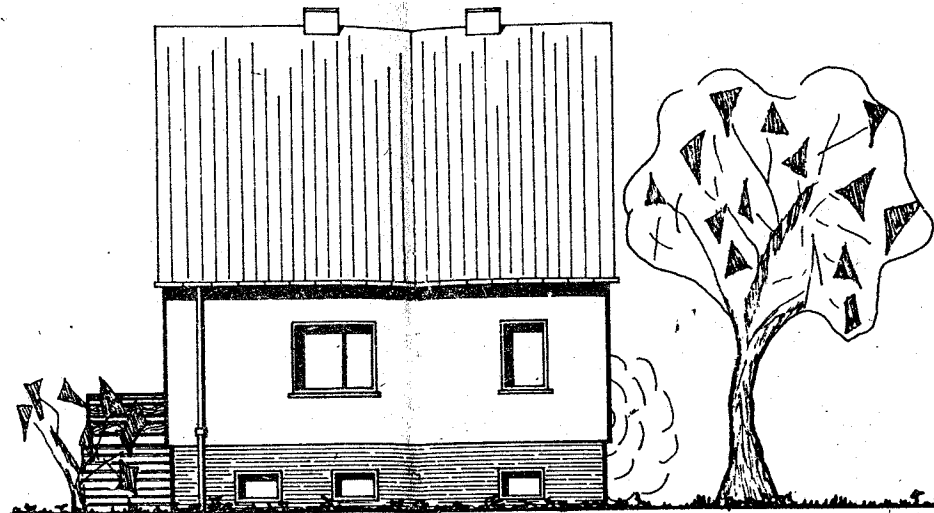
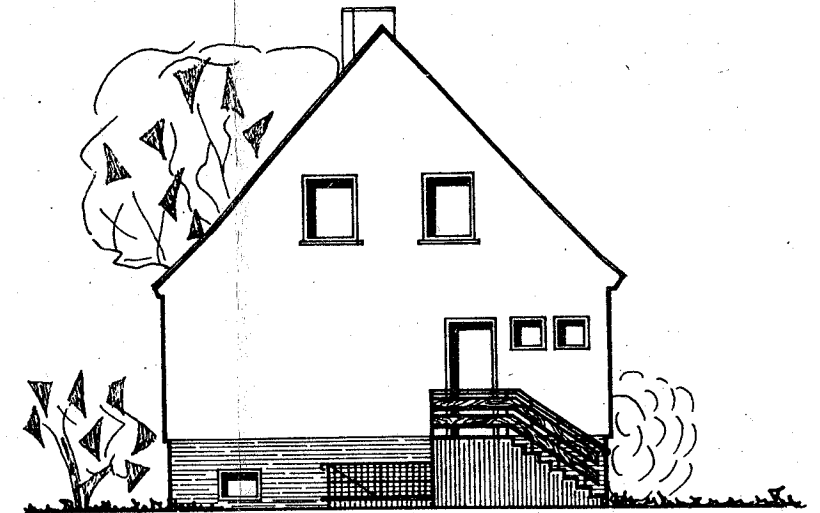


Südansicht

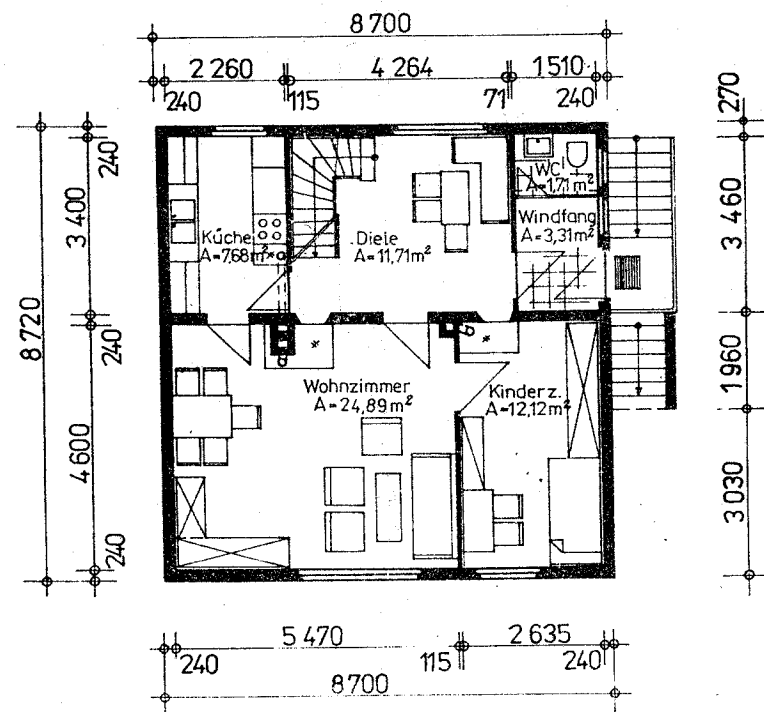


Nordansicht

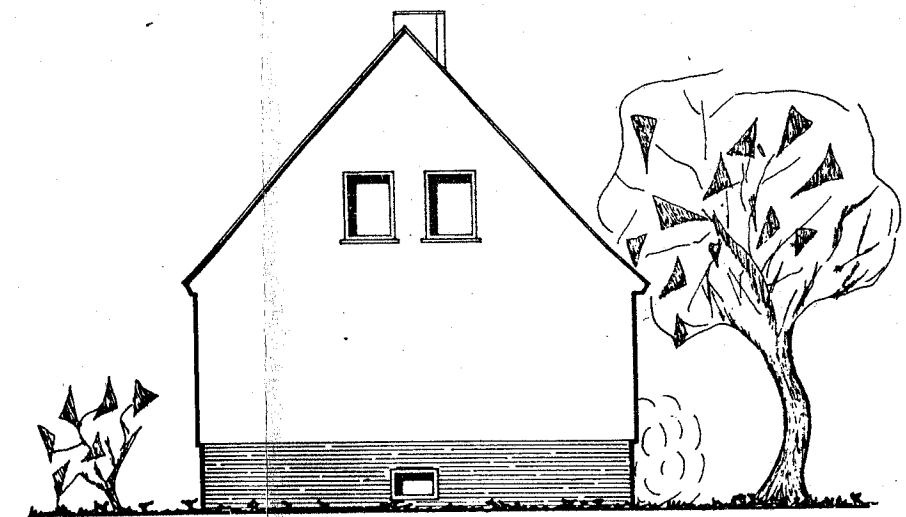
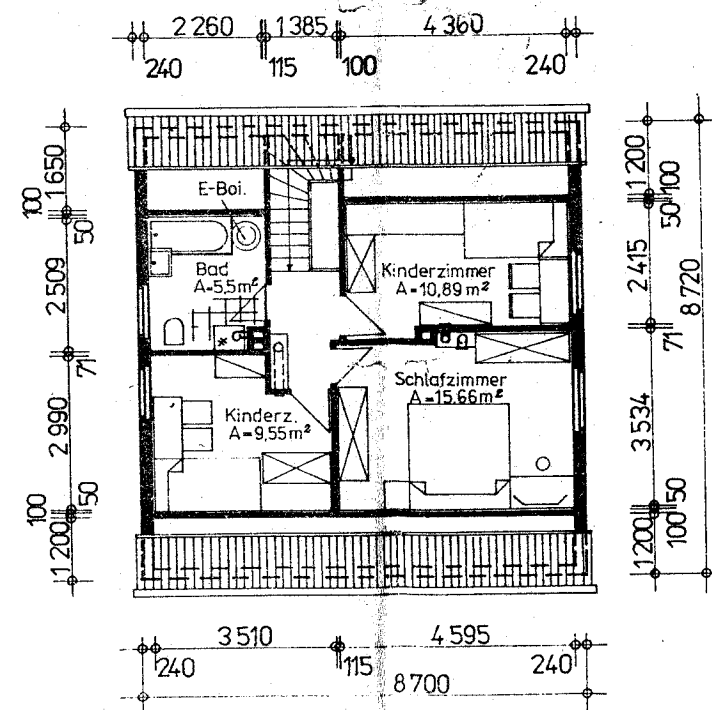


Ostansicht

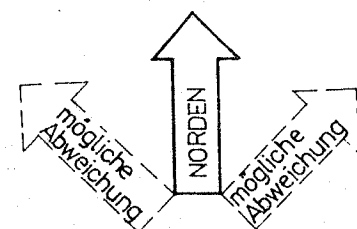
Erdgeschoss



Dachgeschoss



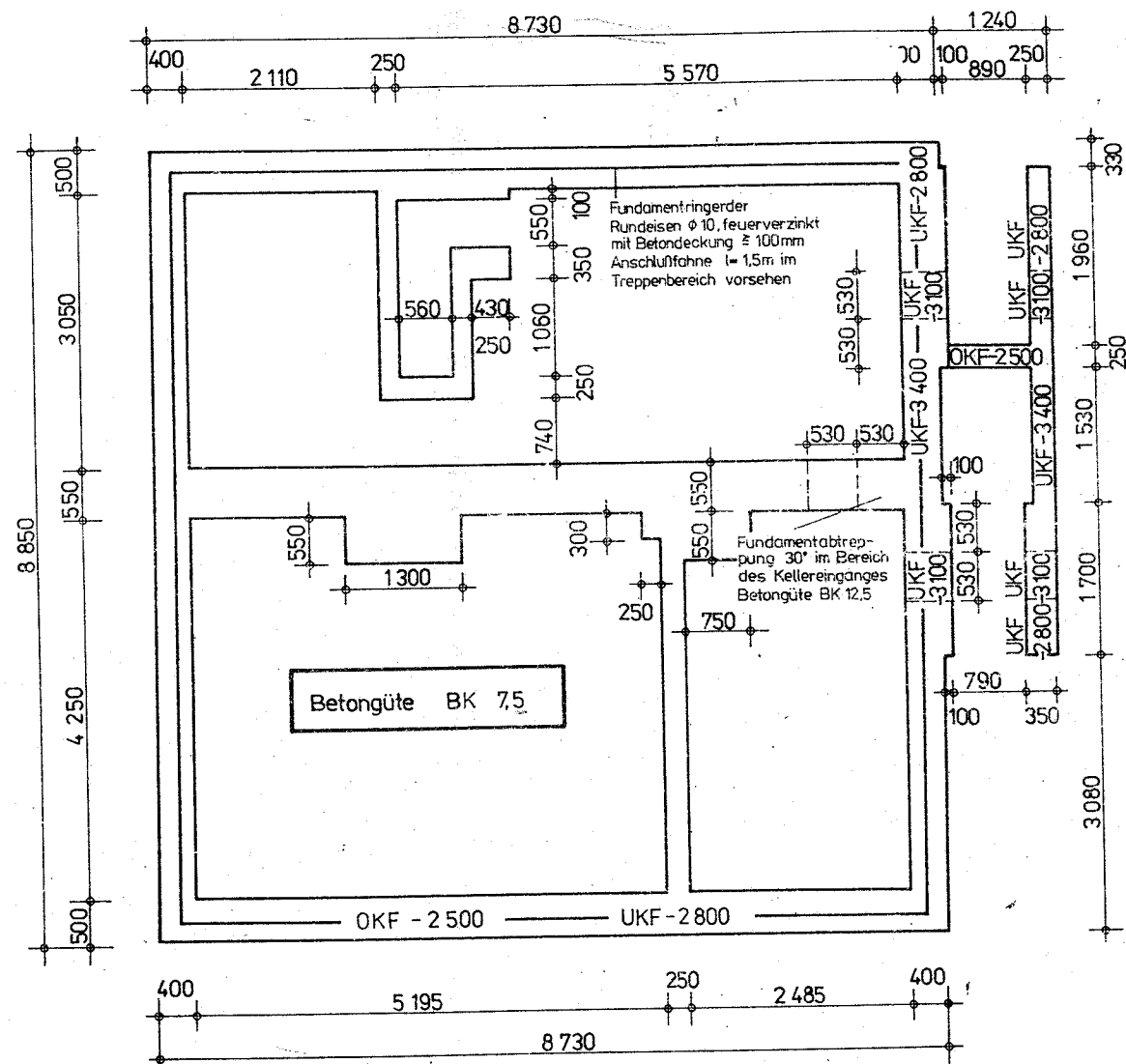
Westansicht



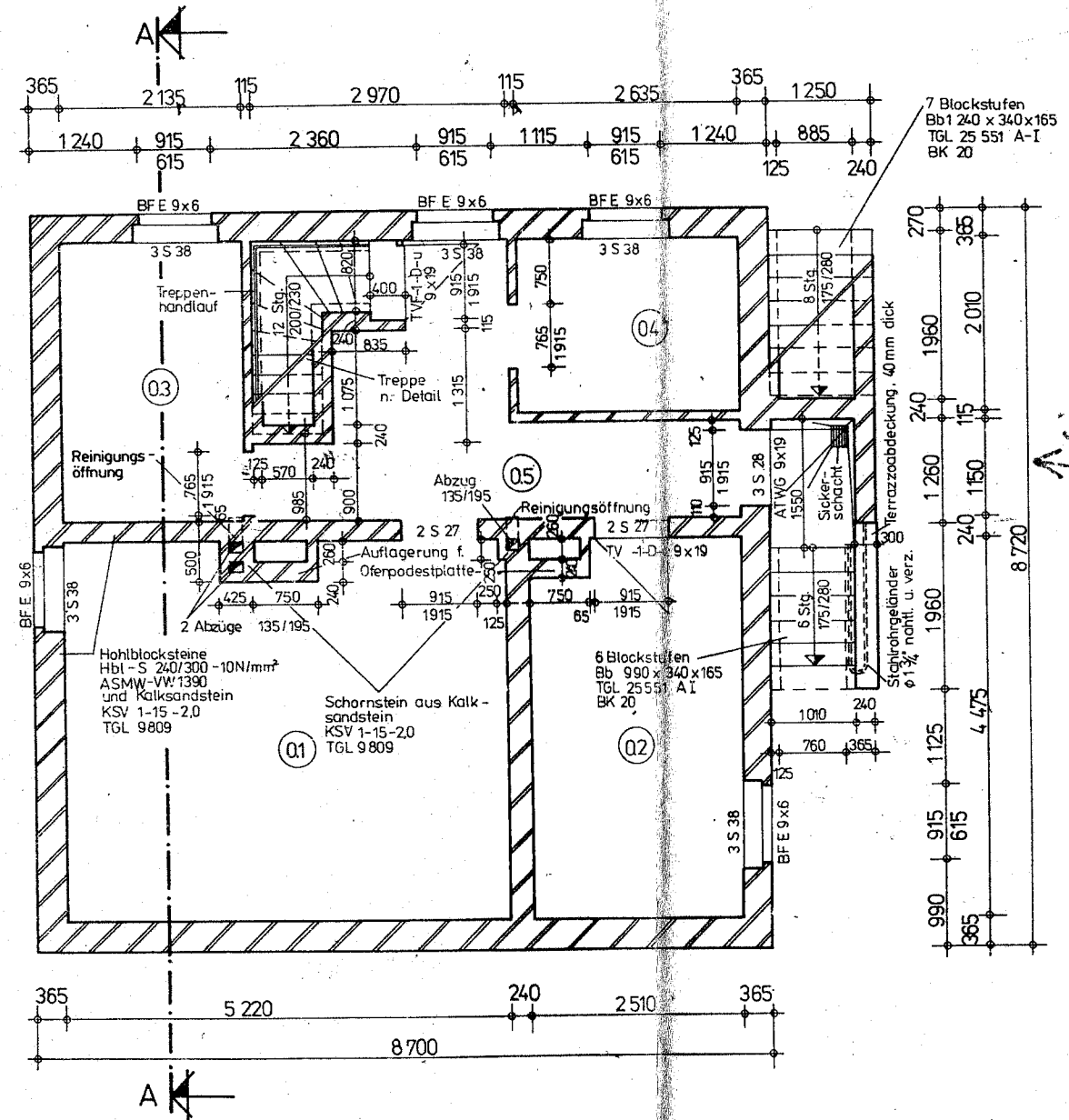
Die Lage der Räume zur Himmelsrichtung beachten!

VEB Ing. - Büro Magdeburg PB 24 Reko - Proj. Klotze	Eigenheim E5S/84 - GB	Blatt
	Ansichten-Übersichtsgrundrisse	1

### FUNDAMENTPLAN



### KELLERGESCHOSSGRUNDRISS



Erdstoffkennwerte	nichtbindiger Sand		Mergel		Schluff	
	ohne Grundwasser	m. Grundwasser	o. Grundwasser	m. Grundw.	o. Grundwasser	m. Grundwasser
	$\phi = 33^\circ; c=0; \gamma = 16,5 \text{ kN/m}^3$	$\phi = 33^\circ; c=0; \gamma = 10,0 \text{ kN/m}^3$	$\phi = 28^\circ; c=5 \text{ kN/m}^2; \gamma = 21,0 \text{ kN/m}^3$	$\phi = 28^\circ; c=5 \text{ kN/m}^2; \gamma = 11,0 \text{ kN/m}^3$	$\phi = 27^\circ; c=0; \gamma = 18,0 \text{ kN/m}^3$	$\phi = 27^\circ; c=0; \gamma = 8,0 \text{ kN/m}^3$
Mittelwand	B=0,55m H=0,30m	B=0,65m H=0,30m	B=0,55m H=0,30m	B=0,60m H=0,30m	B=0,80m H=0,50m	B=1,0m H=0,5m
Außenlängswand	B=0,50m H=0,30m	B=0,60m H=0,30m	B=0,50m H=0,30m	B=0,50m H=0,30m	B=0,70m H=0,50m	B=0,9m H=0,5m
Giebelwand	B=0,40m H=0,30m	B=0,40m H=0,30m	B=0,40m H=0,30m	B=0,40m H=0,30m	B=0,50m H=0,50m	B=0,5m H=0,5m

\* dargestellte Fundamentprojektierung gilt f. nichtbindige Sande ohne Grundwasseranfluß  
 Höchstes Grundwasserstand  $\approx 2 \times B$  (Fundamentbreite)  
 Bei Unterschreitung des höchsten Grundwasserstandes sind die Werte der Fundamente lt. Tabelle mit Grundwasser anzunehmen.

	A (m <sup>2</sup> )	U (m)
01 Hobbyraum	23,12	19,39
02 Kohletraum	11,23	13,97
03 Abstellraum	6,99	10,82
04 Abstellraum	5,30	9,29
05 Flur	9,78	17,99

Beachte: In unbelasteten Wänden sind gemauerte Sturze anzuwenden.

VEB WBK-Projekt PB 28 Klötze	Eigenheim E5S/84 - GB	Blatt 2
	Fundamentplan u. Kellergesch.	