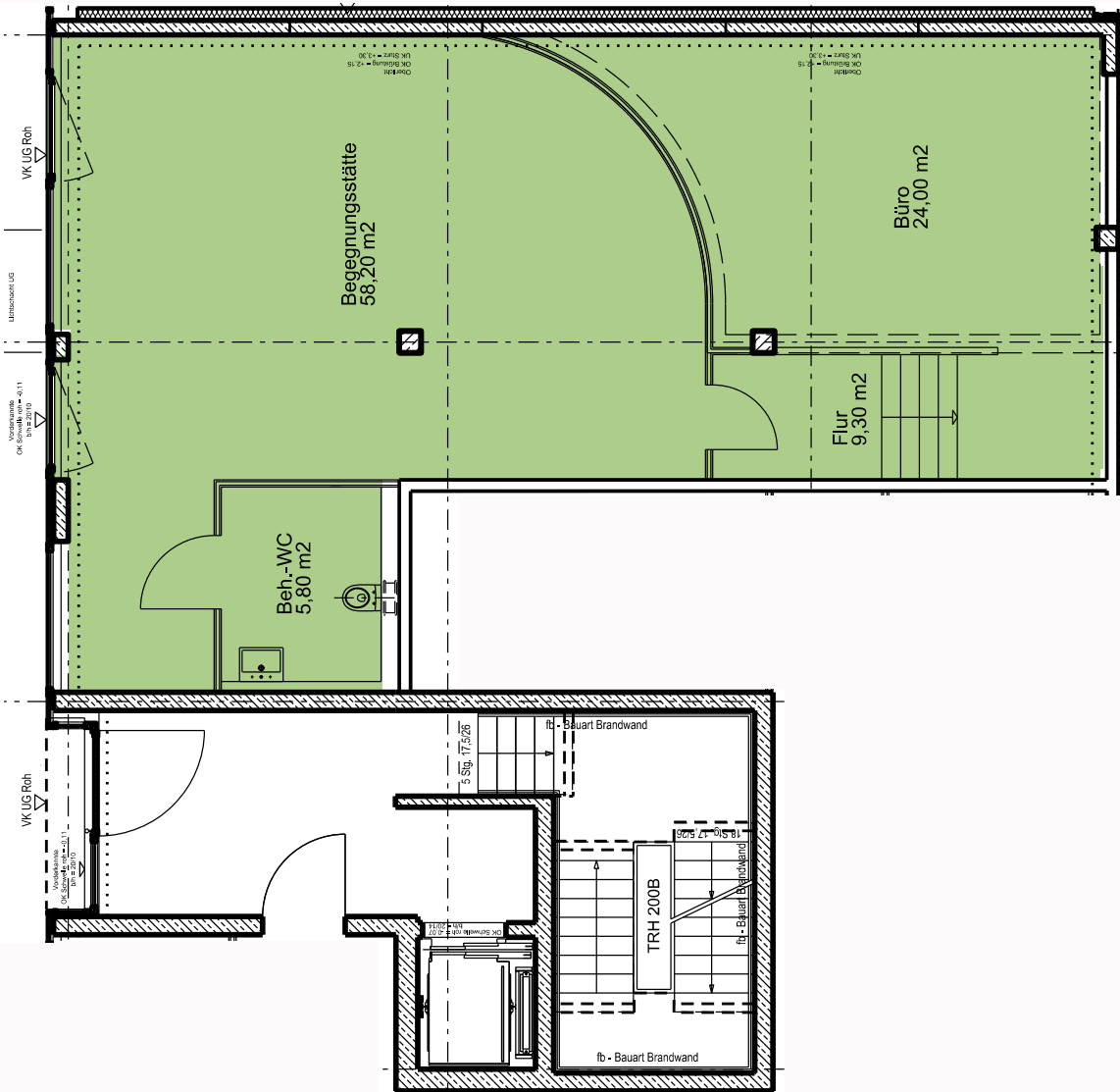
 MF-G1 exklusive Nutzfläche  
101,30 m<sup>2</sup>

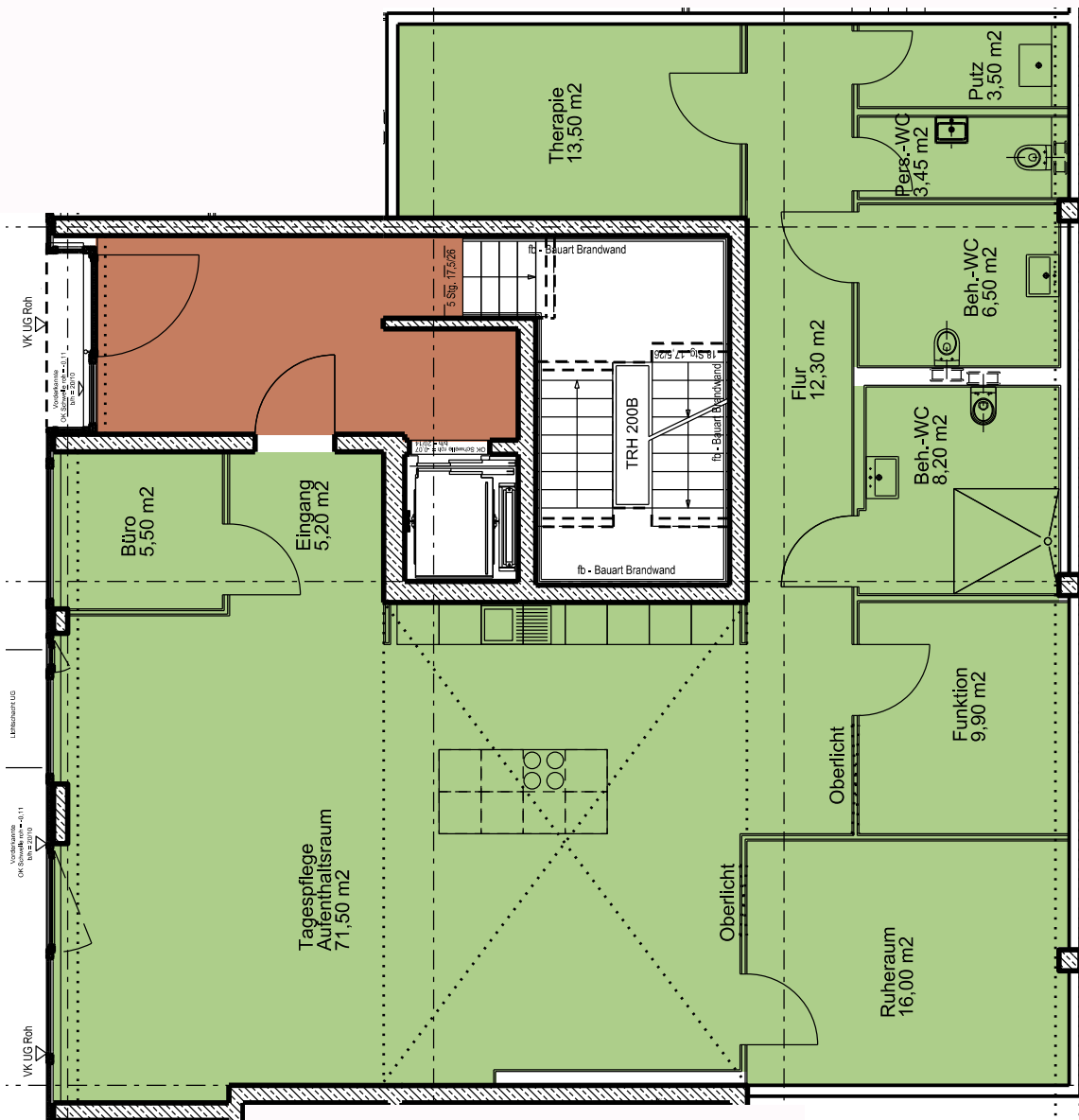




MF-G1 exklusive Nutzfläche  
 161,10 m<sup>2</sup>



MF-G2 gemeinschaftliche Nutzfläche  
 16,00 m<sup>2</sup> (EG) / 1/2\* = 8,00 m<sup>2</sup>



\*Hinweis:  
 Der finale Anteil der gemeinschaftlichen Nutzfläche MF-G2 wird nach Fertigstellung aller Gewerbeflächen ermittelt. Derzeit wird von 2 Gewerbeeinheiten je Treppenhaus ausgegangen. Es erfolgt keine Differenzierung nach Größe der Einheiten.