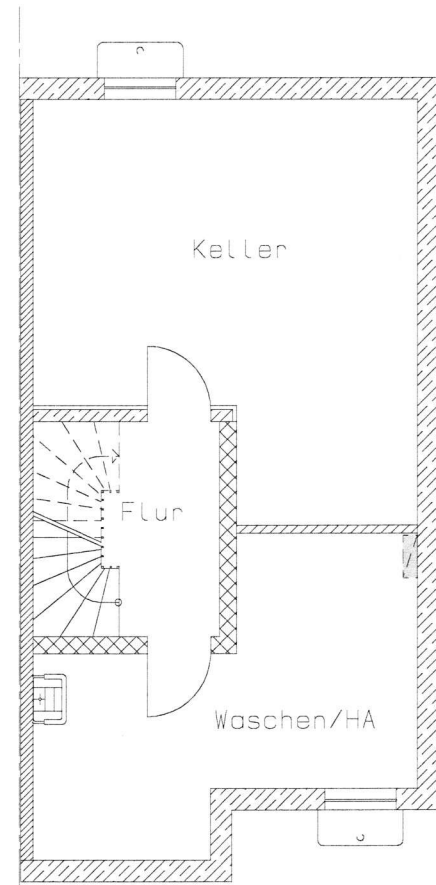


17<sup>s</sup> 5.38<sup>s</sup> 30

17<sup>s</sup> 2.61<sup>s</sup> 24 2.53 30



30 4.34 30 3.10<sup>s</sup> 10 2.76 17<sup>s</sup> 3.01 11<sup>s</sup> 3.58 24 2.89<sup>s</sup> 30 10.26 30 1.00

17<sup>s</sup> 2.61<sup>s</sup> 24 2.53 30

17<sup>s</sup> 5.38<sup>s</sup> 30

5.86

SW=SONDERWUNSCH

PROJEKT

Mülheim a.d.R., Am Timpen - Haus 16

ZEICHNUNG

Kellergeschoss

EVONIK WOHNEN GMBH

NIEDERLASSUNG RHEINLAND

HUFSTRASSE 27, 47166 DUISBURG

TEL. 0203/5448-0, FAX 5448-257



MASSTAB 1:100

GEZEICHNET DAMEN

DATUM 08.11.2007

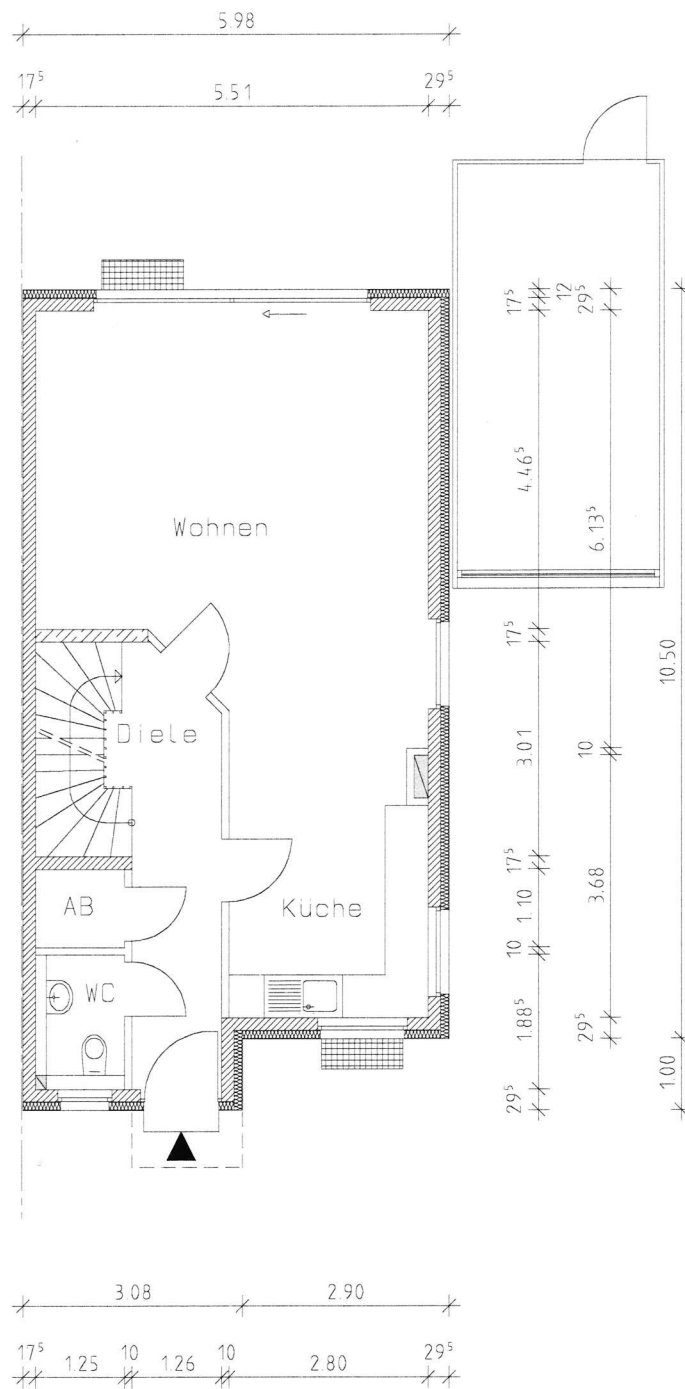
PLOTDATUM 25.07.2008

ALS ANLAGE ZUM KAUFVERTRAG

PROJEKTNR. 5/07/16

HAUSTYP JULIA

BLATT 1 VON 7



PROJEKT

Mülheim a.d.R., Am Timpen - Haus 16

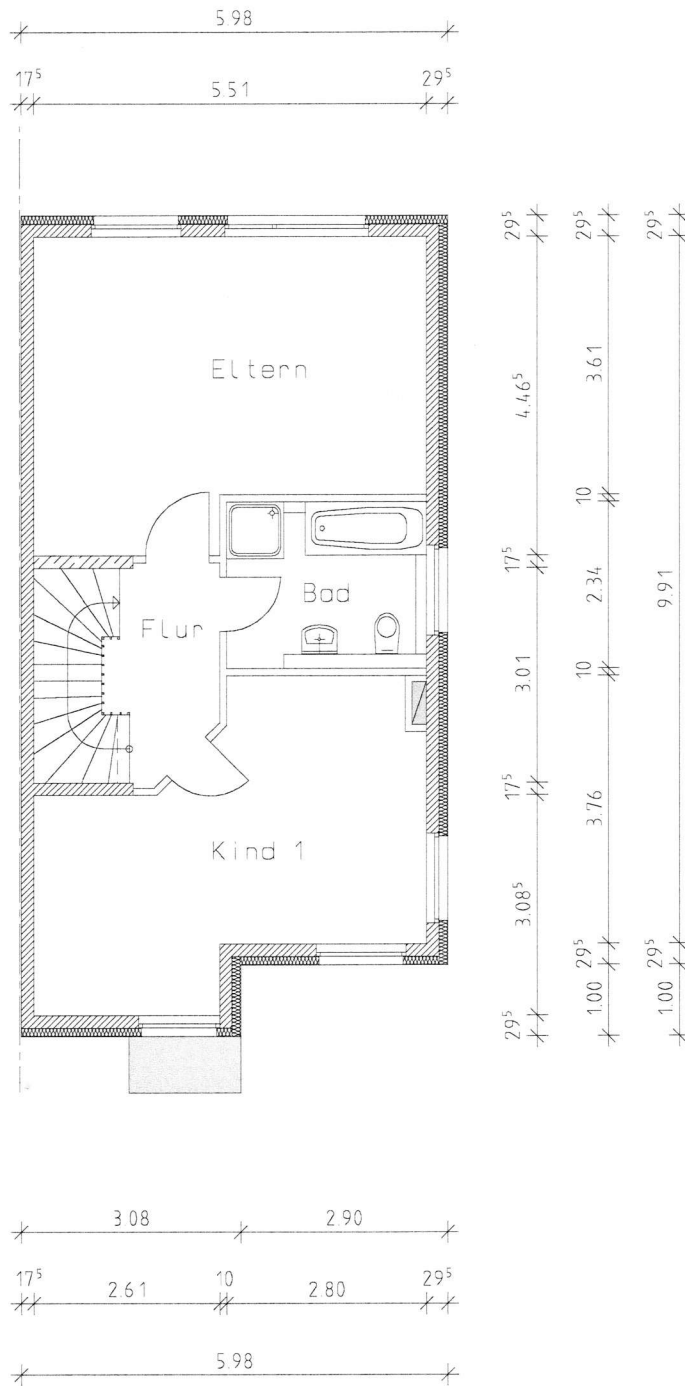
ZEICHNUNG

Erdgeschoss

EVONIK WOHNEN GMBH  
 NIEDERLASSUNG RHEINLAND  
 HUFSTRASSE 27, 47166 DUISBURG  
 TEL. 0203/5448-0, FAX 5448-257

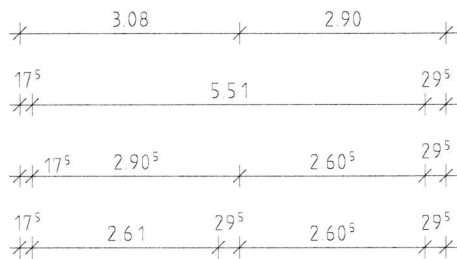
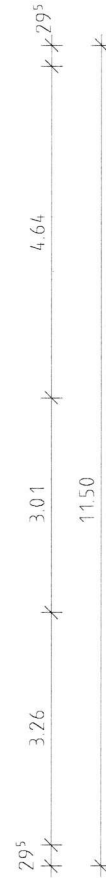
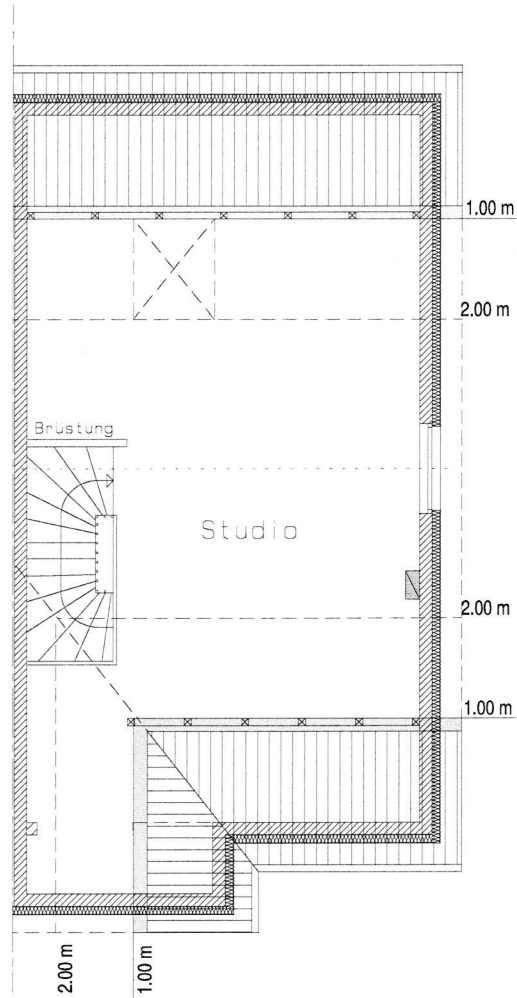
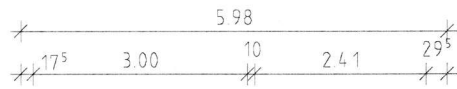


MASSTAB	1:100	ALS ANLAGE ZUM KAUFVERTRAG
GEZEICHNET	DAMEN	PROJEKTNR. 5/07/16
DATUM	08.11.2007	HAUSTYP JULIA
PLOTDATUM	25.07.2008	BLATT 2 VON 7



SW=SONDERWUNSCH

PROJEKT <b>Mülheim a.d.R., Am Timpen - Haus 16</b>		ZEICHNUNG <b>Obergeschoss</b>	
EVONIK WOHNEN GMBH NIEDERLASSUNG RHEINLAND HUFSTRASSE 27, 47166 DUISBURG TEL. 0203/5448-0, FAX 5448-257			
MASSTAB	1:100	ALS ANLAGE ZUM KAUFVERTRAG	
GEZEICHNET	DAMEN	PROJEKTR.	5/07/16
DATUM	08.11.2007	HAUSTYP	JULIA
PLOTDATUM	25.07.2008	BLATT	3 VON 7



SW=SONDERWUNSCH

PROJEKT

Mülheim a.d.R., Am Timpen - Haus 16

ZEICHNUNG

Spitzboden

EVONIK WOHNEN GMBH  
 NIEDERLASSUNG RHEINLAND  
 HUFSTRASSE 27, 47166 DUISBURG  
 TEL. 0203/5448-0, FAX 5448-257



MASSTAB	1:100	ALS ANLAGE ZUM KAUFVERTRAG
GEZEICHNET	DAMEN	PROJEKTNR. 5/07/16
DATUM	08.11.2007	HAUSTYP JULIA
PLOTDATUM	25.07.2008	BLATT 4 VON 7