

Top Grundstück in guter Lage

München-Aubing-Lochhausen
Grabenfleckstraße, ca. 1100 m²

Aufteilung 3 Grundstücke

Gst. 1 ca. 407 m² 748.880,- €

Gst. 2 ca. 345,30 m² 635.536,- €

Gst. 3 ca. 347,40 m² 639.400,- €

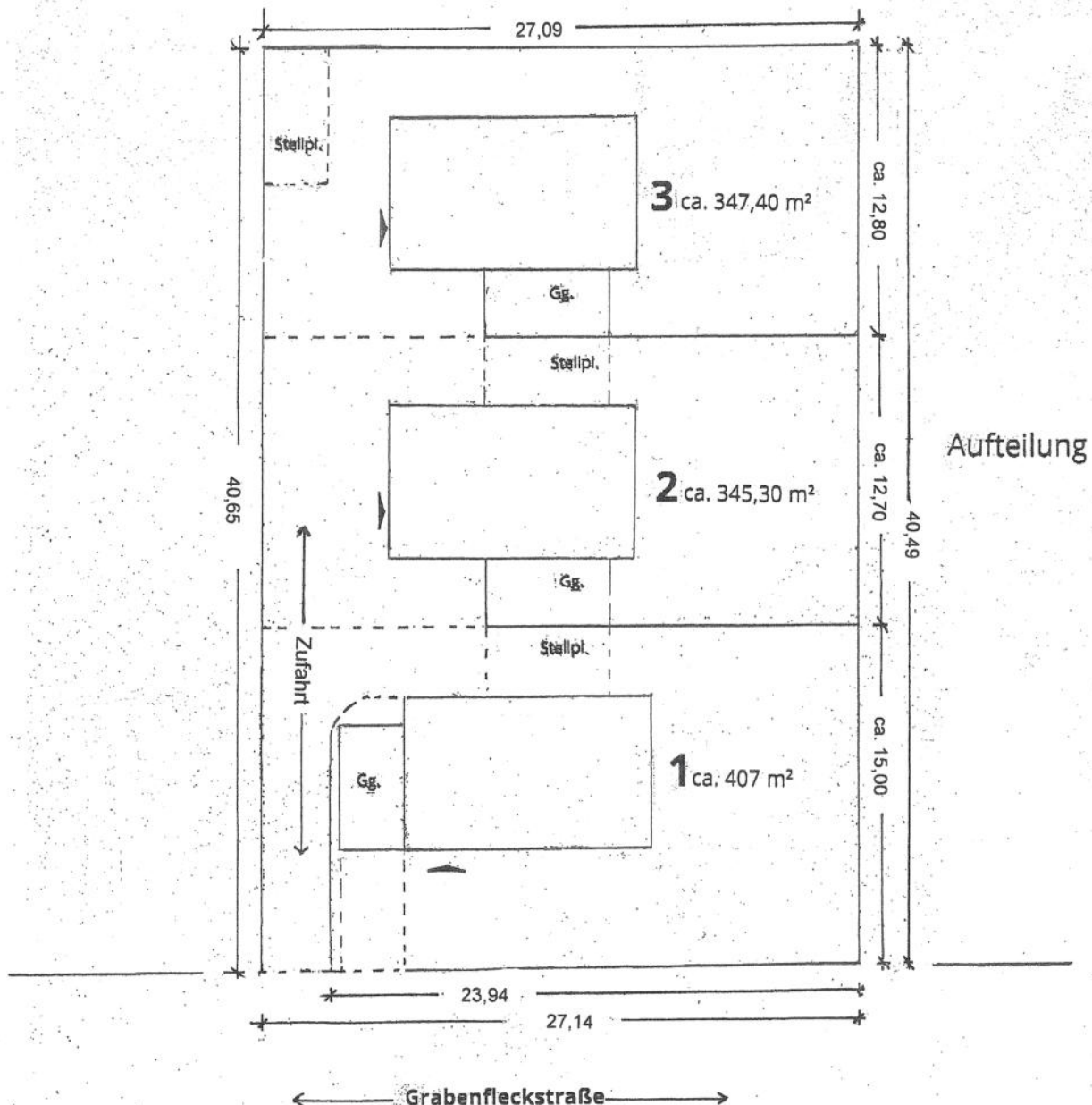
Bebauung geplant 3 EFH, Wohnfl.
ca. 130 m² mit Gg. und Stellpl.,
Bauausführung als Rohbau,
teilausgebaut oder schlüsselfertig
- Ziegelbauweise -



Info unter: 08761 63498
oder 0171 2882076 bis 20 Uhr

EMZ Massivbau GmbH

Maßstab 1 : 300

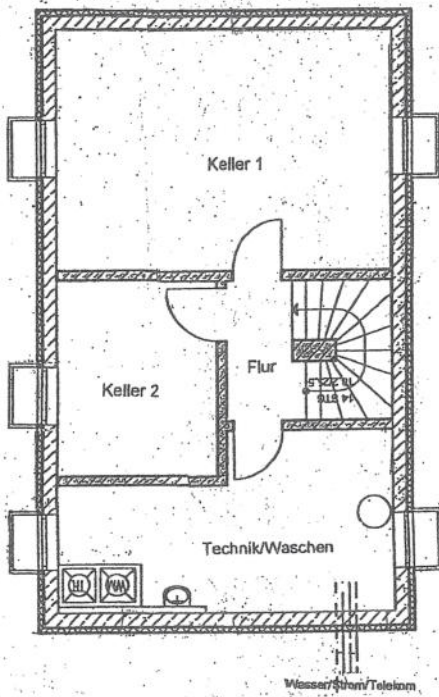


Entwurf:
1-Familienhaus mit Garage und Stellplatz
in München-Aubing-Lochhausen, Grabenfleckstr.

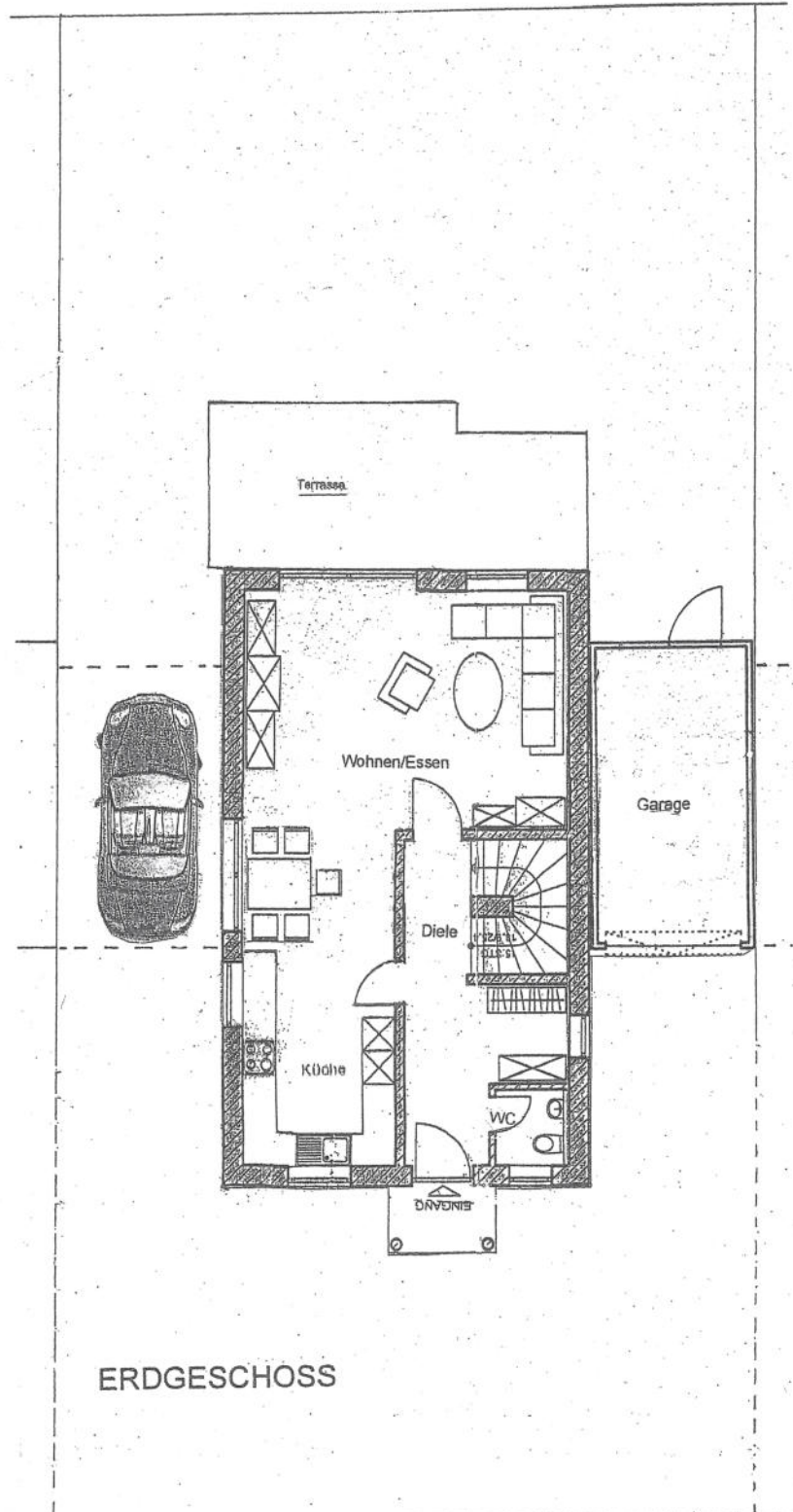


Grundrisse

Maßstab 1 : 150



KELLERGECHOSS



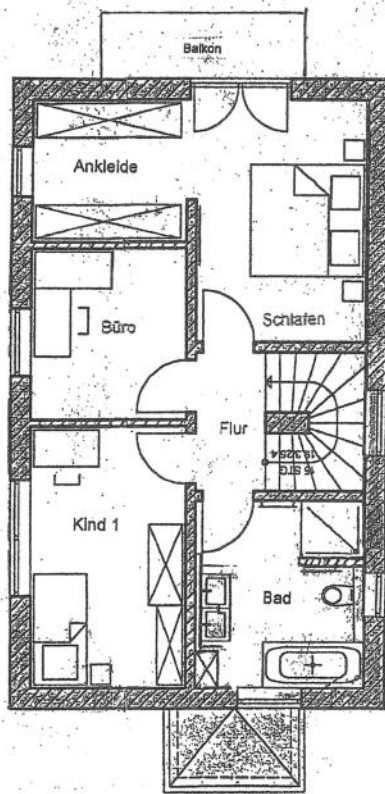
ERDGESCHOSS

Entwurf:
1-Familienhaus mit Garage und Stellplatz
in München-Aubing-Lochhausen, Grabenleckstr.

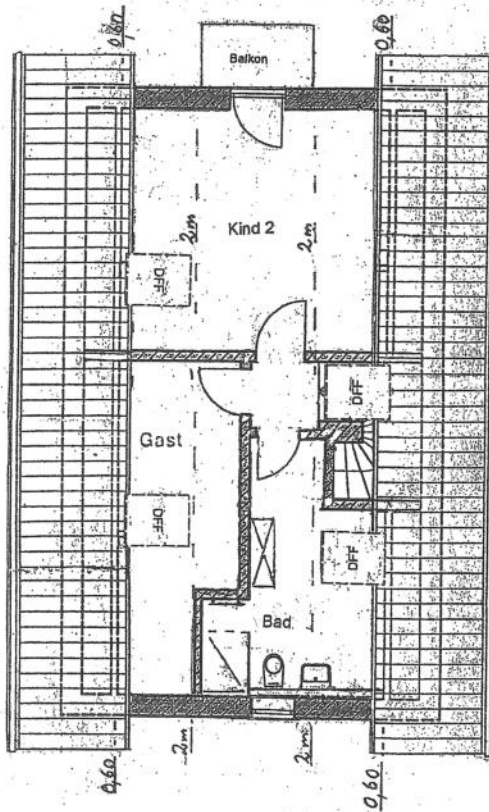


Grundrisse

Maßstab 1 : 150



OBERGESCHOSS



DACHGESCHOSS

Entwurf:
1-Familienhaus mit Garage und Stellplatz
in München-Aubing-Lochhausen, Grabenfleckstr.



Ansichten

Maßstab 1 : 150

