

PHILIPP BÜNGER ARCHITEKTUR GMBH

Philipp Bünger, Pappelallee 6, 10437 Berlin

Wohnflächenberechnung

gemäß WohnflächenV, Stand 25.11.2003

Objekt

Warthestraße 9, 12051 Berlin
WE 18, VH, 3.OG links

Datum (Aufmaß)

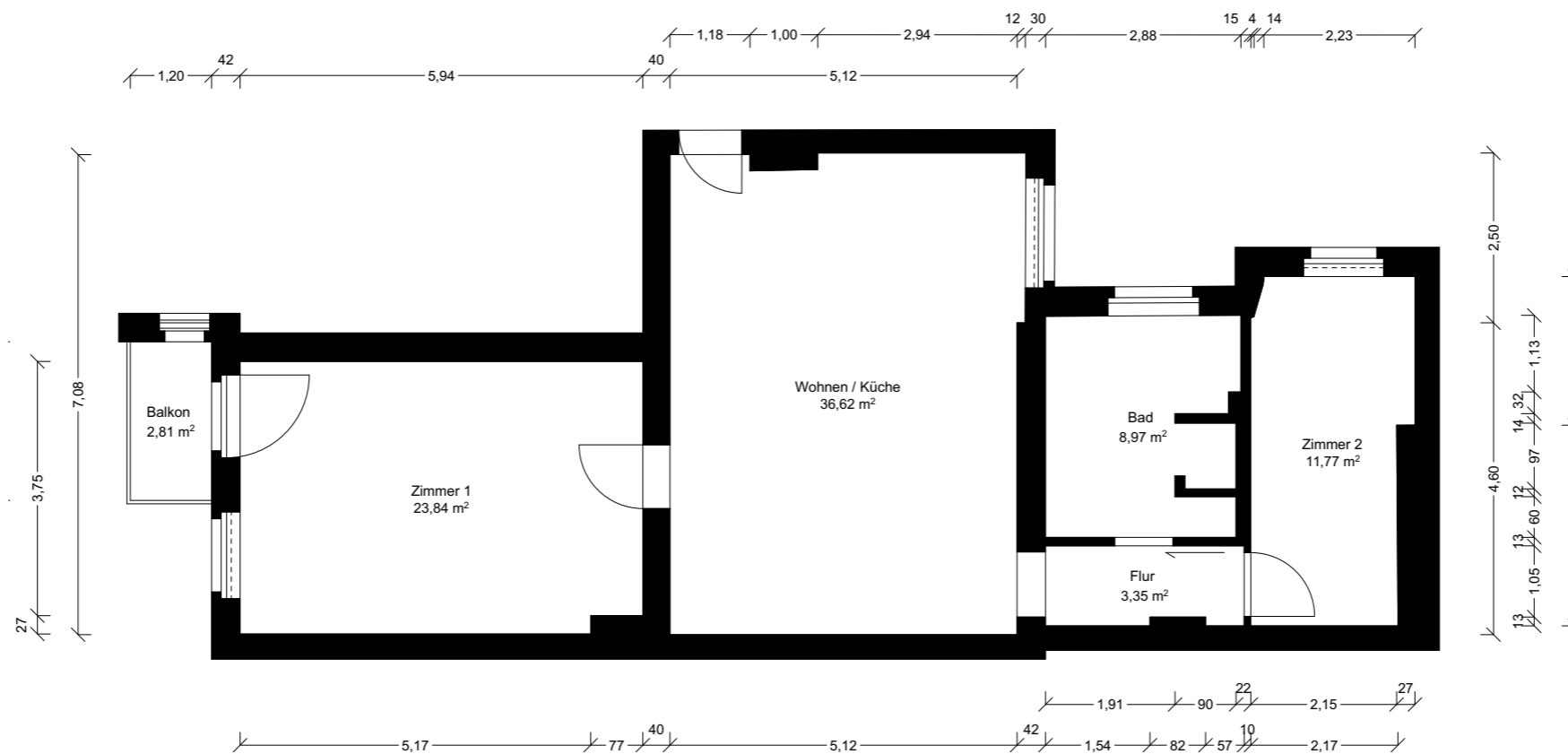
12.09.2025

Anmerkungen

Gemäß WoFIV werden Balkon- und Terrassenflächen mit 25%, höchstens jedoch mit 50%, Flächen mit einer lichten Raumhöhe von mindestens 1m und maximal 2m mit 50% angerechnet. Fenster- und Wandnischen, welche nicht bis zum Fußboden herunterreichen oder eine Tiefe von $\leq 0,13\text{m}$ aufweisen, sowie Flächen mit einer lichten Höhe von weniger als 1m werden nicht berücksichtigt. Es sind nur Flächen innerhalb der Wohneinheit angerechnet. Alle Flächen sind per CAD ermittelt und gerundet. Eine Prüfung, ob die dargestellten Flächen dem letzten Genehmigungsstand entsprechen, hat nicht stattgefunden.

Raum	Faktor	Wohnfläche (m ²)
Wohnen / Küche	1,0	36,62
Zimmer 1	1,0	23,84
Zimmer 2	1,0	11,77
Bad	1,0	8,97
Flur	1,0	3,35
Balkon (2,81 m ²)	0,5	1,41
Gesamt		85,96





Architektenliste Nr. 1434
Dipl.-Ing.
Philipp Bünger
Freischaffender
Architekt
Architektenkammer Berlin