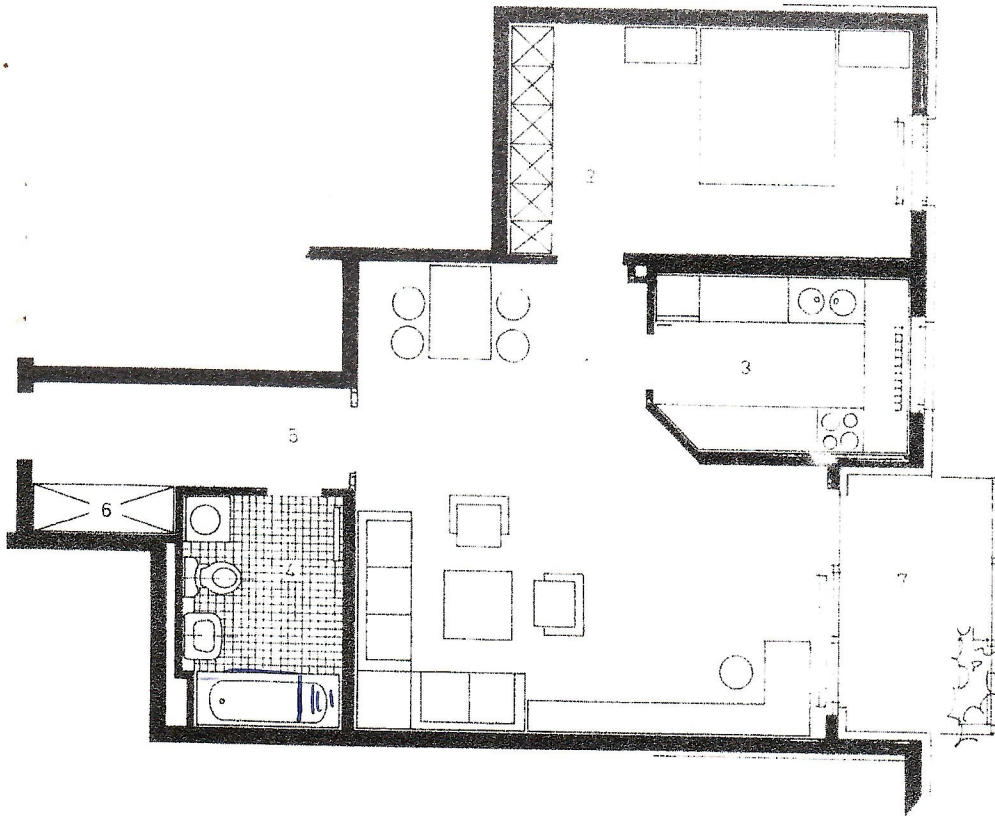
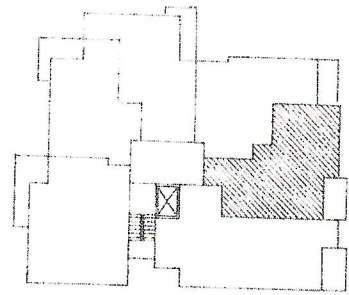


ALSA-5



Planvorschlag

Maßstab 1:100

Wohnung 5 + 11

Typ 2-Raum

EG und I. OG

1. Wohnraum	31,76 qm
2. Schlafraum	15,69 qm
3. Küche	7,84 qm
4. Bad	6,54 qm
5. Diele	5,00 qm
6. Abstellraum	1,08 qm
7. Terrasse	5,98 qm
<b>Grundfläche</b>	<b>73,89 qm</b>

Loggienflächen und gedeckte Freisitze können nach der II. BVO bei der Wohnflächenberechnung nur zur Hälfte zum Ansatz gebracht werden. Deshalb beträgt die anrechenbare Wohnfläche

$$73,89 \text{ qm abzgl. } 2,99 = 70,90 \text{ qm}$$