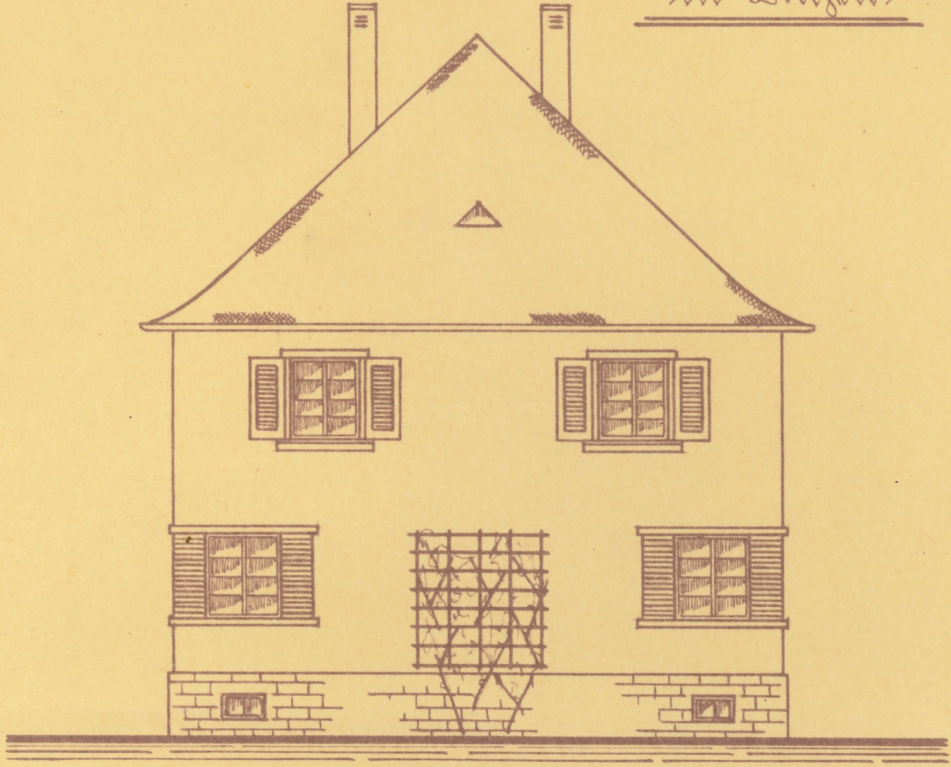
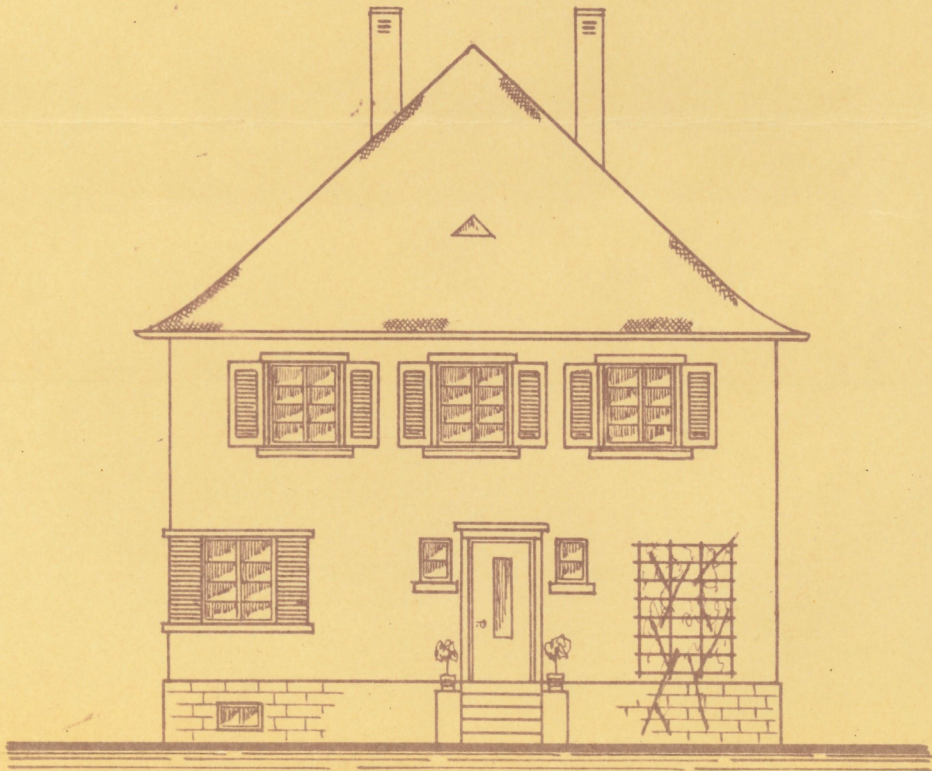


Entwurf  
zum Umbau eines Dreiflüßes  
des Hauses Nr. 22. Schulstr., Osnabrück  
in Lingen.



Östl. Außenansicht.



Westl. Außenansicht.

Maß = 1:100.

Lingen, am 27. Juli 1930.  
vns Lingen =  
Maasveld.

Lingen, im Juli 30.  
Planf. v. Lingen =  
H. Hilbert, Architekt