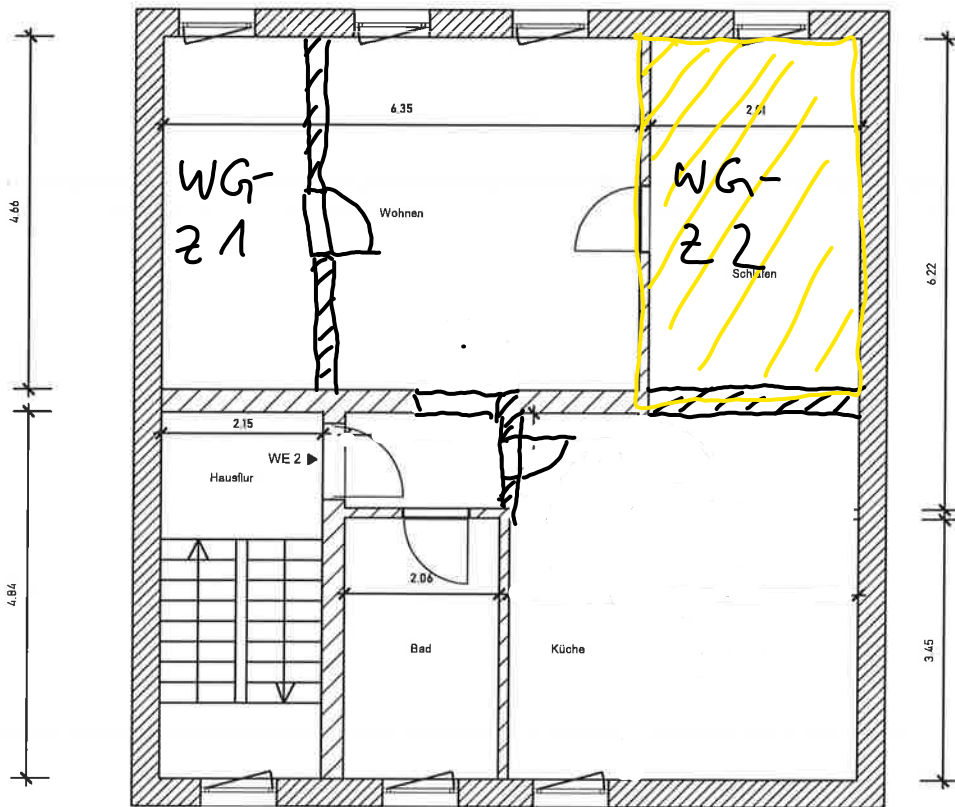


Grundriss 1. Obergeschoss



Auswertung nach WoFIV

Abschnitt 1

1. Obergeschoss

Raum	WoFIV Formel	Fläche [m ²]
Bad	3.420*2.030	6.94
Essen	3.420*2.930	10.02
Flur	3.870*1.230	4.76
Hausflur	2.120*1.650	3.50
Küche	3.420*1.530	5.23
Schlafen	6.190*2.780	17.21
Wohnen	6.320*4.630	29.26
Summe		76.92

Geschoss	Fläche [m ²]
Abschnitt 1, 1. Obergeschoss	76.92
Gesamtsumme	76.92



Handwritten signature in blue ink.