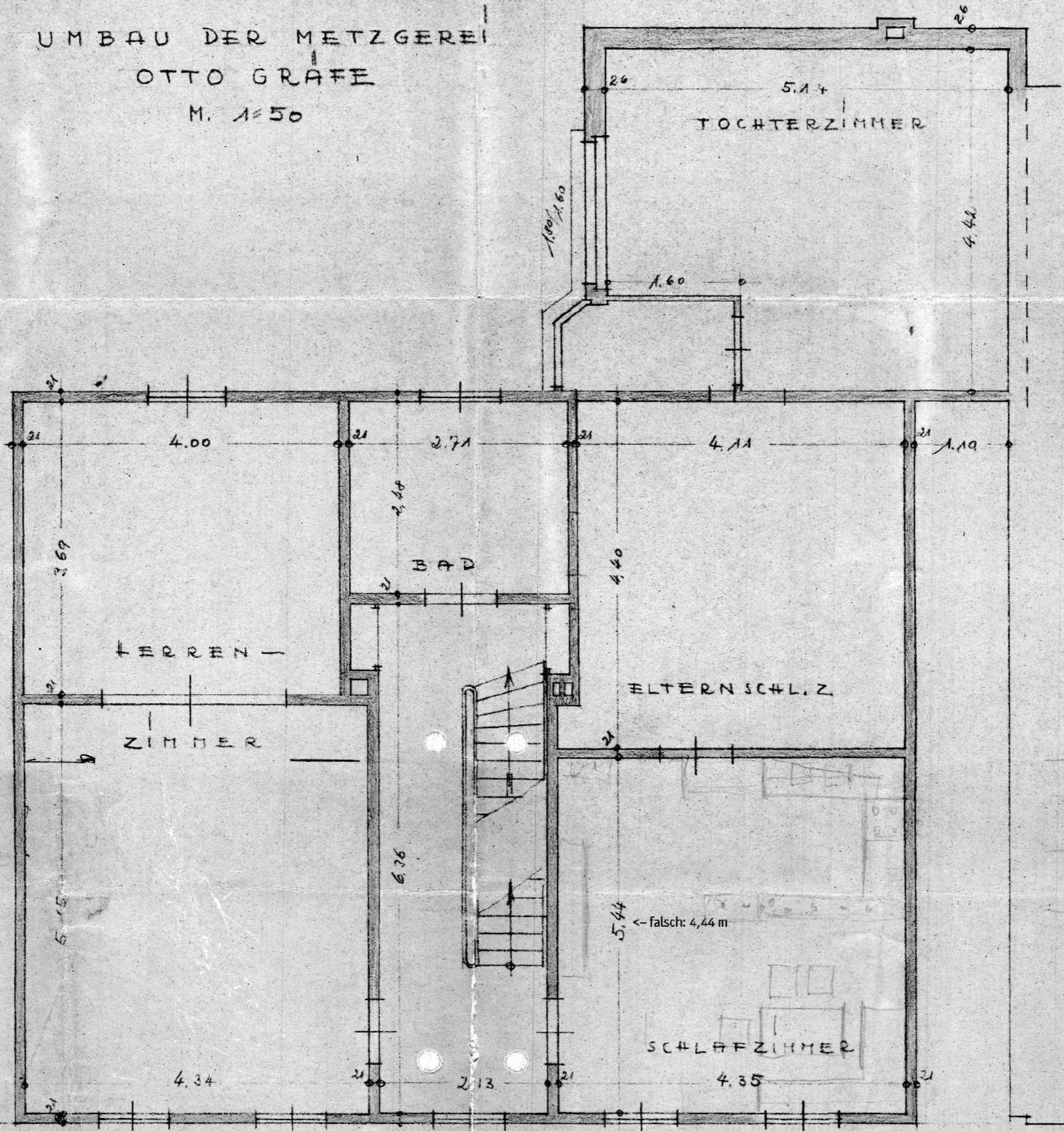


UMBAU DER METZGEREI
 OTTO GRAFE
 M. 1:50



Ruhrstraße 34
 1. Obergeschoss

Zum Bauerlaubnisschein vom
 heutigen Tage gehörig.
 Witten, den 17. August 1931

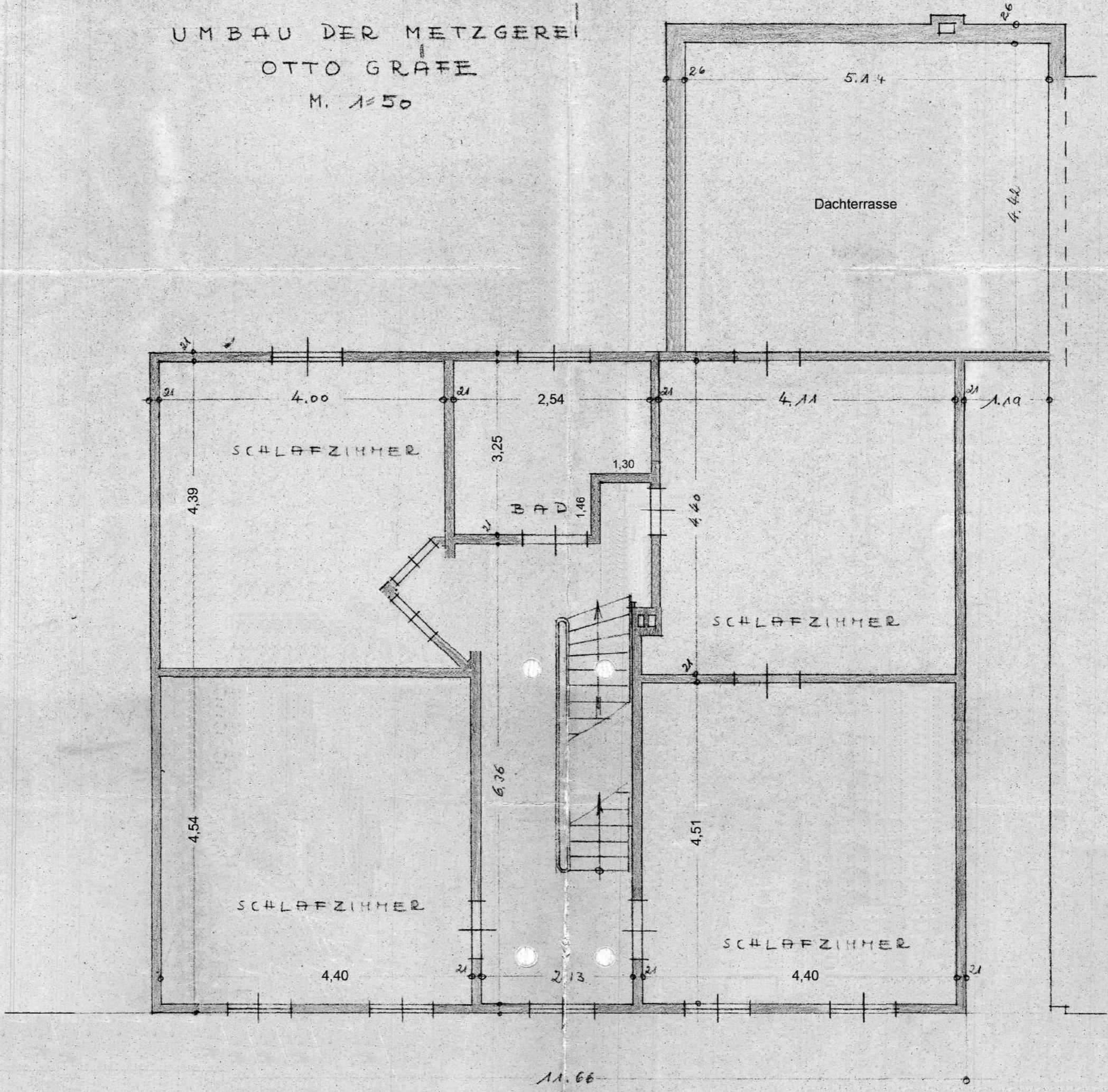
Die Polizeiverwaltung
 7. V.
 [Signature]

11. 66

OBERGESCHOSS

Witten a. d. Ruhr, den 28. 7. 31
 Für die Ausführung verantwortlich
 [Signature]

UMB AU DER METZGEREI
OTTO GRAFE
M. 1:50



Ruhrstraße 34
2. Obergeschoss

2. Obergeschoss