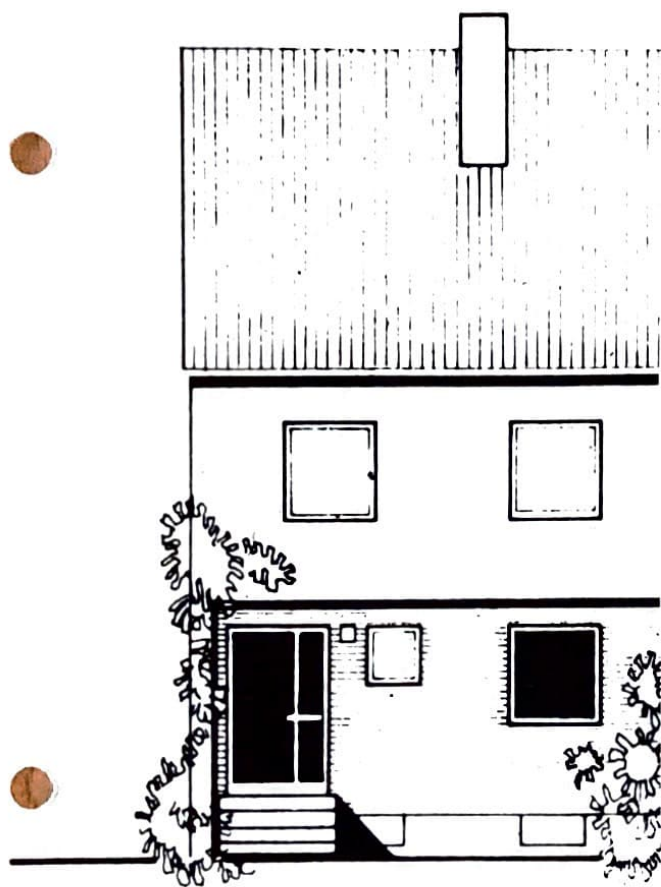
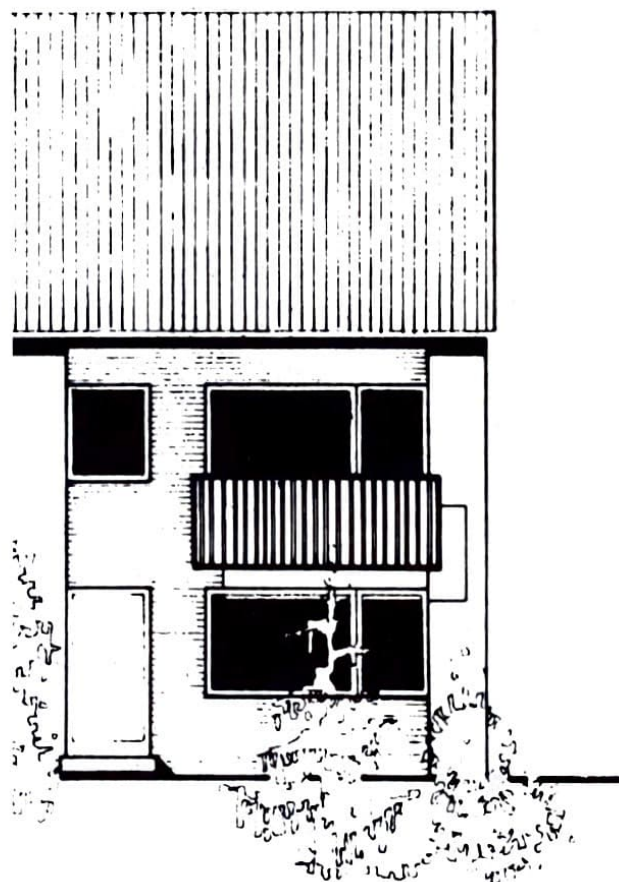


# Einfamilienreihenhaus

## Typ 637



STRASSESEITE

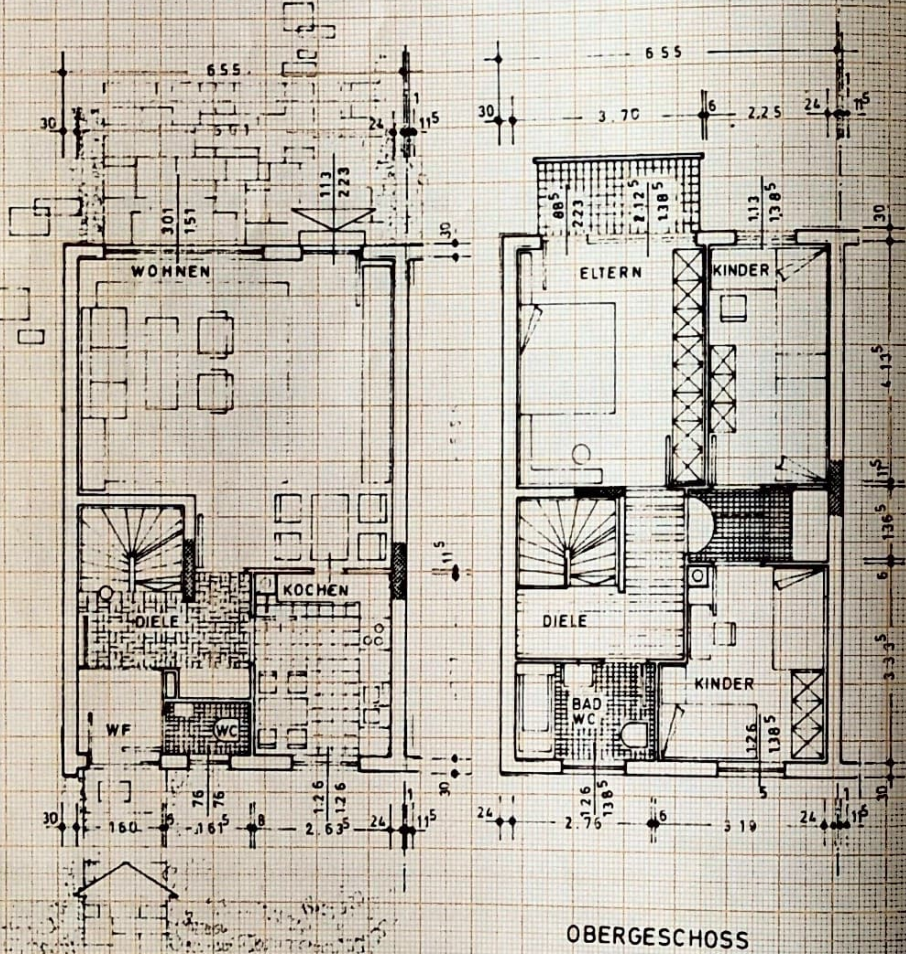
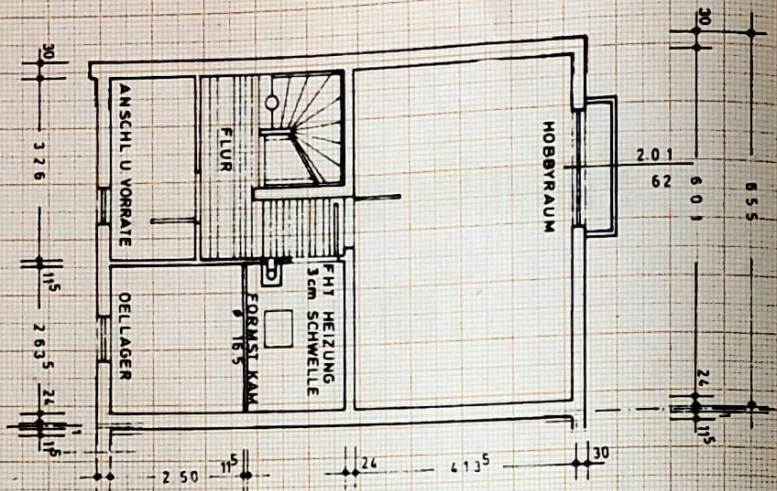


GARTENSEITE



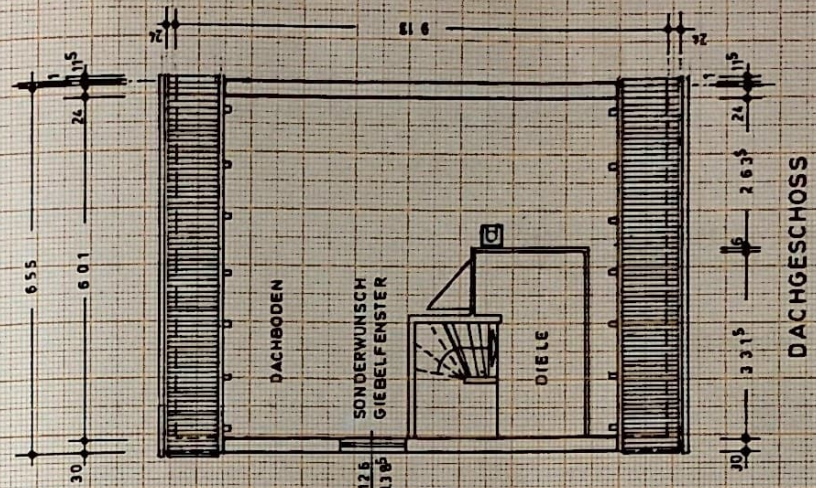
EIGENHEIM UND WOHNUNGSBAUGES. MBH & CO KOMM. GES.  
VERKAUFSABTEILUNG, 6 FRANKFURT, HEILIGKREUZGASSE 14  
TELEFON 06 11 / 28 28 67 / 20 37 1

KELLERGESCHOSS

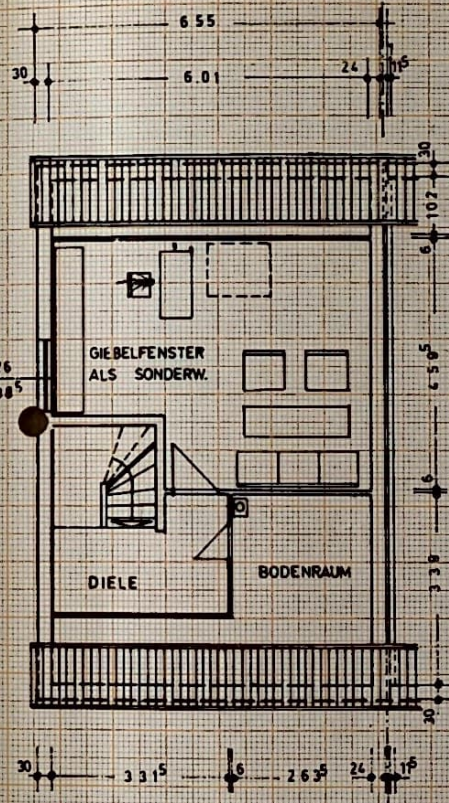


OBERGEHOSS

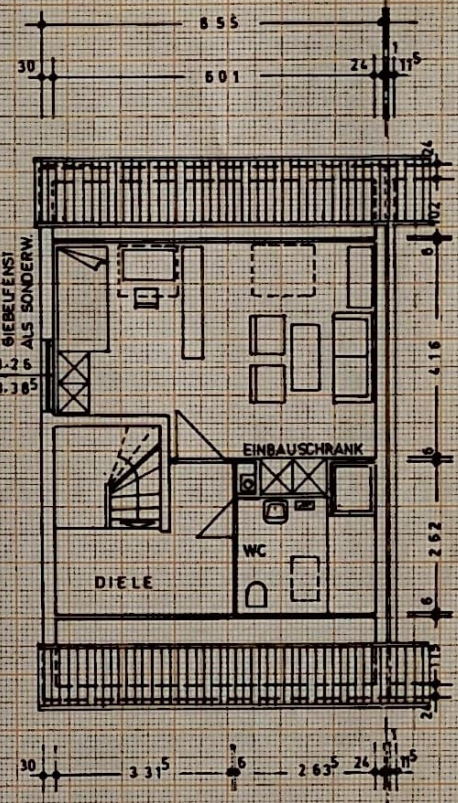
ERDGESCHOSS



DACHGESCHOSS



DACHGESCHOSS · SONDERWUNSCH I  
SONDERWUNSCH



DACHGESCHOSS  
SONDERWUNSCH HOBBYRAUM 2

# Technische Berechnungen

**Haustyp 637**

## **Wohn- und Nutzflächenaufstellung Mittel-, Eckhaus und Doppelhaushälfte**

### **I. Wohnflächen**

#### **1. Erdgeschoß**

a) Wohnzimmer	=	30,71 m <sup>2</sup>
b) Küche	=	8,53 m <sup>2</sup>
c) Diele	=	5,22 m <sup>2</sup>
d) WC	=	1,50 m <sup>2</sup>
e) Windfang	=	2,53 m <sup>2</sup>
	=	<u>48,49 m<sup>2</sup></u>
% 3 % für Putz	=	1,45 m <sup>2</sup>
	=	<u>47,04 m<sup>2</sup></u>

#### **2. Obergeschoß**

a) Elternschlafzimmer	=	15,80 m <sup>2</sup>
b) Kinderzimmer	=	9,49 m <sup>2</sup>
c) Gastzimmer	=	9,81 m <sup>2</sup>
d) Bad	=	4,94 m <sup>2</sup>
e) Flur	=	5,68 m <sup>2</sup>
f) Diele	=	3,60 m <sup>2</sup>
	=	<u>49,32 m<sup>2</sup></u>
% 3 % für Putz	=	1,48 m <sup>2</sup>
	=	<u>47,84 m<sup>2</sup></u>
g) Balkon 1/4	=	1,05 m <sup>2</sup>
	=	<u>48,89 m<sup>2</sup></u>

#### **3. Dachgeschoß**

a) Flur	=	4,82 m <sup>2</sup>
% 3 % für Putz	=	0,14 m <sup>2</sup>
	=	<u>4,68 m<sup>2</sup></u>

#### **Zusammenstellung**

1. Wohnfläche Erdgeschoß	=	47,04 m <sup>2</sup>
2. Wohnfläche Obergeschoß	=	48,89 m <sup>2</sup>
3. Wohnfläche Dachgeschoß	=	4,68 m <sup>2</sup>
<b>Gesamtwohnfläche</b>	=	<u>100,61 m<sup>2</sup></u>

### **II. Nutzflächen**

#### **1. Kellergeschoß**

a) Hobbyraum	=	24,85 m <sup>2</sup>
b) Flur	=	6,88 m <sup>2</sup>
	=	<u>31,73 m<sup>2</sup></u>
% 3 % für Putz	=	0,95 m <sup>2</sup>
Nutzfläche Kellergeschoß	=	<u>30,78 m<sup>2</sup></u>

#### **2. Dachgeschoßausbau (Studio)**

a) Studio	=	21,49 m <sup>2</sup>
% 3 % für Putz	=	0,64 m <sup>2</sup>
	=	<u>20,85 m<sup>2</sup></u>

#### **Zusammenstellung**

1. Nutzfläche Kellergeschoß	=	30,78 m <sup>2</sup>
2. Nutzfläche Dachgeschoß	=	20,85 m <sup>2</sup>
<b>Gesamtnutzfläche</b>	=	<u>51,63 m<sup>2</sup></u>

1. Berechnung des umbauten Raumes nach DIN 277

a) Einzelgarage und Mittelgarage:

$$3,00 \times 5,75 \times 2,50 = \underline{\underline{43,13 \text{ cbm}}}$$

b) Endgarage (bei Reihen- oder Doppelgaragen):

$$3,065 \times 5,75 \times 2,50 = \underline{\underline{44,05 \text{ cbm}}}$$

Anmerkung:

Eine Verlängerung bzw. Verkürzung der Garage ist um jeweils 12,5 cm möglich. Hierbei ändert sich der umbaute Raum um jeweils  $\pm 3,00 \times 0,125 \times 2,50 = \pm \underline{\underline{0,94 \text{ cbm}}}$

2. Nutzflächenberechnung nach DIN 283

$$2,875 \times 5,50 = 15,81 \text{ qm}$$

$$\text{bei Aufbringen eines Vermeculithe- oder Perliteputzes } \cdot / \cdot 3 \% = \underline{\underline{-0,47 \text{ qm}}}$$

$$\text{Nettofläche} = \underline{\underline{15,34 \text{ qm}}}$$

Anmerkung:

Eine Verlängerung bzw. Verkürzung der Garage ist um jeweils 12,5 cm möglich. Hierbei ändert sich die Nutzfläche um jeweils  $\pm 2,875 \times 0,125 = \pm 0,36 \text{ qm}$

Frankfurt am Main, im September 1970

~~EIWOB AU FRANKFURT GmbH & Co.  
Kommanditgesellschaft  
6 Frankfurt am Main  
Grüneburgweg 69~~ *U.S.*

EIWOB AU FRANKFURT GmbH & Co.  
Kommanditgesellschaft  
6 Frankfurt am Main  
Heiligkreuzgasse 14

# Technische Berechnungen

Hautyp 631, 637

## Wohn- und Nutzflächenaufstellung Mittel-, Eckhaus und Doppelhaushälfte

### I. Wohnflächen

#### 1. Erdgeschoß

a) Wohnzimmer	=	30,71 m <sup>2</sup>
b) Küche	=	8,53 m <sup>2</sup>
c) Diele	=	5,22 m <sup>2</sup>
d) WC	=	1,50 m <sup>2</sup>
e) Windfang	=	2,53 m <sup>2</sup>
	=	<u>48,49 m<sup>2</sup></u>
% 3 % für Putz	=	<u>1,45 m<sup>2</sup></u>
	=	<u><u>47,04 m<sup>2</sup></u></u>

#### 2. Obergeschoß

a) Elternschlafzimmer	=	15,80 m <sup>2</sup>
b) Kinderzimmer	=	9,49 m <sup>2</sup>
c) Gastzimmer	=	9,81 m <sup>2</sup>
d) Bad	=	4,94 m <sup>2</sup>
e) Flur	=	5,68 m <sup>2</sup>
f) Diele	=	3,60 m <sup>2</sup>
	=	<u>49,32 m<sup>2</sup></u>
% 3 % für Putz	=	<u>1,48 m<sup>2</sup></u>
	=	<u>47,84 m<sup>2</sup></u>
g) Balkon 1/4	=	<u>1,05 m<sup>2</sup></u>
	=	<u><u>48,89 m<sup>2</sup></u></u>

#### 3. Dachgeschoß

a) Flur	=	4,82 m <sup>2</sup>
% 3 % für Putz	=	<u>0,14 m<sup>2</sup></u>
	=	<u><u>4,68 m<sup>2</sup></u></u>

#### Zusammenstellung

1. Wohnfläche Erdgeschoß	=	47,04 m <sup>2</sup>
2. Wohnfläche Obergeschoß	=	48,89 m <sup>2</sup>
3. Wohnfläche Dachgeschoß	=	4,68 m <sup>2</sup>
<b>Gesamtwohnfläche</b>	=	<u><u>100,61 m<sup>2</sup></u></u>

### II. Nutzflächen

#### 1. Kellergeschoß

a) Hobbyraum	=	24,85 m <sup>2</sup>
b) Flur	=	6,88 m <sup>2</sup>
	=	<u>31,73 m<sup>2</sup></u>
% 3 % für Putz	=	<u>0,95 m<sup>2</sup></u>
<b>Nutzfläche Kellergeschoß</b>	=	<u><u>30,78 m<sup>2</sup></u></u>

#### 2. Dachgeschoßausbau (Studio)

a) Studio	=	21,49 m <sup>2</sup>
% 3 % für Putz	=	<u>0,64 m<sup>2</sup></u>
	=	<u><u>20,85 m<sup>2</sup></u></u>

#### Zusammenstellung

1. Nutzfläche Kellergeschoß	=	30,78 m <sup>2</sup>
2. Nutzfläche Dachgeschoß	=	20,85 m <sup>2</sup>
<b>Gesamtnutzfläche</b>	=	<u><u>51,63 m<sup>2</sup></u></u>

# Technische Berechnungen

Hautyp 631, 637

## Wohn- und Nutzflächenaufstellung Mittel-, Eckhaus und Doppelhaushälfte

### I. Wohnflächen

#### 1. Erdgeschoß

a) Wohnzimmer	=	30,71 m <sup>2</sup>
b) Küche	=	8,53 m <sup>2</sup>
c) Diele	=	5,22 m <sup>2</sup>
d) WC	=	1,50 m <sup>2</sup>
e) Windfang	=	2,53 m <sup>2</sup>
	=	<u>48,49 m<sup>2</sup></u>
% 3 % für Putz	=	1,45 m <sup>2</sup>
	=	<u>47,04 m<sup>2</sup></u>

#### 2. Obergeschoß

a) Elternschlafzimmer	=	15,80 m <sup>2</sup>
b) Kinderzimmer	=	9,49 m <sup>2</sup>
c) Gastzimmer	=	9,81 m <sup>2</sup>
d) Bad	=	4,94 m <sup>2</sup>
e) Flur	=	5,68 m <sup>2</sup>
f) Diele	=	3,60 m <sup>2</sup>
	=	<u>49,32 m<sup>2</sup></u>
% 3 % für Putz	=	1,48 m <sup>2</sup>
	=	<u>47,84 m<sup>2</sup></u>
g) Balkon 1/4	=	1,05 m <sup>2</sup>
	=	<u>48,89 m<sup>2</sup></u>

#### 3. Dachgeschoß

a) Flur	=	4,82 m <sup>2</sup>
% 3 % für Putz	=	0,14 m <sup>2</sup>
	=	<u>4,68 m<sup>2</sup></u>

#### Zusammenstellung

1. Wohnfläche Erdgeschoß	=	47,04 m <sup>2</sup>
2. Wohnfläche Obergeschoß	=	48,89 m <sup>2</sup>
3. Wohnfläche Dachgeschoß	=	4,68 m <sup>2</sup>
<b>Gesamtwohnfläche</b>	=	<u>100,61 m<sup>2</sup></u> X

### II. Nutzflächen

#### 1. Kellergeschoß

a) Hobbyraum	=	24,85 m <sup>2</sup>
b) Flur	=	6,88 m <sup>2</sup>
	=	<u>31,73 m<sup>2</sup></u>
% 3 % für Putz	=	0,95 m <sup>2</sup>
Nutzfläche Kellergeschoß	=	<u>30,78 m<sup>2</sup></u>

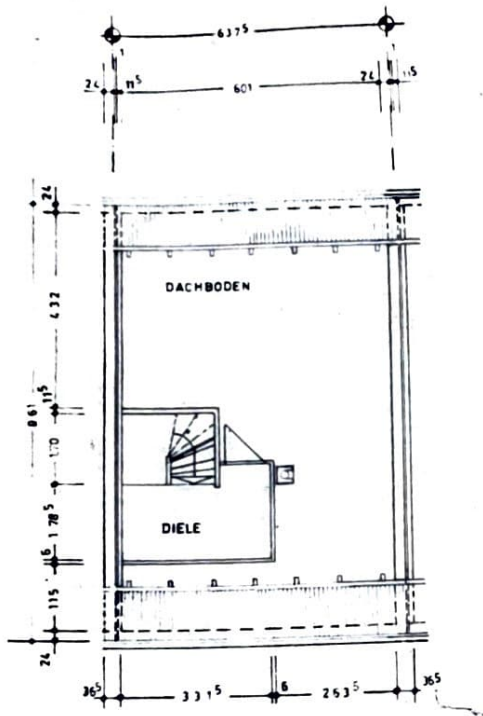
#### 2. Dachgeschoßausbau (Studio)

a) Studio	=	21,49 m <sup>2</sup>
% 3 % für Putz	=	0,64 m <sup>2</sup>
	=	<u>20,85 m<sup>2</sup></u> X

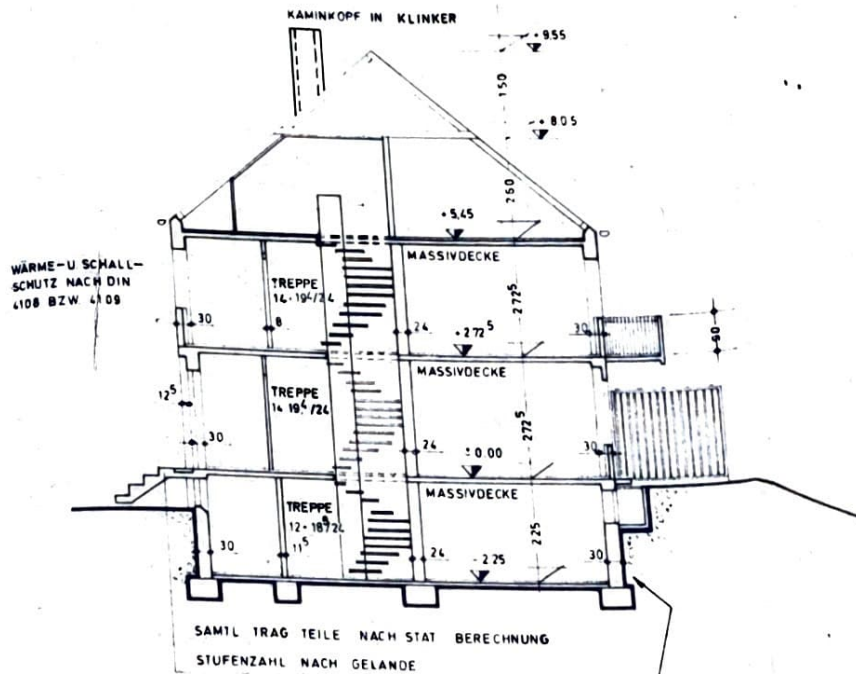
#### Zusammenstellung

1. Nutzfläche Kellergeschoß	=	30,78 m <sup>2</sup>
2. Nutzfläche Dachgeschoß	=	20,85 m <sup>2</sup>
<b>Gesamtnutzfläche</b>	=	<u>51,63 m<sup>2</sup></u>





DACHGESCHOSS



SCHNITT

VARIANT  
 ERRICHTUNG VON  
 EINFAMILIENREIHENHÄUSERN  
 MITTELHAUS TYP 6.37

MA

100

EIWOBAU FRANKFURT GmbH & Co  
 Kommanditgesellschaft  
 6 Frankfurt am Main  
 Heiligkreuzgasse 14  
 Tel. Sammel-Nr. 0611/20371

BAUHERR :

ppa

i.A. *Hamp*

NACHBARN

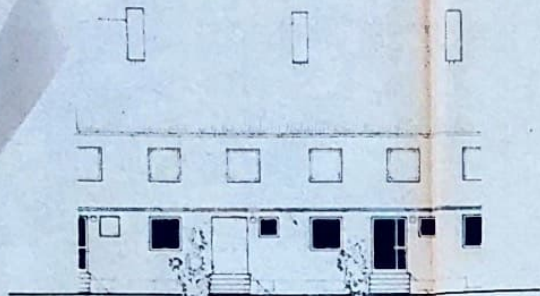
PLANUNG

EIWOBAU FRANKFURT GmbH & Co  
 Kommanditgesellschaft  
 6 Frankfurt am Main  
 Heiligkreuzgasse 14  
 Tel. Sammel-Nr. 0611/20371

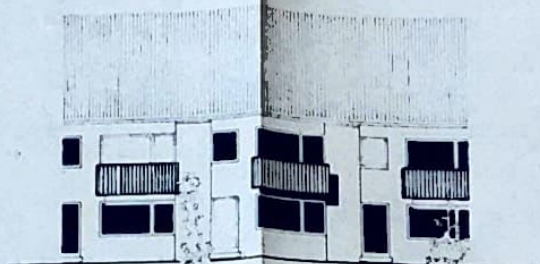
ppa

i.A. *Hamp*

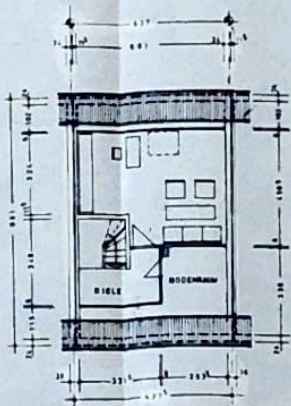
FRANKFURT/MAIN IM JULI 1972



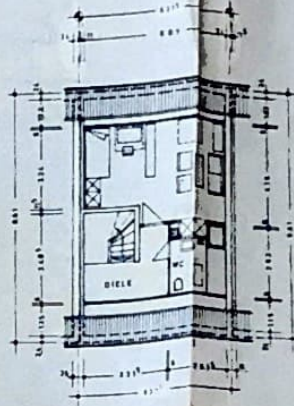
STRASSESEITE



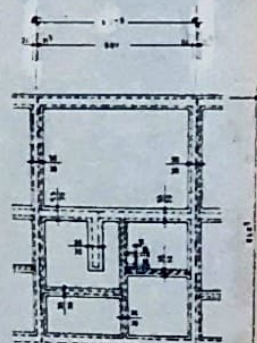
GARTENSEITE



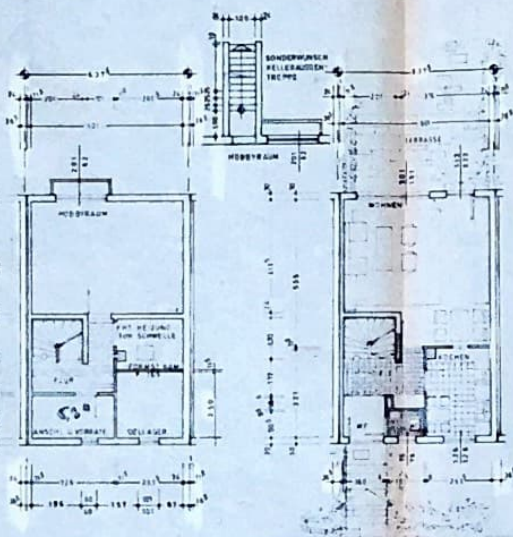
DACHGESCHOSS SONDERWUNSCH HOBBYRAUM I



DACHGESCHOSS SONDERWUNSCH HOBBYRAUM 2

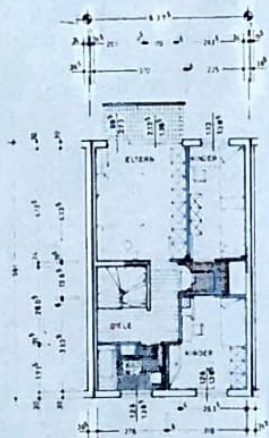


FUNDAMENTPLAN

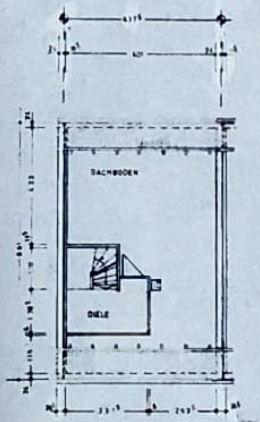


KELLERGESCHOSS

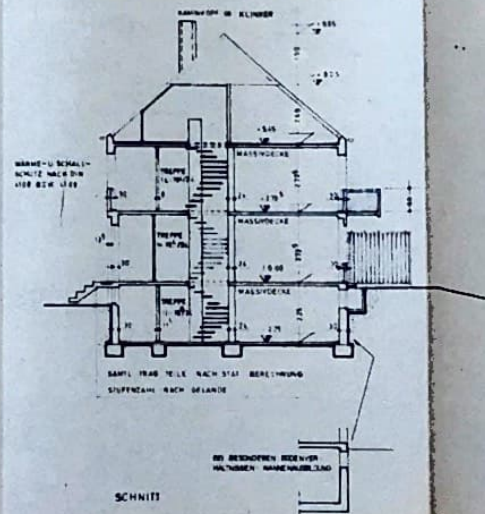
ERDGESCHOSS



OBERGESCHOSS



DACHGESCHOSS



SCHNITT

VARIANT  
ERRICHTUNG VON  
EINFAMILIENREIHENHÄUSERN  
MITTELHAUS TYP 6.37

MA 100

ERDBAU FRANKFURT GmbH & Co.  
6 Frankfurt am Main  
Tel. 0211-20071

BAUHERR:

NACHBARN:

PLANUNG:

ERDBAU FRANKFURT GmbH & Co.  
6 Frankfurt am Main  
Tel. 0211-20071

FRANKFURT/MAIN 1M JULI 1972